

ČR - Okresní soud v Karlových Varech  
Moskevská 17  
360 33 Karlovy Vary

45 Spr 1667/2023

Karlovy Vary 14. 11. 2023

## ROZVRH PRÁCE NA ROK 2023

### 1) Pracovní doba:

pondělí:	7.00 hod. - 15.15 hod.
úterý:	7.00 hod. - 15.15 hod.
středa:	7.30 hod. - 17.00 hod.
čtvrtek:	7.00 hod. - 15.15 hod.
pátek:	7.00 hod. - 15.15 hod.

Každý pracovní den je zaměstnanci čerpána 30 minutová přestávka jako doba odpočinku, která se do pracovní doby nezapočítává, a to v rozmezí doby od 11.30 hod. do 12.30 hod.

### 2) Podatelna:

Podatelna přijímá podání adresovaná soudu po celou pracovní dobu.

### 3) Doba určená pro styk s veřejností v infocentrum a pokladna soudu:

pondělí:	7.00 hod. - 11.30 hod.	12.30 hod. - 15.00 hod.
úterý:	7.00 hod. - 11.30hod.	12.30 hod. - 15.00 hod.
středa:	7.30 hod. - 11.30hod.	12.30 hod. - 16.45 hod.
čtvrtek:	7.00 hod. - 11.30hod.	12.30 hod. - 15.00 hod.
pátek:	7.00 hod. - 11.30hod.	12.30 hod. - 15.00 hod.

### 4) Nahlížení do spisů:

Zajišťuje infocentrum v době určené pro styk s veřejností na základě předchozího objednání. Infocentrum sdělí žadateli termín, čas a podmínky, za kterých je možné do spisu nahlédnout v infocentru.

#### **5) Sepis návrhů:**

Sepis návrhů podle z.ř.s. a podle § 42 odst. 1 o.s.ř. (návrh na zahájení řízení o povolení uzavřít manželství, o určení, zda je třeba souhlasu rodičů dítěte k jeho osvojení, o osvojení a řízení, které lze zahájit i bez návrhu) provádí vyšší soudní úředník určený rozvrhem práce, a to ve středu od 8.00 hod. do 16.30 hod. v kanceláři č. 42/II. poschodí.

Sepis návrhů ve věci vymáhání výživného u nezletilých dětí se na exekčním oddělení provádí vyšší soudní úředník určený rozvrhem práce, a to v pondělí v době od 8.00 hod. do 15.00 hod. č. dv.10/přízemí.

#### **6) Příkazci operací:**

Podle ustanovení § 2a vyhlášky č. 416/2004 Sb., kterou se provádí zákon č. 320/2001 Sb., o finanční kontrole ve veřejné správě a o změně některých zákonů (zákon o finanční kontrole), jsou příkazci operací tyto zaměstnanci:

- předseda soudu
- předsedové senátů
- asistenti soudce
- justiční čekatelé
- vyšší soudní úředníci
- tajemnice
- ředitelka správy soudu
- správce budovy/investiční referent
- personalistka

Rozsah oprávnění s nakládáním s veřejnými prostředky je upraven u jednotlivých funkcí v „Opatření předsedkyně Okresního soudu v Karlových Varech o finanční kontrole, oběhu a přezkušování účetních dokladů s vyhlášením podpisových vzorů“ ze dne 1. 7. 2016 vedeným pod č.j. 45 Spr 1583/2016.

#### **7) Senátní čísla/soudní oddělení:**

Základem vnitřní organizace soudu jsou soudní oddělení vytvořená podle senátů, každému senátu je přiděleno číslo. Pro trestní úsek jsou vyhrazena senátní čísla 1 až 8, pro občanskoprávní úsek sporný senátní čísla 9 až 20, pro občanskoprávní úsek nesporný senátní čísla 21 až 27, pro pozůstalostní řízení číslo 30, pro občanskoprávní dožádání číslo 35, pro trestní dožádání 36 a pro výkon rozhodnutí a exekuce senátní čísla 46 až 48.

**8) Označení agend:**

Označení agend v tomto rozvrhu práce a zápis do rejstříků se řídí ustanoveními VKŘ.

9) V případě, že soudce absolvuje stáž u jiného soudu (dále jen „stážista“) v délce nepřesahující 3 měsíce, bude mu zastaven nápad v jím vyřizovaných agendách 1 kalendářní měsíc před nástupem na stáž. Místopředseda soudu odpovědný za jím řízený úsek stanoví opatřením, jak se bude nakládat s věcmi napadlými stážistovi před odchodem na stáž. Pokud místopředseda takové opatření nevydá, bude stážista pokračovat ve vyřizování věcí po návratu ze stáže a po dobu výkonu stáže bude v napadlých věcech činit jednotlivé úkony zastupující soudce a rozsahu stanoveném níže pro zástup.

**10) Seznam použitých právních předpisů a jejich zkratk:**

- o.s.ř. - zákon č. 99/1963 Sb., občanský soudní řád, ve znění pozdějších změn a doplňků
- z.ř.s. - zákon č. 292/2013 Sb., o zvláštních řízeních soudních, ve znění pozdějších změn a doplňků
- zákon č. 6/2002 Sb. - zákon č. 6/2002 Sb., o soudech a soudcích, ve znění pozdějších změn a doplňků
- zákon č. 121/2008 Sb. - zákon č. 121/2008 Sb., o vyšších soudních úřednících, ve znění pozdějších změn a doplňků
- e.ř. - zákon č. 120/2001 Sb., exekuční řád, ve znění pozdějších změn a doplňků
- tr.z. - zákon č. 40/2009 Sb., trestní zákoník, ve znění pozdějších změn a doplňků
- tr.ř. - zákon č. 141/1961 Sb., trestní řád, ve znění pozdějších změn a doplňků
- j.ř. - vyhláška č. 37/1992 Sb., o jednacím řádu pro okresní a krajské soudy, ve znění pozdějších změn a doplňků
- občanský zákoník - zákon č. 89/2012 Sb., občanský zákoník, ve znění pozdějších změn a doplňků
- VKŘ - instrukce Ministerstva spravedlnosti č. 505/2001-Org, kterou se vydává vnitřní a kancelářský řád pro okresní, krajské a vrchní soudy, ve znění pozdějších změn a doplňků

**I. VEDENÍ SOUDU**

<b><u>FUNKCE:</u></b>	<b><u>JMÉNO A PŘÍJMENÍ:</u></b>	<b><u>NÁPLŇ PRÁCE:</u></b>
předseda okresního soudu	<b><u>Mgr. Aleš FIKKER</u></b>	Zajišťuje úkoly a vykonává státní správu soudu podle zák. č. 6/2002 Sb.—Vykonává dohled nad soudními exekutory podle e.ř. Vydává rozhodnutí podle zák. č. 106/1999 Sb. Podílí se na rozhodovací činnosti soudu v rozsahu dále uvedeném.
předsedkyně senátu pověřená	<b><u>Mgr. Blanka Magliová</u></b>	Vykonává na svěřeném úseku podle zák. č. 6/2002 Sb.

výkonem funkce místopředsedy pro úsek občanskoprávní“		státní správu okresního soudu s výjimkou věcí, které si výslovně vyhradí předseda soudu. Zajišťuje dohledovou činnost na občanskoprávním úseku (agendy civilní a opatrovnícké), ve věcech vedených v rejstřících „C“, „EC“, „EVC“, „P“, „L“, „Nc, Cd na rejstřících souvisejících. Zastupuje předsedu soudu v době nepřítomnosti na základě pověření předsedy a místopředsedu soudu pro úsek trestní, pokud je nepřítomen spolu s předsedou soudu. Podílí se na rozhodovací činnosti soudu v rozsahu dále uvedeném.
místopředseda pro úsek trestní	<b><u>Mgr. Petr Vošta</u></b>	Vykonává na svěřeném úseku podle zák. č. 6/2002 Sb. státní správu okresního soudu s výjimkou věcí, které si výslovně vyhradí předseda soudu. Zajišťuje dohledovou činnost na úseku trestním, ve věcech vedených v rejstřících „T“, „Tm“, „Rod“, „Nt“, „PP“, a rejstřících souvisejících včetně rejstříku „Td“. Zastupuje předsedu soudu v době nepřítomnosti na základě pověření a místopředsedu pro úsek občanskoprávní, pokud je nepřítomen spolu s předsedou soudu. Je pověřen publikací milosti ve smyslu § 67 a 68 VKŘ. Podílí se na rozhodovací činnosti soudu v rozsahu dále uvedeném.
mluvčí soudu	<b>Mgr. Dalibor Čermák</b>	poskytuje informace o soudních řízeních v souladu s jednotlivými procesními předpisy a případně zvláštními zákony

## II. TRESTNÍ ÚSEK

<b>Senát číslo Soudní oddělení</b>	<b>Předseda senátu Zástupce (v tomto pořadí)</b>	<b>O b o r p ů s o b n o s t i</b>	<b>Přisedící</b>	<b>Jednací den Jednací síň</b>
<b>1 T, Nt, Ntm</b>	<b><u>Mgr. Dalibor ČERMÁK</u></b> Mgr. Petr Vošta JUDr. Ivana Koprnická JUDr. Adrian Matůš JUDr. Jaroslava Krůšková JUDr. Michaela Jasová	Vyřizuje věci T, Nt, Ntm v rozsahu 100 % nápadu dle přidělení. Vyřizuje 40 % nápadu věcí dle § 283-287 tr.z. a 50 % nápadu věcí dle Hlavy XII. zvláštní části tr.z. (věci vojenské) a trestné činy spáchané příslušníky PČR, BIS a příslušníky Vězeňské služby. Vyřizuje věci Td.	dle seznamu 1 T	pondělí, středa 22/1. p.
<b>2 T, Rod, PP, Nt, Ntm, L</b>	<b><u>JUDr. Michaela JASOVÁ</u></b> JUDr. Jaroslava Krůšková Mgr. Dalibor Čermák Mgr. Petr Vošta JUDr. Ivana Koprnická JUDr. Adrian Matůš <u>Zástup v agendě L v pořadí:</u> JUDr. Jaroslava Krůšková JUDr. Ivana Koprnická	Vyřizuje věci T, Nt, Ntm dle přidělení ve výši 50 %-nápadu věcí, věci PP a Nt související s agendou věznic 34 % nápadu. Vyřizuje věci dle § 283-287 tr.z. 20 % měsíčního nápadu. Vyřizuje 30 % nápadu věcí dopravních. Vyřizuje věci dle zákona č. 218/2003 Sb., a to řízení ve věcech dětí mladších 15 let (Rod). Vyřizuje věci Td. Vyřizuje věci L 1/3.	dle seznamu 2 T	pondělí, středa 56/3. p.
<b>3 T, Tm, Nt, Ntm,</b>	<b><u>Mgr. Petr VOŠTA</u></b> Mgr. Dalibor Čermák JUDr. Michaela Jasová JUDr. Ivana Koprnická JUDr. Jaroslava Krůšková JUDr. Adrian Matůš	Vyřizuje věci T, Nt, Ntm v rozsahu 50 % nápadu dle přidělení. Vyřizuje věci dle zákona č. 218/2003 Sb. (Tm) v rozsahu 50 %. Vyřizuje 70 % nápadu věcí dopravních. Vyřizuje věci Td.	dle seznamu 3 T	pondělí, středa 38/2. p.

<b>4</b> <b>T, Tm, PP, Nt,</b> <b>Ntm, L</b>	<u><b>JUDr. Ivana KOPRNICKÁ</b></u> JUDr. Adrian Matuš JUDr. Jaroslava Krůšková Mgr. Dalibor Čermák JUDr. Michaela Jasová Mgr. Petr Vošta <u>Zástup v agendě L v pořadí:</u> JUDr. Michaela Jasová JUDr. Jaroslava Krůšková	Vyřizuje věci dle zákona č. 218/2003 Sb. (Tm). Vyřizuje věci T, Nt, Ntm dle přidělení ve výši 50% nápadu věcí, Vyřizuje věci hospodářské podle Hlavy VI. tr.zák., (§ 240 -271 tr.z.) ve výši 40 % nápadu. vyřizuje věci PP a Nt související s agendou věznice 33% nápadu. Vyřizuje věci dle zákona č. 218/2003 Sb. (Tm) v rozsahu 50%. Vyřizuje věci Td. Vyřizuje věci L 1/3.	dle seznamu 4 T	úterý, čtvrtek 56/3. p.
<b>6</b> <b>T, Nt, Ntm</b>	<u><b>JUDr. Adrian MATUŠ</b></u> JUDr. Ivana Koprnická JUDr. Jaroslava Krůšková Mgr. Dalibor Čermák JUDr. Michaela Jasová Mgr. Petr Vošta	Vyřizuje věci T, Nt, Ntm v rozsahu 100 % nápadu dle přidělení. Vyřizuje věci hospodářské podle Hlavy VI. tr.zák., (§ 240 -271 tr.z.) ve výši 30 % nápadu. Vede evidenci judikatury T úseku. Vyřizuje 40 % nápadu věcí dle § 283-287 tr.z. Vyřizuje věci Td.	dle seznamu 6 T	úterý, čtvrtek 22/1. p.
<b>7</b> <b>T, PP, Nt, Ntm, L</b>	<u><b>JUDr. Jaroslava KRŮŠKOVÁ</b></u> JUDr. Michaela Jasová Mgr. Petr Vošta JUDr. Ivana Koprnická JUDr. Adrian Matuš Mgr. Dalibor Čermák <u>Zástup v agendě L v pořadí:</u> JUDr. Ivana Koprnická JUDr. Michaela Jasová	Vyřizuje věci T, Nt, Ntm dle přidělení ve výši 50 % nápadu věcí, vyřizuje věci PP a Nt související s agendou věznice 33% nápadu. Vyřizuje věci hospodářské podle Hlavy VI. tr.z. (§ 240-271 tr.z.) ve výši 30 % nápadu a 50 % nápadu věcí dle Hlavy XII. zvláštní části tr. z. (věci vojenské) a trestné činy spáchané příslušníky PČR, BIS a příslušníky Vězeňské služby Vyřizuje porozsudkovou agendu uzavřeného oddělení 8 T. Vyřizuje věci Td. Vyřizuje věci L 1/3.	dle seznamu 7 T	úterý 12/přízemí čtvrtek 12/přízemí

**A. Obecná pravidla přidělování:**

1. Všichni soudci z povolání, zařazení na trestní úsek, a pověření zaměstnanci administrativního aparátu, zajišťují mimo rozvrženou pracovní dobu a ve dnech pracovního klidu pracovní pohotovost k zabezpečení úkonů v přípravném řízení dle tr.ř.
2. Soudci trestního úseku rozhodují o návrzích OSZ na potrestání ve věcech, v nichž proběhlo zkrácené řízení a s návrhem na potrestání byla soudu předána i zadržaná osoba ve dnech pracovní pohotovosti i během pracovní doby.
3. Trestní dožádání se zapisují do rejstříku 36 Td.
4. V případě pracovní neschopnosti soudce překračujících 10 pracovních dnů bude zastaven nápad do doby skončení pracovní neschopnosti.
5. Do senátů 2 T, 2 Nt, 2 Ntm nebudou zapisovány věci, ve kterých obhajobu či zastupování převzala advokátní kancelář JUDr. Jana Jasy a advokátní kancelář Mgr. Hany Havelkové a v případě pohotovosti budou takovéto věci napadat do senátu 7 T, 7 Nt, 7 Ntm.
6. Zohlednění nápadu věci Tm a ROD v senátech 3T, 2T a 4T bude měsíčně upravován správkyní aplikace v systému ISAS do senátu 3T a 4T s ohledem na počet napadlých věcí v agendě Tm v poměru jedna věc T = jedna věc Tm a do senátu 2 T s ohledem na počet napadlých věcí do rejstříku 2 ROD v poměru jedna věc ROD = jedna věc T.
7. Pro určení specializace je rozhodující stav v době nápadu věci, k pozdějším změnám se nepřihlíží.
8. V případě, že soudce ze svého přiděleného spisu vyloučí část k samostatnému projednání a rozhodnutí, bude mu tento vyloučený spis přidělen a taková věc nebude zohledněna v nápadu.
9. Má-li referent za to, že věc byla zapsána vyšší podatelnou do soudního oddělení v rozporu s rozvrhem práce (např. porušení specializace) a nebude ji již možno vyznačit jako mylný zápis, předloží věc k rozhodnutí o tom, zda bude přidělena jinému řešiteli, místopředsedovi soudu pro úsek trestní ve věcech agendy trestní. V případě, že řešitelem, který se nepovažuje za příslušného k projednání věci je místopředseda soudu, předloží věc k rozhodnutí předsedovi soudu, pokud tímto řešitelem bude předseda soudu, předloží věc místopředsedovi soudu pro úsek občanskoprávní. Pokud bude takto věc řešiteli, který se nepovažuje příslušným k projednání věci, předložena místopředsedům či předsedovi soudu po uplynutí 1 měsíce ode dne prvního předložení spisu kanceláří soudci či asistentovi soudce, bude rozhodnuto o ponechání věci k projednání a rozhodnutí tomuto referentovi. Pro účely nového přidělení věci se má za to, že věc napadla v okamžiku, kdy byla s pokynem k novému přidělení předána vyšší podatelně.
10. Pokud soudce již na soudu nepůsobí, provádí následné úkony ve věcech pravomocně skončených (např. rozhodování o nahlížení do spisů) soudce zařazený v soudním oddělení stejného čísla, pokud toto není obsazeno, pak soudce působící v soudním oddělení nejbližší následujícího čísla, nebyla-li v souvislosti s odchodem původního soudce přijata speciální úprava.
11. Ve sporných případech rozhodne o přidělení věci s konečnou platností předseda soudu. Rozhodnutí musí být stručně odůvodněno.

#### **B. Věci trestní se přidělují do trestních senátů k vyřizování postupně podle těchto pravidel:**

1. Do jednotlivých senátů probíhá přidělování věcí automaticky v rámci informačního systému ISAS dle obecného algoritmu a rozvrhu práce, přičemž jsou přednostně přidělovány věci vazební, specializace a obsáhlé věci (základní jednotka je 300 listů základního spisu včetně obžaloby, za každých dalších započatých 300 listů spisu bude nastavena v programu ISAS váha spisu o jeden bod vyšší, váhu spisu

program ISAS zohlední v algoritmu obecného způsobu přidělování věci), věci skupinové (3 a více obviněných), tento způsob přidělování nápadu má zajistit nejen rovnovážné přidělování nápadu, ale i zajištění ústavního práva občanů na svého zákonného soudce.

2. V případě vyloučení soudce, bude spis přidělen soudci, kterému by byl spis přidělen dle informačního systému ISAS ve chvíli právní moci usnesení o vyloučení. Toto zjištění provede správce aplikace a sdělí ho písemně místopředsedkyni. V případě přidělení spisů po vyloučeném soudci či po soudci, který přestal působit u Okresního soudu v Karlových Varech (důchod, přidělení k jinému soudu apod.), rozhodne místopředsedkyně zároveň s opatřením o přidělení spisu jinému soudci také o poměrném snížení nápadu do jeho senátu, neboť v těchto případech toto neučiní automaticky informační systém).
3. Při nápadu věci takového obviněného, proti kterému je již vedeno u zdejšího soudu jiné nevyřízené trestní řízení (do pravomocného skončení věci), dojde k nápadu věci do soudního oddělení, kde se již vede řízení proti této osobě, s výjimkou případů spadajících do některé ze specializací. Při souběhu více soudních oddělení se věc zapíše do toho soudního oddělení, kde je více nevyřízených věcí téže osoby, při rovnosti pak do toho soudního oddělení, kam napadla některá z předchozích věcí dříve. Při nápadu věci s více obviněnými, ve vztahu k nimž probíhají u zdejšího soudu nevyřízená trestní řízení v různých soudních odděleních, bude věc přidělena do toho soudního oddělení, kde je více takových obviněných, v případě shody do oddělení, kde je více neskončených věcí jednoho obviněného, v případě i této shody do toho soudního oddělení, kde napadla některá z nevyřízených věcí dříve.
4. V případě konkurence specializací je stanoveno pořadí přednosti:
  - 1) vazby
  - 2) trestné činy vojenské, trestné činy spáchané PČR, BIS, příslušníky Vězeňské služby
  - 3) trestné činy dle § 283 - 287 tr.z.
  - 4) finanční a bankovní kriminalita – hospodářské trestné činy ( § 233 – 271 tr. z.)
  - 5) doprava
  - 6) věci obsáhlé (300 stran)
  - 7) věci skupinové (3 a více obviněných)

#### **C. Věci Nt se přidělují do trestních senátů k vyřizování podle těchto pravidel:**

1. Přidělování nápadu věci do rejstříku Nt probíhá automaticky v rámci informačního systému ISAS dle obecného algoritmu a rozvrhu práce.
2. Soudce, který v přípravném řízení rozhodoval v některém oddílu přípravného řízení podle rozvrhu práce v rejstříku Nt, Ntm o osobě, na níž byla poté podána obžaloba nebo návrh na potrestání, je vyloučen z projednání a rozhodování ve věci, která by mu příslušela podle rozvrhu práce.
3. Do rejstříku Nt, Ntm - přípravné řízení jsou věci zapisovány do toho soudního oddělení, jehož soudce drží dosažitelnost. Pokud napadne v rámci pracovní pohotovosti neodkladný úkon, bude přidělen soudci, který má službu v době konání úkonu. Soudci trestního oddělení drží



dosažitelnost podle rozpisu, který je přílohou tohoto rozvrhu práce, a to v době od pondělí 8.00 hodin do dalšího pondělí 8:00 hodin, není-li v rozpisu stanoveno jinak.

4. O realizovaných příkazech k zatčení vydaných po podání obžaloby či návrhu na potrestání rozhoduje v pracovní době soudce, který takový příkaz vydal, v případě jeho nepřítomnosti nebo nemožnosti jeho realizace tímto soudcem rozhodují trestní soudci v pořadí, ve kterém tohoto soudce zastupují. Mimo pracovní dobu rozhoduje soudce, držící dosažitelnost.
5. Rozpisy služeb pro přípravné řízení a pro řízení ve zkráceném řízení se zadržením jsou k dispozici v kanceláři přípravného řízení u sekretářky předsedy soudu. Změny v rozvrhu služeb se provádějí písemnou formou a dávají na vědomí všem spolupracujícím subjektům (okresní státní zastupitelství, policie).
6. Věci rejstříku Nt v režimu vyhrazené napadají soudci držícímu dosažitelnost. V případě nápadu další takové věci v tomto režimu napadá tato nová věc stejnému soudci, který rozhodoval v předchozím případě; pokud tento soudce nemůže ve věci rozhodovat z důvodu nepřítomnosti na pracovišti, napadne věc dalšímu soudci v pořadí, který v této věci o vyhrazeném návrhu rozhodoval, není-li takových soudců, připadne věc tomu soudci, který drží dosažitelnost.
7. Nastane-li situace, kdy v téže věci Nt – přípravné řízení rozhodovali o různých návrzích (včetně vyhrazených) již tři různí soudci, budou další podané návrhy přidělovány postupně těm soudcům, kteří již ve věci rozhodovali.
8. Při nápadu návrhu na prodloužení vazby nebo návrhu na propuštění obviněného z vazby v přípravném řízení, bude věc zapsána tomu soudci, který rozhodl o vzetí této osoby do vazby; pokud tento soudce nemůže ve věci rozhodovat z důvodu nepřítomnosti na pracovišti, napadne věc tomu soudci, který drží dosažitelnost.
9. Pro zajištění řádného průběhu přípravného řízení ve skupinových věcech, v případě, že není v silách službu konajícího soudce rozhodnout o všech podaných návrzích, jsou příslušným k rozhodování o části těchto návrhů rovněž ostatní soudci. Pověření je v kompetenci předsedy soudu, případně místopředsedy. Stejně pravidlo platí i v případě náhlé indispozice či jiné omluvitelné nepřítomnosti některého ze službu konajících soudců.
10. Věci Nt v přípravném řízení – utajovaná agenda se přidělují v případě opakovaného úkonu soudci, který prováděl v této věci první úkon, bez ohledu na rozpis pohotovostní služby s ohledem na ustanovení § 30 odst. 2 tr. řádu. Nemůže-li ve věci rozhodnout soudce, který prováděl první úkon, nesnese-li věc odkladu, přidělí se věc soudci vykonávajícímu službu.“
11. Věci přípravného řízení nespádají do pracovní pohotovosti, zejména věci, ve kterých okresní soud vstupuje jako stížnostní orgán (kupříkladu do rozhodnutí státního zástupce o zajištění majetku), budou v případě opětovného nápadu nebo další stížnosti, případně stížnosti další osoby v téže věci, přidělovány stejnému soudci, který ve věci rozhodoval nebo rozhoduje.

12. Návrhy na povolení obnovy řízení budou přidělovány cyklicky od 1. 1. 2022 všem senátům v samostatném oddílu Nt počínaje nejnižším číslem senátu, a to po jedné věci bez časového omezení pro jednotlivé roky. O návrhu nebude rozhodovat soudce, který ve věci meritorně rozhodl. V případě možného zákonného vyloučení předsedy senátu z projednání návrhu na povolení obnovy se nápad přidělí předsedovi senátu, který je podle stanovených pravidel pro rozdělování nápadu další v pořadí.

13. Po povolení obnovy – věci, v nichž byla povolena obnova řízení, se zapíší do senátu, v němž bylo ve věci meritorně rozhodováno, přičemž pokud u soudu stále je činný soudce, jenž ve věci v I. stupni naposled rozhodoval, bude mu věc přidělena k vyřízení, do nápadu se věc již opětovně nezapočítává. Pokud není soudce, jenž ve věci rozhodoval, již u soudu ve funkci soudce, bude věc přidělena soudci, jenž aktuálně působí v tom soudním oddělení, v němž bylo ve věci původně rozhodováno, je-li soudní oddělení neobsazeno, tak předsedovi senátu zastupujícímu, do nápadu se věc v takovém případě započítá.

**D. Věci L se přidělují do trestních senátů k vyřizování podle těchto pravidel:**

1. Nápad ve věcech řízení o vyslovení přípustnosti převzetí podle § 75 odst. 1 z.ř.s. (převzetí) a omezení podle § 75 odst. 2 z.ř.s. (kurtace) je zajišťován v jednotlivých senátech vyřizujících agendu L po 3 věcech.
2. Nápad ve věcech převzetí ve zvláštních případech dle § 83 z.ř.s. zajišťován v jednotlivých senátech vyřizujících agendu L po 1 věci.

<b>Funkce</b>	<b>Jméno Zástupce</b>	<b><u>Obor působnosti:</u></b>
<b>vyšší soudní úřednice odd. T</b>	<b>Erika KOLDOVÁ</b> <b>Martina VACKOVÁ</b> zastupování vyšších soudních úřednic je vzájemné.	Obstarávají samostatné úkony svěřené jim podle zákona č. 121/2008 Sb. a podle téhož zákona provádí úkony na základě pověření předsedů senátů. Vyznačují na rozhodnutích právní moc a vykonatelnost. Vyhotovují statistické listy. Trestní listy a veškeré zprávy na rejstřík trestů (dále jen „RT“) odesílají elektronicky do informačního systému RT. Do spisů vyznačují skartační lhůty dle platného skartačního řádu. Rozhodují o přiznání svědeckého. <b>Erika Koldová</b> – úkony shora vyřizuje ve věcech 1 T, 1 Tm, 3 T, 3 Tm, 7 T, a PP 1/2, Provádí pseudonymizaci soudních rozhodnutí. <b>Martina Vacková</b> – úkony shora vyřizuje ve věcech Nt, Ntm, ve spisech PP 1/2 a ve spisech oddělení 2 T, 2 ROD, 4 T, 4 Tm, 5 T, 6 T, 6 Tm. Provádí pseudonymizaci soudních rozhodnutí.-
<b>úseková vedoucí</b>	<b>Lenka BRABCOVÁ</b> Lucie PŘECHOVÁ	Organizuje činnost trestní kanceláře, řídí a kontroluje práci zapisovatelek a protokolujících úředníků. Obstarává činnosti podle VKŘ. Vede spisovou evidenci

	<p>Marcela STROUHALOVÁ  Alena BABIČOVÁ  Lucie DVOŘÁKOVÁ  Renata GROSSOVÁ  Lenka VRAŠTILOVÁ  Michaela PUMROVÁ  Kateřina JÍROVÁ</p>	<p>oddělení rejstříků 5 T, 7 T, 40 PP a Td. Zajišťuje agendu UI.</p>
<p><b>rejstříková vedoucí</b></p>	<p><u>Lucie DVOŘÁKOVÁ</u>  Alena BABIČOVÁ  Lenka BRABCOVÁ  Marcela STROUHALOVÁ  Lucie PŘECHOVÁ  Renata GROSSOVÁ  Lenka VRAŠTILOVÁ  Michaela PUMROVÁ  Kateřina JÍROVÁ</p>	<p>Organizuje činnost trestní kanceláře, řídí a kontroluje práci zapisovatelek a protokolujících úředníků. Obstarává činnosti podle VKŘ. Vede spisovou evidenci oddělení 4 T, 4 Tm. 6 T. Zpracovává písemnosti podle pokynů referentů.</p>
<p><b>rejstříková vedoucí</b></p>	<p><u>MARCELA STROUHALOVÁ</u>  Lenka BRABCOVÁ  Alena BABIČOVÁ  Lucie DVOŘÁKOVÁ  Lucie PŘECHOVÁ  Renata GROSSOVÁ  Lenka VRAŠTILOVÁ  Michaela PUMROVÁ  Kateřina JÍROVÁ</p>	<p>Organizuje činnost trestní kanceláře, řídí a kontroluje práci zapisovatelek a protokolujících úředníků. Obstarává činnosti podle VKŘ. Vede spisovou evidenci oddělení rejstříku 1 T, 3 T, 3 Tm, Nt, Ntm. Zpracovává písemnosti podle pokynů referentů.</p>

<b>rejstříková vedoucí</b>	<u><b>Lucie PŘECHOVÁ</b></u> Lenka BRABCOVÁ Alena BABIČOVÁ Lucie DVOŘÁKOVÁ Marcela STROUHALOVÁ Renata GROSSOVÁ Lenka VRAŠTILOVÁ Michaela PUMROVÁ Kateřina JÍROVÁ	Organizuje činnost trestní kanceláře. Obstarává činnosti podle VKŘ. Vede spisovou evidenci v rejstříku. Protokoluje v oddělení 2 T, 2 PP, 2 ROD a zajišťuje psaní a přepisování textů. Zpracovává písemnosti podle pokynů referentů.
<b>rejstříková vedoucí</b>	<u><b>Alena BABIČOVÁ</b></u> Lucie DVOŘÁKOVÁ Marcela STROUHALOVÁ Lucie PŘECHOVÁ Lenka BRABCOVÁ Renata GROSSOVÁ Lenka VRAŠTILOVÁ Michaela PUMROVÁ Kateřina JÍROVÁ	Organizuje činnost trestní kanceláře. Obstarává činnosti podle VKŘ. Vede spisovou evidenci v rejstříku 1 PP a 4 PP. Protokoluje v oddělení 4 T, 4 Tm a zajišťuje psaní a přepisování textů. Zpracovává písemnosti podle pokynů referentů.
<b>rejstříková vedoucí</b>	<u><b>RENATA GROSSOVÁ</b></u> Lenka VRAŠTILOVÁ Alena BABIČOVÁ Lucie DVOŘÁKOVÁ Marcela STROUHALOVÁ Lucie PŘECHOVÁ Lenka BRABCOVÁ Michaela PUMROVÁ Kateřina JÍROVÁ	Organizuje činnost trestní kanceláře. Obstarává činnosti podle VKŘ. Vede spisovou evidenci v rejstříku do vyřízení věci 6 T. Protokoluje v oddělení 6 T a zajišťuje psaní a přepisování textů. Zpracovává písemnosti podle pokynů referentů. Zajišťuje agendu UI.

<b>rejstříková vedoucí</b>	<u><b>Lenka VRAŠTILOVÁ</b></u> Renata GROSSOVÁ Alena BABIČOVÁ Lucie DVOŘÁKOVÁ Marcela STROUHALOVÁ Lucie PŘECHOVÁ Lenka BRABCOVÁ Michaela PUMROVÁ Kateřina JÍROVÁ	Organizuje činnost trestní kanceláře. Obstarává činnosti podle VKŘ. Vede spisovou evidenci v rejstříku v oddělení 7 PP. Protokoluje v oddělení 7 T a zajišťuje psaní a přepisování textů. Zpracovává písemnosti podle pokynů referentů.
<b>rejstříková vedoucí</b>	<u><b>Michaela PUMROVÁ</b></u> Kateřina JÍROVÁ Alena BABIČOVÁ Lucie DVOŘÁKOVÁ Marcela STROUHALOVÁ Lucie PŘECHOVÁ Lenka BRABCOVÁ Lenka VRAŠTILOVÁ RENATA GROSSOVÁ	Organizuje činnost trestní kanceláře. Obstarává činnosti podle VKŘ. Vede spisovou evidenci do vyřízení věci v rejstříku 1 T. Protokoluje v oddělení 1 T a zajišťuje psaní a přepisování textů. Zpracovává písemnosti podle pokynů referentů. Zajišťuje agendu UI.

<b>rejstříková vedoucí</b>	<b><u>Kateřina JÍROVÁ</u></b> Michaela PUMROVÁ Alena BABIČOVÁ Lucie DVOŘÁKOVÁ Marcela STROUHALOVÁ Lucie PŘECHOVÁ Lenka BRABCOVÁ Lenka VRAŠTILOVÁ RENATA GROSSOVÁ	Organizuje činnost trestní kanceláře. Obstarává činnosti podle VKŘ. Vede spisovou evidenci do vyřízení věci v rejstříku 3 T a 3 Tm. Protokoluje v oddělení 3 T a 3 Tm a zajišťuje psaní a přepisování textů. Zpracovává písemnosti podle pokynů referentů.
----------------------------	--	--

### III. OBČANSKOPRÁVNÍ ÚSEK SPORNÝ (věci dle o.s.ř. a z.ř.s. vyjma řízení o některých otázkách týkajících se fyzických osob, řízení o povolení uzavřít manželství, řízení o určení a popření rodičovství, řízení ve věcech osvojení nezletilých, řízení ve věci péče soudu o nezletilé včetně souvisejícího výkonu rozhodnutí)

1. Soudní oddělení občanskoprávního úseku sporného jsou organizována formou týmů. Tým sestává z předsedy senátu, rejstříkové vedoucí (soudní tajemnice) a vyššího soudního úředníka. V případě senátu 10 C je kumulována funkce soudního tajemníka a rejstříkové vedoucí. V případě senátu 10 C, 12 C, 19 C a 20 C je kumulována funkce vyššího soudního úředníka a rejstříkové vedoucí.

2. Povinnosti vedoucího soudní kanceláře plní rejstříková vedoucí.

<b>Senát číslo Soudní oddělení</b>	<b><u>Předseda senátu</u></b> Zástupce	<b>Obor působnosti</b>	<b>Přisedící</b>	<b>Jednací den Jednací síň</b>
<b>9 C, EVC, Nc, PaNc</b>	<b><u>Mgr. Bc. Lukáš LUDVÍK</u></b> JUDr. Ivana Holubovská	Vyřizuje věci senátní i samosoudcovské z celého okresu dle přidělení. Provádí dohled nad výkonnými úředníky soudu. Vyřizuje agendu Cd ve věcech občanskoprávních sporných a občanskoprávních sporných s cizím prvkem.	Dle seznamu 9 C	pondělí, středa 17/1. p.

	<p><u>Lenka Kocourková</u> Dagmar Dellamariová</p> <p>Vladimír Vaněk Regina Lisnerová</p>	<p>Organizuje a řídí činnost soudní kanceláře 9 C, CEPR . Obstarává samostatně úkony podle o.s.ř. a VKŘ. Vede rejstříky a další tzv. evidenční pomůcky soudního oddělení 9 C, CEPR. Obstarává samostatné úkony, které jsou jí svěřeny podle o.s.ř. a VKŘ. Zastupuje úsekovou vedoucí, rejstříky Cd, Sd, Nc.</p>		
<p><b>10 C, EVC, Nc, PaNc</b></p>	<p><b><u>Mgr. Blanka MAGLIOVÁ</u></b> Mgr. Kateřina Hendrichová Mgr. Vladimíra FIKKEROVÁ (CEPR)</p> <p><u>Andrea Bruščíková</u> Klára Krausová Monika Růžičková</p>	<p>S účinností od 10. 10. 2023 se přiděluje nápad věcí v rozsahu 50 % při zohlednění 100 % nápadu v období od 1. 1. 2023 do 9. 10. 2023. Za účelem dorovnání nápadu pro automatické přidělování v systému ISAS bude dosavadní nápad věcí do senátu ponížěn o -155 věcí C, z toho -6 věcí specializace jízdné, -7 věcí koncesionářské poplatky, -54 věcí specializace žaloby ČKP a -16 věcí specializace pojistné. Vyřizuje věci senátní i samosoudcovské z celého okresu dle přidělení. Provádí dohled nad výkonnými úředníky soudu. Vyřizuje agendu Cd ve věcech občanskoprávních sporných a občanskoprávních sporných s cizím prvkem. Vyřizuje věci pro roli soudce v aplikaci Centrálního elektronického platebního rozkazu (CEPR) v řešitelském týmu 5, 6.</p> <p>Organizuje a řídí činnost soudní kanceláře 10 C. Obstarává samostatně úkony podle o.s.ř. a VKŘ. Vede rejstříky a další tzv. evidenční pomůcky soudního oddělení 10 C, zajišťuje</p>	<p>Dle seznamu 10 C</p>	<p>úterý čtvrtek 15/1. p.</p>

		<i>protokolaci v jednací síni, psaní a přepisování textů, zpracování písemností podle pokynů referentů. Vyhotovuje statistiku v senátě 10 C/EVC. Obstarává samostatně úkony svěřené jí podle j.ř. a podle téhož provádí úkony na základě pověření předsedů senátů.</i>		
<b>11 C, EVC, Nc, PaNc</b>	JUDr. Mgr. Olga KARFÍKOVÁ, <u>LL.M.</u> Mgr. Oldřich UMLAUF  <u>Petra Vachníková</u> Vendula Blažková  <u>Marie Cigániková</u> Regina Lisnerová	Vyřizuje věci senátní i samosoudcovské z celého okresu dle přidělení. Provádí dohled nad výkonnými úředníky soudu. Vyřizuje agendu Cd ve věcech občanskoprávních sporných a občanskoprávních sporných s cizím prvkem. Nápad ve věcech žalob o dlužné jízdné a přírážky k jízdnému, žalobce České kanceláře pojistitelů, pojistného a koncesionářských poplatků je nastaven od 1. 6. 2023 v rozsahu 100 %, nápad v ostatních věcech od 1. 6. 2023 v rozsahu 150 % do 31. 7. 2023, dále pak v rozsahu 100 %.  <i>Organizuje a řídí činnost soudní kanceláře 11 C. Obstarává samostatně úkony podle o.s.ř. a VKŘ. Vede rejstříky a další tzv. evidenční pomůcky soudního oddělení 11 C, zajišťuje protokolaci v jednací síni, psaní a přepisování textů, zpracování písemností podle pokynů referentů.</i>	Dle seznamu 11 C	pondělí středa 15/1. p.



<b>12</b> <b>C, EVC, Nc,</b> <b>PaNc</b>	<b><u>JUDr. Radomír KUBELKA</u></b> Mgr. Vladimíra FIKKEROVÁ Mgr. Aleš FIKKER ( <b>D, Sd, U</b> )  <i>Klára Krausová</i> <i>Monika Růžičková</i> <i>Andrea Bruščíková</i>	Vyřizuje věci senátní i samosoudcovské z celého okresu dle přidělení. Vyřizuje agendu Cd ve věcech občanskoprávních sporných a občanskoprávních sporných s cizím prvkem. Vyřizuje příslušné věci agendy D, Sd a U.  <i>Organizuje a řídí činnost soudní kanceláře 12 C. Obstarává samostatně úkony podle o.s.ř. a VKŘ. Vede rejstříky a další tzv. evidenční pomůcky soudního oddělení 12 C, zajišťuje protokolaci v jednací síni, psaní a přepisování textů, zpracování písemností podle pokynů referentů.</i>	Dle seznamu 12 C	úterý, čtvrtek 17/1. p.
<b>13</b> <b>C, EVC, Nc,</b> <b>PaNc</b>	<b><u>Mgr. Oldřich UMLAUF</u></b> JUDr. Mgr. Olga KARFÍKOVÁ, LL.M.  <i>Věra Rovenská</i> <i>Jana Sedláčková</i> <i>Kateřina Suchá</i>  <u>Regina Lisnerová</u> Iveta Marešová	Vyřizuje věci senátní i samosoudcovské z celého okresu dle přidělení. Vyřizuje agendu Cd ve věcech občanskoprávních sporných a občanskoprávních sporných s cizím prvkem.  <i>Organizuje a řídí činnost soudní kanceláře 13 C. Obstarává samostatně úkony podle o.s.ř. a VKŘ. Vede rejstříky a další tzv. evidenční pomůcky soudního oddělení 13 C, zajišťuje protokolaci v jednací síni, psaní a přepisování textů, zpracování písemností podle pokynů referentů.</i>	Dle seznamu 13 C	čtvrtek, pátek 18/1. p.
<b>14</b>	<b><u>Mgr. Vladimíra FIKKEROVÁ</u></b>	Vyřizuje věci senátní i samosoudcovské z celého okresu dle	Dle seznamu 14 C	úterý,

C, EVC, Nc, PaNc	<p>JUDr. Radomír KUBELKA Mgr. Blanka MAGLIOVÁ (CEPR)</p> <p><i>Petra Vachníková</i> <i>Vendula Blažková</i></p> <p><i>Andrea Jandáková</i> Vladimír Vaněk</p>	<p>přidělení. Vyřizuje agendu Cd ve věcech občanskoprávních sporných a občanskoprávních sporných s cizím prvkem. Vyřizuje věci pro roli soudce v aplikaci Centrálního elektronického platebního rozkazu (CEPR) v řešitelském týmu 1 - 3.</p> <p><i>Organizuje a řídí činnost soudní kanceláře 14 C. Obstarává samostatně úkony podle o.s.ř. a VKŘ. Vede rejstříky a další tzv. evidenční pomůcky soudního oddělení 14 C, zajišťuje protokolaci v jednací síni, psaní a přepisování textů, zpracování písemností podle pokynů referentů.</i></p>		čtvrtek 16/1. p.
15 C, EVC, Nc, PaNc	<p><b><u>Mgr. Kateřina HENDRICOVÁ</u></b> Mgr. Blanka Magliová</p> <p><i>Kateřina Suchá</i> <i>Jana Sedláčková</i> <i>Věra Rovenská</i></p> <p><i>Iveta Marešová</i> Andrea Jandáková</p>	<p>Vyřizuje věci senátní i samosoudcovské z celého okresu dle přidělení. Vyřizuje agendu Cd ve věcech občanskoprávních sporných a občanskoprávních sporných s cizím prvkem.</p> <p><i>Organizuje a řídí činnost soudní kanceláře 15 C. Obstarává samostatně úkony podle o.s.ř. a VKŘ. Vede rejstříky a další tzv. evidenční pomůcky soudního oddělení 15 C, zajišťuje protokolaci v jednací síni, psaní a přepisování textů, zpracování písemností podle pokynů referentů.</i></p>	Dle seznamu 15 C	úterý, čtvrtek 23/1. p.
16 C, EVC, Nc, PaNc	<p><b><u>Mgr. Miroslava KÖPPLOVÁ,</u></b> Mgr. Aleš Fikker</p>	<p>Vyřizuje věci senátní i samosoudcovské z celého okresu dle přidělení. Provádí dohled nad výkonnými úředníky soudu. Vyřizuje agendu Cd ve věcech občanskoprávních sporných a občanskoprávních sporných s cizím prvkem. Nápad ve věcech žalob o dlužné jízdné a přírážky k jízdnému, žalobce České kanceláře pojistitelů, pojistného a koncesionářských poplatků je nastaven od 1. 9. 2023</p>	Dle seznamu 16 C	středa, pátek 12/přízemí

	<p><u>Klára Krausová</u> Monika Růžičková Andrea Bruštíková</p> <p><u>Andrea Jandáková</u> Vladimír Vaněk</p>	<p>v rozsahu 100 %, nápad v ostatních věcech od 1. 9. 2023 v rozsahu 150 % do 31. 12. 2023, dále pak v rozsahu 100 %.</p> <p><i>Organizuje a řídí činnost soudní kanceláře 16 C. Obstarává samostatně úkony podle o.s.ř. a VKŘ. Vede rejstříky a další tzv. evidenční pomůcky soudního oddělení 16 C, zajišťuje protokolaci v jednací síni, psaní a přepisování textů, zpracování písemností podle pokynů referentů.</i></p>		
<p><b>17</b> <b>C, EVC, Nc,</b> <b>PaNc</b></p>	<p><b><u>Mgr. Ondřej DOUBEK</u></b> Mgr. Aleš FIKKER</p> <p><u>Jana Sedláčková</u> Kateřina Suchá Věra Rovenská</p> <p><u>Regina Lisnerová</u> Vladimír Vaněk</p>	<p>S účinností od 10. 10. 2023 se přiděluje nápad věcí v rozsahu 50 % při zohlednění 100 % nápadu v období od 1. 1. 2023 do 9. 10. 2023. Za účelem dorovnání nápadu pro automatické přidělování v systému ISAS bude dosavadní nápad věcí do senátu ponížen o -155 věcí C, z toho -6 věcí specializace jízdné, -7 věcí koncesionářské poplatky, -54 věcí specializace žaloby ČKP a -16 věcí specializace pojištění. Vede judikaturu oddělení C. Provádí dohled nad výkonnými úředníky soudu. Vyřizuje agendu Cd ve věcech občanskoprávních sporných a občanskoprávních sporných s cizím prvkem. Vykonává dozorovou a konzultační činnost v oblasti vymáhání pohledávek.</p> <p><i>Organizuje a řídí činnost soudní kanceláře 17 C. Obstarává samostatně úkony podle o.s.ř. a VKŘ. Vede rejstříky a další tzv. evidenční pomůcky soudního oddělení 17 C, zajišťuje protokolaci v jednací síni, psaní a přepisování textů, zpracování písemností podle pokynů referentů.</i></p>	Dle seznamu 17 C	pondělí, středa 16/1. p.
<p><b>18</b> <b>C, EVC, Nc,</b> <b>PaNc</b></p>	<p><b><u>JUDr. Ivana HOLUBOVSKÁ</u></b> Mgr. Bc. Lukáš LUDVÍK</p>	<p>Vyřizuje věci senátní i samosoudcovské z celého okresu dle přidělení. Vyřizuje agendu Cd ve věcech občanskoprávních sporných a občanskoprávních sporných s cizím prvkem.</p>	Dle seznamu 18 C	pondělí, středa 18/1. p.

	<u>Vendula Blažková</u> <u>Petra Vachníková</u>  <u>Marie Jirásková</u> <u>Iveta Marešová</u>	<p><i>Organizuje a řídí činnost soudní kanceláře 18 C. Obstarává samostatně úkony podle o.s.ř. a VKŘ. Vede rejstříky a další tzv. evidenční pomůcky soudního oddělení 18 C, zajišťuje protokolaci v jednací síni, psaní a přepisování textů, zpracování písemností podle pokynů referentů.</i></p>		
<b>19 C, EVC, Nc, PaNc</b>	<b><u>Mgr. Aleš FIKKER</u></b> Mgr. Ondřej DOUBEK JUDr. Petra HORTENSKÁ  <u>Monika Růžičková</u> <u>Klára Krausová</u> <u>Andrea Bruštíková</u>	<p>Vyřizuje věci senátní i samosoudcovské z celého okresu dle přidělení ve výši 50 % nápadu. Provádí dohled nad výkonnými úředníky soudu. Vyřizuje agendu Cd ve věcech občanskoprávních sporných a občanskoprávních sporných s cizím prvkem. Vykonává dozorovou a konzultační činnost v oblasti vymáhání pohledávek.</p> <p><i>Organizuje a řídí činnost soudní kanceláře 19 C. Obstarává samostatně úkony podle o.s.ř. a VKŘ. Vede rejstříky a další tzv. evidenční pomůcky soudního oddělení 19 C, zajišťuje protokolaci v jednací síni, psaní a přepisování textů, zpracování písemností podle pokynů referentů. Vyhotovuje statistiku v senátě 19 C/EVC. Obstarává samostatně úkony svěřené jí podle j.ř. a podle téhož provádí úkony na základě pověření předsedů senátů.</i></p>	Dle seznamu 19 C	pondělí, středa 23/1. p.

<b>20 C, EVC, Nc, PaNc</b>	<b><u>JUDr. Petra HORTENSKÁ</u></b> Mgr. Aleš FIKKER  <u>Monika Růžičková</u> Klára Krausová Andrea Bruštíková	Vyřizuje věci senátní i samosoudcovské z celého okresu dle přidělení ve výši 50 % nápadu. Vyřizuje agendu Cd ve věcech občanskoprávních sporných a občanskoprávních sporných s cizím prvkem.  <i>Organizuje a řídí činnost soudní kanceláře 20 C. Obstarává samostatně úkony podle o.s.ř. a VKŘ. Vede rejstříky a další tzv. evidenční pomůcky soudního oddělení 20 C, zajišťuje protokolaci v jednací síni, psaní a přepisování textů, zpracování písemností podle pokynů referentů. Vyhotovuje statistiku v senátě 20 C/EVC. Obstarává samostatně úkony svěřené jí podle j.ř. a podle téhož provádí úkony na základě pověření předsedů senátů</i>	Dle seznamu 20 C	úterý 18/1. p.
------------------------------------	---	---	------------------	-------------------

#### A. Věci občanskoprávní sporné se přidělují k vyřizování podle těchto pravidel:

1. Přidělování nápadu věcí do senátů probíhá rovnoměrně v rozsahu 100% do každého senátu, s výjimkou senátu 10 C, 19 C a 20 C s nápadem v rozsahu 50 %, a to automaticky v rámci informačního systému ISAS dle obecného algoritmu a rozvrhu práce s výjimkami vyplývajícími ze zákonů a rozvrhu práce.
2. Ve věcech žalob o dlužné jízdné a přírážky k jízdnému, žalobce České kanceláře pojistitelů, pojistného a koncesionářských poplatků (televizní a rozhlasové poplatky) je zajištěn rovnoměrný nápad těchto věcí mezi jednotlivými senáty nastavením specializace v informačním systému.
3. Pro určení specializace je rozhodující stav v době nápadu věci, a to i v případě návrhů na vydání elektronického platebního rozkazu, k pozdějším změnám se nepřihlíží.
4. Do senátu 10 C nebudou zapisovány věci, ve kterých zastupuje některého z účastníků řízení advokátní kancelář Mgr. Michala Maglii a Mgr. Michala Bureše.
5. V případě, že soudce ze svého přiděleného spisu vyloučí část k samostatnému projednání a rozhodnutí, bude mu tento vyloučený spis přidělen a taková věc nebude zohledněna v nápadu.
6. Při nesouhlasu s postoupením věci se přidělí věc senátu, který nepřislušnost vyslovil, jinak cyklicky (při zrušení nebo neobsazení senátu).
7. Do všech senátů se přidělují věci zrušené Nejvyšším soudem, v nichž rozhodoval příslušný senát v dřívější době, jinak po jedné věci (ze zrušených senátů). Ve věcech návrhu na povolení obnovy řízení, taktéž ve věcech návrhů na zrušení soudem schváleného smíru, se věc

přidělí senátu, který ve věci rozhodoval, u neobsazených senátů cyklicky. U žalob pro zmatečnost a u věcí přikázaných nadřízeným soudem k projednání jinému soudci (senátu) dle § 221 odst. 2, § 243e odst. 3 o.s.ř. se věc přidělí soudci (senátu) dle pořadí senátů (kromě soudce, který věc rozhodl) bez časového omezení pro jednotlivé roky, kdy první věc bude zapsána po tomto datu do senátu, jež pořadovým číslem následuje po senátu, kterému jako poslednímu byla přidělena v roce 2016. Soudci, který danou věc obdrží, se sníží o jednu věc nápad v měsíci přidělení spisu zmatečnosti, nebo věci odháté nadřízeným soudem (správkyně aplikace a úseková vedoucí povedou příslušný seznam).

8. V případě podjatosti vyslovené krajským soudem anebo vyslovené podle § 15 odst. 1 o.s.ř. se věc přiděluje soudci, který podle rozvrhu práce vyloučeného soudce zastupuje a v případě jeho dlouhodobé nepřítomnosti (nad 20 pracovních dní) se věc přiděluje do ostatních senátů rovnoměrně spolu s běžným nápadem.
9. Má-li referent za to, že věc byla zapsána vyšší podatelnou do soudního oddělení v rozporu s rozvrhem práce (např. porušení specializace) a nebude ji již možno vyznačit jako mylný zápis, předloží věc k rozhodnutí o tom, zda bude přidělena jinému řešiteli, místopředsedovi soudu pro úsek občanskoprávní ve věcech agendy civilní a opatrovnické, a předsedovi soudu ve věcech všech ostatních agend. V případě, že řešitelem, který se nepovažuje za příslušného k projednání věci, je místopředseda soudu, předloží věc k rozhodnutí předsedovi soudu, pokud tímto řešitelem bude předseda soudu, předloží věc místopředsedovi soudu pro úsek občanskoprávní. Pokud bude takto věc řešiteli, který se nepovažuje příslušným k projednání věci, předložena místopředsedům či předsedovi soudu po uplynutí 1 měsíce ode dne prvního předložení spisu kanceláři soudci či asistentovi soudce, bude rozhodnuto o ponechání věci k projednání a rozhodnutí tomuto referentovi. Pro účely nového přidělení věci se má za to, že věc napadla v okamžiku, kdy byla s pokynem k novému přidělení předána vyšší podatelně.
10. Pokud soudce již na soudu nepůsobí, provádí následné úkony ve věcech pravomocně skončených (např. rozhodování o nahlížení do spisů) soudce zařazený v soudním oddělení stejného čísla, pokud toto není obsazeno, pak soudce působící v soudním oddělení nejbližší následujícího čísla, nebyla-li v souvislosti s odchodem původního soudce přijata speciální úprava.
11. Soudci z povolání, zařazení na úsek občanskoprávní sporný, zajišťují mimo rozvrženou pracovní dobu a ve dnech pracovního klidu pracovní pohotovost k zabezpečování úkonů předběžných opatření ve smyslu § 12 z.ř.s. a § 452 - 458 a § 400 - 408 z.ř.s. V případě nepřítomnosti soudce rozhodne o předběžném opatření zastupující soudce dle rozvrhu práce. V případě nepřítomnosti zastoupeného a zastupujícího soudce provádí neodkladné úkony v zastoupeném senátu předseda senátu nejbližšího senátu vzestupně od senátu zastoupeného a dále pak případně předseda dalšího senátu počítaného vzestupně. V případě nepřítomnosti zastoupeného soudce v senátu 19 C a zastupujícího soudce tohoto senátu provádí neodkladné úkony v zastoupeném senátu předseda senátu 9 C a dále pak předseda dalšího senátu počítaného vzestupně.
12. Návrhy na předběžná opatření se evidují v rejstříku Nc jako specializace s tím, že tyto věci budou přidělovány automaticky v rámci informačního systému ISAS dle obecného algoritmu a rozvrhu práce s výjimkami vyplývajícími ze zákonů a rozvrhu práce, a to za účelem rovnoměrného zatížení soudců agendou Nc.

13. V případě pracovní neschopnosti soudce delší jak 10 pracovních dnů bude zastavován nápad. V případě nepřítomnosti soudce do 20 pracovních dnů vyřizuje věci tohoto soudce zastupující soudce kromě rozhodování ve věci samé (například dává pokyny soudní kanceláři, ustanovuje znalce, rozhoduje o procesních právech a povinnostech účastníků). V případě nepřítomnosti soudce nad 20 pracovních dnů může zastupující soudce rozhodnout i ve věci samé na základě rozhodnutí předsedy soudu nebo místopředsedy soudu o přidělení věci k rozhodnutí.
14. Spisy vrácené se zrušovacím rozhodnutím ze soudu vyššího stupně včetně Ústavního soudu vyřídí ten soudce, který věc dostal původně přidělenou, a to i v případě, že je zařazen v jiném senátě (i na jiném oddělení).
15. Věci EVC se přidělují cyklicky všem senátům, a to po jedné věci od data 1. 1. 2012 bez časového omezení pro jednotlivé roky, kdy první věc bude zapsána po tomto datu do senátu, jež pořadovým číslem následuje po senátu, kterému EVC jako poslednímu byla přidělena v roce 2021.
16. Ve sporných případech rozhodne o přidělení věci s konečnou platností předseda soudu. Pokud se spornost týká samotného předsedy, rozhodne s konečnou platností místopředseda pro úsek občanskoprávní. Rozhodnutí musí být stručně odůvodněna.

#### B. Působnost vyšších soudních úředníků a soudních tajemníků v agendách D, U, Sd, C, EC, EVC, CEPR, Nc.

<b>Funkce</b>	<b>Jméno Zástupce</b>	<b><u>O b o r p ů s o b n o s t i :</u></b>
<b>Rejstříková vedoucí odd. D, U</b>	<b><u>Jana BÖNISCHOVÁ</u></b> Lenka PREKOPOVÁ Dagmar DELLAMÁRIOVÁ	<i>Organizuje a řídí činnost soudní kanceláře 30 D a 30 U, 30 Nc(D). Obstarává samostatně úkony podle o.s.ř. a VKŘ. Vede rejstříky a další tzv. evidenční pomůcky soudního oddělení 30 D a 30 U, 30 Nc(D), zajišťuje protokolaci v jednací síni, psaní a přepisování textů, zpracování písemností podle pokynů referentů.</i>
<b>vyšší soudní úředník odd. D, U, Sd</b>	<b><u>Lenka PREKOPOVÁ</u></b> Marie JIRÁSKOVÁ Andrea JANDÁKOVÁ	Obstarává samostatně úkony svěřené jí podle zákona č. 121/2008 Sb. a podle téhož zákona provádí úkony na základě pověření předsedů senátů. Provádí výsledky v Cd – pozůstalostní řízení. Provádí úkony neodkladných opatření podle § 149 z.ř.s. a další úkony související s pozůstalostní agendou. Vede evidenci závětí (do předání do centrální evidence závětí u Notářské komory ČR). Do spisů vyznačuje skartační lhůty dle platného skartačního řádu. Vyřizuje agendu U a Sd.
<b>vyšší soudní úředník odd. Nc, C, EVC, CEPR</b>	<b><u>Iveta MAREŠOVÁ</u></b> Andrea JANDÁKOVÁ	Obstarávají samostatně úkony svěřené jim podle zákona č. 121/2008 Sb. a podle téhož zákona provádí úkony na základě pověření předsedů senátů. Do spisů vyznačují skartační lhůty dle platného skartačního řádu.

	<p><b>Marie JIRÁSKOVÁ</b>  <b>Vladimír VANĚK</b>  <b>Regina LISNEROVÁ</b>  <b>Monika RŮŽIČKOVÁ</b>  <b>Klára KRAUSOVÁ</b>  zastupování v agendě C, EC a CEPR</p>	<p><b><u>Iveta Marešová:</u></b> úkony shora obstarává ve spisech jí napadlých v senátu 15. Vyhotovuje statistiku v senátu 15. Provádí sepis, případně přebírá, oznámení výhrady dle § 593 občanského zákoníku (podíl 1/3). Vyřizuje věci v aplikaci Centrálního elektronického platebního rozkazu (CEPR) v řešitelském týmu č. 2. Zastupuje při výkonu úkonů při protestaci směnek. Provádí pseudonymizaci soudních rozhodnutí.</p> <p><b><u>Andrea Jandáková:</u></b> úkony shora obstarává ve spisech jí napadlých v senátu 14 a 16 v období od 1. 9. 2023 do 31. 12. 2023. Vyhotovuje statistiku v senátu 14 a 16 v období od 1. 9. 2023 do 31. 12. 2023. Vyřizuje věci v aplikaci Centrálního elektronického platebního rozkazu (CEPR) v řešitelském týmu č. 1. Zastupuje při výkonu úkonů při protestaci směnek. Provádí pseudonymizaci soudních rozhodnutí.</p> <p><b><u>Marie Jirásková:</u></b> úkony shora obstarává ve spisech jí napadlých v senátu 18. Vyhotovuje statistiku v senátu 18. Provádí sepis, případně přebírá, oznámení výhrady dle § 593 občanského zákoníku (podíl 1/3). Je dále pověřena výkonem úkonů při protestaci směnek. Vyřizuje věci v aplikaci Centrálního elektronického platebního rozkazu (CEPR) v řešitelském týmu č. 3. <b>Nápad v týmu č. 3 CEPR se pozastavuje k 1. 11. 2023.</b> Provádí pseudonymizaci soudních rozhodnutí.</p> <p><b><u>Vladimír Vaněk:</u></b> úkony shora obstarává ve spisech jemu napadlých v senátu 9. Vyhotovuje statistiku v senátu 9. Vyřizuje věci v aplikaci Centrálního elektronického platebního rozkazu (CEPR) v řešitelském týmu č. 5. Zastupuje soudního vykonavatele při zajištění úkonů dle § 46 odst. 2 písm. b) a c) j.ř. V případě potřeby provádí uvedené úkony rovněž v době přítomnosti soudního vykonavatele společně s ním. Provádí pseudonymizaci soudních rozhodnutí.</p> <p><b><u>Regina Lisnerová:</u></b> úkony shora obstarává ve spisech jí napadlých v senátech 13 a 17. Vyhotovuje statistiku v senátu 13 a 17. Provádí sepis, případně přebírá, oznámení výhrady dle § 593 občanského zákoníku (podíl 1/3). Vyřizuje věci v aplikaci Centrálního elektronického platebního rozkazu (CEPR) v řešitelském týmu č. 6. Zastupuje při výkonu úkonů při protestaci směnek. Provádí pseudonymizaci soudních rozhodnutí.</p> <p><b><u>Monika Růžičková:</u></b> úkony shora obstarává ve spisech jí napadlých v senátech 19 a 20. Vyhotovuje statistiku v senátu 19 a 20. Zastupuje při výkonu úkonů při protestaci směnek.</p>
--	--	--



		Provádí pseudonymizaci soudních rozhodnutí. <b>Klára Krausová:</b> úkony shora obstarává ve spisech jí napadlých v senátu 12. Vyhotovuje statistiku v senátu 12. Zastupuje při výkonu úkonů při protestaci směnek. Provádí pseudonymizaci soudních rozhodnutí.
<b>Soudní tajemník odd. Nc, C, EVC</b>	<b>Andrea BRUŠTIKOVÁ</b>	Předseda soudu pověřuje soudní tajemnici, aby ve věcech projednávaných v občanském soudním řízení samostatně vykonávala jednoduché úkony příslušející podle zákonů o soudním řízení předsedovi senátu (samosoudci) dle j. ř. v senátu 10 C. Do spisů vyznačuje skartační lhůty dle platného skartačního řádu. Provádí pseudonymizaci soudních rozhodnutí.
<b>Soudní tajemník odd. Nc, C, EVC</b>	<b>Marie CIGÁNIKOVÁ</b>	Předseda soudu pověřuje soudní tajemnici, aby ve věcech projednávaných v občanském soudním řízení samostatně vykonávala jednoduché úkony příslušející podle zákonů o soudním řízení předsedovi senátu (samosoudci) dle j. ř. v senátu 11 C. Do spisů vyznačuje skartační lhůty dle platného skartačního řádu. Provádí pseudonymizaci soudních rozhodnutí.
<b>úseková vedoucí Nc, C,</b>	<b>Dagmar DELLAMÁRIOVÁ</b> Lenka KOCOURKOVÁ	Vede a řídí činnost soudní kanceláře C, kontroluje práci rejstříkových vedoucích, vede spisovou evidenci rejstříků Cd, Sd, Nc, Knihu úschov a Evidenci směnek. Zastupuje rejstříkovou vedoucí v odd. Centrálního elektronického platebního rozkazu (CEPR), vyšší podací oddělení a infocentrum.

**IV. OBČANSKOPRÁVNÍ ÚSEK NESPORNÝ (opatrovnické věci - věci dle o.s.ř. a z.ř.s., t. j. řízení o některých otázkách týkajících se fyzických osob, řízení o povolení uzavřít manželství, řízení o určení a popření rodičovství, řízení ve věcech osvojení nezletilých, řízení ve věci péče soudu o nezletilé včetně souvisejícího výkonu rozhodnutí)**

<b>Senát číslo soudní oddělení</b>	<b><u>Předseda senátu</u> Zástupce</b>	<b><u>O b o r p ů s o b n o s t i :</u></b>	<b><u>Jednací den</u> <u>Jednací síň</u></b>
<b>21 P a Nc, Nc</b>	<b><u>Mgr. Alena DOBRÁ</u></b> Mgr. Marie POSPÍŠILOVÁ JUDr. Ema Tomšová, Ph.D.	Vyřizuje věci P a Nc. Vyřizuje věci P a Nc s cizím prvkem. Vyřizuje věci týkající se podpůrných opatření při narušení schopnosti zletilého právně jednat a svéprávnosti člověka.	pondělí, středa 39/2. p.

		Vykonává dozor a poradenskou činnost administrativnímu aparátu úseku P. Vyřizuje věci Cd ve věcech občanskoprávních nesporných a občanskoprávních nesporných s cizím prvkem.	
<b>22</b> <b>P a Nc, Nc</b>	<b><u>JUDr. Dagmar MIKOLÁŠOVÁ</u></b> Mgr. Marie POSPÍŠILOVÁ JUDr. Petr Ševčík, Ph.D.	Vyřizuje věci P a Nc. Vyřizuje věci P a Nc s cizím prvkem. Vyřizuje věci týkající se podpůrných opatření při narušení schopnosti zletilého právně jednat a svéprávnosti člověka. Vykonává dozor a poradenskou činnost administrativnímu aparátu úseku P. Vyřizuje věci Cd ve věcech občanskoprávních nesporných a občanskoprávních nesporných s cizím prvkem.	úterý, čtvrtek 31/2. p.
<b>23</b> <b>P a Nc, Nc</b>	<b><u>Mgr. Marie POSPÍŠILOVÁ</u></b> JUDr. Dagmar MIKOLÁŠOVÁ Mgr. Alena Dobrá	Vyřizuje věci P a Nc. Vyřizuje věci P a Nc s cizím prvkem. Vyřizuje věci týkající se podpůrných opatření při narušení schopnosti zletilého právně jednat a svéprávnosti člověka. Vykonává dozor a poradenskou činnost administrativnímu aparátu úseku P. Vyřizuje věci Cd ve věcech občanskoprávních nesporných a občanskoprávních nesporných s cizím prvkem.	úterý, čtvrtek 37/2. p.
<b>24</b> <b>P a Nc, Nc</b>	<b><u>JUDr. Petr ŠEVČÍK, Ph.D.</u></b> JUDr. Ema TOMŠOVÁ, Ph.D. JUDr. Dagmar Mikolášová	Vyřizuje věci P a Nc. Vyřizuje věci P a Nc s cizím prvkem. Vyřizuje věci týkající se podpůrných opatření při narušení schopnosti zletilého právně jednat a svéprávnosti člověka. Vykonává dozor a poradenskou činnost administrativnímu aparátu úseku P. Vyřizuje věci Cd ve věcech občanskoprávních nesporných a občanskoprávních nesporných s cizím prvkem.	úterý, čtvrtek 39/2. p.
<b>26</b> <b>P a Nc, Nc</b>	<b><u>JUDr. Ema TOMŠOVÁ, Ph.D.</u></b> JUDr. Petr ŠEVČÍK, Ph.D. Mgr. Alena Dobrá	Vyřizuje věci P a Nc. Vyřizuje věci P a Nc s cizím prvkem. Vyřizuje věci týkající se podpůrných opatření při narušení schopnosti zletilého právně jednat a svéprávnosti člověka. Vykonává dozor a poradenskou činnost administrativnímu aparátu úseku P. Vyřizuje věci Cd ve věcech občanskoprávních nesporných a občanskoprávních nesporných s cizím prvkem.	pondělí, středa 37/2.p.

**A. Věci občanskoprávní nesporné se přidělují do senátů k vyřizování postupně podle těchto pravidel:**

1. Napadlé věci se přidělují do senátů automaticky v rámci informačního systému ISAS dle obecného algoritmu a rozvrhu práce.
2. Do senátu 21 P a Nc nebudou zapisovány věci, ve kterých zastupuje některého z účastníků řízení advokátní kancelář JUDr. Tomáše Ficnera.
3. Do rejstříku 0 P se zapisují věci převedené z rejstříku Nc z důvodu trvalejší péče o nezletilého nebo osobu, jejíž svéprávnost byla omezena, a dále věci, které byly soudu postoupeny, a byly již u postupujícího soudu zapsány v rejstříku P.
4. Do rejstříku 0 Nc se zapisují věci civilních soudců, kteří rozhodují ve věcech předběžných opatření ve smyslu § 452 - 458 a § 400 - 408 z.ř.s. mimo rozvrženou pracovní dobu a ve dnech pracovního klidu v době pracovní pohotovosti.
5. V případě, že soudce zahájí svým rozhodnutím řízení ve věci P a Nc, bude tato věc automaticky přidělena jemu k vyřízení.
6. Má-li referent za to, že věc byla zapsána vyšší podatelnou do soudního oddělení v rozporu s rozvrhem práce (např. porušení specializace) a nebude ji již možno vyznačit jako mylný zápis, předloží věc k rozhodnutí o tom, zda bude přidělena jinému řešiteli, místopředsedovi soudu pro úsek občanskoprávní ve věcech agendy civilní a opatrovnické, předsedovi soudu ve věcech všech ostatních agend. V případě, že řešitelem, který se nepovažuje za příslušného k projednání věci je místopředseda soudu, předloží věc k rozhodnutí předsedovi soudu, pokud tímto řešitelem bude předseda soudu, předloží věc místopředsedovi soudu pro úsek občanskoprávní. Pokud bude takto věc řešiteli, který se nepovažuje příslušným k projednání věci, předložena místopředsedům či předsedovi soudu po uplynutí 1 měsíce ode dne prvního předložení spisu kanceláři soudci či asistentovi soudce, bude rozhodnuto o ponechání věci k projednání a rozhodnutí tomuto referentovi. Pro účely nového přidělení věci se má za to, že věc napadla v okamžiku, kdy byla s pokynem k novému přidělení předána vyšší podatelně.
7. Pokud soudce již na soudu nepůsobí, provádí následné úkony ve věcech pravomocně skončených (např. rozhodování o nahlížení do spisů) soudce zařazený v soudním oddělení stejného čísla, pokud toto není obsazeno, pak soudce působící v soudním oddělení nejbližší následujícího čísla, nebyla-li v souvislosti s odchodem původního soudce přijata speciální úprava.
8. V případě podjatosti vyslovené krajským soudem anebo vyslovené podle § 15 odst. 1 o.s.ř. se věc přiděluje soudci, který podle rozvrhu práce vyloučeného soudce zastupuje a v případě jeho dlouhodobé nepřítomnosti (nad 20 pracovních dnů) se věc přiděluje do ostatních senátů rovnoměrně spolu s běžným nápadem.
9. Soudci z povolání, zařazení na úsek opatrovnický, zajišťují mimo rozvrženou pracovní dobu a ve dnech pracovního klidu pracovní pohotovost k zabezpečování úkonů předběžných opatření ve smyslu § 452 - 458 a § 400 - 408 z.ř.s.
10. Spisy vrácené se zrušovacím rozhodnutím ze soudu vyššího stupně včetně Ústavního soudu vyřídí ten soudce, který věc dostal původně přidělenou, a to i v případě, že je zařazen v jiném senátě (i na jiném oddělení).
11. V případě pracovní neschopnosti soudce delší jak 10 pracovních dnů bude zastavován nápad. V případě nepřítomnosti soudce do 20 pracovních dnů vyřizuje neodkladné úkony tohoto soudce zastupující soudce stanovený RP (neodkladným úkonem se pro potřeby tohoto bodu RP rozumí především rozhodovací činnost ve smyslu § 74 a násl. o.s.ř., § 102 o.s.ř., § 452 z.ř.s., § 75 a násl. z.ř.s. a § 83 z.ř.s.). V případě nepřítomnosti soudce nad 20 pracovních dnů činí každý jednotlivý neodkladný úkon za zastoupeného soudce všichni ostatní

přítomní soudci opatrovnického úseku v pořadí od předsedy senátu nejbližšího senátu vzestupně od senátu zastoupeného. V případě nepřítomnosti zastoupeného soudce v senátu 26 P a Nc provádí neodkladný úkon v zastoupeném senátu nejprve předseda senátu 21 P a Nc a dále pak předseda dalšího senátu počítaného vzestupně. Evidenci postupného přidělování věcí ve smyslu § 42 odst. 2 zákona č. 6/2002 Sb., o soudech, soudcích, přísedících a státní správě soudů a o změně některých dalších zákonů, ve znění pozdějších předpisů, vede v době nepřítomnosti zastoupeného soudce přesahující dobu 20 dnů úseková vedoucí opatrovnického úseku stanovená RP. Provedli zastupující soudce ve věci za zastoupeného soudce první neodkladný úkon, a to i v době nepřítomnosti zastoupeného soudce do 20 pracovních dnů, stává se pro tuto věc trvale zastupujícím soudcem po dobu nepřítomnosti zastoupeného soudce.

12. V případě nepřítomnosti zastoupeného a zastupujícího soudce do 20 pracovních dnů provádí neodkladné úkony v zastoupeném senátu předseda senátu nejbližšího senátu vzestupně od senátu zastoupeného a dále pak případně předseda dalšího senátu počítaného vzestupně. V případě nepřítomnosti zastoupeného soudce v senátu 26 P a Nc a zastupujícího soudce tohoto senátu provádí neodkladné úkony v zastoupeném senátu předseda senátu 21 P a Nc a dále pak předseda dalšího senátu počítaného vzestupně.
13. Ve sporných případech rozhodne o přidělení věci s konečnou platností předseda soudu. Rozhodnutí musí být stručně odůvodněno.
14. Civilní dožadání v opatrovnických věcech se zapisují do rejstříku 35 Cd.

<b>Funkce</b>	<b><u>Jméno</u> Zástupce</b>	<b><u>O b o r p ů s o b n o s t i</u></b>
<b>vyšší soudní úřednice odd. P</b>	<b><u>Mgr. Lenka VORLÍČKOVÁ</u></b> Mgr. Michaela TALHOFEROVÁ Lucie FRIDRICHOVÁ Ing. Helena KOTESOVÁ Bc. Andrea VAŇKOVÁ	Obstarává samostatné úkony svěřené jim podle zákona č. 121/2008 Sb. a podle téhož zákona provádí úkony na základě pověření předsedů senátů. Zajišťuje podklady pro vymáhání výživného v cizině na žádost Úřadu pro mezinárodně-právní ochranu dětí. Vykonává úkony a vyhotovuje statistiku ve spisech připadajících senátu 24 P a Nc . Provádí úkony v detenčním řízení ve věcech řízení o vyslovení přípustnosti převzetí podle § 75 odst. 1 z.ř.s. (převzetí), omezení podle § 75 odst. 2 z.ř.s. (kurtace) a řízení o vyslovení nepřípustnosti držení v zařízení sociálních služeb podle § 84 z.ř.s. v senátu 2 L. Vyznačuje právní moc a vykonatelnost na rozhodnutích. Sepisuje do protokolu souhlasy s osvojením (§ 810 občanského zákoníku). Do spisů vyznačuje skartační lhůty dle platného skartačního řádu a provádí poplatkovou kontrolu.
<b>vyšší soudní úřednice odd. P</b>	<b><u>Mgr. Michaela TALHOFEROVÁ</u></b> Mgr. Lenka VORLÍČKOVÁ	Obstarává samostatné úkony svěřené jim podle zákona č. 121/2008 Sb. a podle téhož zákona provádí úkony na základě pověření předsedů senátů. Zajišťuje

	Lucie FRIDRICHOVÁ Ing. Helena KOTESOVÁ Bc. Andrea VAŇKOVÁ	podklady pro vymáhání výživného v cizině na žádost Úřadu pro mezinárodně-právní ochranu dětí. Vykonává úkony a vyhotovuje statistiku ve spisech připadajících senátu 22 P a Nc. Provádí úkony v detenčním řízení ve věcech řízení o vyslovení přípustnosti převzetí podle § 75 odst. 1 z.ř.s. (převzetí), omezení podle § 75 odst. 2 z.ř.s. (kurtace) a řízení o vyslovení nepřipustnosti držení v zařízení sociálních služeb podle § 84 z.ř.s. v senátu 4 L. Vyznačuje právní moc a vykonatelnost. Sepisuje do protokolu souhlasy s osvojením (§ 810 občanského zákoníku). Do spisů vyznačuje skartační lhůty dle platného skartačního řádu a provádí poplatkovou kontrolu.
<b>vyšší soudní úřednice odd. P</b>	<b><u>Lucie FRIDRICHOVÁ</u></b> Mgr. Michaela TALHOFFEROVÁ Mgr. Lenka VORLÍČKOVÁ Ing. Helena KOTESOVÁ Bc. Andrea VAŇKOVÁ	Obstarává samostatné úkony svěřené jim podle zákona č. 121/2008 Sb. a podle téhož zákona provádí úkony na základě pověření předsedů senátů. Zajišťuje podklady pro vymáhání výživného v cizině na žádost Úřadu pro mezinárodně-právní ochranu dětí. Vykonává úkony a vyhotovuje statistiku ve spisech připadajících senátu 21 P a Nc. Provádí úkony v detenčním řízení ve věcech převzetí ve zvláštních případech dle § 83 z.ř.s. v jednotlivých senátech vyřizujících agendu L v rozsahu 1/2. Vyznačuje právní moc a vykonatelnost. Sepisuje do protokolu souhlasy s osvojením (§ 810 občanského zákoníku). Do spisů vyznačuje skartační lhůty dle platného skartačního řádu a provádí poplatkovou kontrolu.
<b>vyšší soudní úřednice odd. P</b>	<b><u>Ing. Helena KOTESOVÁ</u></b> Lucie FRIDRICHOVÁ Mgr. Michaela TALHOFFEROVÁ Mgr. Lenka VORLÍČKOVÁ Bc. Andrea VAŇKOVÁ	Obstarává samostatné úkony svěřené jim podle zákona č. 121/2008 Sb. a podle téhož zákona provádí úkony na základě pověření předsedů senátů. Zajišťuje podklady pro vymáhání výživného v cizině na žádost Úřadu pro mezinárodně-právní ochranu dětí. Vykonává úkony a vyhotovuje statistiku ve spisech připadajících senátu 26 P a Nc. Provádí úkony v detenčním řízení ve věcech převzetí ve zvláštních případech dle § 83 z.ř.s. v jednotlivých senátech vyřizujících agendu L v rozsahu 1/2. Vyznačuje právní moc a vykonatelnost. Sepisuje do protokolu souhlasy s osvojením (§ 810 občanského zákoníku). Do spisů vyznačuje skartační lhůty dle platného skartačního řádu a provádí poplatkovou kontrolu.

<b>vyšší soudní úřednice odd. P</b>	<b><u>Bc. Andrea VAŇKOVÁ</u></b> Lucie FRIDRICHOVÁ Mgr. Michaela TALHOFFEROVÁ Mgr. Lenka VORLÍČKOVÁ Ing. Helena KOTESOVÁ	Obstarává samostatné úkony svěřené jim podle zákona č. 121/2008 Sb. a podle téhož zákona provádí úkony na základě pověření předsedů senátů. Zajišťuje podklady pro vymáhání výživného v cizině na žádost Úřadu pro mezinárodně-právní ochranu dětí. Vykonává úkony a vyhotovuje statistiku ve spisech připadajících senátu 23 P a Nc. Provádí úkony v detenčním řízení ve věcech řízení o vyslovení přípustnosti převzetí podle § 75 odst. 1 z.ř.s. (převzetí), omezení podle § 75 odst. 2 z.ř.s. (kurtace) a řízení o vyslovení nepřipustnosti držení v zařízení sociálních služeb podle § 84 z.ř.s. v senátu 7 L. Vyznačuje právní moc a vykonatelnost. Sepisuje do protokolu souhlasy s osvojením (§ 810 občanského zákoníku). Do spisů vyznačuje skartační lhůty dle platného skartačního řádu a provádí poplatkovou kontrolu. Vyřizuje věci civilního dožadání Cd nařizovaných do věznice. Vykonává státní dohled z pověření předsedy soudu nad exekuční činností místně příslušných exekutorských úřadů.
<b>rejstříková vedoucí</b>	<b><u>Barbora ZAJCOVÁ</u></b> Libuše KLABANOVÁ Ing. Alena BURGEROVÁ Romana SWACZYNOVÁ Veronika KŘÍŽKOVÁ Bohumila MALÁ Jana NEDVĚDOVÁ	Organizuje a řídí činnost soudní kanceláře v senátě 24 P a Nc zajišťuje protokolaci v jednací síni, psaní a přepisování textů, zpracování písemností podle pokynů referentů a vyšších soudních úřednic. Obstarává samostatně úkony podle o.s.ř. a VKŘ. Vede spisovou evidenci v rejstříku P a rejstříku Nc v senátech 24 P a Nc. Na pokyn soudce či vyššího soudního úředníka provádí lustrum v Seznamu přihlášených o určení opatrovníka vedený Notářskou komorou ČR.
<b>úseková vedoucí</b>	<b><u>Libuše KLABANOVÁ</u></b> Romana SWACZYNOVÁ (zastupuje úsekovou vedoucí) Ing. Alena BURGEROVÁ Veronika KŘÍŽKOVÁ Bohumila MALÁ	Organizuje a řídí činnost soudní kanceláře odd. P, řídí a kontroluje práci rejstříkových vedoucích a zapisovatelek. Obstarává samostatně úkony podle o.s.ř. a VKŘ. Vede spisovou evidenci rejstříku 0 Nc-oddíl určování a popírání otcovství. Vede Knihu zletilosti. Zastupuje vyšší podací oddělení a infocentrum. Na pokyn soudce či vyššího soudního úředníka provádí lustrum v Seznamu přihlášených o určení opatrovníka vedený Notářskou komorou ČR. Vede rejstříkovou evidenci rejstříku L věcí napadlých do 31. 12. 2022.

	Jana NEDVĚDOVÁ Barbora ZAJCOVÁ	
<b>rejstříková vedoucí</b>	<b><u>Jana NEDVĚDOVÁ</u></b> Libuše KLABANOVÁ Bc. Lenka URBANOVÁ Romana SWACZYNOVÁ Veronika KŘÍŽKOVÁ Bohumila MALÁ Barbora ZAJCOVÁ	Organizuje a řídí činnost soudní kanceláře odd. P, řídí a kontroluje práci zapisovatelek. Zpracovává porozsudkovou agendu ve všech senátech. Obstarává samostatně úkony podle o.s.ř. a VKŘ. Zajišťuje protokolaci v jednacích sání, psaní a přepisování textů, zpracování písemností podle pokynů referentů a vyšších soudních úřednic. Na pokyn soudce či vyššího soudního úředníka provádí lustrum v Seznamu přihlášených o určení opatrovníka vedený Notářskou komorou ČR.
<b>rejstříková vedoucí</b>	<b><u>Bc. Lenka URBANOVÁ</u></b> Jana NEDVĚDOVÁ Libuše KLABANOVÁ Romana SWACZYNOVÁ Veronika KŘÍŽKOVÁ Bohumila MALÁ Barbora ZAJCOVÁ	Organizuje a řídí činnost soudní kanceláře v senátě 23 P a Nc. Obstarává samostatně úkony podle o.s.ř. a VKŘ. Vede rejstříky a další tzv. evidenční pomůcky soudního oddělení 23 P a Nc, zajišťuje protokolaci v jednacích sání, psaní a přepisování textů, zpracování písemností podle pokynů referentů a vyšších soudních úřednic. Na pokyn soudce či vyššího soudního úředníka provádí lustrum v Seznamu přihlášených o určení opatrovníka vedený Notářskou komorou ČR.
<b>rejstříková vedoucí</b>	<b><u>Veronika KŘÍŽKOVÁ</u></b> Jana NEDVĚDOVÁ Libuše KLABANOVÁ Barbora ZAJCOVÁ Romana SWACZYNOVÁ Bohumila MALÁ Bc. Lenka URBANOVÁ	Organizuje a řídí činnost soudní kanceláře v senátě 21 P a Nc. Obstarává samostatně úkony podle o.s.ř. a VKŘ. Vede rejstříky a další tzv. evidenční pomůcky soudního oddělení 21 P a Nc, zajišťuje protokolaci v jednacích sání, psaní a přepisování textů, zpracování písemností podle pokynů referentů a vyšších soudních úřednic. Na pokyn soudce či vyššího soudního úředníka provádí lustrum v Seznamu přihlášených o určení opatrovníka vedený Notářskou komorou ČR.

<b>rejstříková vedoucí</b>	<b><u>Bohumila MALÁ</u></b> Jana NEDVĚDOVÁ Libuše KLABANOVÁ Barbora ZAJCOVÁ Romana SWACZYNOVÁ Veronika KŘÍŽKOVÁ Bc. Lenka URBANOVÁ	Organizuje a řídí činnost soudní kanceláře v senátě 26 P a Nc. Obstarává samostatně úkony podle o.s.ř. a VKŘ. Vede rejstříky a další tzv. evidenční pomůcky soudního oddělení 26 P a Nc, zajišťuje protokolaci v jednací síni, psaní a přepisování textů, zpracování písemností podle pokynů referentů a vyšších soudních úřednic. Na pokyn soudce či vyššího soudního úředníka provádí lustrum v Seznamu přihlášených o určení opatrovníka vedený Notářskou komorou ČR.
<b>rejstříková vedoucí</b>	<b><u>Romana SWACZYNOVÁ</u></b> Bc. Lenka URBANOVÁ Jana NEDVĚDOVÁ Barbora ZAJCOVÁ Libuše KLABANOVÁ Veronika KŘÍŽKOVÁ Bohumila MALÁ	Organizuje a řídí činnost soudní kanceláře v senátě 22 P a Nc. Obstarává samostatně úkony podle o.s.ř. a VKŘ. Vede rejstříky a další tzv. evidenční pomůcky soudního oddělení 22 P a Nc, zajišťuje protokolaci v jednací síni, psaní a přepisování textů, zpracování písemností podle pokynů referentů a vyšších soudních úřednic. Na pokyn soudce či vyššího soudního úředníka provádí lustrum v Seznamu přihlášených o určení opatrovníka vedený Notářskou komorou ČR.

## V. VÝKON ROZHODNUTÍ a EXEKUCE

<b><u>Senát č.</u></b> <b>Soudní oddělení</b>	<b>Předseda senátu</b>	<b><u>Obor působnosti:</u></b>
<b>46 E</b>	<b><u>Mgr. Ondřej DOUBEK</u></b> Mgr. Aleš Fikker	Vyřizuje věci napadlé do rejstříku 46 E, 24 E. Spisy 27 E a 47 E sudá čísla, 23 E všechny roky. Vykonává dozor a poradenskou činnost administrativnímu aparátu úseku výkonu rozhodnutí.



48 E	<u>Mgr. Aleš Fikker</u> Mgr. Ondřej DOUBEK	Vyřizuje věci napadlé do rejstříku 48 E, 25 E, 23E rok 1998. Spisy 27 E, 47 E lichá čísla, 21 E všechny roky. Vykonává dozor a poradenskou činnost administrativnímu aparátu úseku výkonu rozhodnutí.
------	---	---

**A. Pravidla přidělování věcí:**

1. Přidělování nápadu věci do senátu probíhá automaticky v rámci informačního systému ISAS – dle obecného algoritmu a rozvrhu práce.
2. Soudci vykonávají práce dle § 45 j.ř., o.s.ř. a e.ř.
3. V případě nepřítomnosti soudce do 1 pracovního dne vyřizuje věci tohoto soudce zastupující soudce kromě rozhodování ve věci samé (například dává pokyny soudní kanceláři, ustanovuje znalce, rozhoduje o procesních právech a povinnostech účastníků). V případě nepřítomnosti soudce nad 1 pracovní den může zastupující soudce rozhodnout i ve věci samé na základě rozhodnutí předsedy soudu nebo místopředsedy soudu o přidělení věci k rozhodnutí.
4. Věci napadlé do senátu 24 E do 30. 9. 2014, 27 E do 31. 12. 2017 a 47 E do 31. 10. 2018 vyřizují senáty 46, 48 E každý ½.
5. Ve sporných případech rozhodne o přidělení věci s konečnou platností předseda soudu. Pokud se spornost týká samotného předsedy, rozhodne s konečnou platností místopředsedkyně pro úsek trestní. Rozhodnutí musí být stručně odůvodněna.
6. Věci napadlé do senátu 48 E do 31. 12. 2021 vyřizuje Mgr. Aleš Fikker.

Senát č. Soudní oddělení	Předseda senátu	O b o r p ů s o b n o s t i :
46 EXE, 46 Nc	1. Mgr. Ondřej Doubek 2. Mgr. Kateřina Hendrichová 3. Mgr. Oldřich Umlauf 4. JUDr. Ivana Holubovská 5. JUDr. Mgr. Olga Karfíková, LL.M.	Vyřizuje věci napadlé do rejstříku 46 EXE, 46 Nc, 26 EXE, 26 Nc, 24 EXE, 24 Nc. Spisy 27 EXE, 47 EXE, 27Nc – sudá čísla

48 EXE, 48 Nc	1. Mgr. Vladimíra Fikkerová 2. Mgr. Bc Lukáš Ludvík 3. Mgr. Aleš Fikker 4. JUDr. Petra Hortenská 5. Mgr. Blanka Magliová	Vyřizuje věci napadlé do rejstříku 48 EXE, 25 Nc, 25 EXE. Spisy 27 EXE, 27Nc ,47 EXE - lichá čísla
---------------	--	--

**A. Pravidla přidělování nápadu:**

1. Přidělování nápadu věci do senátu probíhá rovnoměrně automaticky v rámci informačního systému ISAS, a to cyklicky po jedné věci každému v pořadí uvedeném v tabulce shora, Mgr. Aleši Fikkerovi, Mgr. Ondřeji Doubkovi a JUDr. Petře Hortenské v rozsahu jedné poloviny. Pokud v senátu napadne další věc před tím, než je pravomocně skončena předchozí napadlá věc, vyřizuje nově napadlou věc ten soudce, jemuž napadla předcházející věc, dosud pravomocně neskončená.
2. Soudci vykonávají práce dle § 45 j.ř., o.s.ř. a e.ř.
3. V případě nepřítomnosti soudce do 1 pracovního dne vyřizuje věci tohoto soudce zastupující soudce kromě rozhodování ve věci samé (například dává pokyny soudní kanceláři, rozhoduje o procesních právech a povinnostech účastníků). V případě nepřítomnosti soudce nad 1 pracovní den může zastupující soudce rozhodnout i ve věci samé na základě rozhodnutí předsedy soudu nebo místopředsedy soudu o přidělení věci k rozhodnutí.
4. Podání napadlá do senátu 24 EXE do 30. 9. 2014, 27 EXE do 31. 12. 2017 a 47 EXE do 31. 10. 2018 vyřizují senáty 46, 48 EXE každý 1/2.
5. Pro zastupování soudců se použijí pravidla rozvrhu práce o zastupování na občanskoprávním úseku sporném (např. věc napadlou do senátu 27 Nc, EXE Mgr. Aleše Fikкера jako zastupující soudce v případě jeho nepřítomnosti vyřizuje Mgr. Ondřej Doubek).
6. Ve sporných případech rozhodne o přidělení věci s konečnou platností předseda soudu. Pokud se spornost týká samotného předsedy, rozhodne s konečnou platností místopředsedkyně pro úsek občanskoprávní. Rozhodnutí musí být stručně odůvodněna.

<b>Funkce</b>	<b><u>Jméno</u></b> Zástupce	<b><u>Obor působnosti:</u></b>
---------------	---------------------------------	--------------------------------

<b>vyšší soudní úřednice E/Nc/EXE</b>	<b><u>Hana KRÁL VÁVROVÁ</u></b> Dana Michalová	V senátech 24 Nc/ E/ EXE a 26, 46 E/Nc/EXE, sudá čísla v senátech 27, 47 E/Nc/EXE a celý zbývajících senát 23 E. Obstarává samostatně úkony svěřené podle zákona č. 121/2008 Sb. a podle téhož zákona provádí úkony na základě pověření předsedů senátů. Vykonává práce dle § 45 j.ř. a o.s.ř. Provádí odbornou pomoc výkonným úředníkům. Vyznačuje na rozhodnutích právní moc a vykonatelnost. Do spisů vyznačuje skartační lhůty dle platného skartačního řádu. Přípravuje koncepty rozhodnutí. Sepisuje dle o.s.ř. návrhy na výkon rozhodnutí či nařízení exekuce. Vykonává státní dohled z pověření předsedy soudu nad exekuční činností místně příslušných exekutorských úřadů. Přípravuje podklady pro poskytnutí informací pro dotazy zapsané v rejstříku Si podle zák. č. 106/199Sb. a je-li třeba, realizuje vyhledávací činnosti v rámci informačního systému a dotazy u zaměstnanců a soudců, a to v rozsahu 1/2. Vyřizuje věci civilního dožádání Cd v rozsahu 1/2.
<b>vyšší soudní úřednice E/Nc/EXE</b>	<b><u>Dana MICHALOVÁ</u></b> Hana Král Vávrová	V senátech 25 Nc /E/EXE a 48 Nc/ E/EXE, 22 E + 21 E všechny zbývajících roky, lichá čísla v senátech 27, 47 E/EXE. Obstarává samostatně úkony svěřené podle zákona č. 121/2008 Sb. a podle téhož zákona provádí úkony na základě pověření předsedů senátů. Vykonává práce dle § 45 j.ř. a o.s.ř. Provádí odbornou pomoc výkonným úředníkům. Vyznačuje na rozhodnutích právní moc a vykonatelnost. Do spisů vyznačuje skartační lhůty dle platného skartačního řádu. Přípravuje koncepty rozhodnutí. Sepisuje dle o.s.ř. návrhy na výkon rozhodnutí či nařízení exekuce. Přípravuje podklady pro poskytnutí informací pro dotazy zapsané v rejstříku Si podle zák. č. 106/199Sb. a je-li třeba, realizuje vyhledávací činnosti v rámci informačního systému a dotazy u zaměstnanců a soudců, a to v rozsahu 1/2. Vyřizuje věci civilního dožádání Cd v rozsahu 1/2.
<b>soudní vykonavatel</b>	<b><u>Petr PURKART</u></b> Vladimír VANĚK zástup pro úkony dle § 46 odst. 2 písm. b) a c) jednacního řádu pro okresní a krajské soudy	Vykonává práce dle § 46 a násl. j.ř. a o.s.ř. Na základě žádosti soudců či vyšších soudních úředníků doručuje soudní písemnosti v místě bydliště a adresáta a provádí šetření ohledně zjištění místa bydliště adresáta.

	Petr MAREŠ (jen ve věci nezletilých dětí)	
<b>rejstříková vedoucí</b>	<b>Jiřina OZOMOVÁ</b> (úseková vedoucí) <b>Marcela HOVORKOVÁ</b> <b>Gabriela TVRDKOVÁ</b> <b>PALEČKOVÁ</b> Zastupování vzájemně.	Organizují činnost kanceláře oddělení výkonu rozhodnutí, řídí a kontrolují práci zapisovatelek tohoto úseku, spolupracují s výkonnými úředníky. Obstarávají samostatné úkony, které jim jsou svěřeny dle předpisů j.ř., VKŘ a o.s.ř.  <u>Marcela Hovorková</u> vede spisovou evidenci oddělení 23, 24, 26, 46 E, Nc, EXE a 27 E, 27, Nc, 27 EXE, 47 E, EXE sudá čísla. <u>Jiřina Ozomová</u> vede spisovou evidenci oddělení 19, 20, 21, 22, 25, 48 E, Nc, EXE a 27 E, 27, Nc, 27 EXE, 47 E, EXE lichá čísla. Rozděluje cyklicky žádosti o sepis návrhů na nařízení výkonu rozhodnutí a exekuce.

## VI. Společné útvary:

<u>Oddělení:</u>	<u>Jméno:</u>	<u>Obor působnosti:</u>
vyšší podací oddělení	<b>Iveta BENEŠOVÁ</b> <b>Šárka MELKOVÁ</b> <b>Zuzana STŘELCOVÁ</b> Zástup: zastupování vzájemně, Jana Váňová	Kompletně zajišťují chod vyššího podacího oddělení soudu (vkládání nového nápadu – komplexní zajišťování agendy rejstříku soudu podle VKŘ – rezortní databázové systémy). Zajišťují zástup v datových schránkách. Zajišťují vyřízení dotazů prostřednictvím dálkového přístupu do katastru nemovitostí. Provádí příjem a zpracování elektronických podání a nových podání písemných. Provádí autorizovanou konverzi dokumentů. Písemná podání skenují a ukládají do informačních systémů.

	Sandra Piherová úsekové vedoucí Bc. Tomáš Večerka (elektronická pošta),	
Infocentrum	<b>Marie CIGÁNIKOVÁ</b> <b>Dana POLÁŠKOVÁ KOPECKÁ</b> <b>Gabriela TVRDKOVÁ</b> <b>PALEČKOVÁ</b> Zástup: vzájemné zastupování, Jana BÖNISCHOVÁ Jana VÁŇOVÁ úsekové vedoucí Michaela Buchtelová Jitka Dvořáková Simona Horečná zástup jen pro tel. ústřednu zajišťuje podatelna s přepojením hovoru na příslušnou ÚV	Poskytují obecné informace o náležitostech podání a postupech při vyřizování podání, poskytuje odborné informace ze systému ISAS, CEPR., Poskytují informace ze seznamu znalců a tlumočnicků, zajišťují nahlížení do spisů účastníky řízení, zajišťují fotokopie rozhodnutí a evidenci úhrad v kolkových známkách z fotokopii rozhodnutí. Vyřizují dotazy v rejstříku Si v oddílu Lustrace. Zajišťují chod telefonní ústředny.

## VII. Justiční čekatelé a asistenti soudce

Zastupování vyšších soudních úředníků, asistentů soudců a justičních čekatelů mezi jednotlivými odděleními soudu:

V případě, že věc nemůže vyřizovat vyšší soudní úředník, asistent soudce nebo justiční čekatel (dále jen „VSÚ“), a tuto nemůže vyřizovat ani jeho zástup dle pravidel pro zastupování stanovených v předchozích částech tohoto rozvrhu práce, stanoví se, že trestní úsek bude nejprve zastupován VSÚ z občanskoprávního úseku sporného, VSÚ z výkonu rozhodnutí a poté z opatrovnického úseku, občanskoprávní úsek bude

zastupován nejprve VSÚ z opatrovnického úseku, VSÚ z výkonu rozhodnutí a poté z trestního úseku a opatrovnický úsek bude nejprve zastupován VSÚ z občanskoprávního úseku sporného, VSÚ z výkonu rozhodnutí a poté z trestního úseku a úsek výkonu rozhodnutí bude nejprve zastupován VSÚ z občanskoprávního úseku sporného, opatrovnického úseku a poté z trestního úseku. Pořadí pro zástup v tomto případě určuje příjmení VSÚ podle abecedy.

## VIII. SPRÁVA SOUDU

Rejstřík 45 St - vyřizování stížností – vyřizuje předseda okresního soudu Mgr. Aleš Fikker

<b><u>Jméno, příjmení</u></b> <b><u>Funkce</u></b>	<b><u>Zástupce:</u></b>	<b><u>O b o r p ů s o b n o s t i</u></b>
<b><u>Ing. Bc. Jana PURKARTOVÁ</u></b> ředitelka správy soudu	Jitka KOLAFOVÁ (ekonomické věci) Petr MAREŠ (příkazce) Iveta HAMÁKOVÁ (příkazce) Simona HAVELKOVÁ (personální věci)	Řídí činnost správy okresního soudu, rozhoduje o závažných hospodářsko-finančních a správních otázkách. Vykonává činnost podle § 127 odst. 4 zák. č 6/2002 Sb. zaměstnanců. Je pověřena zajišťováním úkolů BOZP. Zajišťuje výběrová řízení na obsazení pracovních pozic a dohled nad soudními odděleními. Vykonává činnost bezpečnostní ředitelky. Zajišťuje agendu FKSP. Zajišťuje agendu a dodržování platných pravidel pro zřizování přístupů do ISZR a CEO k žádosti pro MSp.

<p><b><u>Petr MAREŠ</u></b> správce budovy/ investiční referent</p>	<p>Jitka KOLAFOVÁ (Investiční záměry)</p> <p>Iveta HAMÁKOVÁ (provoz budovy)</p> <p>Ing. Bc. Jana PURKARTOVÁ</p>	<p>Zpracovává a aktualizuje střednědobou koncepci a výhled reprodukce majetku, zpracování investičních záměrů akcí v rámci reprodukce majetku, metodicky řídí a usměrňuje zadávání veřejných zakázek, kontroluje přípravu a realizaci akcí z hlediska dodržování závazných technicko-ekonomických, časových, cenových a finančních parametrů, zajišťuje plnění úkolů vyplývajících z národního programu hospodárného nakládání s energií, realizace zákona o veřejných zakázkách, zajišťování akcí programového financování OS. Zajišťuje úkoly spojené se zadáváním veřejných zakázek. Zodpovídá za zpracování veřejných zakázek prostřednictvím elektronického tržiště. Odpovídá za provoz budovy okresního soudu, energetiku, řídí údržbáře, spolupracuje na zajišťování agendy bezpečnosti práce a požární ochrany. Je pověřenou odborně způsobilou osobou k zajišťování úkolů v prevenci rizik v oblasti BOZP.</p>
<p><b><u>Simona HAVELKOVÁ</u></b> personalistka</p>	<p>Ing. Bc. Jana PURKARTOVÁ</p>	<p>Provádí dílčí pracovněprávní úkony a personalistické práce podle stanovených postupů a pravidel, zajišťuje dílčí úkoly při výběru a přijímání nových zaměstnanců. Vede a zajišťuje veškerou agendu o přísedících soudu, personální agendu zaměstnanců včetně - dokumentace, výkazy, propustky, benefity FKSP, jubilea, dohody o odborné praxi studentů kontroluje a dává pokyn k vyplacení pohotovostí a přesčasů, vede agendu čekatelů, evidenci údajů o zaměstnancích i v PC (DC Client i ISAS), evidenci agenturních zaměstnanců. Vede personální spisovnu a vykonává další práce podle pokynů ředitelky správy. Organizačně zajišťuje další vzdělávání zaměstnanců (školení).</p>

<p><b><u>Iveta HAMÁKOVÁ</u></b> hospodárka</p>	<p>Petr MAREŠ Miroslav HLINKA (jen správa tonerů)</p>	<p>Zajišťuje provoz budovy okresního soudu, odpadové hospodářství, vede evidenci hmotného majetku včetně skladu, řídí práci uklízeček. Zajišťuje centrální evidenci a výdej úředních razítek okresního soudu. Vede CRAB a provádí zápisy v oblasti budovy. Zajišťuje fasování kancelářských potřeb každý 1. pátek v měsíci v době od 10.00 do 11.00 hodin v prostorách skladu kancelářských potřeb.</p>
<p><b><u>Jitka KOLAFOVÁ</u></b> správce rozpočtu</p>	<p>Jitka LÉVAIOVÁ (rozpočet, IISSP)</p> <p>Petr Mareš (investiční záměry, Registr smluv)</p>	<p>Vykonává činnost v oblasti ekonomické, provádí ekonomické vyhodnocování vynaložených finančních prostředků, provádí dílčí ekonomické rozbory, sleduje vývoj nákladů a výdajů včetně návrhů na opatření. Zajišťuje činnost na úseku financování a rozpočtování. Zajišťuje úkoly a eviduje dokumenty spojené se zadáváním veřejných zakázek. Zodpovídá za zpracování investičních záměrů v databázi SMVS a veřejných zakázek prostřednictvím elektronického tržiště. Zodpovídá za dodržení schváleného harmonogramu IZ. V Integrovaném informačním systému Státní pokladny zastává role referent rozpočtu RISPR, správce organizační struktury OJ RISPR, správce rozpočtu RISPR, schvalovatel přístupu k bankovním účtům, správce převodu nároků, správce rezervací, výkazník kmenových dat – centrální číselníky. Vykonává funkci správce rozpočtu dle zák. č. 320/2001 Sb., o fin. kontrole. Zastupuje kurátora projektu Open data. Zajišťuje evidenci v Registru smluv.</p>
<p><b><u>Jitka LÉVAIOVÁ</u></b> hlavní účetní</p>	<p>Iva ENGLERTOVÁ Lenka KONĚVALÍKOVÁ Jitka KOLAFOVÁ</p>	<p>Vykonává funkci hlavní účetní dle zák. č. 320/2001 Sb., o fin. kontrole ve veřejné správě. Je pověřena vedením účtárny, zajišťuje její plynulý chod, organizuje práci podřízených pracovníků účtárny. Vede evidenci faktur a mandatorních výdajů a zajišťuje jejich likvidaci. Zodpovídá za platební styk soudu. Provádí zaúčtování účetních dokladů předaných z pokladny. Provádí platby složenkami typu B prostřednictvím systému České pošty. Sestavuje měsíční výkazy a účetní uzávěrky. Provádí ekonomické prověrky a odborné kontroly a samostatně vykonává odborné práce v účtárně. V integrovaném informačním systému státní pokladny má přiřazeny tyto role:</p>



		Schvalovatel přístupu k bankovním účtům OSS, Správce převodu nároků OSS, Správce rezervací OSS, Správce rozpočtu – proces Realizace plateb OSS, Výkazník kmenových dat – centrální číselníky OSS. Referent rozpočtu RISPR, Správce organizační struktury OJ RISPR, Správce rozpočtu RISPR.
<b><u>Iva ENGLERTOÁ</u></b> mzdová účetní	Lenka KONĚVALÍKOVÁ Jitka LÉVAIOVÁ Simona HAVELKOVÁ (docházkový systém)	Zpracovává samostatně mzdovou agendu. Vede soudní depozita. Likviduje platební poukazy na vrácení cizích peněz, soudních komisařů a advokátů. Vede docházkový systém. Zodpovídá za šekovou knížku k výběru hotovosti do pokladny. Likviduje cestovní příkazy zaměstnanců. Vyřizuje věci dle příkazu hlavní účetní. V integrovaném informačním systému státní pokladny má přiřazeny tyto role: Schvalovatel přístupu k bankovním účtům (OSS), Správce rozpočtu – proces Realizace plateb (OSS), Výkazník bankovních výpisů (OSS), Výkazník kmenových dat – centrální číselníky (všechny úrovně). V době nepřítomnosti zastupuje hlavní účetní včetně zajištění povinnosti zaúčtovat účetní případy ve stanoveném termínu.
<b><u>Lenka KONĚVALÍKOVÁ</u></b> účetní	Iva ENGLERTOÁ Jitka LEVAIOVÁ	Předepisuje pohledávky předané k vymáhání. Zpracovává přípravné a podkladové práce související s bankovními výpisy. Předepisuje soudní poplatky ze systému CEPR, vede evidenci vrácených SOP a zajišťuje jejich proplácení. Vede rejstřík pohledávek. Provádí měsíční inventuru pohledávek. Vyřizuje věci dle příkazu hlavní účetní. Zastupuje docházkový systém. V době nepřítomnosti zastupuje hlavní účetní včetně zajištění povinnosti zaúčtovat účetní případy ve stanoveném termínu.
<b><u>Jana KREJČOVÁ</u></b> rejstříková vedoucí asistentka předsedy soudu, správkyně knihovny	Simona HAVELKOVÁ Iveta HAMÁKOVÁ Sandra PIHEROVÁ MATĚJOVSKÁ Jana VÁŇOVÁ	Vede rejstřík Si, St, UL a správní deník. Vyřizuje administrativní agendu předsedy a místopředsedů soudu. Vede úřední knihovnu. Zastupuje vedení a zajištění veškeré agendy o příslušících soudu. Vyřizuje další věci dle příkazu předsedy soudu, místopředsedů soudu a ředitelky správy.

<p><b><u>Jana GUTWIRTOVÁ</u></b> dozorčí úřednice</p>	<p>Jana VÁŇOVÁ úsekové vedoucí Libuše KLABANOVÁ Romana SWACZYNOVÁ Rejstřík L</p>	<p>Je pověřena souborem vnitřních kontrol. Kontroluje práci soudních kanceláří, provádí dohled nad činností soudních kanceláří, týmů a spisů dle právních předpisů, dohlíží na dodržování VKŘ a j.ř. i v agendě vymáhání pohledávek, vyjma dohledu nad činnostmi vedoucí účtárny. Vyvozuje z kontrolní činnosti nápravná opatření, provádí následnou kontrolu. K tomu účelu je oprávněna dávat závazné pokyny. Zajišťuje metodickou pomoc na vyšším podacím oddělení, při skartačním řízení a vedení spisovny, kontroluje práci ve spisovně. Zpracovává měsíční výkazy. Zpracovává informaci o ukončení evidence v agendě UI. Je osobou pověřenou k vedení a naplňování studentské praxe. Vede spisovou evidenci rejstříku L.</p>
<p><b><u>Jana VÁŇOVÁ</u></b> Správce aplikace ISAS, IRES, APSTR, CEPR</p>	<p>Jana GUTWIRTOVÁ Sandra PIHEROVÁ MATĚJOVSKÁ Miroslav HLINKA (videokonference, webové stránky)</p>	<p>Vykonává veškeré činnosti spojené s výkonem funkce správce aplikace systému ISAS, IRES, CEPR a APSTR. Spravuje, eviduje a zajišťuje přístupy do evidencí systémů CEO, CESO, ISZR, KN, Coreport a dalších. Kontroluje oprávněnost přístupů do těchto systémů. Je oprávněnou osobou ke schvalování žádostí uživatelů portálu CEVO. Oznamuje za soud vykonávání působnosti v agendách v systému CZECH POINT v souvislosti s aplikací zákona o základních registrech. Je uživatelem IS CEO. Je správkyní webové aplikace České pošty „Pošta Online“. Vede rezervační systém videokonferencí včetně rejstříků Cd, Td „oddíl Videokonference“. Spravuje webové stránky. Vede, koordinuje a provádí dohled nad činností úsekových vedoucí, soudních kanceláří, týmů a spisů. Dohlíží na dodržování VKŘ a JŘ. K tomu účelu je oprávněna dávat závazné pokyny, zejména na základě výsledků kontrolní činnosti dozorčí úřednice. Navrhuje, zajišťuje a dohlíží na průběžné vzdělávání administrativního aparátu soudu, včetně zkoušky v psaní. Vede porady úsekových vedoucí.</p>
<p><b><u>Sandra PIHEROVÁ</u></b> <b><u>MATĚJOVSKÁ</u></b> metodik organizace</p>	<p>Jana VÁŇOVÁ Jana GUTWIRTOVÁ</p>	<p>Zpracovává a udržuje metodické materiály pro práci ve všech používaných IS. Zpracovává vzory IS APSTR. Provádí testování efektivity práce v IS. Ve vztahu provedeným zjištěním je oprávněna dávat závazné pokyny. Zajišťuje aktualizaci metodiky ke Coreport/Anonymizer Provádí školení</p>

		zaměstnanců v používaných programech.
<b><u>Miroslav HLINKA</u></b> správce počítačové sítě	Jana VÁŇOVÁ (jen technická pomoc)	Zajišťuje provoz počítačové sítě a technickou správu výpočetní techniky, provádí správu a aktualizaci používaných informačních systémů-IRES, ISAS a jednotlivých agend, provádí zajišťování ochrany údajů a bezpečnost provozovaných systémů, vede evidenci hardware a software. Zajišťuje technické zázemí docházkového systému. Spravuje intranet.
<b><u>Ivana ŠÍROVÁ</u></b> pokladní, vymáhající úřednice	Pavla BUREŠOVÁ Lenka KONĚVALÍKOVÁ Simona HOREČNÁ Petr PURKART <u>pohotovostní mobilní</u> <u>telefony:</u> Jitka KOLAFOVÁ Petr MAREŠ Iveta HAMÁKOVÁ	Vede pokladnu okresního soudu, vede hlavní pokladní knihu a knihu cenin. Provádí vymáhání pohledávek zejména řady NSN, NOA, PT,SOP, pokuty (53, 51, 542, 543, 58, 808 54, 65) a Ntř (56) rok 2010 a 2013. Zajišťuje výdej stravovacích poukázek. Zajišťuje evidenci služebních pohotovostních mobilních telefonů. Provádí 1/3 odpisů pro všechny dokladové řady agendy vymáhání pohledávek.
<b><u>Pavla BUREŠOVÁ</u></b> vymáhající úřednice	Petr PURKART Ivana ŠÍROVÁ <u>autodoprava:</u> Jitka KOLAFOVÁ Petr MAREŠ	Provádí vymáhání pohledávek zejména NOA (55)- všechny roky, Ntř (56) roky 2012, 2016 – 2022 a náklady spojené s trestem domácího vězení (59) – všechny roky. Provádí 1/3 odpisů pro všechny dokladové řady agendy vymáhání pohledávek. Zajišťuje provoz služebních vozidel a zpracovává výkazy autoprovozu. Vykonává dohled nad činností řidiče. Zasílá oznámení o vyhrazeném parkovacím stání, vyřizuje povolení o vyhrazeném parkovacím stání a provádí kroky k platební činnosti vyhrazeného parkovacího stání.
<b><u>Petr PURKART</u></b> vymáhající úředník	Pavla BUREŠOVÁ Ivana ŠÍROVÁ	Provádí vymáhání pohledávek Ntř (56) do roku 2009, 2011, 2014 a 2015. Provádí 1/3 odpisů pro všechny dokladové řady agendy vymáhání pohledávek.

<b>Martin VÁVRA</b> vedoucí spisovny	Bc. Tomáš VEČERKA	Zajišťuje veškerý chod spisovny všech oddělení soudu mimo správy soudu. Vykonává veškeré práce spojené se skartací spisů za svůj úsek. Vykonává další práce dle příkazu předsedy soudu.
<b>Michaela BUCHTELOVÁ</b> <b>Simona HOREČNÁ</b> <b>Jitka DVOŘÁKOVÁ</b>  pracovnice podatelny a doručného oddělení	zastupování vzájemné, Zuzana Střelcová, Iveta Benešová, Šárka Melková Jana KREJČOVÁ pro elektronickou podatelnu	Vykonávají odborné práce v podatelně soudu podle § 131 a násl. VKŘ. Obstarávají doručné oddělení (§ 140 VKŘ). Vykonávají práce v tiskovém oddělení. Zpracovávají e-mailová podání doručená na soud. Přijímají a zpracovávají písemnou a elektronickou poštu.

Peněžní hotovosti dle ustanovení VKŘ lze skládat pouze v pokladně okresního soudu na č. dv. 94/přízemí. Ostatní zaměstnanci soudu nejsou oprávněni přijímat peněžité částky v hotovosti (s výjimkou výkonných úředníků při výkonech rozhodnutí).

**Přílohy:**

- č. 1 - Seznam protokolujících úřednic a zapisovatele
- č. 2 - Zařazení přísedících do jednotlivých soudních oddělení
- č. 3 - Rozvrh pověření notářů jako soudních komisařů pro Okresní soud v Karlových Varech pro rok 2023
- č. 4 - Organizační struktura Okresního soudu v Karlových Varech

Mgr. Aleš Fikker  
předseda okresního soudu

**PŘÍLOHA č. 1**

**Seznam protokolujících úřednic a zapisovatelek**

**Protokolující úřednice**

Grossová	Renata
Jírová	Kateřina
Přechová	Lucie
Vraštilová	Lenka
Pumrová	Michaela
Dvořáková	Lucie
Babičová	Alena

**Zapisovatelky**

Kařízková	Jaroslava
Bc. Večerka	Tomáš
Kuldová	Silvie
Středná	Barbora
Maierová	Barbora
Horečná	Simona
Kováčová	Lucie
Kettnerová	Vendula
Syslová	Nataša
Sýkorová	Tereza

**PŘÍLOHA č. 2**

**Zařazení přísedících do jednotlivých soudních oddělení:**

**Oddělení 1 T – Mgr. Dalibor Čermák**

Dvořáková	Jarmila
Klimešová	Miroslava
Mrázová	Dagmar
JUDr. Petrová Mgr.	Hana
Reinischová	Věra
Sonnewaldová	Milada
Sládková	Jiřina
Marešová	Iveta
Kleinová	Jarmila
Brandejs	Rostislav
Šlárová	Zdeňka

**Oddělení 2 T – JUDr. Michaela Jasová**

Cikaník	Milan, Dis.
Gutwrtová	Jana
Kružliak Mgr.	Vojtěch
Szewieczková	Jana
Szewieczek	Milan
Hricová	Eva

Škulavíková	Dana
Majdlová	Marie

**Oddělení 3 T – Mgr. Petr Vošta**

Cibulková	Stanislava
Harenčár	Jiří
Jelínková	Olga
Špinler	Josef
Štěpka	Luboš
Urbánková	Jiřina
Mgr. Hejnová	Helena
Majdlová	Marie

**Oddělení 4 T – JUDr. Ivana Fořtová**

Cviklová	Eva
Honomichlová	Květoslava
Hricová	Eva
Hampl	Václav
JUDr.Petrová,Mgr.	Hana
Turková	Helena
Ing. Surnák	Peter

**Oddělení 6 T – JUDr. Adrian Matůš**

Jiskra	Ladislav
PhDr. Kotrčová	Anna
Škulavíková	Dana
Neužilová	Věra
Vočeluk	Ladislav
Šlárová	Zdeňka

**Oddělení 7T – JUDr. Jaroslava Krůšková**

Němcová	Vilma
Němcová	Anna
Trávníková	Olga
Košková	Magdalena
Rambousková	Zdenka
Sůvová	Helena
Brandejs	Rostislav

**Oddělení 9 C – Mgr. Bc. Lukáš Ludvík**

Wolfová	Jana
Sládková	Věra
Brandejs	Rostislav

**Oddělení 10 C – Mgr. Blanka Magliová**



Náměstková	Marie
Sládková	Věra
Ing. Surňák	Peter

**Oddělení 11 C – JUDr. Mgr. Olga Karfiková, LL.M.**

Náměstková	Marie
Sládková	Věra
Frantová	Mária

**Oddělení 12 C – JUDr. Radomír Kubelka**

Bartáková	Božena
Tymichová	Eva
Hniličková	Zdeňka
Mgr. Mildorfová	Lucie

**Oddělení 13 C – Mgr. Oldřich Umlauf**

Majdlová	Marie
Vávrová	Hana
<a href="#">Frantová</a>	<a href="#">Mária</a>

**Oddělení 14 C – Mgr. Vladimíra Fikkerová**

Ing. Samáková	Jitka
Sládková	Jiřina

**Oddělení 15 C – Mgr. Kateřina Hendrichová**

Sinkulová	Jiřina
Sládková	Jiřina

**Oddělení 16 C - Mgr. Mgr. Miroslava Köpplová**

Náměstková	Marie
Sládková	Věra
Nováková	Šárka

**Oddělení 17 C – Mgr. Ondřej Doubek**

Mgr. Makovička	Stanislav
Mgr. Mildorfová	Lucie
Hampl	Václav

**Oddělení 18 C – JUDr. Ivana Holubovská**

Černý	Stanislav
-------	-----------

Kuldová	Květa
Klinková	Jana
Mgr. Hájek	Jan

**Oddělení 19 C – Mgr. Aleš Fikker**

Náměstková	Marie
Sládková	Věra

**Oddělení 20 C – JUDr. Petra Hortenská**

Mgr. Makovička	Stanislav
Hampl	Václav
Hniličková	Zdeňka
Mgr.Mildorfová	Lucie

V zájmu rovnoměrného zatížení přísedících a z důvodu plynulého vyřizování věcí ve všech soudních odděleních se v případě potřeby vzájemně zastupují přísedící ze všech soudních oddělení.

**PŘÍLOHA č. 3**

**Rozvrh pověření notářů jako soudních komisařů pro Okresní soud v Karlových Varech pro rok 2023**

1) Seznam notářských úřadů notářů, kteří v obvodu tohoto soudu působí jako soudní komisaři:

Mgr. Adéla Gabányiová  
JUDr. Lucie Gabányiová  
JUDr. Ing. Jan Svoboda  
JUDr. Jitka Tichá  
Mgr. Štěpán Tichý

2) Způsob pověření jednotlivých soudních komisařů úkony v řízení o pozůstalosti.

Způsob pověřování je založen na časovém systému úmrtí zůstavitele.

Soud vždy první pracovní den v týdnu seřadí spisy D, v nichž dosud nedošlo k pověření notáře jako soudního komisaře, podle data úmrtí zůstavitele počínaje nejstarším datem a v případě shodných dat úmrtí abecedně podle příjmení zůstavitelů a po jednom spisy postupně přidělí soudním komisařům v abecedním pořadí jejich příjmení počínaje soudním komisařem, který podle tohoto pořadí následuje za soudním komisařem, který byl naposledy soudem pověřen.

Úkony v řízení o dodatečném projednání pozůstalosti (dědictví) bude pověřen ten soudní komisař, který byl ve věci pověřen v předcházejícím řízení od 1. 1. 1993 nebo jeho nástupce.

- 3) V případech, kdy soud zruší pověření notáře podle § 104 z. z. ř., bude-li pověřený notář vyloučen podle § 105 z. z. ř., nebo byla-li soudem nařízena výměna notáře podle § 131 z. z. ř., pověří úkony v řízení o dědictví postupně po jedné věci notáře v abecedním pořadí jejich příjmení počínaje soudním komisařem, který podle tohoto pořadí následuje za soudním komisařem, který byl naposledy soudem pověřen v těchto případech.
- 4) V obvodu tohoto soudu vykonávají soudní komisaři JUDr. Jitka Tichá a Mgr. Štěpán Tichý činnost notáře jako společníci. Soudní komisař JUDr. Ing. Jan Svoboda vykonává činnost notáře jako společník s JUDr. Danuší Svobodovou, notářkou v Sokolově.
- 5) Pozůstalostní řízení ve věci společného jmění manželů budou slučována a právním jednáním bude pověřen soudní komisař, který dle rozvrhu práce projednával pozůstalost po prvním z manželů, jež zemřel, pokud není rozhodnutí soudního komisaře pravomocné.

sp. zn. 45 Spr 1667/2023

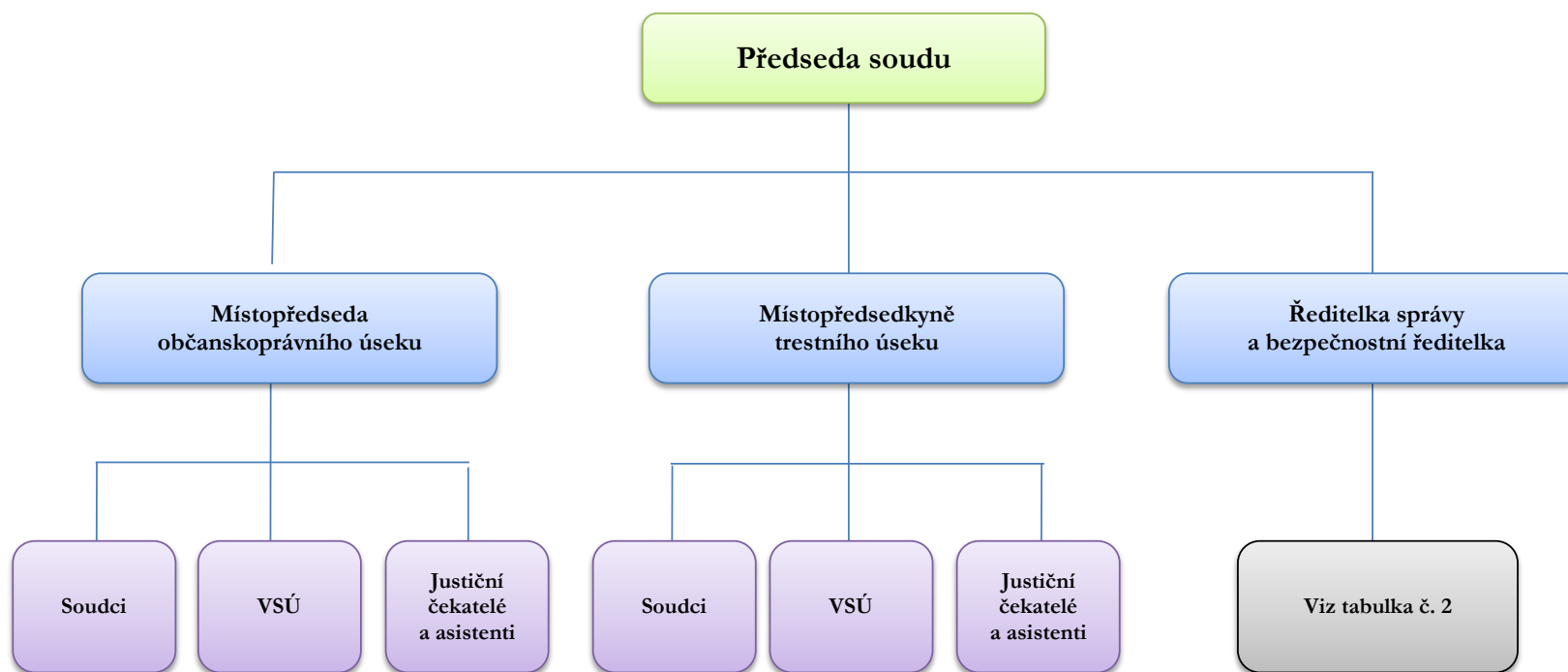
**PŘÍLOHA č. 4**

**Organizační struktura Okresního soudu v Karlových Varech**

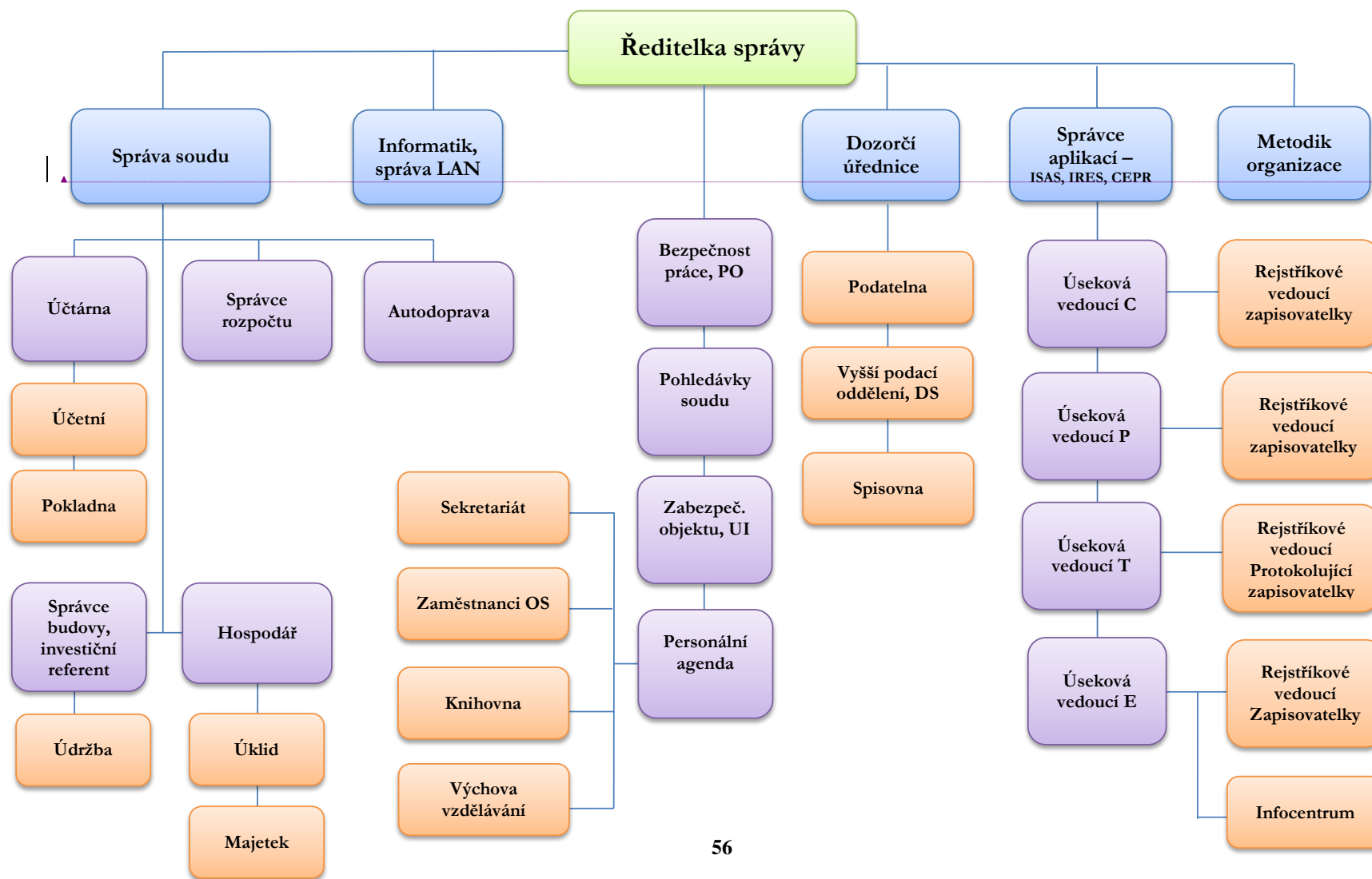
- **Tabulka č.1:** Organizační struktura Okresního soudu v Karlových Varech
- **Tabulka č. 2:** Přehled rozdělení míst pracovníků správy Okresního soudu v Karlových Varech

Tabulka č. 1

**Organizační struktura Okresního soudu v Karlových Varech**



**Přehled rozdělení míst pracovníků správy Okresního soudu v Karlových Varech**



Naformátováno: Barva písma: Automatická