

ČR - Okresní soud v Karlových Varech

Moskevská 17

360 33 Karlovy Vary

45 Spr 1012/2015

V K.Varech 22.5.2015.

ROZVRH PRÁCE NA ROK 2015
k 1.6.2015

Pracovní doba:

pondělí:	7.00 hod. - 15.15 hod.	(každý pracovní den bude zaměstnanci čerpána 30-ti minutová přestávka jako doba odpočinku, která se do pracovní doby nezapočítává, a to v rozmezí doby od 11.45 hodin do 12.45 hodin)
úterý:	7.00 hod. - 15.15 hod.	
středa:	7.30 hod. - 17.00 hod.	
čtvrtek:	7.00 hod. - 15.15 hod.	
pátek:	7.00 hod. - 15.15 hod.	

Doba určená pro styk s veřejností:

pondělí:	8.00 hod. - 11.45 hod.	12.45 hod. - 15.00 hod.
úterý:	8.00 hod. - 11.45 hod.	12.45 hod. - 15.00 hod.
středa:	8.00 hod. - 11.45 hod.	12.45 hod. - 16.45 hod.
čtvrtek:	8.00 hod. - 11.45 hod.	12.45 hod. - 15.00 hod.
pátek:	8.00 hod. - 11.45 hod.	12.45 hod. - 15.00 hod.

Sepis návrhů dle § 42 odst. 1 o.s.ř. (návrh na zahájení řízení o povolení uzavřít manželství, o určení, zda je třeba souhlasu rodičů dítěte k jeho osvojení, o osvojení a řízení, které lze zahájit i bez návrhu), jen ve středu od 8.00 hod. do 16.30 hod. v kanceláři č. 42/II.poschodí.

Sepis návrhů ve věci vymáhání výživného u nezletilých dětí se na exekčním oddělení provádí v pondělí v době od 8 hod. do 11:45 hod. a od 12:45 hod do 15 hod č. dv.10 /přízemí.

<u>FUNKCE:</u>	<u>JMÉNO A PŘÍJMENÍ:</u>	<u>NÁPLŇ PRÁCE:</u>
předsedkyně okresního soudu v Karlových Varech	<u>JUDr. Dagmar MIKOLÁŠOVÁ</u>	Zajišťuje úkoly podle §§ zák.č 6/2002 Sb., o soudech, soudcích, přísedících a státní správě soudů a o změně některých dalších zákonů v platném znění. Odpovídá za právní propagandu a právní výchovu, úkoly obrany a požární ochrany.
místopředsedkyně okresního soudu	<u>Mgr. Marie POSPÍŠILOVÁ</u>	Zastupuje předsedkyni soudu. Řídí, organizuje a kontroluje činnost pracovníků občanskoprávního úseku. Vede evidenci judikatury C úseku. Provádí dozorovou činnost v C odd. pro odborný a administrativní aparát.
místopředsedkyně okresního soudu	<u>JUDr. Kateřina VLTAVSKÁ</u>	Zastupuje předsedkyni soudu. Řídí, organizuje a kontroluje činnost pracovníků trestního úseku. Vede evidenci judikatury T úseku. Provádí dozorovou činnost v T odd. pro odborný a administrativní aparát.
předseda senátu	<u>JUDr. Ivana FORTOVÁ</u>	mluvčí okresního soudu

Podle ustanovení § 2a Vyhlášky č. 416/2004 Sb., kterou se provádí zákon č. 320/2001 Sb., o finanční kontrole ve veřejné správě a o změně některých zákonů (zákon o finanční kontrole), jsou **příkazci operací** tito zaměstnanci:

předsedkyně okresního soudu, předsedové senátů, vyšší soudní úředníci, tajemnice, ředitel správy soudu, hospodárka soudu pověřená správou budovy a majetku a zajišťováním kancelářského materiálu, správce sítě.

Rozsah oprávnění s nakládáním s veřejnými prostředky je upraven u jednotlivých funkcí v „ Opatření předsedkyně Okresního soudu v Karlových Varech o finanční kontrole, oběhu a přezkušování účetních dokladů s vyhlášením podpisových vzorů“ ze dne 23. 1. 2012 vedeným pod č.j. Spr 2327/2012.

1. TRESTNÍ ÚSEK

<u>Soudní odd.</u> <u>Senát</u>	<u>Předseda senátu</u> <u>Zástupce</u>	<u>O b o r p ů s o b n o s t i</u>	<u>Přísedící</u>	<u>Jednací den</u> <u>Jednací síň</u>
1 T /Nt	<u>JUDr. Kateřina VLTAVSKÁ</u> <i>JUDr. Michaela JASOVÁ</i> <i>Mgr. Jan HOSTAŠ</i> <i>JUDr. Ivana FOŘTOVÁ</i> <i>Mgr. Tomáš MAHR</i> <i>Mgr. Jaroslav BARBOŘÍK</i> <i>JUDr. Jaroslava KRŮŠKOVÁ</i> <i>JUDr. Daniela KOVÁŘOVÁ</i>	Vyřizuje 50 % měsíčního nápadu věci T, Nt dle přidělení. Vyřizuje 50% měsíčního nápadu věci dopravní. <u>Po dobu stáže Mgr. Jana Hostaše:</u> Věci dle Hlavy XII. zvláštní části tr. zákona (věci vojenské) a trestné činy spáchané příslušníky PČR, BIS a přísl. Vězeňské služby. Vyřizuje věci korupce při veřejných zakázkách, veřejných soutěžích a dražbách	dle seznamu 1T	pondělí, středa 56/III. patro
2 T 2 Rod/Nt	<u>JUDr. Michaela JASOVÁ</u> <i>Mgr. Jan HOSTAŠ</i> <i>JUDr. Ivana FOŘTOVÁ</i> <i>Mgr. Tomáš MAHR</i> <i>Mgr. Jaroslav BARBOŘÍK</i> <i>JUDr. Jaroslava KRŮŠKOVÁ</i> <i>JUDr. Daniela KOVÁŘOVÁ</i> <i>JUDr. Kateřina VLTAVSKÁ</i>	Vyřizuje věci T, Nt dle přidělení ve výši 95% měsíčního nápadu, vyřizuje věci dle § 283-287 tr.z. 50% měsíčního nápadu. Vyřizuje 50% měsíčního nápadu věci dopravní. Vyřizuje věci dle zákona č. 218/2003 Sb., o soudnictví ve věcech mládeže, a to řízení ve věci dětí mladších 15-ti let-Rod.	dle seznamu 2 T	úterý, čtvrtek 22/I.p.
3 T/Nt	<u>Mgr. Jan HOSTAŠ</u> <i>JUDr. Ivana FOŘTOVÁ</i> <i>Mgr. Tomáš MAHR</i> <i>Mgr. Jaroslav BARBOŘÍK</i> <i>JUDr. Jaroslava KRŮŠKOVÁ</i> <i>JUDr. Daniela KOVÁŘOVÁ</i> <i>JUDr. Kateřina VLTAVSKÁ</i> <i>JUDr. Michaela JASOVÁ</i> Nápad zastaven k 1.7.2014 z důvodu stáže u KS v Plzni v době od 1.9.2014 do 28.2.2015.	Vyřizuje věci T a Nt dle přidělení, věci dle Hlavy XII. zvláštní části tr. zákona (věci vojenské) a trestné činy spáchané příslušníky PČR, BIS a přísl. Vězeňské služby. Vyřizuje věci korupce při veřejných zakázkách, veřejných soutěžích a dražbách. Vyřizuje ½ měsíčního nápadu věci spáchané dle § 283-287.	dle seznamu 3 T	úterý, čtvrtek 22/I.p.

4 T, 4 Tm /Nt	<u>JUDr. Ivana FOŘTOVÁ</u> <i>Mgr. Tomáš MAHR</i> <i>Mgr. Jaroslav BARBOŘÍK</i> <i>JUDr. Jaroslava KRŮŠKOVÁ</i> <i>JUDr. Daniela KOVÁŘOVÁ</i> <i>JUDr. Kateřina VLTAVSKÁ</i> <i>JUDr. Michaela JASOVÁ</i> <i>Mgr. Jan HOSTAŠ</i>	Vyřizuje věci dle zákona č. 218/2003 Sb., o soudnictví ve věcech mládeže. Vyřizuje věci T, Nt dle přidělení ve výši 95% měsíčního nápadu a Tm. Vyřizuje věci hospodářské Hlavy VI. tr. zák., věci finanční a bankovní kriminality (§ 233-271 tr.z.) – 30% měsíčního nápadu. Vyřizuje trestní dožadání,	dle seznamu 4 T	úterý, čtvrtek 56/III. p
5 T/Nt	<u>Mgr. Tomáš MAHR</u> <i>Mgr. Jaroslav BARBOŘÍK</i> <i>JUDr. Jaroslava KRŮŠKOVÁ</i> <i>JUDr. Daniela KOVÁŘOVÁ</i> <i>JUDr. Kateřina VLTAVSKÁ</i> <i>JUDr. Michaela JASOVÁ</i> <i>Mgr. Jan HOSTAŠ</i> <i>JUDr. Ivana FOŘTOVÁ</i>	Vyřizuje věci T dle přidělení. Vyřizuje věci hospodářské dle Hlavy VI. tr.zák., věci finanční a bankovní kriminality (§ 233-271 tr.z.) - 40% měsíčního nápadu. Od 1.6.2013 přidělen k vyřízení spis sp.zn. 8T 125/2007, vyřizuje 50 % měsíčního nápadu u věci dle § 283-287 tr. z...	dle seznamu 5 T	úterý, čtvrtek 38/II.posch.
6 T, 6 Tm 22/Nt	<u>Mgr. Jaroslav BARBOŘÍK</u> <i>JUDr. Jaroslava KRŮŠKOVÁ</i> <i>JUDr. Daniela KOVÁŘOVÁ</i> <i>JUDr. Kateřina VLTAVSKÁ</i> <i>JUDr. Michaela JASOVÁ</i> <i>Mgr. Jan HOSTAŠ</i> <i>JUDr. Ivana FOŘTOVÁ</i> <i>Mgr. Tomáš MAHR</i> K datu 21.8.2014 pozastaven nápad na základě Opatření místopředsedkyně soudu JUDr. Kateřiny Vltavské vedeným pod 45 Spr 1423/2014.	Vyřizuje věci T, Nt a Tm dle přidělení. . Je uživatelem inf.systému CESO.	dle seznamu 6 T	pondělí, středa 38/II.posch.
7 T /Nt	<u>JUDr. Jaroslava KRŮŠKOVÁ</u> <i>JUDr. Daniela KOVÁŘOVÁ</i> <i>JUDr. Kateřina VLTAVSKÁ</i> <i>JUDr. Michaela JASOVÁ</i>	Vyřizuje věci T a Nt dle přidělení.. Vyřizuje věci hospodářské Hlavy VI. tr. zák., (§ 233-271 tr.z.)– 30% měs. nápadu. Vyřizuje ve věcech cizozemských rozhodnutí. Vyřizuje porozsudkovou agendu uzavřeného	dle seznamu 7 T	úterý 12/přízemí (Věznice Ostrov) čtvrtek

42PP ukončen k 1.2.2014	<i>Mgr. Jan HOSTAŠ</i> <i>JUDr. Ivana FOŘTOVÁ</i> <i>Mgr. Tomáš MAHR</i> <i>Mgr. Jaroslav BARBOŘÍK</i>	oddělení 8T.		12/přízemí
8 T/Nt	neobsazen			
40 PP / Nt	<u>JUDr. Daniela KOVÁŘOVÁ</u> <i>JUDr. Kateřina VLTAVSKÁ</i> <i>JUDr. Michaela JASOVÁ</i> <i>Mgr. Jan HOSTAŠ</i> <i>JUDr. Ivana FOŘTOVÁ</i> <i>Mgr. Tomáš MAHR</i> <i>Mgr. Jaroslav BARBOŘÍK</i> <i>JUDr. Jaroslava KRŮŠKOVÁ</i>	Vyřizuje agendu Td,PP, Nt související s VT a vyřizuje agendu Nt podle přidělení	dle seznamu Nt a PP	pondělí, čtvrtek Věznice Ostrov pátek 12/I.p.

Rejstřík **36 Td**
Rejstřík **40 PP**

Žádosti o právní pomoc - § 53 tr.ř.
Návrhy a žádosti ve věcech dle § 331 tr.ř.

Poznámka:

Všichni soudci z povolání, zařazení na trestní úsek, a pověřeni zaměstnanci administrativního aparátu, zajišťují mimo rozvrženou pracovní dobu a ve dnech pracovního klidu pracovní pohotovost k zabezpečení úkonů v přípravném řízení dle tr.řádu, a to podle zvlášť stanoveného rozpisu služeb vedeného na sekretariátě soudu.

[Soudci trestního úseku rozhodují o návrzích OSZ na potrestání ve věcech v nichž proběhlo zkrácené řízení a s návrhem na potrestání byla soudu předána i zadržená osoba – to zajišťují ve dnech pracovní pohotovosti i během pracovní doby.](#)

[Soudci civilního úseku se účastní neodkladných a neopakovatelných úkonů - §158a tr.řádu – to zajišťují ve dnech pracovní pohotovosti i během pracovní doby.](#)

Všichni soudci T úseku ustanovují obhájce v případech nutné obhajoby (Nt).

A.

Věci trestní se přidělují do trestních senátů k vyřizování postupně podle těchto zásad:

1. Do jednotlivých senátů probíhá automaticky podle systému ISAS po jedné věci do soudního oddělení s přihlédnutím ke specializacím do 100% s výjimkou soudního oddělení 1T do 50%, přičemž jsou přednostně přidělovány věci vazební, specializace a obsáhlé věci (základní jednotka je 300 listů základního spisu včetně obžaloby) věci skupinové (3 a více obviněných), tento způsob přidělování nápadu má zajistit nejen rovnovážné přidělování nápadu, ale i zajištění ústavního práva občanů na svého zákonného soudce
2. Dojde-li k vyloučení soudce rozhodujícího v přípravném řízení podle § 30 odst. 2, věta druhá tr. řádu a podle § 158a tr. řádu a po podání obžaloby nebo NNP podle § 30 odst. 1 tr.řádu, přidělí se věc k rozhodnutí soudci v odd. s následujícím vyšším pořadovým číslem, příp. dalšímu následujícímu nevyloučenému soudci, přičemž je třeba přihlížet k níže uvedeným specializacím,
3. V případě nápadu věci obviněného, proti kterému je vedeno jiné neskončené řízení, dojde k nápadu této věci do soudního oddělení, kde se vede řízení proti tomuto obviněnému, přičemž je třeba přihlížet ke specializacím,
4. V případě konkurence specializací je pořadí:
 - 1) rozhodování o návrzích ve věcech cizozemských rozhodnutí
 - 2) trestné činy vojenské, trestné činy spáchané PČR, BIS, příslušníky Vězeňské služby
 - 3) trestné činy obecně nebezpečné dle §187-188a tr. zákoníku a § 283- 287 tr. zákoníku
 - 4) finanční a bankovní kriminalita - hospodářské trestné činy
 - 5) doprava
 - 6) korupce při veřejných zakázkách, veřejných soutěžích a dražbách
 - 7) věci obsáhlé (300 stran)
 - 8) věci skupinové (3 a více obviněných)

B.

Věci Nt se přidělují do trestních senátů k vyřizování podle těchto zásad:

- 1) Soudce, který v přípravném řízení rozhodoval v některém oddílu přípravného řízení podle rozvrhu práce v rejstříku Nt, Ntm o osobě na níž byla poté podána obžaloba nebo návrh na potrestání, je vyloučen z projednání a rozhodování ve věci, která by mu příslušela podle RP.
- 2) Do specializovaného senátu 40 PP se přidělují věci PP, do Nt věci související s výkonem trestu OS.
- 3) Věci Nt s výjimkou pod bodem 1. se přidělují do senátů 1T, 2T, 3T, 4T, 5T, 6T, 7T po jedné věci dle pořadí a čísla senátu, v rejstříku.
- 4) Věci Nt se přidělují podle zásad pro přidělování trestních věcí.
- 5) Oddíly zahlazení odsouzení, ochranná opatření, vyřizuje JUDr. Daniela Kovářová
- 6) Oddíly Spolupráce s členskými státy EU a Spolupráce se státy mimo EU vyřizuje JUDr. Jaroslava Krůšková

C.

- 1) V případě pracovní neschopnosti soudce překračujících 10 pracovních dnů bude zastaven nápad.
- 2) JUDr. Petra Hortenská bude nadále vyřizovat trestní věci, které jí byly přiděleny do 31.5.2013.
- 3) Přidělování nápadu věcí do senátu probíhá automaticky dle rozvrhu práce.
- 4) Vedením judikatury je pověřen Mgr. Tomáš Mahr.
- 5) Do senátu 2T a 2 Rod nebudou zapisovány věci ve kterých obhajobu či zastupování převzala AK JUDr. Jan Jása.

D.

Od 1.1.2015 bude v senátě 2T dorovnán nápad rejstříku 2 Rod za rok 2014 a v senátě 4T dorovnán nápad 4 Tm za rok 2014.

Soudní oddělení Funkce	Jméno Zástupce	Obor působnosti:
Vyšší soudní úřednice	Marie BROŽÍKOVÁ Erika KOLDOVÁ Zastupování VSÚ je vzájemné.	Obstarávají samostatné právní úkony svěřené jim podle zákona o VSÚ. Provádí úkony dle zákona č. 121/2008 Sb., o VSÚ - § 12 a § 14 a na základě pověření předsedů senátů provádí úkony dle § 5. Vyznačují na rozhodnutích právní moc a vykonatelnost. Vyhotovují

		<p>statistické listy. Trestní listy a veškeré zprávy na RT odesílají elektronicky do informačního systému RT.</p> <p>Do spisů vyznačují skartační lhůty dle platného skartačního řádu. Rozhodují o přiznání svědečného dle příslušných senátů.</p> <p><u>Marie Brožíková</u> – úkony shora vyřizuje ve věcech Nt, Ntm 1/2, ve spisech PP 1/2 a ve spisech odd. 5 T, 6 T, 6 Tm, 4T, 4Tm</p> <p><u>Erika Koldová</u> - úkony shora vyřizuje ve věcech 1 T, 1 Tm, 3 T, 7 T a PP 1/2, Nt, Ntm ½, 2T, 23Rod, 8T</p>
Vedoucí kanceláře	<p><u>Martina VACKOVÁ</u> <u>Kamila PORADOVÁ</u> <u>Pavla BUREŠOVÁ</u> <u>Sandra MATĚJOVSKÁ</u> <u>Dana KOPECKÁ</u></p>	<p>Organizuje činnost trestní kanceláře, řídí a kontroluje práci zapisovatelek. Obstarává činnost dle předpisů vnitř. a kancelářského řádu. Vede spisovou evidenci oddělení 3T, 7T.</p> <p>Zastupuje vyšší podací oddělení a informační centrum.</p>
Vedoucí kanceláře/tajemnice	<p><u>Kamila PORADOVÁ</u> <u>Martina VACKOVÁ</u> <u>Pavla BUREŠOVÁ</u> <u>Sandra MATĚJOVSKÁ</u> <u>Dana KOPECKÁ</u></p>	<p>Organizuje činnost trestní kanceláře, řídí a kontroluje práci zapisovatelek. Obstarává činnost dle předpisů vnitř. a kancelářského řádu. Vede spisovou evidenci oddělení 6 T, 6 Tm, 4 T a 4 Tm . Zastupuje vyšší podací oddělení a informační centrum. Provádí jednoduché úkony dle § 6 jednacího řádu na základě pověření předsedkyně soudu</p>
Vedoucí kanceláře	<p><u>Dana KOPECKÁ</u> <u>Kamila PORADOVÁ</u> <u>Martina VACKOVÁ</u> <u>Pavla BUREŠOVÁ</u> <u>Sandra MATĚJOVSKÁ</u></p>	<p>Organizuje činnost trestní kanceláře, řídí a kontroluje práci zapisovatelek. Obstarává činnost dle předpisů vnitř. a kancelářského řádu. Vede spisovou evidenci oddělení 5 T, 2T a 2Rod. Zastupuje vyšší podací oddělení a informační centrum.</p>
Vedoucí kanceláře	<p><u>Pavla BUREŠOVÁ</u> <u>Kamila PORADOVÁ</u> <u>Martina VACKOVÁ</u> <u>Sandra MATĚJOVSKÁ</u> <u>Dana KOPECKÁ</u></p>	<p>Obstarává činnost trestní kanceláře, řídí a kontroluje práci zapisovatelek. Obstarává činnost dle předpisů vnitř. a kancelářského řádu. Vede spisovou evidenci odd. 40 PP, Nt, Ntm, 42 PP a Td. Vede rejstřík Nt související s výkonem trestu OS.</p> <p>Zastupuje vyšší podací oddělení a informační centrum.</p>
Protokolující úřednice	Lenka VRAŠTILOVÁ	Zastupování vzájemné. Provádí samostatně pořizování zvukového záznamu

	Renata GROSSOVÁ Jana BÖNISCHOVÁ Lenka PROKOPOVÁ, DiS. Kateřina JÍROVÁ Alena BABIČOVÁ	při hlavním líčení a úkony navazující podle § 55 b) tr. řádu a další práce dle Metodického pokynu MS ze dne 27.9.2002 č.j. 162/2002-Org. Provádí další administrativní práce dle příkazů vedoucích kanceláře trestního oddělení.
Rejstříková vedoucí	<u>Sandra MATĚJOVSKÁ</u> <u>Zástup protokolace</u> provádí ostatní protokolující úřednice <u>Zástup vedení rejstříku</u> provádí všechny vedoucí kanceláře trestního oddělení	Vede spisovou evidenci v senátě 1T a 8T. Provádí samostatně pořizování zvukového záznamu při hlavním líčení a úkony navazující podle § 55 b) tr.řádu a další práce dle Metodického pokynu MS ze dne 27.9.2002, č.j.162/2002-Org, Provádí další administrativní práce dle příkazů nadřízených

2. OBČANSKOPRÁVNÍ ÚSEK NESPORNÝ
ODDĚLENÍ PÉČE SOUDU O NEZLETILÉ A JINÝCH ZLAŠTNÍCH ŘÍZENÍ SOUDNÍCH
(opatrovnické věci)

<u>Senát</u>	<u>Předseda senátu</u>	<u>O b o r p ů s o b n o s t i :</u>	<u>Jednací den</u> <u>Jednací síň</u>
20 P a Nc	<u>Mgr. Eva STRACHOŇOVÁ</u> Mgr. Alena DOBRÁ JUDr. Dagmar MIKOLÁŠOVÁ Mgr. Marie POSPÍŠILOVÁ JUDr. Petra HORTENSKÁ	Vyřizuje věci P a Nc ve výši 80 % měsíčního nápadu. Vyřizuje věci P a Nc s cizím prvkem. Vyřizuje věci v řízení detenčním a věci zbavení nebo omezení způsobilosti k právním úkonům. Vykonává dozor a poradenskou činnost administrativnímu aparátu úseku P. Vyřizuje věci civilních dožádání Cd s cizím prvkem.	úterý, čtvrtek 39/II.posch.
21 P a Nc	<u>Mgr. Alena DOBRÁ</u> Mgr. Eva STRACHOŇOVÁ JUDr. Dagmar MIKOLÁŠOVÁ Mgr. Marie POSPÍŠILOVÁ JUDr. Petra HORTENSKÁ	Vyřizuje věci P a Nc. Vyřizuje věci P a Nc s cizím prvkem. Vyřizuje věci v řízení detenčním a věci zbavení nebo omezení způsobilosti k právním úkonům. Vykonává dozor a poradenskou činnost administrativnímu aparátu úseku P. Vyřizuje věci civilních dožádání Cd s cizím prvkem.	pondělí, středa 39/II.posch.
22 P a Nc	<u>JUDr. Dagmar MIKOLÁŠOVÁ</u> Mgr. Eva STRACHOŇOVÁ Mgr. Alena DOBRÁ Mgr. Marie POSPÍŠILOVÁ JUDr. Petra HORTENSKÁ	Vyřizuje věci P a Nc 25% měsíčního nápadu. Vyřizuje věci P a Nc s cizím prvkem. Vyřizuje věci zbavení nebo omezení způsobilosti k právním úkonům. Vykonává dozor a poradenskou činnost administrativnímu aparátu úseku P.	úterý, čtvrtek 31/II.posch.
23 P a Nc	<u>Mgr. Marie POSPÍŠILOVÁ</u> Mgr. Alena DOBRÁ JUDr. Dagmar MIKOLÁŠOVÁ Mgr. Eva STRACHOŇOVÁ JUDr. Petra HORTENSKÁ	Vyřizuje věci P a Nc 50% měsíčního nápadu. Vyřizuje věci P a Nc s cizím prvkem. Vyřizuje věci v řízení detenčním a věci týkající se podpůrných opatření při narušení schopnosti zletilého právně jednat a svéprávnosti člověka. Vykonává dozor a poradenskou činnost administrativnímu aparátu úseku P, C. Vyřizuje věci civilních dožádání Cd s cizím	úterý, čtvrtek 37/II.posch.

		prvkem.	
47 P a Nc	JUDr. Petra Hortenská Mgr. Alena DOBRÁ JUDr. Dagmar MIKOLÁŠOVÁ Mgr. Marie POSPÍŠILOVÁ Mgr. Eva STRACHOŇOVÁ	Vyřizuje věci P a Nc a 20 % měsíčního nápadu v senátě 20 P a Nc. Vyřizuje věci P a Nc s cizím prvkem. Vyřizuje věci v řízení detenčním a věci týkající se podpůrných opatření při narušení schopnosti zletilého právně jednat a svéprávnosti člověka. Vykonává dozor a poradenskou činnost administrativnímu aparátu úseku P. Vyřizuje věci civilních dožádání Cd s cizím prvkem.	pondělí 37/II.posch, středa 12/I.posch.
44 P a Nc	JUDr. Ema Tomšová, Ph.D. JUDr. Petra HORTENSKÁ Mgr. Alena DOBRÁ JUDr. Dagmar MIKOLÁŠOVÁ Mgr. Marie POSPÍŠILOVÁ Mgr. Eva STRACHOŇOVÁ	Věci týkající se podpůrných opatření při narušení schopnosti zletilého právně jednat a svéprávnosti člověka. Uvedené věci napadají od 17. 6. 2014 výhradně do tohoto senátu.	úterý 31/II.poschodí

Věci občanskoprávní-nesporné se přidělují do senátů k vyřizování postupně podle těchto zásad:

Napadlé věci se přidělují do senátů 20 P a Nc až 23 P a Nc a 47 P a Nc každému cyklicky. Přidělování nápadu věci do senátu probíhá automaticky dle rozvrhu práce.

Do senátu 21 P a Nc nebudou zapisovány věci, ve kterých zastupují některého z účastníků řízení JUDr. Tomáš Ficner.

Věci s cizím prvkem se přidělují do senátů 20 P a Nc až 23 P a Nc a 47 P a Nc každému dle výše průměrného měsíčního nápadu v jednotlivých senátech, vyjádřeného v procentech.

Věci v řízení detenčním zapisovaných do senátu 37 L se přidělují do senátů 20 P a Nc, 21 P a Nc, 23 P a Nc a 47 P a Nc dle výše měsíčního nápadu v jednotlivých senátech, vyjádřeného v procentech.

Věci týkající se vydání předběžného opatření upravující poměry dítěte se zapisují do senátů 20 P a Nc až 23 P a Nc a 47 P a Nc každému dle výše průměrného měsíčního nápadu v jednotlivých senátech, vyjádřeného v procentech.

Soudci z povolání, mimo senátu 22 P a Nc, zařazení na úsek opatrovnícký, zajišťují mimo rozvrženou dobu a ve dnech pracovního klidu pracovní pohotovost k zabezpečování úkonů předběžných opatření ve smyslu § 452-458 a § 400 - 408 zákona č. 292/2013 Sb.

/dále ZŘS/. Soudci civilního úseku se účastní neodkladných a neopakovatelných úkonů - §158a tr.řádu – to zajišťují ve dnech pracovní pohotovosti i během pracovní doby.

Spisy vrácené se zrušovacím rozhodnutím ze soudu vyššího stupně včetně Ústavního soudu vyřídí ten soudce, který věc dostal původně přidělenou, a to i v případě, že je zařazen v jiném senátě (i na jiném oddělení).

V případě pracovní neschopnosti soudce delší jak 10 pracovních dnů bude zastavován nápad. V případě nepřítomnosti soudce do 20 pracovních dnů vyřizuje věci tohoto soudce zastupující soudce kromě rozhodování ve věci samé (například dává pokyny soudní kanceláři, ustanovuje znalce, rozhoduje o procesních právech a povinnostech účastníků). V případě nepřítomnosti soudce nad 20 pracovních dnů může zastupující soudce rozhodnout i ve věci samé na základě rozhodnutí předsdkyně soudu nebo místopředsedy soudu o přidělení věci k rozhodnutí

Rejstřík 37 L - soudci: rozhodují v detenčním řízení dle ZŘS.

Rejstřík 35 Cd – žádosti o právní pomoc - § 39 o.s.ř., vyřizují soudci, VSÚ a asistenci soudce

<u>Soudní oddělení</u> Funkce	<u>Jméno</u> Zástupce	<u>O b o r p ů s o b n o s t i</u>
Vyšší soudní úřednice	<u>Terezie MARTINKOVÁ</u> Mgr.MichaelaTALHOFFEROVÁ Lucie FRIDRICHOVÁ <u>Mgr. Lenka VORLÍČKOVÁ</u>	Obstarává samostatné právní úkony podle o.s.ř. a vnitřního a kancelářského řádu a ZŘS. Provádí úkony dle zákona č. 121/2008 Sb., o VSÚ - § 11 a § 14 písm. a), b), d) a dle § 5 na základě pověření předsedy senátů vyřizujících P agendu. Zajišťuje podklady pro vymáhání výživného v cizině na žádost Úřadu pro mezinárodně-právní ochranu dětí. Vyhotovuje statistiku. V opatrovnických věcech osob omezených ve svéprávnosti vyřizuje spisy osob umístěných v Domově pro osoby se zdravotním postižením v Rudné, v Domově se zvláštním režimem Matyáš v Nejdku a

		<p>Domově důchodců v Perninku. Vykonává úkony ve spisech připadajících senátu 9, 11, 12, 13 a 20 P a Nc/100% a 44 Pa Nc /1/3/. Věci v řízení detenčním se zapisují v senátu 37 L každému cyklicky. Vyznačuje právní moc a vykonatelnost. Sepisují do protokolu souhlasy s osvojením (§810 NOZ).</p> <p>Do spisů vyznačují skartační lhůty dle platného skartačního řádu.</p>
Vyšší soudní úřednice	<p><u>Mgr. Michaela TALHOFFEROVÁ</u> Terezie MARTINKOVÁ Lucie FRIDRICHOVÁ <u>Mgr. Lenka VORLÍČKOVÁ</u></p>	<p>Obstarává samostatné právní úkony podle o.s.ř. a vnitřního a kancelářského řádu. Provádí úkony dle zákona č. 121/2008 Sb., o VSÚ - § 11 a § 14 písm. a), b), d) a dle § 5 na základě pověření předsedy senátů vyřizujících P agendu. Zajišťuje podklady pro vymáhání výživného v cizině na žádost Úřadu pro mezinárodně-právní ochranu dětí. Vyhotovuje statistiku. V opatrovnických věcech osob omezených ve svéprávnosti vyřizuje spisy osob umístěných v Domově se zdravotním postižením v Mariánské. Vykonává úkony ve spisech připadajících senátu 18, 19, 41, 43 a 22 P a Nc/25%/, 23 P a Nc/ 50%/, 44 Pa Nc /1/3/ , <u>statistiku a porozsudkovou agendu 47 P a Nc.</u> Věci v řízení detenčním se zapisují v senátu 37 L každému cyklicky. Sepisují do protokolu souhlasy s osvojením (§810 NOZ).</p> <p>Do spisů vyznačují skartační lhůty dle platného skartačního řádu.</p>

Vyšší soudní úřednice	<u>Lucie FRIDRICOVÁ</u> Terezie MARTINKOVÁ Mgr. Michaela TALHOFFEROVÁ <u>Mgr. Lenka VORLÍČKOVÁ</u>	<p>Obstarává samostatné právní úkony podle o.s.ř. a vnitřního a kancelářského řádu. Provádí úkony dle zákona č. 121/2008 Sb., o VSÚ - § 11 a § 14 písm. a), b), d) a dle § 5 na základě pověření předsedy senátů vyřizujících P agendu. Zajišťuje podklady pro vymáhání výživného v cizině na žádost Úřadu pro mezinárodně-právní ochranu dětí. Vyhotovuje statistiku. V opatrovnických věcech osob omezených ve svéprávnosti vyřizuje spisy osob umístěných v Domově pro osoby se zdravotním postižením v Radošově. Vykonává úkony ve spisech připadajících senátu 14, 15, 16, 17 a 21 P a Nc /100%/ a 44 Pa Nc /1/3/. Věci v řízení detenčním se zapisují v senátu 37 L každému cyklicky. Sepisují do protokolu souhlasy s osvojením (§810 NOZ).</p> <p>Do spisů vyznačují skartační lhůty dle platného skartačního řádu.</p>
Tajemnice	<u>Ing. Helena KRÍŽOVÁ</u> Lucie FRIDRICOVÁ Terezie MARTINKOVÁ Mgr. Michaela TALHOFFEROVÁ <i>Zastoupení jen pro úkony tajemnice. Pro mundáží práce zastupují zapisovatelky opatrovnického oddělení</i>	<p>Provádí jednoduché úkony dle § 6 jednacího řádu na základě pověření předsedkyně soudu. Provádí mundáží práce, zapisuje u ústních jednání a provádí další administrativní práce dle pokynu nadřízeného.</p>
Vedoucí kanceláře	<u>Simona VLKOVÁ</u> Libuše KLABANOVÁ Lenka BRABCOVÁ	<p>Obstarává a řídí činnost soudní kanceláře odd. P, řídí a kontroluje práci zapisovatelek. Obstarává samostatně úkony, které jsou jí svěřeny dle předpisů o. s. ř., vnitřního a kancel. řádu pro OS (§ 5, § 8) a j. ř. pro OS. Vede spisovou evidenci v rejstříku 0 P a 23 Nc a senátech 9, 11, 12, 13 a 20 P a Nc /100%/ a 22 P a Nc / 25% nápad/. Zastupuje vyšší podací oddělení a informační centrum. Na pokyn soudce či VSÚ provádí lustrum v Seznamu přihlášených o určení opatrovníka vedený NK ČR.</p>

Vedoucí kanceláře	<u>Libuše KLABANOVÁ</u> Simona VLKOVÁ Lenka BRABCOVÁ	Obstarává a řídí činnost soudní kanceláře odd. P, řídí a kontroluje práci zapisovatelek. Obstarává samostatně úkony, které jsou jí svěřeny dle předpisů o. s. ř., vnitřního a kancel. řádu pro OS (§ 5, § 8) a j. ř. pro OS. Vede spisovou evidenci v rejstříku 0 P a 23 Nc a senátech 14, 15, 16, 17 a 21 P a Nc / 100% /. Vede spisovou evidenci rejstříku 37 L. Zastupuje vyšší podací oddělení a informační centrum. Na pokyn soudce či VSÚ provádí lustrum v Seznamu přihlášených o určení opatrovníka vedený NK ČR.
Vedoucí kanceláře	<u>Lenka BRABCOVÁ</u> Simona VLKOVÁ Libuše KLABANOVÁ	Obstarává a řídí činnost soudní kanceláře odd. P, řídí a kontroluje práci zapisovatelek. Obstarává samostatně úkony, které jsou jí svěřeny dle předpisů o. s. ř., vnitřního a kancel. řádu pro OS (§ 5, §8) a j. ř. pro OS. Vede spisovou evidenci v rejstříku 0 P a 23 Nc a senátech 18, 19, 41, 43 a 47 P a Nc / 100% / a 23 P a Nc /50% nápad/. Zastupuje vyšší podací oddělení a informační centrum. Na pokyn soudce či VSÚ provádí lustrum v Seznamu přihlášených o určení opatrovníka vedený NK ČR.
Rejstříková vedoucí	<u>Vendula BLAŽKOVÁ</u> <i>Zástup v práci vedoucí</i> Lenka BRABCOVÁ Simona VLKOVÁ Libuše KLABANOVÁ <i>Zástup v mundázních pracích:</i> Zapisovatelky daného oddělení	Obstarává samostatně úkony, které jsou jí svěřeny dle předpisů o. s. ř., vnitřního a kancel. řádu pro OS (§ 5, § 8) a j. ř. pro OS. Vede spisovou evidenci v rejstříku 0 P a 44 Nc a senátu 44 P a Nc /100% /. Zastupuje vyšší podací oddělení a informační centrum. Na pokyn soudce či VSÚ provádí lustru v Seznamu přihlášených o určení opatrovníka vedený NK ČR. Provádí mundázní práce, zapisuje u ústních jednání.
Zapisovatelky	Veronika KRÍŽKOVÁ Bc. Alena BURGEROVÁ Barbora BAČOVÁ	Zastupování vzájemné. Provádí mundázní práce, zapisují u ústních jednání. Provádí další administrativní práce dle příkazu vedoucích kanceláře P úseku.

	Jana NEDVĚDOVÁ	
--	-----------------------	--

3. OBČANSKOPRÁVNÍ ÚSEK SPORNÝ

(věci dle OSŘ a ZŘS vyjma řízení o některých věcech týkajících se FO a PO a věcech svěřenského fondu, řízení o povolení uzavřít manželství, řízení ve věcech osvojení nezletilých, řízení ve věci péče soudu o nezletilé)

<u>Soudní odd.</u> Senát	<u>Předseda senátu</u> Zástupce	<u>O b o r p ů s o b n o s t i</u>	<u>Přisedící</u>	<u>Jedn.den</u> Jedn.síň
9C/EVC/PaNc/Nc 109 EC	<u>JUDr. Ladislava KRŮŠKOVÁ</u> JUDr. Ivana HOLUBOVSKÁ	Vyřizuje věci senátní i samosoudcovské z celého okresu dle přidělení. Vyřizuje věci Nc. Vyřizuje agendu Cd ve věcech občanskoprávních sporných a občanskoprávních sporných s cizím prvkem.	dle seznamu 9 C	pondělí, středa 18/I.p.
10C/EVC/PaNc/Nc 110 EC	<u>Mgr. Blanka MAGLIOVÁ</u> Mgr. Kateřina HENDRICHOVÁ Od 01.04.2015 zastaven nápad.	Vyřizuje věci senátní i samosoudcovské z celého okresu dle přidělení.). Vyřizuje věci Nc. Vyřizuje agendu Cd ve věcech občanskoprávních sporných a občanskoprávních sporných s cizím prvkem.	dle seznamu 10 C	pondělí, středa 17/I.p.
11C/EVC/PaNc/Nc 111 EC	<u>JUDr.Radek ČERNOVSKÝ</u> JUDr. Dana SOBOTKOVÁ	Vyřizuje věci senátní i samosoudcovské z celého okresu dle přidělení. Provádí dohled nad výkonnými úředníky soudu. Vyřizuje agendu Cd ve věcech občanskoprávních sporných a občanskoprávních sporných s cizím prvkem.	dle seznamu 11 C	úterý, pátek 15/I.p.

12C/EVC/PaNc/Nc 112 EC	<u>JUDr. Radomír KUBELKA</u> Mgr. Vladimíra FIKKEROVÁ Mgr. Aleš FIKKER (D, Sd, U)	Vyřizuje věci senátní i samosoudcovské z celého okresu dle přidělení. Vyřizuje agendu Cd ve věcech občanskoprávních sporných a občanskoprávních sporných s cizím prvkem. Vyřizuje příslušné věci agendy D, Sd a U. Vyřizuje věci Nc.	dle seznamu 12 C	úterý, čtvrtek 17/I. p.
13C/EVC/PaNc/Nc 113 EC	<u>Mgr. Oldřich UMLAUF</u> JUDr. Vladimíra FIKKEROVÁ	Vyřizuje věci senátní i samosoudcovské z celého okresu dle přidělení. Vyřizuje věci Nc. Vyřizuje agendu Cd ve věcech občanskoprávních sporných a občanskoprávních sporných s cizím prvkem.	dle seznamu 13 C	čtvrtek, pátek 18/I.p.
14C/EVC/PaNc/Nc 114 EC	<u>Mgr. Vladimíra FIKKEROVÁ</u> Mgr. Oldřich UMLAUF JUDr. Radomír KUBELKA Mgr. Kateřina HENDRICHOVÁ (CEPR)	Vyřizuje věci senátní i samosoudcovské z celého okresu dle přidělení. Vyřizuje věci Nc. Vyřizuje agendu Cd ve věcech občanskoprávních sporných a občanskoprávních sporných s cizím prvkem. Vyřizuje věci pro roli soudce v aplikaci Centrálního elektronického platebního rozkazu (CEPR).	dle seznamu 14 C	úterý, čtvrtek 16/I.p.
15C/EVC/PaNc/Nc 115 EC	<u>JUDr. Blanka FÁBRYOVÁ</u> Mgr. Petr VOŠTA	Vyřizuje věci senátní i samosoudcovské z celého okresu dle přidělení. Vyřizuje věci Nc. Vyřizuje agendu Cd ve věcech občanskoprávních sporných a občanskoprávních sporných s cizím prvkem.	dle seznamu 15 C	úterý, čtvrtek 23/I.p.
16C/EVC/PaNc/Nc 116 EC	<u>JUDr. Dana SOBOTKOVÁ</u> JUDr. Radek ČERNOVSKÝ	Vyřizuje věci senátní i samosoudcovské z celého okresu dle přidělení. Vyřizuje věci Nc. Vyřizuje agendu Cd ve věcech občanskoprávních sporných a občanskoprávních sporných s cizím prvkem.	dle seznamu 16 C	pondělí, středa 15/I.p.
17C/EVC/PaNc/Nc 117 EC	<u>Mgr. Ondřej DOUBEK</u> Mgr. Aleš FIKKER	Vyřizuje věci senátní i samosoudcovské z celého okresu dle přidělení. Vede judikaturu oddělení C. Provádí dohled nad výkonnými úředníky soudu.	dle seznamu 17 C	pondělí, středa 16/I.p.

		Vyřizuje agendu Cd ve věcech občanskoprávních sporných a občanskoprávních sporných s cizím prvkem. Vykonává dozorovou a konzultační činnost v oblasti vymáhání pohledávek.		
18C/EVC/PaNc/Nc 118 EC	<u>JUDr. Ivana HOLUBOVSKÁ</u> JUDr.Ladislava KRŮŠKOVÁ	Vyřizuje věci týkající se problematiky práv duševního a průmyslového vlastnictví. Vyřizuje věci senátní i samosoudcovské z celého okresu dle přidělení. Vyřizuje věci Nc. Vyřizuje agendu Cd ve věcech občanskoprávních sporných a občanskoprávních sporných s cizím prvkem.	dle seznamu 18 C	pondělí, středa 31/II.p.
19C/EVC/PaNc/Nc 119 EC	<u>Mgr. Aleš FIKKER</u> Mgr. Ondřej DOUBEK	Vyřizuje věci senátní i samosoudcovské z celého okresu dle přidělení.. Provádí dohled nad výkonnými úředníky soudu. Vyřizuje agendu Cd ve věcech občanskoprávních sporných a občanskoprávních sporných s cizím prvkem. Vykonává dozorovou a konzultační činnost v oblasti vymáhání pohledávek.	dle seznamu 19 C	pondělí, středa 23/I.p.
41C/EVC/PaNc/Nc 141 EC	<u>Mgr.Kateřina HENDRICOVÁ</u> Mgr. Blanka MAGLIOVÁ	Vyřizuje věci senátní i samosoudcovské z celého okresu dle přidělení. Vyřizuje věci Nc. Vyřizuje agendu Cd ve věcech občanskoprávních sporných a občanskoprávních sporných s cizím prvkem. Napadlé věci do 30.11.2009 vyřizuje Mgr. Aleš Fikker.	dle seznamu 41 C	středa, pátek 37/II.p.
43C/EVC/PaNc/Nc 143 EC	<u>Mgr. Petr VOŠTA</u> JUDr. Blanka FÁBRYOVÁ	Vyřizuje věci senátní i samosoudcovské z celého okresu dle přidělení. Vyřizuje věci Nc. Vyřizuje agendu Cd ve věcech občanskoprávních sporných a občanskoprávních sporných s cizím prvkem.	dle seznamu 43 C	

		Nápad věcí senátu se zahajuje dnem 3.5.2012. Ukončením soudcovské činnosti JUDr. Emy Tomšové, Ph.D. přebírá k vyřízení její nevyřízené věci.		
46 C/EVC 146EC	neobsazen			

Věci občanskoprávní-sporné se přidělují k vyřizování podle těchto zásad:

- a) Věci do senátů soudců vyřizujících agendu E/Nc/EXE (11 C, , 17 C, 19 C) se přidělují rovnoměrně v rozsahu 80 % nápadu C a EC. Do senátu 12 C v rozsahu 90 % nápadu C a EC.
- b) Věci s cizím prvkem se přidělují rovnoměrně všem senátům, kromě senátů 11 C/ EVC/PaNc, 17 C/EVC/PaNc, 19 C/ EVC/PaNc.
- c) Při nesouhlasu s postoupením věci se přidělí věc senátu, který nepřislušnost vyslovil, jinak cyklicky (při zrušení nebo neobsazení senátu).
- d) Do všech senátů se přidělují věci zrušené Vrchním soudem, v nichž rozhodoval příslušný senát v dřívější době, jinak po jedné věci (ze zrušených senátů). Ve věcech návrhu na povolení obnovy řízení, taktéž ve věcech návrhů na zrušení soudem schváleného smíru, se věc přidělí senátu, který ve věci rozhodoval, u neobsazených senátů cyklicky. U žalob pro zmatečnost se věc přidělí soudci dle pořadí senátů (kromě soudce, který věc rozhodl) v daném roce s tím, že soudci, který danou věc obdrží se sníží o jednu věc nápad v měsíci přidělení spisu zmatečnosti (dozorčí úřednice a vedoucí civilní kanceláře povedou příslušný seznam).

- e) V případě podjatosti vyslovené krajským soudem anebo vyslovené podle § 15 odst. 1 o.s.ř.se věc přiděluje soudci, který podle rozvrhu práce vyloučeného soudce zastupuje a v případě jeho dlouhodobé nepřítomnosti se věc přiděluje do ostatních senátů rovnoměrně spolu s běžným nápadem.
- f) Návrhy na předběžná opatření dle ZŘS se přidělují rovnoměrně všem senátům, dle rozpisu pracovních pohotovostí v mimopracovní době. V případě nepřítomnosti soudce rozhodne o předběžném opatření zastupující soudce dle rozvrhu práce a v případě jeho nepřítomnosti věci přidělí předsedkyně soudu nebo zastupující místopředseda soudu. [Soudci civilního úseku se účastní neodkladných a neopakovatelných úkonů - § 158a tr. řádu – to zajišťují ve dnech pracovní pohotovosti i během pracovní doby.](#)
- g) V případě pracovní neschopnosti soudce delší jak 10 pracovních dnů bude zastavován nápad. V případě nepřítomnosti soudce do 20 pracovních dnů vyřizuje věci tohoto soudce zastupující soudce kromě rozhodování ve věci samé (například dává pokyny soudní kanceláři, ustanovuje znalce, rozhoduje o procesních právech a povinnostech účastníků). V případě nepřítomnosti soudce nad 20 pracovních dnů může zastupující soudce rozhodnout i ve věci samé na základě rozhodnutí předsedkyně soudu nebo místopředsedy soudu o přidělení věci k rozhodnutí.
- h) Spisy vrácené se zrušovacím rozhodnutím ze soudu vyššího stupně včetně Ústavního soudu vyřídí ten soudce, který věc dostal původně přidělenou, a to i v případě, že je zařazen v jiném senátě (i na jiném oddělení).
- i) Do senátu 43 C/EVC, 143 EC nebudou zapisovány věci, ve kterých někoho z účastníků řízení zastupuje advokátní kancelář JUDr. Pavel Tomek nebo JUDr. Věra Voštová.
- j) Přidělování nápadu věcí do senátu probíhá automaticky dle rozvrhu práce.
- k) Věci EVC se přidělují cyklicky všem senátům, a to po jedné věci od data 1.1.2012 bez časového omezení pro jednotlivé roky, kdy 1. věc bude zapsána po tomto datu do senátu, jež pořadovým číslem následuje po senátu, kterému EVC jako poslednímu byl přidělena v roce 2014.

Zastupování soudců z C úseku a P a Nc oddělení v případě nepřítomnosti některého z nich a nepřítomnosti jeho zástupce, a to zejména pro obsazení ústního jednání - j e v z á j e m n é .

Poznámka:

Soudci z povolání zařazení na úsek civilní zajišťují mimo rozvrženou pracovní dobu a ve dnech pracovního klidu pracovní pohotovost k zabezpečení úkonů ve smyslu předběžných opatření dle ZŘS.

<u>Soudní oddělení</u> Funkce	<u>Jméno</u> Zástupce	<u>O b o r p ů s o b n o s t i :</u>
Vyšší soudní úředník odd. D	<u>Lenka PREKOPOVÁ</u> Marie JIRÁSKOVÁ <i>jen pro agendu VSÚ</i> <u>Marcela STROUHALOVÁ</u> <i>jen pro vedení rejstříků 30 D,</i> <i>30U, Ncd a KU</i>	Obstarávají samostatné právní úkony svěřené jim podle zákona o VSÚ. Vede rejstřík 30 D a 30 U, Ncd, KÚ-knihu úschov, provádí výsledky v Cd – pozůstalostní řízení. Provádí úkony neodkladných opatření podle § 149 ZŘS a další úkony související s pozůstalostní agendou. Vede evidenci závětí (do předání do centrální evidence závětí u NK). Do spisů vyznačuje skartační lhůty dle platného skartačního řádu. Vyřizuje agendu Sd.
Vyšší soudní úředník odd. C, CEPR	Iveta MAREŠOVÁ Andrea JANDÁKOVÁ Marie JIRÁSKOVÁ zastupování vzájemné	Obstarávají samostatné právní úkony dle zákona č. 121/2008 Sb. / dále zákona o VSÚ/ . Dále jsou oprávněni na základě pověření předsedů senátů C úseku provádět úkony dle § 5 zákona o VSÚ. Do spisů vyznačují skartační lhůty dle platného skartačního řádu. <u>Iveta Marešová:</u> úkony shora obstarává ve spisech jí napadlých v senátech C/EVC – 16, 41, 43, 11, 17 (podíl 1/3), 44 (podíl 1/3), 46 (podíl 1/3), v senátech EC – 116, 141, 143, 111, 117 (podíl 1/3), 146 (podíl 1/3). V těchto spisech vyhotovuje statistiky. Vyznačuje na rozhodnutích právní moc a vykonatelnost. Provádí sepis, případně přebírá, oznámení výhrady dle § 593NOZ (podíl ½). Vyřizuje věci v aplikaci Centrálního elektronického platebního rozkazu (CEPR). <u>Andrea Jandáková:</u> úkony shora obstarává ve spisech jí napadlých v senátech C/EVC – 13, 14, 15, 19, 17 (podíl 1/3), 44 (podíl 1/3), 46 (podíl 1/3), v senátech EC – 113, 114, 115, 119, 117 (podíl 1/3), 146 (podíl 1/3). V těchto spisech vyhotovuje statistiky. Vyznačuje na rozhodnutích právní moc a vykonatelnost. Provádí sepis, případně přebírá, oznámení výhrady dle § 593NOZ (podíl ½).

		<p>Vyřizuje věci v aplikaci Centrálního elektronického platebního rozkazu (CEPR).</p> <p><u>Marie Jirásková</u>: úkony shora obstarává ve spisech jí napadlých v senátech C/EVC – 9, 10, 18, 12, 17 (podíl 1/3), 44 (podíl 1/3), 46 (podíl 1/3), v senátech EC – 109, 110, 118, 112, 117 (podíl 1/3), 146 (podíl 1/3). V těchto spisech vyhotovuje statistiky. Vyznačuje na rozhodnutích právní moc a vykonatelnost. Je dále pověřena výkonem úkonů při protestaci směnek.</p> <p>Vyřizuje věci v aplikaci Centrálního elektronického platebního rozkazu (CEPR).</p>
	<p><u>Marcela STROUHALOVÁ</u> Dagmar DELLAMÁRIOVÁ Lenka KOCOURKOVÁ Regina LISNEROVÁ Renata GROSSOVÁ</p>	<p>Zástup pro zajištění činnosti soudní kanceláře a spisové evidence D, zejména vedení rejstříku 30 D, 30U, Ncd a KU.</p>
<p>Vedoucí kanceláře C , EC, EVC odd.</p>	<p><u>Dagmar DELLAMÁRIOVÁ</u> Lenka KOCOURKOVÁ Regina LISNEROVÁ Renata GROSSOVÁ Marcela STROUHALOVÁ <i>(zástup pro rejstřík CD)</i> Monika RŮŽIČKOVÁ</p>	<p>Vede a řídí činnost soudní kanceláře C, vede spisovou evidenci oddělení 10 C, 110 EC, 18 C, 118 EC, EVC, 41 C, 141 EC a EVC daných senátů. Řídí a kontroluje práci zapisovatelek. Obstarává samostatné úkony, které jsou jí svěřeny dle předpisů o.s.ř., vnitřního a kancelářského řádu pro OS (§ 5, 8) a jednacího řádu pro OS. Vede rejstřík Cd.. Zastupuje vyšší podací oddělení a informační centrum.</p>
<p>Vedoucí kanceláře C, EC, EVC odd.</p>	<p><u>Lenka KOCOURKOVÁ</u> Dagmar DELLAMÁRIOVÁ Regina LISNEROVÁ Renata GROSSOVÁ Marcela STROUHALOVÁ Monika RŮŽIČKOVÁ</p>	<p>Vede a řídí činnost soudní kanceláře C, vede spisovou evidenci oddělení 9 C, 109 EC, 14 C, 114 EC, 46 C -1/2-lichá, 146 EC-1/2-lichá, Nc, EVC k daným senátům. Řídí a kontroluje práci zapisovatelek. Obstarává samostatné úkony, které jsou jí svěřeny dle předpisů o.s.ř., vnitř. a kanc. řádu pro OS (§ 5, 8,) a jednacího řádu pro OS. Provádí rozpis jednacích dnů pro zapisovatelky. Zastupuje vyšší podací oddělení a informační centrum.</p>
<p>Vedoucí kanceláře/tajemnice C, EC, EVC odd.</p>	<p><u>Regina LISNEROVÁ</u> Dagmar DELLAMÁRIOVÁ Lenka KOCOURKOVÁ Renata GROSSOVÁ Marcela STROUHALOVÁ</p>	<p>Vede a řídí činnost soudní kanceláře C, vede spisovou evidenci oddělení 16 C, 116 EC, 17 C, 117 EC, 43 C, 143 EC, EVC k daným senátům. Řídí a kontroluje práci zapisovatelek. Obstarává samostatné úkony, které jsou jí svěřeny dle předpisů o.s.ř., vnitřního a kancelářského řádu pro OS (§ 5, 8) a jednacího řádu pro OS. Zastupuje vyšší podací oddělení a informační centrum. Provádí jednoduché</p>

	Monika RŮŽIČKOVÁ	úkony dle § 6 jednacího řádu na základě pověření předsedkyně soudu
Vedoucí kanceláře C, EC, EVC odd.	<u>Marcela STROUHALOVÁ</u> Dagmar DELLAMÁRIOVÁ Lenka KOCOURKOVÁ Regina LISNEROVÁ Renata GROSSOVÁ Monika RŮŽIČKOVÁ	Vyřizuje a řídí činnost soudní kanceláře C, vede spisovou evidenci odd.11 C, 111 EC, 12 C, 112 EC, 13 C, 113 EC, Nc/C, EVC, k daným senátům a rejstřík Sd. Řídí a kontroluje práci zapisovatelek. Obstarává samostatné úkony, které jsou jí svěřeny dle předpisů o. s. ř., vnitřního a kancelářského řádu pro OS (§ 5, 8) a jednacího řádu pro OS. Zastupuje vyšší podací oddělení a informační centrum.
Vedoucí kanceláře C, EC, EVC, EPR odd.	<u>Renata GROSSOVÁ</u> Lenka KOCOURKOVÁ Dagmar DELLAMÁRIOVÁ (jen C,EC,EVC) Regina LISNEROVÁ (jen C,E,EVC) Marcela STROUHALOVÁ (jen C,E,EVC) Monika RŮŽIČKOVÁ	Vyřizuje a řídí činnost soudní kanceláře C, vede spisovou evidenci odd. 15 C, 115 EC, 46 C -1/2-sudá, 146 EC -1/2-sudá, EVC, k daným senátům, agendu RO a ERO. Řídí a kontroluje práci zapisovatelek. Obstarává samostatné úkony, které jsou jí svěřeny dle předpisů o. s. ř., vnitřního a kancelářského řádu pro OS (§ 5, 8) a jednacího řádu pro OS. Zastupuje vyšší podací oddělení a informační centrum. Zpracovává věci v roli vedoucí kanceláře v aplikaci Centrálního elektronického platebního rozkazu (CEPR).
Rejstříková vedoucí	Monika RŮŽIČKOVÁ <i>Zastup v práci vedoucí:</i> Renata GROSSOVÁ Lenka KOCOURKOVÁ Dagmar DELLAMÁRIOVÁ) Regina LISNEROVÁ Marcela STROUHALOVÁ <i>Zástup v protokolaci</i> Zapisovatelky odd.C	Obstarává samostatně úkony, které jsou jí svěřeny dle předpisů o. s. ř., vnitřního a kancel. řádu pro OS (§ 5, § 8) a j. ř. pro OS. Vede spisovou evidenci v rejstříku 19 C/ EVC/ a 119 EC. Zastupuje vyšší podací oddělení a informační centrum. Provádí mundáží práce, zapisuje u ústních jednání.
Zapisovatelky odd. C	Iveta BERANOVÁ Vlasta CHALUPOVÁ Klára ILEČKOVÁ Lenka MATVIJOVÁ Marta PÖTZLOVÁ	Zastupování vzájemně. Provádí mundáží práce v oddělení občanskoprávního úseku – řízení sporné a plní ostatní příkazy podle pokynů vedoucích kanceláře. Provádí mundáží práce agendy Sd a výkonu rozhodnutí.

	Jana SEDLÁČKOVÁ Jana ŠVEHLOVÁ SWACZYNOVÁ Romana KURUCOVÁ Nikola VACHNÍKOVÁ Petra VEČERKA Tomáš	
--	---	--

VÝKON ROZHODNUTÍ

<u>Soudní odd.</u> Senát	<u>Předseda senátu</u> Zástupce	<u>O b o r p ů s o b n o s t i :</u>
25 E/Nc,EXE	<u>JUDr. Radek ČERNOVSKÝ</u> Mgr. Aleš FIKKER Mgr. Ondřej DOUBEK	Vyřizuje věci napadlé do 25 E,Nc/EXE. Vykonává dozor a poradenskou činnost administrativnímu aparátu úseku výkonu rozhodnutí.
26 E/Nc,EXE	<u>Mgr. Ondřej DOUBEK</u> Mgr. Aleš FIKKER JUDr. Radek ČERNOVSKÝ	Vyřizuje věci napadlé do 26 E,Nc/EXE. Vykonává dozor a poradenskou činnost administrativnímu aparátu úseku výkonu rozhodnutí.
27 E/Nc,EXE	<u>Mgr. Aleš FIKKER</u> JUDr. Radek ČERNOVSKÝ Mgr. Ondřej DOUBEK	Vyřizuje věci napadlé do 27 E,Nc/EXE. Vykonává dozor a poradenskou činnost administrativnímu aparátu úseku výkonu rozhodnutí

Přidělování nápadu věcí do senátu probíhá automaticky dle rozvrhu práce.

Soudci vykonávají práce dle § 45 j.ř., o.s.ř. a e.ř.

V případě nepřítomnosti soudce do 1 pracovního dne vyřizuje věci tohoto soudce zastupující soudce kromě rozhodování ve věci samé (například dává pokyny soudní kanceláři, ustanovuje znalce, rozhoduje o procesních právech a povinnostech účastníků). V případě nepřítomnosti soudce nad 1 pracovní den může zastupující soudce rozhodnout i ve věci samé na základě rozhodnutí předsedkyně soudu nebo místopředsedy soudu o přidělení věci k rozhodnutí.

Věci napadlé do senátu 24 E/Nc/EXE do 30. 9. 2014 vyřizují senáty 25, 26, 27 E/Nc/EXE každý 1/3.

Podání ve věcech napadlých v senátech 25, 26 a 27 E/Nc/EXE do 30. 9. 2014 vyřizuje soudce, kterému byly přiděleny dle rozvrh práce účinného do 30. 9. 2014.

<u>Soudní oddělení</u> Funkce	<u>Jméno</u> Zástupce	<u>Obor působnosti:</u>
Vyšší soudní úřednice E/Nc/EXE	<u>Bc.Andrea VAŇKOVÁ</u> Vladimír VANĚK Hana Vávrová	V senátech 27 E/Nc/EXE vykonává práce dle § 11, § 14 a na základě pověření předsedů senátů vyřizujících agendu E úkony dle § 5 zákona č. 121/2008 Sb. v plat.znění. Vykonává práce dle § 45 jedn. řádu a o.s.ř. Provádí odbornou pomoc výkonným úředníkům. Vyznačuje na rozhodnutích právní moc a vykonatelnost. Do spisů vyznačují skartační lhůty dle platného skartačního řádu. Připravuje koncepty rozhodnutí. Sepisuje dle o.s.ř. návrhy na výkon rozhodnutí či nařízení exekuce. Vyřizuje věci civilního dožádání Cd nařizovaných do věznice.
Vyšší soudní úředník E/Nc/EXE	<u>Vladimír VANĚK</u> Bc.Andrea VAŇKOVÁ Hana Vávrová	V senátech 25 E/Nc/EXE vykonává práce dle § 11, § 14 a na základě pověření předsedů senátů vyřizujících agendu E úkony dle § 5 zákona č. 121/2008 Sb. v plat.znění. Vykonává práce dle § 45 jedn. řádu a o.s.ř.. Provádí odbornou pomoc výkonným úředníkům. Vyznačuje na rozhodnutích právní moc a vykonatelnost. Do spisů vyznačují skartační lhůty dle platného skartačního řádu. Připravuje koncepty rozhodnutí. Sepisuje dle o.s.ř. návrhy na výkon rozhodnutí či nařízení exekuce. Zastupuje soudního vykonavatele při zajištění úkonů dle § 46 odst. 2 písm. b) a c) jednacího řádu pro okresní a krajské soudy. V případě potřeby provádí uvedené úkony rovněž v době přítomnosti soudního vykonavatele společně s ním. Vyřizuje věci civilního dožádání Cd v opatrovnických věcech.
Vyšší soudní úředník E/Nc/EXE	<u>Hana Vávrová</u> Vladimír VANĚK Bc.Andrea VAŇKOVÁ	V senátech 24 a 26 E/Nc/EXE vykonává práce dle § 11, § 14 a na základě pověření předsedů senátů vyřizujících agendu E úkony dle § 5 zákona č. 121/2008 Sb. v plat.znění. Vykonává práce dle § 45 jedn. řádu a o.s.ř. Provádí odbornou pomoc výkonným úředníkům. Vyznačuje na rozhodnutích právní moc a vykonatelnost. Do spisů vyznačují skartační lhůty dle platného skartačního řádu. Připravuje koncepty rozhodnutí. Sepisuje dle o.s.ř. návrhy na výkon rozhodnutí či nařízení exekuce.

		Vyřizuje věci civilního dožádání Cd v opatrovnických věcech.
Soudní vykonavatel	<u>Emanuel EGERMAIER</u> Vladimír VANĚK <i>zástup pro úkony dle § 46 odst. 2 písm. b) a c) jednacího řádu pro okresní a krajské soudy</i>	Vykonává práce dle § 46 a násl. jednacího řádu a o.s.ř.
Vedoucí kanceláře	Iveta BENEŠOVÁ Jiřina OZOMOVÁ Marie CIGÁNIKOVÁ	Organizují činnost kanceláře odd. výkonu rozhodnutí, řídí a kontrolují práci zapisovatelek tohoto úseku, spolupracují s výkonnými úředníky. Obstarávají samostatné úkony, které jim jsou svěřeny dle předpisů jednacího řádu, VKŘ a o.s.ř. Zastupování vedoucích kanceláře vzájemné. <u>Iveta Benešová</u> - vede spisovou evidenci oddělení 19 E rok 1987, 19 E 1988, 20 E 1989, 20 E rok 1990, 20 E rok 1991, 21 E rok 1992, 21 E 1993, 21 E rok 1994, 21 E rok 1995, 21 E rok 1996, 23 E rok 1995, 23 E rok 1996, 23 E rok 1998, 22 E rok 2000, 25 E, 25 Nc, 25 EXE. <u>Marie Cigániková</u> - vede spisovou evidenci oddělení 23 E rok 1997, 23 E rok 1999, 23 E rok 2000, 26 E, 26 Nc, 26 EXE, 24 E/EXE, 24 Nc . <u>Jiřina Ozomová</u> - vede spisovou evidenci oddělení 21 E rok 1997, 21 E rok 1999, 21 E rok 2000, 27 E, 27 Nc, 27 EXE, rozděluje cyklicky žádosti o sepis návrhů na nařízení výkonu rozhodnutí a exekuce.

Rejstřík 28 ZRT – rejstřík pro elektronické vyžadování opisů/výpisů z RT

<u>Soudní oddělení:</u>	<u>Jméno:</u>	<u>O b o r p ů s o b n o s t i :</u>
vyšší podací oddělení	Jitka KOLAFOVÁ Šárka MELKOVÁ zastupování vzájemné a dále zastupují vedoucí kanceláři z oddělení.	Kompletně zajišťují chod vyššího podacího oddělení soudu (vkládání nového nápadu - komplexní zajišťování agendy rejstříku soudu podle vnitř. kancel. řádu – rezortní databázové systémy). Zajišťují zástup v datových schránkách.
informační centrum	Jana SIMONOVÁ Marcela HOVORKOVÁ Dana MICHALOVÁ a dále vedoucí kanceláři <i>zástup pro telefon.ústřednu zajišťuje podatelna</i>	Poskytuje obecné informace o náležitostech podání a postupech při vyřizování podání, poskytuje odborné informace ze systému ISAS, CEPR, poskytuje informace ze seznamu znalců a tlumočnicků, zajišťuje nahlížení do spisů účastníky řízení, zajišťuje fotokopie rozhodnutí a evidenci úhrad v kolkových známkách z fotokopii rozhodnutí. Vykonává další administrativní práce podle pokynu předsedkyně soudu. Vyřizuje dotazy z rejstříku Si v oddílu Lustrace. Zajišťují chod telefonní ústředny.

Justiční čekatelé

<u>Soudní oddělení:</u> Funkce	<u>Jméno:</u>	<u>O b o r p ů s o b n o s t i :</u>
Justiční čekatel	<u>Mgr. Petr ŠEVČÍK</u>	Vykonává činnosti dle zákona č. 6/2002 Sb. o soudech a soudcích a dle jednacího řádu pro OS,KS a VS od 1.2.2014.

SPRÁVA SOUDU

Rejstřík 45 St - vyřizování stížností – vyřizuje předsedkyně okresního soudu, JUDr. Dagmar MIKOLÁŠOVÁ

<u>Jméno, příjmení</u> <u>Funkce</u>	<u>Zástupce:</u>	<u>O b o r p ů s o b n o s t i</u>
<u>Ing.Bc.Jana PURKARTOVÁ</u> ředitelka správy soudu	Iveta HAMÁKOVÁ s výjimkou oblastí finanční kontroly dle zák. č.320/2001 Sb. o fin.kontroly ve veřej.správě Jarmila CĚDLOVÁ v době nepřítomnosti ředitele správy ve funkci příkazce	Řídí činnost správy okresního soudu, rozhoduje o závažných hospodářsko-finančních a správních otázkách. Komplexně zajišťuje činnost v personální oblasti - vede osobní spisy i platovou agendu zaměstnanců. Přijímá žádosti o poskytnutí informací, organizuje jejich vyřizování, eviduje je v rejstříku a pořizuje záznamy o postupu (§ 6 Instr.MS č.j. M-1827/99). Vykonává práce dle § 27 a násl. dle vyhl. č. 246/01 Sb. o požární prevenci dle pověření a dle Instrukce MS č. 112/97-E. Je pověřena zajišťováním úkolů BOZP. Vyřizuje věci dle příkazu předsedkyně soudu. Je příkazcem operací dle zák.č.320/2001 Sb. o fin.kontroly ve veřejné správě v rozsahu uvedeném v opatření ze dne 23.1.2012 pod Spr 2327/2011. Zajišťuje dodržování platných pravidel pro ISEO-informační systém Centrální evidence obyvatel.

<p><u>Jarmila CÉDLOVÁ</u> hospodářka</p>	<p>Iveta HAMÁKOVÁ s výjimkou oblasti finanční kontroly dle zák. č. 320/2001 Sb. o fin.kontrolle ve veřej.správě Ing.Bc.Jana PURKARTOVÁ</p>	<p>Obstarává vnitřní správu budovy a přilehlých pozemků. Eviduje vnitřní zařízení organizace. Zajišťuje a organizuje údržbu a opravy majetku. Vede sklad materiálu. Řídí práci pomocných složek (uklizečky, údržbář, řidič/údržbář). Je pověřena řízením odpadového hospodářství. Zodpovídá za sklad movitých věcí oddělení VR. Je příkazcem operací dle zák.č.320/2001 Sb., o fin.kontrolle ve veřejné správě v rozsahu uvedeném v Opatření ze dne 23.1.2012 pod Spr 2327/2011.</p>
<p><u>Iveta HAMÁKOVÁ</u> správce rozpočtu</p>	<p>Miloslava KREISINGEROVÁ pro oblast finanční kontroly dle zák.č.320/2001 Sb. o fin.kontrolle ve veřejné správě Jarmila CÉDLOVÁ s výjimkou v oblasti finanční kontroly dle zák.č.320/2001 Sb. o fin.kontrolle ve veřejné správě</p>	<p>Vykonává prac. činnost v oblasti ekonomické, provádí ekonom. vyhodnocování vynaložených finančních prostředků, provádí dílčí ekonom. rozborů, sleduje vývoj nákladů a výdajů včetně návrhů na opatření. Zajišťuje činnost na úseku financování a rozpočtování. Zajišťuje úkoly spojené se zadáváním veřejných zakázek dle Instr. MS. Zodpovídá za zpracování veřejných zakázek prostřednictvím elektronického tržiště. V Integrovaném informačním systému Státní pokladny zastává role referent rozpočtu RISPR, správce organizační struktury OJ RISPR, správce rozpočtu RISPR, schvalovatel přístupu k bankovním účtům, správce převodu nároků, správce rezervací, výkazník kmenových dat – centrální číselníky. Zajišťuje provoz služebních vozidel a zpracovává výkazy autoprovozu. Vykonává funkci správce rozpočtu dle zák.č.320/2001 Sb., o fin.kontrolle ve veřejné správě v rozsahu uvedeném v Opatření předsedkyně okresního soudu ze dne 23.1.2012 pod Spr 2327/2011. Vykonává veškeré prac.činnosti spojené s výkonem funkce správce aplikace systému IRES.</p>
<p><u>Miloslava KREISINGEROVÁ</u> hlavní účetní</p>	<p>Iva ENGLERTOVÁ Lenka KONĚVALÍKOVÁ Jitka LEVAIOVÁ</p>	<p>Vykonává funkci hlavní účetní dle zák.č.320/2001 Sb., o fin.kontrolle ve veřejné správě v rozsahu uvedeném v opatření předsedkyně okresního soudu ze dne 23.1.2012 pod Spr. 2327/2011. Je pověřena vedením účtárny, zajišťuje její plynulý chod, organizuje práci</p>

		<p>podřízených pracovníků účtárny. Vede evidenci faktur a mandatorních výdajů a zajišťuje jejich likvidaci. Zodpovídá za platební styk soudu. Provádí zaúčtování účetních dokladů předaných z pokladny. Provádí platby složenkami typu B prostřednictvím systému České pošty.</p> <p>Sestavuje měsíční výkazy a účetní uzávěrky. Provádí ekonomické prověrky a odborné kontroly a samostatně vykonává odborné práce v účtárně. V integrovaném informačním systému státní pokladny má přiřazeny tyto role: Schvalovatel přístupu k bankovním účtům OSS, Správce převodu nároků OSS, Správce rezervací OSS, Správce rozpočtu – proces Realizace plateb OSS, Výkazník kmenových dat – centrální číselníky OSS. V době nepřítomnosti Ivety Hamákové na pracovišti zastupuje tuto v její funkci správce rozpočtu.</p>
<p><u>Iva ENGLERTOVÁ</u> mzdová účetní</p>	<p>Miloslava KREISINGEROVÁ Lenka KONĚVALÍKOVÁ Jitka LEVAIOVÁ</p>	<p>Zpracovává samostatně mzdovou agendu. Vede soudní depozita. Likviduje platební poukazy na vrácení cizích peněz, soudních komisařů a advokátů. Zodpovídá za šekovou knížku k výběru hotovosti do pokladny. Likviduje cestovní příkazy zaměstnanců. Vyřizuje věci dle příkazu hlavní účetní. V integrovaném informačním systému státní pokladny má přiřazeny tyto role: Schvalovatel přístupu k bankovním účtům (OSS), Správce rozpočtu – proces Realizace plateb (OSS), Výkazník bankovních výpisů (OSS), Výkazník kmenových dat – centrální číselníky (všechny úrovně).</p> <p>V době nepřítomnosti zastupuje hlavní účetní včetně zajištění povinnosti zaúčtovat účetní případy ve stanoveném termínu.</p>
<p><u>Lenka KONĚVALÍKOVÁ</u> účetní</p>	<p>Miloslava KREISINGEROVÁ Iva ENGLERTOVÁ Jitka LEVAIOVÁ</p>	<p>Předepisuje pohledávky předané k vymáhání. Zpracovává přípravné a podkladové práce související s bankovními výpisy. Předepisuje soudní poplatky ze systému CEPR, vede evidenci vrácených SOP a zajišťuje jejich proplácení. Vede rejstřík pohledávek. Provádí měsíční inventuru pohledávek. Vyřizuje věci dle příkazu hlavní účetní.</p>

		ložbě nepřítomnosti zastupuje hlavní účetní včetně zajištění povinnosti zaúčtovat účetní případy ve stanoveném termínu.
<u>Jitka LEVAIOVÁ</u> účetní	Miloslava KREISINGEROVÁ Iva ENGLERTOVÁ Lenka KONĚVALÍKOVÁ	Zpracovává agendu samostatné účetní. Je pověřena likvidací platebních poukazů na vrácení cizích peněz, soudních komisařů a advokátů. Zodpovídá za platební styk soudu, provádí zaúčtování účetních dokladů předaných z pokladny, platby složenkami. Podílí se na sestavování měsíčních výkazů. Pracuje v systému státní pokladny. Zpracovává přípravné a podkladové materiály k bankovním výpisům.
<u>Jana GUTWIRTOVÁ</u> dozorčí úřednice, správkyně ISASu	Miroslav HLINKA - zástup pro funkci správce aplikace ISAS, webové stránky <u>Ing.Bc.Jana PURKARTOVÁ</u> – zástupce pro zpracovávání výkazů a statistiky	Kontroluje práci soudních kanceláří a provádí dohled nad činností soudních kanceláří celého soudu s výjimkou oddělení správy soudu-ekonomické agendy. Podílí se na výchově odborného a administrativního aparátu. Organizuje, řídí a kontroluje práci vedoucích kanceláří. K tomu účelu je oprávněna jim dávat závazné pokyny. Zpracovává měsíční výkazy pro KS Plzeň. Vykonává veškeré činnosti spojené s výkonem funkce správce aplikace systému ISAS.. Je uživatelem inf.systému CEO. Spolupracuje se správcem počítačové sítě při správě webových stránek OS. Je oprávněnou osobou za organizační složku pro CEVO!
<u>Miroslav HLINKA</u> správce počítačové sítě		Zajišťuje provoz počítačové sítě a technickou správu výpočetní techniky, provádí správu a aktualizaci používaných inform.systémů- IRES, ISAS a jednotlivých agend , provádí zajišťování ochrany údajů a bezpečnost provozovaných systémů, vede evidenci hardware a software. Vede webové stránky OS .
<u>Jana KREJČOVÁ</u> sekretářka předsedkyně soudu, správkyně knihovny,	Jana GUTWIRTOVÁ Iveta HAMÁKOVÁ Romana	Vede rejstřík Si, St a správní deník. Vyřizuje admin. agendu předsedkyně a místopředs. soudu. Vede úřední knihovnu. Vede a zajišťuje veškerou agendu o přisedících soudu. Vyřizuje další věci dle

personalistka	SWACZYNOVÁ	příkazu předsedkyně soudu. Zajišťuje zápis z jednání v senátě 22 P. Provádí dílčí pracovněprávní úkony a personalistické práce podle stanovených postupů a pravidel, zajišťuje dílčí úkoly při výběru a přijímání nových zaměstnanců.
<u>Jaroslav VOTÍK</u> investiční referent	Ing. Bc. Jana PURKARTOVÁ – zástupce pro část investičních a technických věcí Iveta HAMÁKOVÁ -zástupce pro část ekonomických a rozpočtových věcí	Zajišťování investičních akcí, zpracování investičních záměrů podle zadání, řešení majetkoprávních vztahů podle investičních záměrů a technickoekonomických požadavků, z titulu zadavatele investorskoinženýrské činnosti ve fázích předprojektové přípravy, projektové přípravy, inženýrské činnosti v době přípravy, realizace, dokončení staveb a jejich přebírání a zavedení do majetku zadavatele včetně vyhodnocení průběhu stavby. Zajišťování realizace investičních akcí včetně dozorování průběhu realizace investic, výběr a koordinace dodavatelů a jiných účastníků stavby, přebírání prací, příprava při uzavírání a provádění změn smluv, prověřování a zajišťování úplnosti investiční dokumentace a zpracování zápisů a protokolů o předání staveb, zajišťování odstraňování nedostatků v průběhu jejich realizace. Průběžná kontrola čerpání finančních prostředků z rozpočtu a technickoekonomické hodnocení efektivnosti investic včetně návrhů opatření na změny. Posuzování technickoekonomických zadání investic z hlediska finančního zajištění.
<u>Ivana ŠÍROVÁ</u> pokladní, vymáhající úřednice	<u>Martin Hájek</u> Emanuel EGERMAIER <i>pro oblast vymáhání</i>	Vede pokladnu okresního soudu, vede hlavní pokladní knihu. Provádí vymáhání pohledávek Ptp, NsN, Sop, a peněžitých trestů. Zajišťuje prodej stravenek. Vede evidenci telef. hovorů s následným vyúčtováním poplatků za soukromé hovory
<u>Martin Hájek</u>	<u>Ivana ŠÍROVÁ</u>	Provádí vymáhání pohledávek Ntř, vyjma pohledávek z roku 2011 a

vymáhající úředník	Emanuel EGERMAIER <i>pro oblast vymáhání</i>	2012. Zastupuje pokladní soudu.
<u>Emanuel EGERMAIER</u> vymáhající úředník	<u>Martin Hájek</u> Ivana ŠÍROVÁ	Provádí vymáhání pohledávek NOA a Ntř u pohledávek z roků 2011 a 2012, trest domácího vězení.
<u>Dana MICHALOVÁ</u> datové schránky	Jitka KOLAFOVÁ Šárka MELKOVÁ Jana SIMONOVÁ	Komplexně zajišťuje chod datových schránek podle zákona č. 330/2008 Sb., o elektr.úkonech a autoriz.konverzi dokumentů, v době nepřítomnosti pracovnice informačního centra zajišťuje jeho chod.
<u>Ludmila FINDRIKOVÁ</u> pracovnice spisovny	vedoucí kanceláře odd. T,C,P,E	Zajišťuje veškerý chod spisovny všech oddělení soudu mimo správy soudu. Vykonává veškeré práce spojené se skartací spisů za svůj úsek. Vypomáhá v podatelně. Vykonává další práce dle příkazu předsedkyně soudu.
<u>Jiřina SUCHANOVÁ</u> <u>Radmila NOVÁKOVÁ</u> pracovnice podatelny a doručného oddělení	zastupování vzájemné a Ludmila FINDRIKOVÁ Jana KREJČOVÁ <i>pro elektronickou podatelnu</i>	Vykonávají odborné práce v podatelně soudu podle § 131 a násl.vnitřního a kancel.řádu. Obstarávají doručné oddělení (§ 128 vnitř. a kancel.řádu). Vykonávají práce v tiskovém oddělení.
<u>Stanislav PLOC</u> řidič / údržbář	soudní vykonavatelé <i>pro náplň řidiče</i> údržbář <i>pro náplň údržbáře</i>	Zajišťuje řízení služebního motorového vozidla a jeho údržbu a běžné opravy. Provádí domovnícké práce včetně řemeslných prací při opravách a údržbě objektu soudu, souvisejících pozemků a ploch a technického vybavení, například údržbářské práce, zahradnické, sklenářské, zednické a zámečnické práce. Zajišťuje ruční manipulace a přenášení věcí a těžších břemen (zejména nábytku, zařízení, spisů).Vykonává další práce dle příkazu nadřízených.
<u>Petr JILEČEK</u> údržbář - domovník	řidič / údržbář	Provádí domovnícké práce včetně řemeslných prací při opravách a údržbě objektu soudu, souvisejících pozemků a ploch a technického vybavení, například údržbářské práce, zahradnické, sklenářské,

		zednické a zámečnické práce. Zajišťuje ruční manipulace a přenášení věcí a těžších břemen (zejména nábytku, zařízení, spisů). Zajišťuje chod telefonní ústředny. Vykonává další práce dle příkazu nadřízených
Hana ZIKMUNDOVÁ Anna HERMANOVÁ Sylva GAMPERTOVÁ	zastupování vzájemné	Provádí kompletní úklidové práce včetně vynášení odpadků, provádí čištění kobereců a dezinfekci WC. Vykonávají další práce dle příkazu nadřízených.

Pověření soudci z povolání úseku trestního i civilního a pověření zaměstnanci administrativního aparátu zajišťují mimo rozvrženou pracovní dobu a ve dnech pracovního klidu pracovní pohotovost k zabezpečení úkonů v přípravném řízení dle tr.řádu a k zabezpečení úkonů v řízení civilním u předběžných opatření dle ZŘS, a to podle zvlášť stanoveného rozpisu služeb vedených na sekretariátě soudu.

U p o z o r n ě n í :

Peněžní hotovosti dle ustanovení kancelářského řádu lze skládat p o u z e v pokladně okresního soudu na č.dv. 57/3 p. Ostatní zaměstnanci soudu n e j s o u oprávněni přijímat peněžité částky v hotovosti (s výjimkou výkonných úředníků při výkonech rozhodnutí).

Přílohy:

- č. 1- Zařazení přísedících do jednotlivých soudních oddělení
- č. 2 – Seznam uživatelů CEO, CEV, KN, CESO
- č. 3 - Rozvrh pověření notářů jako soudních komisařů pro Okresní soud v Karlových Varech pro rok 2014
- č. 4 - Organizační struktura Okresního soudu v Karlových Varech

JUDr. Dagmar M i k o l á š o v á, v.r.
předsedkyně okresního soudu

PŘÍLOHA č. 1

Zařazení přísedících do jednotlivých soudních oddělení:

Oddělení 1 T – JUDr. Kateřina Vltavská

PhDr. Anna Kotrčová

Erika Koldová

Jana Gutwirthová

Marie Šoustalová

Milan Burger

Jiřina Urbánková

Oddělení 2 T – JUDr. Michaela Jasová

Václav Eibl

Dana Škulavíková

Jana Szewieczková

Ing. Antonín Šálek

Dagmar Mrázová

JUDr. Monika Poláková

[Jiřina Ziebová](#)

[Josef Cikaník, DiS](#)

Oddělení 3 T – Mgr. Jan Hostaš

Jana Klinková

Josef Špinler

Jiří Harenčár

Věra Fořtová

Oddělení 4 T – JUDr. Ivana Fořtová

Květoslava Honomichlová

Eva Cviklová

Věra Janešová

Augustin Horných

Luboš Štěpka

Oddělení 5 T – Mgr. Tomáš Mahr

Miroslava Maňasová

Josef Minařík

Monika Novotná

Iveta Marešová

Eva Hricová

Helena Zíková
Jaroslava Faragová

Oddělení 6 T – Mgr. Jaroslav Barbořík

Jarmila Dvořáková
Mgr. Alena Linhartová
Miroslava Klimešová
Petra Šťovíčková
Věra Reinischová
Marilena Nečinová

Oddělení 40 PP – JUDr. Daniela Kovářová

Jana Kolovratová
Bedřiška Pilná
Ilona Radová
Ladislav Jiskra
Milan Szewieczek
Irena Malčánková
Marie Svobodová
Milada Sonneweldová

Oddělení 7T – JUDr. Jaroslava Krůšková

Mgr. Lucie Mildorfová
Marie Malachová
Vilma Němcová
JUDr. Mgr. Hana Petrová
Magdalena Košková
Olga Trávníková

Oddělení 9 C – JUDr. Ladislava Krůšková

Jiřina Kopplerová
Hana Sudová

Oddělení 10 C – Mgr. Blanka Magliová

Mgr. Jana Krausová
Mgr. Lenka Buřičová

Oddělení 11 C – JUDr. Radek Černovský

Marie Fujavová
Kateřina Kňourková

Oddělení 12 C – JUDr. Radomír Kubelka

Eva Tymichová
Božena Bartáková

Oddělení 13 C – Mgr. Oldřich Umlauf

Milan Strnad
Marie Majdlová

Oddělení 14 C – Mgr. Vladimíra Fikkerová

Ing. Jitka Samáková
Marie Vařechová

Oddělení 15 C – JUDr. Blanka Fábryová

Mgr. Soňa Rajtrová
Jaroslav Suchan
Alena Koblížková

Oddělení 16 C – JUDr. Dana Sobotková

Jana Gregorová

Jana Wolfová
Hana Vávrová

Oddělení 17 C – Mgr. Ondřej Doubek

Anna Němcová
Bohuslava Hejdová

Oddělení 18 C – JUDr. Ivana Holubovská

Květa Kuldová
Stanislav Černý

Oddělení 19 C – Mgr. Aleš Fikker

Věra Sládková
Marie Náměstková

Senát 41 C – Mgr. Kateřina Hendrichová

Jitka Koubová
Jiřina Sinkulová
Jiřina Sládková

Senát 43 C – Mgr. Petr Vošta

Ing. Marie Knížková
Margita Krajčová

V zájmu rovnoměrného zatížení přísedících a z důvodu plynulého vyřizování věcí ve všech soudních odděleních se v případě potřeby vzájemně zastupují přísedící ze všech soudních oddělení.

PŘÍHOHA č.2

Seznam uživatelů CEO, CEV, KN, CESO

Uživatelé	Přístup do			
	CEO	CEV	CESO	KN
Jana Gutwirthová	ano	ne	ne	ano
Andrea Vaňková	ano	ne	ne	ne
Vladimír Vaněk	ano	ne	ne	ne
Terezie Martinková	ano	ne	ne	ne
Hana Vávrová	ano	ano	ne	ne
Marie Brožíková	ano	ano	ne	ne
Erika Koldová	ano	ano	ne	ne
Andrea Jandáková	ano	ne	ne	ne
Marie Kučerová	ano	ne	ne	ano
Mgr. Oldřich Umlauf	ano	ne	ne	ne
Marie Jirásková	ano	ne	ne	ne
JUDr. Ivana Holubovská	ano	ne	ne	ne
JUDr. Dana Sobotková	ano	ne	ne	ne
Mgr. Aleš Fikker	ano	ne	ne	ne
Mgr. Tomáš Mahr	ano	ne	ano	ne
JUDr. Radomír Kubelka	ano	ne	ne	ne
Mgr. Vladimíra Fikkerová	ano	ne	ne	ne
Mgr. Ondřej Doubek	ano	ne	ne	ne
Marcela Hovorková	ano	ne	ne	ne
Lenka Kocourková	ano	ne	ne	ano
Regina Lisnerová	ano	ano	ne	ano
Dagmar Dellamariová	ano	ne	ne	ne
Pavla Burešová	ano	ano	ano	ano
Lenka Brabcová	ano	ano	ne	ne
Martina Vacková	ano	ano	ano	ne
Jiřina Ozomová	ano	ne	ne	ne
Mgr. Blanka Magliová	ano	ne	ne	ne
Ing. Bc. Jana Purkartová	ano	ne	ne	ne
Lenka Prekopová	ano	ne	ne	ne
Mgr. Kateřina Hendrichová	ano	ne	ne	ne
Kamila Poradová	ano	ano	ano	ne
Mgr. Lenka Valová	ano	ano	ne	ne
Lucie Fridrichová	ano	ne	ne	ne
Bc. Michaela Talhoferová	ano	ne	ne	ne
Iveta Marešová	ano	ne	ne	ne
Ivana Šírová	ano	ano	ne	ne
Jitka Kolařová	ano	ne	ne	ano
Mgr. Petr Vošta	ano	ne	ne	ne
Libuše Klabanová	ano	ano	ne	ne
Emanuel Egermaier	ano	ano	ne	ne

Alena Babičová	ne	ano	ne	ne
Lenka Vraštilová	ne	ano	ne	ne
Renata Grossová	ano	ano	ne	ne
Sandra Matějovská	ne	ano	ano	ne
Jana Bönischová	ne	ano	ne	ne
Lenka Prokopová, DiS.	ne	ano	ne	ne
Iveta Benešová	ne	ano	ne	ano
Marcela Strouhalová	ne	ne	ne	ano
Mgr. Jaroslav Barbořík	ne	ne	ano	ne
JUDr. Ivana Fořtová	ne	ne	ano	ne
JUDr. Petra Hortenská	ne	ne	ano	ne
Mgr. Jan Hostaš	ne	ne	ano	ne
JUDr. Michaela Jasová	ne	ne	ano	ne
JUDr. Daniela Kovářová	ne	ne	ano	ne
JUDr. Dagmar Mikolášová	ne	ne	ano	ne
JUDr. Ema Tomšová, PhD	ano	ne	ne	ne
Kopecká Dana	ano	ne	ne	ne
Melková Šárka	ano	ne	ne	ne
Blažková Vendula	ano	ne	ne	ne
JUDr. Kateřina Vltavská	ne	ne	ano	ne
Jírová Kateřina	ne	ano	ne	ne

PŘÍLOHA č.3

Rozvrh pověření notářů jako soudních komisařů pro Okresní soud v Karlových Varech pro rok 2015

1) Seznam notářských úřadů notářů, kteří v obvodu tohoto soudu působí jako soudní komisaři:

Mgr. Adéla Gabányiová
 JUDr. Lucie Gabányiová
 JUDr. Ing. Jan Svoboda
 JUDr. Lenka Machová

JUDr. Jitka Tichá
JUDr. Josef Tichý

2) Způsob pověření jednotlivých soudních komisařů úkony v řízení o dědictví.

Způsob pověřování je založen na časovém systému – úmrtí zůstavitele.

Soud vždy první pracovní den v týdnu seřadí spisy D, v nichž dosud nedošlo k pověření notáře jako soudního komisaře, podle data úmrtí zůstavitele počínaje nejstarším datem a v případě shodných dat úmrtí abecedně podle příjmení zůstavitelů a po jednom spisy postupně přidělí soudním komisařům v abecedním pořadí jejich příjmení počínaje soudním komisařem, který podle tohoto pořadí následuje za soudním komisařem, který byl naposledy soudem pověřen.

Úkony v řízení o dodatečném projednání dědictví bude pověřen ten soudní komisař, který byl ve věci pověřen v předcházejícím řízení od 01.01.1993 nebo jeho nástupce.

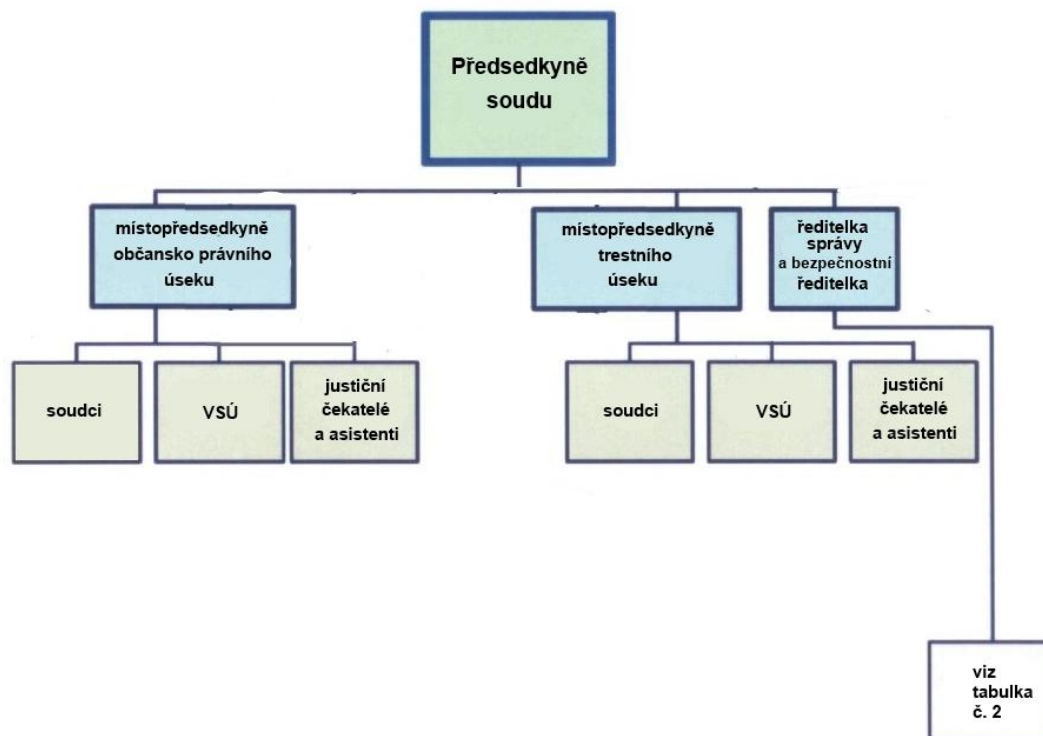
- 3) V případech, kdy soud zruší pověření notáře podle § 104 z. z. ř., bude-li pověřený notář vyloučen podle § 105 z. z. ř. nebo byla-li soudem nařízena výměna notáře podle § 131 z. z. ř., pověří úkony v řízení o dědictví postupně po jedné věci notáře v abecedním pořadí jejich příjmení počínaje soudním komisařem, který podle tohoto pořadí následuje za soudním komisařem, který byl naposledy soudem pověřen v těchto případech.
- 4) V obvodu tohoto soudu vykonávají soudní komisaři JUDr. Jitka Tichá a JUDr. Josef Tichý činnost notáře jako společníci. Soudní komisař JUDr. Ing. Jan Svoboda vykonává činnost notáře jako společník s JUDr. Danuší Svobodovou, notářkou v Sokolově.
- 5) Pozůstalostní řízení ve věci společného jmění manželů budou slučována a právním jednáním bude pověřen soudní komisař, který dle rozvrhu práce projednával pozůstalost po prvním z manželů, jež zemřel.

PŘÍLOHA č. 4

Organizační struktura Okresního soudu v Karlových Varech

- **Tabulka č.1:** Organizační struktura Okresního soudu v Karlových Varech
- **Tabulka č. 2:** Přehled rozdělení míst pracovníku správy Okresního osudu v Karlových Varech

Organizační struktura Okresního soudu v Karlových Varech



Přehled rozdělení míst pracovníků správy Okresního soudu v Karlových Varech

Tabulka č. 2

