

Spr 4900/2015



Krajský soud v Ústí nad Labem

ROZVRH PRÁCE pro rok 2016

Projednáno soudcovskou radou
dne: 18.12.2015

Pracovní doba:**Pružné 4týdenní pracovní období**

- pevná část od 8:00 do 14:00 hodin
- volitelná část od 6:30 do 18:30 hodin
- přestávka na jídlo 30 minut v době od 11:00 do 13:00 hodin

Doba pro styk s občany:
(úřední dny)

Pondělí	8:00 - 15:30 hodin obchodní úsek, veřejný rejstřík do 17:00 hodin
Středa	8:00 - 15:30 hodin všechny úseky

Úřední hodiny:
(pro vybrané úkony)**Pracoviště Ústí n. L.****Pracoviště Liberec****Podatelna**

Pondělí	7:00 - 17:00 hodin	7:00 - 16:45 hodin
Úterý	7:00 - 15:30 hodin	7:00 - 15:15 hodin
Středa	7:00 - 15:30 hodin	7:00 - 15:15 hodin
Čtvrtek	7:00 - 15:30 hodin	7:00 - 15:15 hodin
Pátek	7:00 - 15:30 hodin	7:00 - 15:15 hodin

Pokladna, prodej kolků

Pondělí	8:00 - 17:00 hodin
Úterý	8:00 - 15:00 hodin
Středa	8:00 - 15:30 hodin
Čtvrtek	8:00 - 15:00 hodin
Pátek	8:00 - 14:00 hodin

Vydávání výpisů z OR

Pondělí	8:00 - 17:00 hodin
Úterý	8:00 - 15:00 hodin
Středa	8:00 - 15:30 hodin
Čtvrtek	8:00 - 15:00 hodin
Pátek	8:00 - 14:00 hodin

Nahlížení do sbírky listin

Pondělí	8:00 - 15:30 hodin
Úterý	8:00 - 14:00 hodin
Středa	8:00 - 15:30 hodin
Čtvrtek	8:00 - 14:00 hodin
Pátek	8:00 - 14:00 hodin

Nahlížení do soudních spisů *

Pondělí	8:00 - 15:30 hodin
Úterý	8:00 - 14:00 hodin
Středa	8:00 - 15:30 hodin
Čtvrtek	8:00 - 14:00 hodin
Pátek	8:00 - 14:00 hodin

* na pracovišti v Liberci na
čísle dveří 301/3. p.,
předchozí objednání na tel.
485 238 318

Návštěvní dny:**u předsedy soudu**

Středa	od 8:00 do 11:00 hodin
--------	------------------------

**u místopředsedů
na pracovišti Ústí n. L.**

Pondělí	od 13:00 do 15:00 hodin
---------	-------------------------

**u místopředsedy
pro pobočku Liberec**

Středa	od 13:00 do 15:00 hodin
--------	-------------------------

u ředitele správy krajského soudu

Středa	od 8:00 do 11:00 hodin
--------	------------------------

Předseda krajského soudu:

Mgr. Luboš Dörfl

zástup Mgr. Ondřej Peřich

zástup JUDr. Jana Nováková

Místopředsedové krajského soudu:

JUDr. Jaroslava Mištová

pověřena řízením úseku

- pro úsek obchodní

JUDr. Jana Nováková

- pro úsek občanskoprávní

Mgr. Ondřej Peřich

- pro úsek trestní

JUDr. Jana Kurešová

- pro úsek správní

- řídí a organizuje činnosti na úseku znalců a tlumočnicků, obstarává podklady pro rozhodovací činnost předsedy krajského soudu na tomto úseku

JUDr. Lenka Ceplová

- pro úsek občanskoprávní, vzdělávací a metodickou činnost

- dohled nad útvarem informací

Mgr. Roman Buchal

- pro pobočku v Liberci ve vztahu k úsekům trestnímu, občanskoprávnímu, obchodnímu, správního soudnictví a ve vztahu ke správě pobočky KS v Liberci

Vyřizování stížností:

Předseda soudu:

stížnosti dle § 170 písm. a) zákona č. 6/2002 Sb.,

Místopředsedové pro úseky občanskoprávní a správní, trestní, obchodní:

každý ze svého úseku (též ve vztahu k okresním soudům Děčín, Chomutov, Litoměřice, Louny, Most, Teplice, Ústí nad Labem)

Místopředseda pro pobočku v Liberci:

stížnosti týkající se **pobočky Liberec**

Místopředsedkyně JUDr. Jana Kurešová

stížnosti ve vztahu k okresním soudům Česká Lípa, Jablonec nad Nisou, Liberec

Stížnosti na nevhodné chování nebo narušování důstojnosti řízení předsedou okresního soudu vyřizuje:

Místopředsedkyně JUDr. Lenka Ceplová

Stížnosti týkající se zaměstnanců soudu vyřizuje:

Ing. Jan Tobiáš

Vyřizování žádostí o poskytnutí informací podle zákona o svobodném přístupu k informacím:

Mgr. Luboš Dörfl

Mgr. Marcela Trejbalová

Zástup: Mgr. Romana Hálová

Mgr. Roman Buchal – pro pobočku v Liberci

Tiskoví mluvčí:

Mgr. Marcela Trejbalová

pro pracoviště Ústí nad Labem

Zástup: Mgr. Romana Hálová

Mgr. Karolina Francová

pro pracoviště Liberec

TRESTNÍ ÚSEK - pracoviště Ústí nad Labem

Soudní odd.	Věci	Obor a vymezení působnosti	Předseda senátu Zástupce	Členové senátu: Soudce Zástupce Přisídící	Vyšší soudní úřednice Soudní tajemnice Asistent soudce Zástupce	Vedoucí kanceláře Zástupce Přidělení pracovníci
1		Neobsazeno				
2	<i>T</i>	1) Rozhodování v trestních věcech krajského soudu jako soudu I. stupně, mimo věci s místní příslušností v okresech Česká Lípa, Jablonec n. N., Liberec	<u>Mgr. Kamila Elsnicová</u> JUDr. Jana Kurešová Mgr. Roman Felzmann	<i>PaedDr. Areta Beranová</i> <i>Ing. Ludmila Zdvíhalová</i> <i>Mgr. Jiří Olša</i> <i>Tomáš Vostárek</i> <i>Jana Drexlerová</i> <i>Světlana Trojánková</i> <i>Petr Bárta</i> <i>Jana Konyová</i> <i>Jiří Michalík</i> <i>Jitka Řeháková</i> <i>Bc. Robert Mareš</i> <i>Renata Zvoničková</i>	Jiřina Neumanová¹ Vladislav Šišťák³ Lenka Krtková ⁴	Lenka Hajasová Ivana Matýsová PÚ Jitka Vrabcová PÚ Marie Kožejová PÚ Věra Ladišová PÚ Monika Prokešová PÚ Leona Richterová PÚ Bc. Michaela Pangrácová
	<i>Nt</i>	2) Rozhodování o výkonu trestů odnětí svobody, o ochranném opatření, nepatří-li do rejstříku T - ve věcech tohoto oddělení 3) Rozhodování dle z. č. 279/2003 Sb. 4) Rozhodování o prodloužení doby trvání odposlechu a záznamu telekomunikačního provozu (§88/4 tr. ř.)				
	<i>Tm</i>	<u>SOUD PRO MLÁDEŽ</u> 5) Rozhodování v trestních věcech krajského soudu jako soudu I. stupně dle z. č. 218/2003 Sb., mimo věci s místní příslušností v okresech Česká Lípa, Jablonec n. N., Liberec	<u>Mgr. Kamila Elsnicová</u> JUDr. Jana Kurešová Mgr. Roman Felzmann			
	<i>Ntm</i>	6) Rozhodování o ochranném léčení ve věcech dle z. č. 218/2003 Sb., nepatří-li do rejstříku Tm, z obvodu mimo okresů Česká Lípa, Jablonec n. N., Liberec				
3	<i>T</i>	1) Rozhodování v trestních věcech krajského soudu jako soudu I. stupně, mimo věci s místní příslušností v okresech Česká Lípa, Jablonec n. N., Liberec <u>specializace</u> - finanční a bankovní kriminalita - korupce veřejných činitelů, korupce při veřejných zakázkách, korupce při veřejných soutěžích, korupce při dražbách	<u>Kamila Krejcarová</u> JUDr. Jiří Bednář, Ph.D. Mgr. Ondřej Peřich	<i>Milan Galenta</i> <i>Eva Bártová</i> <i>Otta Hercík</i> <i>MVDr. Jiří Tichý</i> <i>Gabriela Rupertová</i> <i>Milan Klocperk</i> <i>Mgr. Zdeňka Adamcová</i> <i>Ing. Zdeněk Bezděka</i> <i>Josef Filip</i> <i>Marie Jakubcová</i> <i>Helena Maryšková</i> <i>Eva Řihová</i>	Vladislav Šišťák³ Jiřina Neumanová¹ Lenka Krtková ⁴	Lenka Hajasová Ivana Matýsová PÚ Jitka Vrabcová PÚ Marie Kožejová PÚ Věra Ladišová PÚ Monika Prokešová PÚ Leona Richterová PÚ Bc. Michaela Pangrácová
	<i>Nt</i>	2) Rozhodování o výkonu trestů odnětí svobody, o ochranném opatření, nepatří-li do rejstříku T - ve věcech tohoto oddělení 3) Rozhodování dle z. č. 279/2003 Sb. 4) Rozhodování o prodloužení doby trvání odposlechu a záznamu telekomunikačního provozu (§88/4 tr. ř.)				
48	<i>T</i>	1) Rozhodování v trestních věcech krajského soudu jako soudu I. stupně, mimo věci s místní příslušností v okresech Česká Lípa, Jablonec n. N., Liberec	<u>JUDr. Jana Kurešová</u> <u>Mgr. Roman Felzmann</u> <u>Mgr. Kamila Elsnicová</u>	<i>Jaroslava Martínková</i> <i>JUDr. Jaromír Jahoda</i> <i>Helena Vaňková</i> <i>Milan Vajgl</i> <i>Ludmila Moraňová</i>	Jiřina Neumanová¹ Vladislav Šišťák³ <i>asistent JUDr. Kurešové</i> <u>Mgr. Martin Trubák</u>	Lenka Hajasová Ivana Matýsová PÚ Věra Ladišová PÚ Marie Kožejová PÚ Jitka Vrabcová PÚ

				Jiří Fait PaedDr. Jitka Krausová Mgr. Marcela Trbolová Berčíková František Moravec Dana Frantová Bc. Lenka Jaremová Vlastimil Hek	Lenka Krtková ⁴	Monika Prokešová PÚ Leona Richterová PÚ Bc. Michaela Pangrácová
	Nt	2) Rozhodování o výkonu trestů odnětí svobody, o ochranném opatření, nepatří-li do rejstříku T - ve věcech tohoto oddělení 3) Trestní dožádání cizozemských soudů – s výjimkou výsledků prostřednictvím videokonference (§ 58 ZMJS) 4) Rozhodování ve věcech všeobecných rejstříku Nt (nevymenovaných) 5) Rozhodování o prodloužení doby trvání odposlechu a záznamu telekomunikačního provozu (§88/4 tr. ř.)				
	Tm	<u>SOUD PRO MLÁDEŽ</u> 6) Rozhodování v trestních věcech krajského soudu jako soudu I. stupně dle z. č. 218/2003 Sb. mimo věci s místní příslušností v okresech Česká Lípa, Jablonec nad Nisou, Liberec <u>JUDr. Jana Kurešová</u> <u>Mgr. Roman Felzmann</u> <u>Mgr. Kamila Elsnicová</u>			
	Ntm	7) Rozhodování o ochranném léčení ve věcech dle z.č. 218/2003 Sb. nepatří-li do rejstříku Tm, z obvodu mimo okresů Česká Lípa, Jablonec nad Nisou, Liberec				
49	T	1) Rozhodování v trestních věcech krajského soudu jako soudu I. stupně, mimo věci s místní příslušností v okresech Česká Lípa, Jablonec n. N., Liberec Specializace: - korupce veřejných činitelů, korupce při veřejných zakázkách, korupce při veřejných soutěžích, korupce při dražbách	<u>Mgr. Ondřej Peřich</u> <u>Kamila Krejcarová</u> <u>JUDr. Jiří Bednář, Ph.D.</u>	Dagmar Škvárová Jana Novotná DiS JUDr. Václav Pokorný Ing. Eva Hajná Dana Jará Jaroslav Hendrych Josef Ajchler Ing. Jan Kerner Doc. Ing. Jiří Lacina, CSc. Zdeněk Laštovka Ing. Vítězslav Vlček, MSc	Vladislav Šišťák³ Jiřina Neumanová¹ <i>asistentka Mgr. Peřicha</i> <u>Mgr. Tereza Kvízová</u> <i>asistentka Mgr. Peřicha</i> <u>Mgr. Adéla Baranová</u>	<u>Lenka Hajasová</u> <u>Ivana Matýsová PÚ</u> Jitka Vrabcová PÚ Marie Kožejová PÚ Věra Ladišová PÚ Monika Prokešová PÚ Leona Richterová PÚ Bc. Michaela Pangrácová
	Nt	2) Rozhodování o výkonu trestů odnětí svobody, o ochranném opatření, o obnově řízení - ve věcech tohoto oddělení 3) Rozhodování dle z. č. 279/2003 Sb. 4) Trestní dožádání cizozemských soudů – pouze výsledky prostřednictvím videokonference (§ 58 ZMJS) 5) Rozhodování o prodloužení doby trvání odposlechu a záznamu telekomunikačního provozu (§ 88/4 tr.ř.)			Lenka Krtková ⁴	

50	<i>T</i>	1) Rozhodování v trestních věcech krajského soudu jako soudu I. stupně, mimo věci s místní příslušností v okresech Česká Lípa, Jablonec n. N., Liberec Specializace: - finanční a bankovní kriminalita	JUDr. Jiří Bednář, Ph.D. <u>Mgr. Ondřej Peřich</u> <u>Kamila Krejcarová</u>	<i>Jan Bučina</i> <i>Jiřina Mauleová</i> <i>Bc. Jaroslav Krejsa</i> <i>Václav Brůha</i> <i>Daniela Bílková</i> <i>Vlasta Krocová</i> <i>Ivana Březinová</i> <i>Josef Gryč</i> <i>Anna Ferenčíková</i> <i>Bronislava Nedvěďová</i> <i>Bc. Lada Šišťková, DiS.</i> <i>Viktor Malinkovič</i> <i>Radka Turzová</i>	Jiřina Neumanová¹ Vladislav Šišťk³ Lenka Krtková ⁴	Lenka Hajasová <u>Ivana Matýsová PÚ</u> Jitka Vrabcová PÚ Marie Kožejová PÚ Věra Ladišová PÚ Monika Prokešová PÚ Leona Richterová PÚ Bc. Michaela Pangráčová
	<i>Nt</i>	2) Rozhodování o výkonu trestů odnětí svobody, o ochranném opatření, o obnově řízení - ve věcech tohoto oddělení 3) Rozhodování dle z. č. 279/2003 Sb. 4) Rozhodování o prodloužení doby trvání odposlechu a záznamu telekomunikačního provozu (§ 88/4 tr.ř.)				
51	<i>T</i>	1) Rozhodování v trestních věcech krajského soudu jako soudu I. stupně, mimo věci s místní příslušností v okresech Česká Lípa, Jablonec n. N., Liberec	Mgr. Roman Felzmann <u>Mgr. Kamila Elsnicová</u> <u>JUDr. Jana Kurešová</u>	<i>Bc. Jana Musilová</i> <i>Irena Chvojková</i> <i>Krista Krbcová</i> <i>Mgr. Zdeňka Doleželová</i> <i>Jiřina Ocztová</i> <i>Bronislava Moravcová</i> <i>Václav Ron</i> <i>Andrea Altmanová</i> <i>Bc. Zuzana Čániková</i> <i>Tomáš Zíka</i> <i>Mgr. Tomáš Dvořák</i> <i>Bc. Radim Vacík</i> <i>PaedDr. Marie</i> <i>Kindermannová</i> <i>Irena Procházková</i>	Vladislav Šišťk³ Jiřina Neumanová¹ Lenka Krtková ⁴	Lenka Hajasová <u>Ivana Matýsová PÚ</u> Jitka Vrabcová PÚ Marie Kožejová PÚ Věra Ladišová PÚ Monika Prokešová PÚ Leona Richterová PÚ Bc. Michaela Pangráčová
	<i>Nt</i>	2) Rozhodování o výkonu trestů odnětí svobody, o ochranném opatření, o obnově řízení - ve věcech tohoto oddělení 3) Rozhodování dle z. č. 279/2003 Sb. 4) Rozhodování o prodloužení doby trvání odposlechu a záznamu telekomunikačního provozu (§ 88/4 tr.ř.)				
4	<i>To</i>	1) Rozhodování o opravných prostředcích ve stadiu po podání obžaloby ve věcech - nespécializovaných z okresu Teplice, <u>specializace</u> - korupce veřejných činitelů, korupce při veřejných zakázkách, korupce při veřejných soutěžích, korupce při dražbách - ze všech okresů s výjimkou okresů Česká Lípa, Jablonec n. N., Liberec	Mgr. Věra Kloudová JUDr. Naděžda Hájková <u>JUDr. Milan Kohoutek</u> <u>Mgr. Daniel Broukal</u> <u>JUDr. Edvin Svoboda</u> <u>JUDr. Jan Chochoolatý, Ph.D.</u> <u>Mgr. Tomáš Plha</u> <u>Mgr. Ondřej Peřich</u> <u>JUDr. Jana Kurešová</u> <u>Mgr. Hana Bachová - stáž</u>	Mgr. Jan Michanek - stáž Mgr. Josef Havlík Mgr. Radek Šnajdr JUDr. Jiří Kroupa Mgr. Hana Muritová - stáž Mgr. Romana Vlachová – stáž	Jiřina Neumanová¹ Vladislav Šišťk³ Lenka Krtková ⁴	Danuše Honová <u>Irena Balážová PÚ</u> Hana Bláhová PÚ Lenka Krtková PÚ Monika Komínková PÚ Jana Kůstková PÚ Eva Vytlačilová PÚ Bc. Michaela Pangráčová
	<i>Nt</i>	2) Rozhodování o odnětí věci a její přikázání jinému soudu ve věcech Okresního soudu Teplice 3) Rozhodování ve sporech o příslušnost, vysloví-li nesouhlas Okresní soud Teplice 4) Rozhodování o prodloužení doby trvání odposlechu a záznamu telekomunikačního provozu (§ 88/4 tr.ř.)				
	<i>UL</i>	5) Rozhodování o návrzích na určení lhůty dle § 174a				

		z. č. 6/2002 Sb. ve věcech Okresního soudu Teplice			
	<i>To</i>	6) Rozhodování v přípravném řízení o stížnostech ve věcech Okresního soudu v Ústí nad Labem, Děčín a Chomutov			
	<i>Tmo</i>	<u>SOUD PRO MLÁDEŽ - odvolací:</u> 7) Rozhodování v přípravném řízení o stížnostech dle z. č. 218/2003 Sb. z obvodu mimo okresů Česká Lípa, Jablonec n. N., Liberec	<u>Mgr. Věra Kloudová</u> <u>JUDr. Naděžda Hájková</u> <u>JUDr. Milan Kohoutek</u> <u>JUDr. Edvin Svoboda</u> <u>Mgr. Tomáš Plha</u> <u>Mgr. Ondřej Peřich</u> <u>JUDr. Jana Kurešová</u> <u>Mgr. Hana Bachová - stáž</u>	<u>Mgr. Jan Michanek - stáž</u> Mgr. Josef Havlík Mgr. Radek Šnajdr JUDr. Jiří Kroupa Mgr. Hana Muritová - stáž Mgr. Romana Vlachová – stáž	
5	<i>To</i>	1) Rozhodování o opravných prostředcích ve stadiu po podání obžaloby ve věcech nespécializovaných z okresních soudů Most – mimo věci podmíněného propuštění z výkonu trestu odnětí svobody, Chomutov, Louny - 1. až 5. věc z každé desítky napadlých věcí, včetně podmíněného propuštění z výkonu trestu odnětí svobody	<u>JUDr. Jan Chocholatý, Ph.D.</u> ² <u>JUDr. Milan Kohoutek</u> <u>JUDr. Edvin Svoboda</u> <u>Mgr. Daniel Broukal</u> <u>Mgr. Věra Kloudová</u> <u>JUDr. Naděžda Hájková</u> <u>Mgr. Tomáš Plha</u> <u>Mgr. Ondřej Peřich</u> <u>JUDr. Jana Kurešová</u> <u>Mgr. Hana Bachová - stáž</u>	<u>Mgr. Radek Šnajdr</u> Mgr. Josef Havlík Mgr. Jan Michanek - stáž JUDr. Jiří Kroupa Mgr. Hana Muritová - stáž Mgr. Romana Vlachová – stáž	<u>Vladislav Šišťák</u> ³ <u>Jiřina Neumanová</u> ¹ Lenka Krtková ⁴
	<i>To, Nt</i>	2) Rozhodování v přípravném řízení o stížnostech ve věcech dopravních nehod z obvodu mimo okresů Česká Lípa, Jablonec n. N., Liberec,			
	<i>Nt</i>	3) Rozhodování o odnětí věci a její přikázání jinému soudu ve věcech okresních soudů Chomutov, Most 4) Rozhodování ve sporech o příslušnost, vysloví-li nesouhlas okresní soudy Chomutov, Most 5) Rozhodování o prodloužení doby trvání odposlechu a záznamu telekomunikačního provozu (§ 88/4 tr.ř.)			
	<i>UL</i>	6) Rozhodování o návrzích na určení lhůty dle § 174a z. č. 6/2002 Sb. ve věcech okresních soudů Chomutov, Most			
	<i>To Nt</i>	7) Rozhodování v přípravném řízení o stížnostech ve věcech nespécializovaných z okresu Teplice a Litoměřice			
	<i>Tmo</i>	<u>SOUD PRO MLÁDEŽ - odvolací:</u> 8) Rozhodování o opravných prostředcích ve stadiu po podání obžaloby dle z. č. 218/2003 Sb. z celého obvodu mimo věci okresních soudů Česká Lípa, Jablonec n. N., Liberec	<u>JUDr. Jan Chocholatý Ph.D.</u> <u>JUDr. Milan Kohoutek</u> <u>Mgr. Tomáš Plha</u> <u>Mgr. Hana Bachová - stáž</u>	<u>Mgr. Radek Šnajdr</u> Mgr. Josef Havlík Mgr. Jan Michanek - stáž JUDr. Jiří Kroupa Mgr. Hana Muritová - stáž Mgr. Romana Vlachová – stáž	
	<i>Rod</i>	9) Rozhodování o opravných prostředcích (<i>Rodo</i>),			

	<i>o</i> <i>Nt</i>	místní příslušnosti, vyloučení soudců (<i>Nt</i>) ve věcech dle hlavy III. z. č. 218/2003 Sb. z celého obvodu Ústeckého kraje				
	<i>Ntm</i>	10) Rozhodování ve věcech mladistvých o odnětí věci a její přikázání jinému okresnímu soudu, ve sporech o příslušnost, o vrácení lhůty k podání opravného prostředku				
6	<i>To</i>	1) Rozhodování o opravných prostředcích ve stadiu po podání obžaloby ve věcech - dopravních nehod do právní moci rozhodnutí z obvodu mimo okresů Česká Lípa, Jablonec n. N., Liberec, - nespécializovaných z okresu Ústí n. L. - nespécializovaných z okresu Louny - 6. až 10. věc z každé desítky napadlých věcí, včetně podmíněného propuštění z výkonu trestu odnětí svobody - podmíněného propuštění z výkonu trestu odnětí svobody z okresů Litoměřice, Most	JUDr. Edvin Svoboda⁵ Mgr. Tomáš Plha Mgr. Josef Havlík <u>JUDr. Milan Kohoutek</u> <u>Mgr. Daniel Broukal</u> <u>Mgr. Věra Kloudová</u> <u>JUDr. Naděžda Hájková</u> <u>JUDr. Jan Chocholatý, Ph.D.</u> <u>JUDr. Jana Kurešová</u> <u>Mgr. Hana Bachová - stáž</u>	JUDr. Jiří Kroupa Mgr. Jan Michanek - stáž Mgr. Radek Šnajdr JUDr. Jiří Kroupa Mgr. Hana Muritová - stáž Mgr. Romana Vlachová – stáž	Jiřina Neumanová¹ Vladislav Šišťák³ Lenka Krtková ⁴	Danuše Honová <u>Irena Balážová</u> PÚ Hana Bláhová PÚ Lenka Krtková PÚ Monika Komínková PÚ Jana Kůstková PÚ Eva Vytlačilová PÚ Bc. Michaela Pangráčová
	<i>To</i> <i>Nt</i>	3) Rozhodování v přípravném řízení o stížnostech ve věcech <u>specializace</u> - korupce veřejných činitelů, korupce při veřejných zakázkách, korupce při veřejných soutěžích, korupce při dražbách ze všech okresů s výjimkou okresů Česká Lípa, Jablonec n. N., Liberec				
	<i>Nt</i>	4) Rozhodování o odnětí věci a její přikázání jinému soudu ve věcech okresního soudu Ústí n. L. a Louny 5) Rozhodování ve sporech o příslušnost, vysloví-li nesouhlas okresní soudy Ústí n. L. a Louny 6) Rozhodování o prodloužení doby trvání odposlechu a záznamu telekomunikačního provozu (§ 88/4 tr.ř.)				
	<i>UL</i>	7) Rozhodování o návrzích na určení lhůty dle § 174a z. č. 6/2002 Sb. ve věcech okresního soudu Ústí n. L. a Louny				
7	<i>To</i>	1) Rozhodování o opravných prostředcích ve stadiu po podání obžaloby ve věcech nespécializovaných z okresů Litoměřice, Děčín - mimo věci podmíněného propuštění z výkonu trestu odnětí svobody	Mgr. Daniel Broukal Mgr. Hana Bachová - stáž <u>Mgr. Věra Kloudová</u> <u>JUDr. Naděžda Hájková</u> <u>JUDr. Edvin Svoboda</u> <u>JUDr. Milan Kohoutek</u> <u>JUDr. Jan Chocholatý, Ph.D.</u> <u>Mgr. Tomáš Plha</u> <u>Mgr. Ondřej Peřich</u>	Mgr. Martin Roubalík - stáž Mgr. Josef Havlík Mgr. Jan Michanek - stáž Mgr. Radek Šnajdr JUDr. Jiří Kroupa Mgr. Hana Muritová - stáž Mgr. Romana Vlachová – stáž	Vladislav Šišťák³ Jiřina Neumanová¹ Lenka Krtková ⁴	Danuše Honová <u>Irena Balážová</u> PÚ Hana Bláhová PÚ Lenka Krtková PÚ Monika Komínková PÚ Jana Kůstková PÚ Eva Vytlačilová PÚ Bc. Michaela Pangráčová
	<i>Nt</i>	2) Rozhodování o odnětí věci a její přikázání jinému soudu ve věcech okresních soudů Litoměřice, Děčín 3) Rozhodování ve sporech o příslušnost, vysloví-li nesouhlas okresní soudy Litoměřice, Most				

	<i>UL</i>	4) Rozhodování o návrzích na určení lhůty dle § 174a z.č. 6/2002 Sb. ve věcech okresních soudů Litoměřice, Děčín	<u>JUDr. Jana Kurešová</u>			
	<i>To</i>	5) Rozhodování v přípravném řízení o stížnostech ve věcech nespécializovaných z okresu Louny a Most				
	<i>Nt</i>	6) Rozhodování o stížnostech proti rozhodnutí státního zástupce v přípravném řízení o vazbě a ohledně zajištění majetku				
	<i>Nt</i>	7) Rozhodování o prodloužení doby trvání odposlechu a záznamu telekomunikačního provozu (§ 88/4 tr.ř.)				
80		Neobsazeno				

- ¹ **Jiřina Neumanová, soudní tajemnice** - oprávněná dle § 223 v. k. ř., vede knihu úschov, evidenci zvukových záznamů, vede rejstřík Nt - oddíly Řízení o předání do čl. států EÚ, Vydávací řízení
- ² **JUDr. Jan Chocholatý, Ph. D.** - oprávněný dle § 223 v. k. ř.
- ³ **Vladislav Šišťák, soudní tajemník** – oprávněný dle § 223 v. k. ř., vede evidenci zvukových záznamů, vede rejstřík Nt - oddíly Řízení o předání do čl. států EÚ, Vydávací řízení, vede abecedně uspořádaný pořadník advokátů dle § 39 odst. 2 tr. ř.
- ⁴ **Lenka Krtková**, protokolující úřednice – zástup soudních tajemníků v soudních odděleních 2 T, 3 T, 4 To, 5 To, 6 To, 7 To, 48 T, 49 T, 50 T a 51 T
- ⁵ **JUDr. Edvin Svoboda** – od 1.1. do 31. 3. 2016 dočasně přidělen k Vrchnímu soudu v Praze

OBČANSKOPRÁVNÍ ÚSEK - pracoviště Ústí nad Labem

Soudní odd.	Věci	Obor a vymezení působnosti	Předseda senátu Samosoudce Zástupce	Členové senátu: Soudce Zástupce	Vyšší soudní úřednice Soudní tajemnice Asistent soudce Zástupce	Vedoucí kanceláře Zástupce Přidělení pracovníci
8	Nc	1) Rozhodování dle § 12, § 16, § 105/3, § 165/2 o.s.ř. a v ostatních věcech všeobecného rejstříku z obvodu okresních soudů Ústeckého kraje	<u>JUDr. Jana Nováková</u> JUDr. Jiří Krahula	JUDr. Jiří Derfl Mgr. Tomáš Hodný Mgr. Martin Pašek Mgr. Jiří Vild JUDr. Jiří Krahula JUDr. Vilém Šetek JUDr. Vojtěch Cepl	<u>Eva Čechová, dip. tech.</u> Miroslava Svitáková <i>asistentka JUDr. Novákové</i> <u>Mgr. Zuzana Kořínková</u>	<u>Markéta Kubová</u> <u>Kateřina Sigmundová DiS</u> Monika Králová Gabriela Zlatová
	UL	2) Rozhodování o návrzích na určení lhůty k provedení procesního úkonu dle § 174a z. č. 6/2002 Sb. ve věcech občanskoprávních u okresních soudů Ústeckého kraje	<u>JUDr. Lenka Ceplová</u> JUDr. Vilém Šetek	JUDr. Jiří Krahula Mgr. Jiří Vild JUDr. Vilém Šetek		<u>Petra Skřenková</u> <u>Gabriela Oulická</u> Renata Škvorová Zuzana Fujerová Gabriela Oulická Bc. Vladimíra Janků Kristína Podlešáková Jitka Kramářová
	Co	3) Rozhodování o odvolání proti rozhodnutím okresních soudů Ústeckého kraje s výjimkou věcí, které náleží dle specializace do oddělení 13 Co, 17 Co, dále s výjimkou věcí s mezinárodním prvkem a věcí pozůstalostních (dědických) - každá 1. až 4. věc nápadu v lichém měsíci - každá 1. až 3. věc nápadu v sudém měsíci	<u>JUDr. Vilém Šetek</u> <u>Mgr. Martina Andělová</u> <u>JUDr. Lenka Ceplová</u> ⁴ <i>zastupuje senát 9Co</i>	JUDr. Martin Vích		<u>Dana Peláková</u> <u>Monika Rynešová</u> Renata Škvorová Zuzana Fujerová Gabriela Oulická Bc. Vladimíra Janků Kristína Podlešáková
9	Co	1) Rozhodování o odvolání proti rozhodnutím okresních soudů Ústeckého kraje s výjimkou věcí, které náleží dle specializace do oddělení 13 Co, 17 Co, dále s výjimkou odvolacích věcí s mezinárodním prvkem. - každá 5. až 8. věc nápadu v lichém měsíci - každá 4. až 7. věc nápadu v sudém měsíci 2) Rozhodování o odvolání proti rozhodnutím ve věcech pozůstalostních (dědických) okresních soudů Ústeckého kraje - každá 1. věc nápadu	<u>JUDr. Zdeňka Bitterová</u> ² <u>JUDr. Božena Gstenová</u> <i>zastupuje senát 10Co</i>	JUDr. Hana Kůrková JUDr. Ing. Václav Beneš	<u>Eva Čechová, dip. tech.</u> Miroslava Svitáková	<u>Iveta Kašparová</u> <u>Renata Škvorová</u> Jana Láchová Zuzana Fujerová Gabriela Oulická Bc. Vladimíra Janků Kristína Podlešáková Alena Vosyková Jitka Kramářová

10	Co	<p>1) Rozhodování o odvolání proti rozhodnutím okresních soudů Ústeckého kraje s výjimkou věcí, které náleží dle specializace oddělení 13 Co, 17 Co, dále s výjimkou odvolacích věcí pozůstalostních (dědických)</p> <p>- každá 9. až 12. věc nápadu v lichém měsíci - každá 8. až 10. věc nápadu v sudém měsíci</p> <p>2) Rozhodování o odvolání proti rozhodnutím okresních soudů Ústeckého kraje ve věcech s mezinárodním prvkem</p>	<p>JUDr. Jiří Brádka² JUDr. Lenka Jirglová³ <i>zastupuje senát 11Co</i></p>	<p>JUDr. Petr Erba Mgr. Vladislava Poradová¹ JUDr. Alena Mědílková (stáž)</p>	<p>Eva Čechová, dip. tech. Miroslava Svitáková</p> <p><i>asistentka JUDr. Brádky</i> Mgr. Kateřina Uhrvová</p>	<p>Iveta Kašparová Renata Škvorová Jana Láchová Zuzana Fujerová Gabriela Oulická Bc. Vladimíra Janků Kristína Podlešáková Alena Vosyková Jitka Kramářová</p>
11	Co	<p>1) Rozhodování o odvolání proti rozhodnutím okresních soudů Ústeckého kraje s výjimkou věcí, které náleží dle specializace do oddělení 13 Co, 17 Co, dále s výjimkou odvolacích věcí s mezinárodním prvkem a věcí pozůstalostních (dědických).</p> <p>- každá 13. až 15. věc nápadu v lichém měsíci - každá 11. až 13. věc nápadu v sudém měsíci</p>	<p>JUDr. Zdeňka Jungvirtová² JUDr. Ivana Urbanová <i>zastupuje senát 12Co</i></p>	<p>Mgr. Jana Barcalová Mgr. Marcel Klimša (stáž)</p>	<p>Eva Čechová, dip. tech. Miroslava Svitáková</p> <p><i>asistentka</i> <i>JUDr. Jungvirtové</i> Mgr. Jana Bambásková</p>	<p>Dana Peláková Monika Rynešová Jana Láchová Zuzana Fujerová Gabriela Oulická Kristína Podlešáková Alena Vosyková Jitka Kramářová Bc. Vladimíra Janků</p>
		<p>2) Rozhodování o žalobách podaných dle ust. § 229 o.s.ř. proti rozhodnutím odvolacích senátů 9Co, 10Co, 84Co rozhodování o žalobách podaných dle ust. § 91a o.s.ř. ve věcech vedených v odděleních 9Co, 10Co, 84Co</p>	<p>Mgr. Jana Barcalová Mgr. Tomáš Hodný Mgr. Lenka Havlíčková</p>			<p>Iveta Kašparová Renata Škvorová Bc. Vladimíra Janků Gabriela Oulická Kristína Podlešáková</p>
12	Co	<p>1) Rozhodování o odvolání proti rozhodnutím okresních soudů Ústeckého kraje s výjimkou věcí, které náleží dle specializace do oddělení 13 Co, 17 Co, dále s výjimkou odvolacích věcí s mezinárodním prvkem a věcí pozůstalostních (dědických).</p> <p>- každá 16. až 19. věc nápadu v lichém měsíci - každá 14. až 17. věc nápadu v sudém měsíci</p>	<p>JUDr. Jiří Krahula² Mgr. Jiří Vild <i>zastupuje senát 14Co</i></p>	<p>Mgr. Marie Kuklová Mgr. Tomáš Hodný</p>	<p>Eva Čechová, dip. tech. Miroslava Svitáková</p> <p><i>asistentka Mgr. Vilda</i> Mgr. Tereza Šponiarová</p>	<p>Dana Peláková Monika Rynešová Jana Láchová Zuzana Fujerová Gabriela Oulická Kristína Podlešáková Alena Vosyková Jitka Kramářová Bc. Vladimíra Janků</p>

	<i>C</i> <i>Co</i>	2) Rozhodování o žalobách podaných dle ust. § 229 o.s.ř. proti rozhodnutím odvolacích senátů 13Co, 14Co, též proti rozhodnutím senátu 8Co, rozhodování o žalobách podaných dle ust. § 91a o.s.ř. ve věcech vedených v odděleních 14Co	Mgr. Jana Barcalová Mgr. Lenka Havlíčková			<u>Dana Peláková</u> <u>Monika Rynešová</u> Gabriela Oulická Kristína Podlešáková Alena Vosyková Bc. Vladimíra Janků
13	<i>Co</i>	1) Rozhodování o odvolání proti rozhodnutím okresních soudů Ústeckého kraje ve věcech (řízení) podpůrných opatření a ve věcech svéprávnosti, ve věcech nezvěstnosti a smrti, přípustnosti převzetí nebo držení v ústavech, ochrany proti domácímu násilí, určení a popření rodičovství, osvojení, péče soudu o nezletilé, ve věcech opatrovnických upravených zák. č. 94/1963 Sb., o rodině včetně věcí s mezinárodním prvkem	<u>Mgr. Jitka Gruntová</u> ² <u>JUDr. Radka Pleyerová</u> <i>zastupuje senát 10Co, 12 Co</i>	Mgr. Tomáš Hájek Mgr. Dita Gruntová-Härtingová Mgr. Markéta Bitterová (stáž)	<u>Eva Čechová, dip. tech.</u> Miroslava Svitáková <i>asistentka JUDr. Pleyerové</i> <u>Mgr. Zuzana Kočárková</u>	<u>Markéta Kubová</u> <u>Kateřina Sigmundová DiS</u> Monika Králová Gabriela Zlatová
	<i>Nc</i>	2) Rozhodování dle § 5 zák. č. 292/2013 Sb., § 252/5 o.s.ř. ve věcech okresních soudů Ústeckého kraje				
14	<i>Co</i>	1) Rozhodování o odvolání proti rozhodnutím okresních soudů Ústeckého kraje s výjimkou věcí, které náleží dle specializace do oddělení 13 Co, 17 Co, dále s výjimkou odvolacích věcí s mezinárodním prvkem a věcí pozůstalostních (dědických). - každá 20. až 23. věc nápadu v lichém měsíci - každá 18. až 20. věc nápadu v sudém měsíci	<u>JUDr. Jana Nováková</u> ^{2,4} <u>Mgr. Martin Pašek</u> <u>Mgr. Jan Pekáč</u> <i>zastupuje senát 84Co</i>	Mgr. Jan Pekáč Mgr. Lenka Havlíčková	<u>Eva Čechová, dip. tech.</u> Miroslava Svitáková <i>asistentka JUDr. Novákové</i> <u>Mgr. Zuzana Kořínková</u> <i>asistent Mgr. Paška</i> <u>Mgr. Jakub David</u>	<u>Petra Skřenková</u> <u>Gabriela Oulická</u> Jana Láchová Zuzana Fujerová Renata Škvorová Bc. Vladimíra Janků Kristína Podlešáková Alena Vosyková Jitka Kramářová
	<i>Co</i>	2) Rozhodování o žalobách podaných dle ust. § 229 o.s.ř. proti rozhodnutím odvolacích senátů 11Co, 12Co a 17Co, rozhodování o žalobách podaných dle ust. § 91a o.s.ř. ve věcech vedených v oddělení 11Co, 12Co, a 17Co	Mgr. Lenka Havlíčková Mgr. Tomáš Hodný Mgr. Jana Barcalová			<u>Petra Skřenková</u> <u>Gabriela Oulická</u> Kristína Podlešáková
34	<i>C</i> <i>EC</i> <i>EPR</i>	1) Rozhodování ve věcech, ve kterých krajský soud rozhoduje jako soud I. stupně podle § 9 odst. 2 a) – d) a g) o.s.ř. (ve znění účinném od 1.1.2014), dle § 9 odst.	JUDr. Jiří Derfl JUDr. Vojtěch Cepl		<u>Eva Čechová, dip. tech.</u> Miroslava Svitáková	<u>Markéta Kubová</u> <u>Kateřina Sigmundová DiS</u> Monika Králová Gabriela Zlatová

		10 zák. č. 428/2012 Sb., dále ve sporech o nárocích vycházejících z autorského zákona, o nárocích z ohrožení a porušení práv podle autorského zákona, o nárocích na vydání bezdůvodného obohacení získaného na úkor toho, komu svědčí práva podle autorského zákona, včetně rozhodování o návrzích na vydání elektronického platebního rozkazu, z obvodu okresních soudů Ústeckého kraje			
	<i>EC EPR</i>	2) Rozhodování o žalobách podaných dle ustanovení § 229 o.s.ř. proti rozhodnutím oddělení 90 C (EC+EPR)			
47	<i>C</i>	1) Rozhodování ve věcech vyvlastnění podle z. č. 184/2006 Sb. dle části páté o.s.ř., v nichž rozhodnutí vydal v posledním stupni správní orgán se sídlem v obvodu Ústeckého kraje 2) Rozhodování ve věcech vkladu práv k nemovitostem dle části páté o.s.ř. s výjimkou věcí, v nichž rozhodnutí vydal v posledním stupni správní orgán se sídlem v obvodu Ústeckého kraje	Mgr. Pavel Suchý JUDr. Jiří Derfl		<u>Eva Čechová, dip. tech.</u> Miroslava Svitáková <u>Petra Skřenková</u> <u>Gabriela Oulická</u> Jana Láchová Zuzana Fujerová Renata Škvorová Bc. Vladimíra Janků Kristína Podlešáková Zuzana Milfaitová Alena Vosyková Jitka Kramářová
	<i>Nc</i>	3) Vyřizování žádostí katastrálních úřadů			Petra Skřenková
84	<i>Co</i>	1) Rozhodování o odvolání proti rozhodnutím okresních soudů Ústeckého kraje s výjimkou věcí, které náleží dle specializace do oddělení 13 Co, 17 Co, dále s výjimkou věcí s mezinárodním prvkem - každá 24. až 27. věc nápadu v lichém měsíci - každá 21. až 24. věc nápadu v sudém měsíci 2) Rozhodování o odvolání proti rozhodnutím ve věcech pozůstalostních (dědických) okresních soudů Ústeckého kraje - každá 2. věc nápadu	<u>Mg. Radek Pavelka²</u> <u>JUDr. Leona Výborná</u> <i>zastupuje senát 8Co</i>	Mgr. Kateřina Brodská Mgr. Pavel Suchý JUDr. Hana Pašková (stáž)	<u>Eva Čechová, dip. tech.</u> Miroslava Svitáková <u>Petra Skřenková</u> <u>Gabriela Oulická</u> Jana Láchová Zuzana Fujerová Renata Škvorová Bc. Vladimíra Janků Kristína Podlešáková Alena Vosyková Jitka Kramářová
90	<i>C</i>	1) Rozhodování ve věcech, ve kterých krajský soud rozhoduje jako soud I. stupně, podle § 9 odst. 2 a) – d) a g) o.s.ř. (ve znění účinném od 1.1.2014), dle § 9 odst. 10 zák. č. 428/2012 Sb., dále ve sporech o nárocích	JUDr. Vojtěch Cepl JUDr. Jiří Derfl		<u>Eva Čechová, dip. tech.</u> <u>Markéta Kubová</u> <u>Gabriela Zlatová</u>

		vycházejících z autorského zákona, o nárocích na vydání bezdůvodného obohacení získaného na úkor toho, komu svědčí práva podle autorského zákona, včetně rozhodování o návrzích na vydání elektronického platebního rozkazu, z obvodu okresních soudů Ústeckého kraje				
	<i>Ec</i> <i>EPR</i>	2) Rozhodování o žalobách podaných dle ust. § 229 o.s.ř. proti rozhodnutí v oddělení 34 C(EC+EPR)				

¹ Mgr. Vladislava Poradová (senát 10Co) – nápad věci „Co“ otevřen v každém lichém měsíci, nápad věci „Co“ uzavřen v každém sudém měsíci

² V občanskoprávních odvolacích senátech, ve kterých jsou 2 předsedové senátu, plní úlohu metodického vedení:

senát 9Co – JUDr. Zdeňka Bitterová

senát 10Co – JUDr. Jiří Brádka

senát 11Co – JUDr. Zdeňka Jungvirtová

senát 12Co – JUDr. Jiří Krahula

senát 13Co – Mgr. Jitka Gruntová

senát 14Co – JUDr. Jana Nováková

senát 84Co – Mgr. Radek Pavelka

³ JUDr. Lenka Jirglová (senát 10Co) – od 1.5.2015 ukončení nápadu věci „Co“ s výjimkou věcí s cizím prvkem „Co“ opětovně předložených a zapsaných dle komentáře k rozvrhu práce, bod 30

⁴ JUDr. Lenka Ceplová (senát 8Co), JUDr. Jana Nováková (senát 14Co) - nápad věci „Co“ otevřen v každém lichém měsíci, nápad věci „Co“ uzavřen v každém sudém měsíci (neplatí pro přidělování dle komentáře bodu 32)

SPRÁVNÍ ÚSEK - pracoviště Ústí nad Labem

Soudní odd.	Věci	Obor a vymezení působnosti	Předseda senátu Samosoudce Zástupce	Členové senátu: Soudce Zástupce	Vyšší soudní úřednice Soudní tajemnice Asistent soudce Zástupce	Vedoucí kanceláře Zástupce Přidělení pracovníci
15	A Af Ad	<p>1) Rozhodování ve věcech podle § 4/1, 2 z. č. 150/2002 Sb. ve věcech, kde prvostupňový správní orgán nebo jeho územní pracoviště má sídlo v obvodu Ústeckého kraje, s výjimkou věcí, které rozhoduje specializovaný samosoudce dle § 31/2 z. č. 150/2002 Sb., rozhodování ve věcech, kde zvláštní zákon stanoví místní příslušnost krajského soudu podle sídla, bydliště nebo pobytu žalobce a žalobce má sídlo, bydliště nebo pobyt v obvodu Ústeckého kraje.</p> <p>Rozhodování ve věcech, kde je žalovaným Ministerstvo vnitra – Komise pro rozhodování ve věcech pobytu cizinců, Česká obchodní inspekce nebo Státní úřad inspekce práce, z obvodu Ústeckého kraje.</p>	<p>JUDr. Markéta Lehká, Ph.D.</p> <p>1. Mgr. Václav Trajer 2. JUDr. Petr Černý, Ph.D.</p>	<p>Mgr. Václav Trajer JUDr. Jana Kurešová JUDr. Petr Černý, Ph.D. Mgr. Gabriela Vršanská (stáž)</p>	<p>Miroslava Svitáková Mgr. Jakub Kroupa Asistent JUDr. Lehké, Ph.D. Mgr. Jakub Kroupa</p>	<p>Jitka Richtrová Iva Tovarová Gabriela Zlatová</p>
	Na	<p>2) Rozhodování ve věcech všeobecného rejstříku, týkajících se všeobecných a nejasných podání ve správním soudnictví, z obvodu Ústeckého kraje (Na)</p>				
16		Neobsazeno				
42	Ad	<p>1) Rozhodování ve věcech důchodového pojištění, důchodového zabezpečení, nemocenského pojištění, uchazečů o zaměstnání a jejich podpory v nezaměstnanosti a podpory při rekvalifikaci podle předpisů o zaměstnanosti, sociální péče a státní sociální podpory, jakož i v dalších věcech, v nichž tak stanoví zvláštní zákon (z. č. 150/2002 Sb., § 31/2), s výjimkou věcí azylových, kde prvostupňový orgán má sídlo v Ústeckém kraji, rozhodování ve věcech, kde zvláštní zákon stanoví místní příslušnost krajského soudu podle sídla, bydliště nebo pobytu žalobce a žalobce má sídlo, bydliště nebo pobyt v obvodu Ústeckého kraje</p>	<p>Mgr. Václav Trajer</p> <p>1. JUDr. Markéta Lehká, Ph.D. 2. JUDr. Petr Černý, Ph.D.</p>		<p>Miroslava Svitáková Mgr. Jakub Kroupa</p>	<p>Jitka Richtrová Iva Tovarová Gabriela Zlatová</p>
	A	<p>2) Rozhodování o přestupcích dle § 31/2 z. č. 150/2002 Sb., ve věcech, kde prvostupňový orgán má sídlo v Ústeckém kraji</p>				
	Az	<p>3) Rozhodování ve věcech azylových z obvodu</p>				

		Ústeckého kraje				
	A	4) Rozhodování o správním vyhoštění, rozhodnutí o povinnosti opustit území, o zajištění cizince, o prodloužení doby trvání zajištění cizince, jakož i jiná rozhodnutí, jejichž důsledkem je omezení osobní svobody cizince				
75	Ad	1) Rozhodování ve věcech důchodového pojištění, důchodového zabezpečení, nemocenského pojištění, uchazečů o zaměstnání a jejich podpory v nezaměstnanosti a podpory při rekvalifikaci podle předpisů o zaměstnanosti, sociální péče a státní sociální podpory, jakož i v dalších věcech, v nichž tak stanoví zvláštní zákon (z. č. 150/2002 Sb., § 31/2), s výjimkou věcí azylových, kde prvostupňový orgán má sídlo v Ústeckém kraji, rozhodování ve věcech, kde zvláštní zákon stanoví místní příslušnost krajského soudu podle sídla, bydliště nebo pobytu žalobce a žalobce má sídlo, bydliště nebo pobyt v obvodu Ústeckého kraje	JUDr. Petr Černý, Ph.D. 1. Mgr. Václav Trajer 2. JUDr. Markéta Lehká, Ph.D.		Miroslava Svitáková Mgr. Jakub Kroupa	Jitka Richtrová Iva Tovarová Gabriela Zlatová
	A	2) Rozhodování o přestupcích dle § 31/2 z. č. 150/2002 Sb., ve věcech, kde prvostupňový orgán má sídlo v Ústeckém kraji				
	Az	3) Rozhodování ve věcech azylových z obvodu Ústeckého kraje				
	A	4) Rozhodování o správním vyhoštění, rozhodnutí o povinnosti opustit území, o zajištění cizince, o prodloužení doby trvání zajištění cizince, jakož i jiná rozhodnutí, jejichž důsledkem je omezení osobní svobody cizince z obvodu Ústeckého kraje				
78	Ad	1) Rozhodování ve věcech důchodového pojištění, důchodového zabezpečení, nemocenského pojištění, uchazečů o zaměstnání a jejich podpory v nezaměstnanosti a podpory při rekvalifikaci podle předpisů o zaměstnanosti, sociální péče a státní sociální podpory, jakož i v dalších věcech, v nichž tak stanoví zvláštní zákon (z. č. 150/2002 Sb., § 31/2), s výjimkou věcí azylových, kde prvostupňový orgán má sídlo v Ústeckém kraji, rozhodování ve věcech, kde zvláštní zákon stanoví místní příslušnost krajského soudu podle sídla, bydliště nebo pobytu žalobce a žalobce má sídlo, bydliště nebo pobyt v obvodu Ústeckého kraje	JUDr. Markéta Lehká, Ph.D. 1. JUDr. Petr Černý, Ph.D. 2. Mgr. Václav Trajer		Miroslava Svitáková Mgr. Jakub Kroupa Asistent JUDr. Lehké, Ph.D. Mgr. Jakub Kroupa	Jitka Richtrová Iva Tovarová Gabriela Zlatová

	A	2) Rozhodování o přestupcích dle § 31/2 z. č. 150/2002 Sb., ve věcech, kde prvostupňový orgán má sídlo v Ústeckém kraji				
	Az	3) Rozhodování ve věcech azylových z obvodu Ústeckého kraje				
	A	4) Rozhodování o správním vyhoštění, rozhodnutí o povinnosti opustit území, o zajištění cizince, o prodloužení doby trvání zajištění cizince, jakož i jiná rozhodnutí, jejichž důsledkem je omezení osobní svobody cizince z obvodu Ústeckého kraje				
40	A	1) Rozhodování ve věcech volebních, ve věcech místního a krajského referenda a o návrzích podle zák. č. 84/1990 Sb., z obvodu Ústeckého kraje 2) Rozhodování o návrzích na zrušení opatření obecné povahy nebo jeho části, z obvodu Ústeckého kraje 3) Rozhodování o žalobách podaných dle z.č. 416/2009 Sb., o urychlení výstavby dopravní, vodní a energetické infrastruktury, kde prvostupňový orgán nebo jeho územní pracoviště má sídlo v obvodu Ústeckého kraje	<u>JUDr. Markéta Lehká, Ph.D.</u> 1. JUDr. Petr Černý, Ph.D. 2. Mgr. Václav Trajer	JUDr. Petr Černý, Ph.D. Mgr. Václav Trajer JUDr. Jana Kurešová	<u>Miroslava Svitáková</u> Mgr. Jakub Kroupa	<u>Jitka Richtrová</u> Iva Tovarová Gabriela Zlatová

OBCHODNÍ ÚSEK - pracoviště Ústí nad Labem

Soudní odd.	Věci	Obor a vymezení působnosti	Předseda senátu Samosoudce Zástupce	Členové senátu: Soudce Zástupce	Vyšší soudní úřednice Soudní tajemnice <u>Asistent soudce</u> Zástupce	Vedoucí kanceláře Zástupce Přidělení pracovníci
17	Co	<p>1) Rozhodování o odvolání proti rozhodnutím okresních soudů Ústeckého kraje v obchodních věcech (z právních vztahů řídicích se obchodním zákoníkem).</p> <p>2) Rozhodování o odvolání proti rozhodnutím okresních soudů Ústeckého kraje, rozhodují-li v I. stupni, ve věcech týkajících se vztahů mezi podnikateli vyplývajících z podnikatelské činnosti</p> <p>3) Rozhodování o odvolání proti rozhodnutím okresních soudů Ústeckého kraje, v nichž bylo rozhodováno o vztazích ze smlouvy o úvěru dle § 2395 a násl., uzavřené dle občanského zákoníku účinného od 1. 1. 2014</p>	<p><u>JUDr. Iveta Hendrychová</u> <u>Mgr. Vladimír Beran</u></p>	<p>JUDr. Jitka Pospíšilová JUDr. Bohumila Horká JUDr. Andrea Esterková</p>	<p><i>Asistent JUDr. Hendrychové</i> <u>Mgr. Jan David</u></p>	<p><u>Marie Kussmannová</u> <u>Blanka Jedličková</u> Petra Andrllová</p>
18		Nový nápad nepřidělen				
19		Nový nápad nepřidělen				
20	Cm	<p>1) Rozhodování podle § 9 odst. 2 písm. e), f), j), k), l), m), n), o) o.s.ř. z obvodu okresních soudů Ústeckého kraje - každá 1. věc nápadu</p> <p>2) návrhy na vydání platebního rozkazu z obvodu okresních soudů Ústeckého kraje - každá 1. věc nápadu</p> <p>3) rozhodování dle § 3 odst. 2 písm. a) zák. č. 292/2013 Sb. s výjimkou věcí přidělovaných do soudních odd. 68 a 72 Cm - každá 1. věc nápadu</p> <p>4) Rozhodování dle §§ 65, 67, 68 a 69 zák. č. 90/2012 Sb. - každá 1. věc nápadu</p> <p>5) Rozhodování dle § 228 o.s.ř. o žalobách na obnovu řízení vedených v rejstřících K a Kv - každá 1. věc nápadu</p> <p>6) Rozhodování dle § 229 o.s.ř. o žalobách pro zmatečnost vedených v rejstřících K a Kv - každá 1. věc nápadu</p> <p>7) Rozhodování dle § 229 o.s.ř. o žalobách pro zmatečnost vedených v rejstříku 61 Cm</p>	<p>JUDr. Stanislav Sviták JUDr. Jindra Nejtková</p>		<p><u>Renata Beranová</u> Bc. Veronika Brandejská</p>	<p><u>Helena Donátová</u> <u>Jana Valášková</u> Monika Černá</p>
	Nc	8) Rozhodování dle § 3 písm. b),c), d), e) zák. č. 292/2013 Sb.				

		- každá 1. věc nápadu 9) Rozhodování o návrzích na zajištění důkazu před zahájením řízení dle § 78 o.s.ř., a návrzích dle § 78b o.s.ř.				
21		Nový nápad nepřidělen				
22		Nový nápad nepřidělen				
23		Nový nápad nepřidělen				
24	<i>Cm</i>	1) Rozhodování podle § 9 odst. 2 písm. e), f), j), k), l), m), n), o) o.s.ř. z obvodu okresních soudů Ústeckého kraje - každá 5. věc nápadu 2) Návrhy na vydání platebního rozkazu z obvodu okresních soudů Ústeckého kraje - každá 5. věc nápadu 3) Rozhodování dle § 3 odst. 2 písm. a) zák. č. 292/2013 Sb. s výjimkou věcí přidělovaných do soudních odd. 68 a 72 Cm - každá 5. věc nápadu 4) Rozhodování dle §§ 65, 67, 68 a 69 zák. č. 90/2012 Sb. - každá 5. věc nápadu 5) Rozhodování dle § 228 o.s.ř. o žalobách na obnovu řízení vedených v rejstřících K a Kv - každá 5. věc nápadu 6) Rozhodování dle § 229 o.s.ř. o žalobách pro zmatečnost vedených v rejstřících K a Kv - každá 5. věc nápadu 7) Rozhodování ve věcech převedených z oddělení - 22 Sm, 24 Sm - 19 Sm, 23 Sm z okresů Děčín, Chomutov, Louny, Most 8) Rozhodování o žalobách na obnovu řízení dle § 228 o.s.ř. ve věcech evidovaných v rejstřících - 22 Sm, 24 Sm - 19 Sm, 23 Sm z okresů Děčín, Chomutov, Louny, Most 9) Rozhodování o žalobách pro zmatečnost dle § 229 o.s.ř. ve věcech evidovaných v rejstřících - 33 Sm - 19 Sm, 23 Sm z okresů Litoměřice, Teplice, Ústí n.L. - 33 Cm	Mgr. Jiří Fellner JUDr. Michal Mědílek		Natalie Smetanová Jaroslava Matějková	Helena Donátová Jana Valášková Monika Černá
	<i>Nc</i>	10) Rozhodování o návrzích na ustanovení znalce dle zák. č. 90/2012 Sb. o obchodních společnostech a družstvech z obvodu okresních soudů Ústeckého kraje - každá 1. věc nápadu 11) Rozhodování dle § 3 písm. b), c), d), e) zák. č. 292/2013 Sb.				

		- každá 5. věc nápadu			
25	Cm	Nový nápad nepřidělen			
26	Cm	Nový nápad nepřidělen			
	Nc	Nový nápad nepřidělen			
27		Nový nápad nepřidělen			
32		Nový nápad nepřidělen			
33	Cm	<p>1) Rozhodování podle § 9 odst. 2 písm. e), f), j), k), l), m), n), o) o.s.ř. z obvodu okresních soudů Ústeckého kraje - každá 2. věc nápadu</p> <p>2) návrhy na vydání platebního rozkazu z obvodu okresních soudů Ústeckého kraje - každá 2. věc nápadu</p> <p>3) rozhodování dle § 3 odst. 2 písm. a) zák.č. 292/2013 Sb. s výjimkou věci přidělovaných do soudních odd. 68 a 72 Cm - každá 2. věc nápadu</p> <p>4) Rozhodování dle §§ 65, 67, 68 a 69 zák. č. 90/2012 Sb. - každá 2. věc nápadu</p> <p>5) Rozhodování dle § 228 o.s.ř. o žalobách na obnovu řízení vedených v rejstřících K a Kv - každá 2. věc nápadu</p> <p>6) Rozhodování dle § 229 o.s.ř. o žalobách pro zmatečnost vedených v rejstřících K a Kv - každá 2. věc nápadu</p> <p>7) Rozhodování ve věcech převedených z oddělení - 33 Sm - 19 Sm, 23 Sm z okresů Litoměřice, Teplice, Ústí n.L.</p> <p>8) Rozhodování dle § 228 o.s.ř. o žalobách na obnovu řízení evidovaných v rejstřících - 33 Sm - 19 Sm, 23 Sm z okresů Litoměřice, Teplice, Ústí n.L.</p> <p>9) Rozhodování dle § 229 o.s.ř. o žalobách pro zmatečnost evidovaných v rejstřících - 22 Sm, 24 Sm - 19 Sm, 23 Sm z okresů Děčín, Chomutov, Louny, Most - 24 Cm</p>	JUDr. Michal Mědílek JUDr. Andrea Esterková	Jaroslava Matějková Irena Koudelková	Bc. Martina Slancová Jana Vildová Ivana Kroisová
	Nc	<p>12) Rozhodování dle § 3 písm. b), c), d, e) zák. č. 292/2013 Sb. - každá 2. věc nápadu</p> <p>13) Rozhodování o návrzích na nařízení předběžného opatření dle § 74 o.s.ř. z obvodu Ústeckého kraje - každá 1. věc nápadu</p>			

43	INS	1) Rozhodování ve věcech insolvenčního řízení podle zák. č. 182/2006 Sb. z obvodu Ústeckého kraje s výjimkou věcí, v nichž je dlužníkem finanční instituce (§ 2 písm. k) z. č. 182/2006 Sb.) - každá 1. věc nápadu	Mgr. Magdaléna Ryvolová JUDr. Petra Švamberská <i>zastupuje soudní odd. 44</i>		Radek Třešňák Jaroslava Kalezičová Markéta Hypšová <i>asistent Mgr. Ryvolové</i> <u>Mgr. Petr Spěrk</u>	Radka Hladíková Markéta Hypšová Martina Mühlbauerová
	ICm	2) Rozhodování v incidenčních sporech vyvolaných insolvenčním řízením v odd. 43 INS (§ 7a písm. b) zák. č. 182/2006 Sb.) 3) Rozhodování o žalobách pro zmatečnost věci evidovaných v rejstříku 44 INS				
	Cm	4) Rozhodování dle § 7a písm. c), d), e) zák. č. 182/2006 Sb. vázících se k řízení, vedených v odd. 43				
	Nc	5) Vyřizování podání s vazbou na insolvenční a konkurzní řízení - každá 1. věc nápadu 6) Rozhodování ve věcech povinných úschov vzniklých v insolvenčním řízení v odd. 43 INS				
44	INS	1) Nový nápad nepřidělen	JUDr. Petra Švamberská Mgr. Magdaléna Ryvolová <i>zastupuje soudní odd. 43 a 81</i>		Jaroslava Kalezičová Radek Třešňák Bc. Lenka Ondřejková Markéta Polcarová <i>asistent JUDr. Švamberské</i> <u>Mgr. Radka Poláková</u>	Lenka Švermová Bc. Lenka Ondřejková Markéta Polcarová Stanislava Jarkovská
	ICm	2) Rozhodování v incidenčních sporech vyvolaných insolvenčním řízením v odd. 44 INS (§ 7a písm. b) zák. č. 182/2006 Sb.) 3) Rozhodování o žalobách pro zmatečnost věci evidovaných v rejstříku 43 a 81 INS				
	Cm	4) Rozhodování dle § 7a písm. c), d), e) zák. č. 182/2006 Sb. vázících se k řízení, vedených v odd. 44				
	Nc	5) Vyřizování podání s vazbou na insolvenční a konkurzní řízení - každá 2. věc nápadu 6) Rozhodování ve věcech povinných úschov vzniklých v insolvenčním řízení v odd. 44 INS				
45	INS	1) Nový nápad nepřidělen	JUDr. Jaroslava Mištová Mgr. Luboš Dörfl <i>zastupuje soudní odd. 88</i>		neobsazeno Vlasta Blažková Martina Strohová <i>Asistent JUDr. Mištové</i> <u>Mgr. et Mgr. Vítězslav Orava</u>	Vlasta Blažková Petra Konopásková Martina Strohová
	ICm	2) Rozhodování v incidenčních sporech vyvolaných insolvenčním řízením v odd. 45 INS (§ 7a písm. b) zák. č. 182/2006 Sb.) 3) Rozhodování o žalobách pro zmatečnost věci evidovaných v rejstříku 88 INS				
	Cm	4) Rozhodování dle § 7a písm. c), d), e) zák. č. 182/2006 Sb. vázících se k řízení, vedených v v odd. 45				
	Nc	5) Vyřizování podání s vazbou na insolvenční a konkurzní řízení				

		<p>- každá 3. věc nápadu</p> <p>6) Rozhodování ve věcech povinných úschov vzniklých v insolvenčním řízení v odd. 45 INS</p> <p>7) Rozhodování ve věcech všeobecného rejstříku, týkající se všeobecných podání v obchodních věcech z obvodu okresních soudů Ústeckého kraje</p> <p>8) Vyřizování žádosti na zveřejnění úpadku dle Nařízení Rady (ES) č. 1346/2000 o úpadkovém řízení z obvodu okresních soudů Ústeckého kraje</p> <p>9) Rozhodování o soudních smírech před zahájením řízení</p>				<p>Milada Nová Helena Příhodová</p>
46	<i>INS</i>	<p>1) Rozhodování ve věcech insolvenčního řízení podle zák. č. 182/2006 Sb. z obvodu Ústeckého kraje s výjimkou věcí, v nichž je dlužníkem finanční instituce (§ 2 písm. k) z. č. 182/2006 Sb.) - každá 2. věc nápadu</p>	<p>Mgr. Ing. Monika Fraňková (stáž) JUDr. Irena Lacinová <i>zastupuje soudní odd. 71</i></p>		<p><u>Martina Včelová</u> <u>Eva Koutová</u></p> <p><i>Asistent Mgr. Ing. Fraňkové</i> <u>Mgr. Veronika Ullíková</u></p>	<p><u>Jana Košťálová</u> <u>Šárka Kenderešová</u> Petra Pavlíčková</p>
	<i>ICm</i>	<p>2) Rozhodování v incidenčních sporech vyvolaných insolvenčním řízením v odd. 46 INS (§ 7a písm. b) zák. č. 182/2006 Sb.)</p> <p>3) Rozhodování o žalobách pro zmatečnost věci evidovaných v rejstříku 71 INS</p>				
	<i>Cm</i>	<p>4) Rozhodování dle § 7a písm.c), d), e) zák.č. 182/2006 Sb. vázících se k řízení, vedených v odd. 46</p>				
	<i>Nc</i>	<p>5) Vyřizování podání s vazbou na insolvenční a konkurzní řízení - každá 4. věc nápadu</p> <p>6) Rozhodování ve věcech povinných úschov vzniklých v insolvenčním řízení v odd. 46 INS</p>				

61	Cm	<p>1) Rozhodování podle § 9 odst. 2 písm. e), f), j), k), l), m), n), o) o.s.ř. z obvodu okresních soudů Ústeckého kraje - každá 3. věc nápadu</p> <p>2) návrhy na vydání platebního rozkazu z obvodu okresních soudů Ústeckého kraje - každá 3. věc nápadu</p> <p>3) Rozhodování dle § 3 odst. 2 písm. a) zák. č. 292/2013 Sb. s výjimkou věcí přidělovaných do soudních odd. 68 a 72 Cm - každá 3. věc nápadu</p> <p>4) Rozhodování dle §§ 65, 67, 68 a 69 zák. č. 90/2012 Sb. - každá 3. věc nápadu</p> <p>6) Rozhodování dle § 228 o.s.ř. o žalobách na obnovu řízení vedených v rejstřících K a Kv - každá 3. věc nápadu</p> <p>7) Rozhodování dle § 229 o.s.ř. o žalobách pro zmatečnost vedených v rejstřících K a Kv - každá 3. věc nápadu</p> <p>8) Rozhodování dle § 229 o.s.ř. o žalobách pro zmatečnost vedených v rejstříku 20 Cm - každá 3. věc nápadu</p> <p>9) Rozhodování o drobných nárocích podle Nařízení Evropského parlamentu a Rady ES č. 861/2007 z obvodu okresních soudů Ústeckého kraje</p>	<p>JUDr. Jindra Nejtková JUDr. Stanislav Sviták</p>		<p><u>Bc. Veronika Brandejská</u> <u>Renata Beranová</u></p>	<p><u>Bc. Martina Slancová</u> <u>Jana Vildová</u> Ivana Kroisová</p>
	Nc	<p>10) Rozhodování dle § 3 písm. b), c), d), e) zák. č. 292/2013 Sb.</p>				
68	Cm	<p>1) Rozhodování podle § 9 odst. 2 písm. h), i) o.s.ř. z obvodu okresních soudů Ústeckého kraje</p> <p>2) Rozhodování podle § 9 odst. 2 písm. e), f), j), k), l), m), n), o) o.s.ř. z obvodu okresních soudů Ústeckého kraje - každá 4. věc nápadu</p> <p>3) Návrhy na vydání platebního rozkazu z obvodu okresních soudů Ústeckého kraje - každá 4. věc nápadu</p> <p>4) Rozhodování dle § 3 odst. 2 písm. a) zák. č. 292/2013 Sb. s výjimkou věcí přidělovaných do soudních odd. 72 Cm a věcí uvedených pod bodem 5) - každá 4. věc nápadu</p> <p>5) Rozhodování podle § 3 odst. 2 písm. a) zák. č. 292/2013 Sb. ve věcech zrušení a likvidace právnických osob, jmenování, odvolávání likvidátora, vč. určení odměny likvidátora z obvodu okresních soudů Ústeckého kraje - každá 1. až 3. věc nápadu</p>	<p>JUDr. Andrea Esterková JUDr. Michal Mědílek pro bod 5) JUDr. Josef Růžička</p>		<p><u>Irena Koudelková</u> (kromě bodu 11) <u>Jaroslava Matějková</u></p> <p>pro bod 5) <u>Renata Lejnarová</u> <u>Gabriela Chocholetá</u></p> <p>Pro bod 11) a 12) <u>Gabriela Chocholetá</u></p>	<p><u>Marie Kussmannová</u> <u>Blanka Jedličková</u> Petra Andrllová</p>

		<p>6) Rozhodování dle § 229 o.s.ř. o žalobách pro zmatečnost evidovaných v rejstříku 72 Cm - každá 4. věc nápadu</p> <p>7) Rozhodování dle § 229 o.s.ř. o žalobách pro zmatečnost vedených v rejstřících K a Kv - každá 4. věc nápadu</p> <p>8) Rozhodování ve věcech převedených z rejstříků Ro a ERo</p> <p>9) Rozhodování o žalobách na obnovu řízení dle § 228 o.s.ř. ve věcech evidovaných v rejstřících - Ro a ERo</p> <p>10) Rozhodování o žalobách pro zmatečnost dle § 229 o.s.ř. ve věcech evidovaných v rejstřících - Ro a ERo</p>				
	<i>EPR</i>	11) Rozhodování o návrzích na vydání elektronického platebního rozkazu z obvodu okresních soudů Ústeckého kraje				
	<i>ECm</i>	12) Rozhodování ve věcech převedených z rejstříku EPR				
	<i>EVCm</i>	13) Rozhodování o návrzích na vydání evropského platebního rozkazu z obvodu okresních soudů Ústeckého kraje				
	<i>Nc</i>	<p>14) Rozhodování dle § 3 písm. b), c), d), e) zák. č. 292/2013 Sb. - každá 4. věc nápadu</p> <p>15) Rozhodování o návrzích na ustanovení znalce dle zák. č. 90/2012 Sb. o obchodních společnostech a družstvech z obvodu okresních soudů Ústeckého kraje - každá 1. věc nápadu</p> <p>16) Rozhodování o návrzích na nařízení předběžného opatření dle § 74 o.s.ř. z obvodu okresních soudů Ústeckého kraje - každá 2. věc nápadu</p> <p>17) Rozhodování o podaných podnětech ke zrušení právnických osob a nařízení jejich likvidace z obvodu okresních soudů Ústeckého kraje - každá 1. až 3. věc nápadu</p> <p>18) Vyřizování žádostí o vydání osvědčení o vykonatelnosti veřejné listiny vydané českým orgánem, která je exekučním titulem v ČR, pro účely výkonu v jiném členském státě EU dle čl. 58 nařízení Rady č. 44/2001</p>				
69	<i>INS</i>	1) Rozhodování. ve věcech insolvenčního řízení podle § 7b zák.č. 182/2006 Sb z obvodu Ústeckého kraje s výjimkou věcí, v nichž je dlužníkem finanční instituce (§ 2 písm. k) z.č. 182/2006 Sb.) - každá 3. věc nápadu	Mgr. Ing. Alexandra Skálová Mgr. Jáchym Oswald <i>zastupuje soudní odd. 85</i>		Magdaléna Hrudková Mgr. Monika Vejdělková Lucie Dolenská	Lucie Dolenská Kamila Šindelářová Radmila Hančíčová

	<i>ICm</i>	2) Rozhodování v incidenčních sporech vyvolaných insolvenčním řízením v odd. 69 INS (§ 7a písm. b) zák.č. 182/2006 Sb.) 3) Rozhodování o žalobách pro zmatečnost věci evidovaných v rejstříku 85 INS			<i>Asistent Mgr. Ing. Skálové</i> <u>Mgr. Tomáš Uldrých</u>	
	<i>Cm</i>	4) Rozhodování dle § 7a písm. c), d),e) zák.č. 182/2006 Sb. vázících se k řízení, vedených v odd. 69				
	<i>Nc</i>	5) Vyřizování podání s vazbou na insolvenční a konkurzní řízení - každá 5. věc nápadu 6) Rozhodování ve věcech povinných úschov vzniklých v insolvenčním řízení v odd. 69 INS				
70	<i>INS</i>	1) Nový nápad nepřidělen Specializace - věci, v nichž je dlužníkem finanční instituce (§ 2 písm. k) z.ř. 182/2006 Sb.)	JUDr. Eva Sixtová Mgr. Jáchym Oswald <i>zastupuje soudní odd. 85</i>		Vlasta Vincencová <i>Magdaléna Hrudková</i> <i>Asistentka JUDr. Sixtové</i> <u>Mgr. Alice Vokatá</u>	Gabriela Hubková <u>David Havel</u> Michaela Vajdišová
	<i>ICm</i>	2) Rozhodování v incidenčních sporech vyvolaných insolvenčním řízením v odd. 70 INS (§ 7a písm. b) zák.č. 182/2006 Sb.) 3) Rozhodování o žalobách pro zmatečnost věci evidovaných v rejstříku 85 INS				
	<i>Cm</i>	4) Rozhodování dle § 7a písm.c), d), e) zák.č. 182/2006 Sb. vázících se k řízení, vedených v odd. 70				
	<i>Nc</i>	5) Vyřizování podání s vazbou na insolvenční řízení - každá 6. věc nápadu 6) Rozhodování ve věcech povinných úschov vzniklých v insolvenčním řízení v odd. 70 INS				
71	<i>INS</i>	1) Rozhodování ve věcech insolvenčního řízení podle § 7b zák.č. 182/2006 Sb. z obvodu Ústeckého kraje s výjimkou věcí, v nichž je dlužníkem finanční instituce (§ 2 písm. k) z.č. 182/2006 Sb.) - každá 4. věc nápadu	JUDr. Irena Lacinová Mgr. Ing. Monika Fraňková <i>zastupuje soudní odd. 46</i>		Eva Koutová <u>Martina Včelová</u> Iva Kraková <i>Asistent JUDr. Lacinové</i> <u>Mgr. Adam Čičmanec</u>	Věra Štráchalová <u>Iva Kraková</u> Daniela Baboráková
	<i>ICm</i>	2) Rozhodování v incidencečních sporech vyvolaných insolvenčním řízením v odd. 71 INS (§ 7a písm. b) zák.č. 182/206 Sb.) 3) Rozhodování o žalobách pro zmatečnost věci evidovaných v rejstříku 46 INS				
	<i>Cm</i>	4) Rozhodování dle § 7a písm. c), d), e) zák.č. 182/2006 Sb. vázících se k řízení, vedených v odd. 71				

	<i>Nc</i>	<p>5) Vyřizování podání s vazbou na insolvenční a konkurzní řízení - každá 7. věc nápadu</p> <p>6) Rozhodování ve věcech povinných úschov vzniklých v insolvenčním řízení v odd. 71 INS</p>				
72	<i>Cm</i>	<p>1) Rozhodování podle § 3 odst. 2 písm. a) zák. č. 292/2013 Sb. ve věcech zrušení a likvidace právnických osob, jmenování a odvolávání likvidátora, vč. určení odměny likvidátora z obvodu okresních soudů Ústeckého kraje - každá 4. až 10. věc nápadu</p> <p>2) Rozhodování dle § 229 o.s.ř. o žalobách pro zmatečnost evidovaných v rejstříku 26 Cm a 68 Cm</p>	<p>JUDr. Josef Růžička JUDr. Andrea Esterková</p>		<p><u>Renata Lejnarová</u> <u>Irena Koudelková</u></p>	<p><u>Kamila Švábová</u>¹</p>
	<i>Nc</i>	<p>3) Rozhodování o podaných podnětech ke zrušení právnických osob a nařízení jejich likvidace z obvodu okresních soudů Ústeckého kraje - každá 4. až 10. věc nápadu</p> <p>4) Rozhodování o návrzích na ustanovení znalce dle zák. č. 90/2012 Sb. o obchodních společnostech a družstvech z obvodu okresních soudů Ústeckého kraje - každá 2. a 3. věc nápadu</p>				
74	<i>INS</i>	<p>1) Rozhodování ve věcech insolvenčního řízení podle § 7b zák. č. 182/2006 Sb. z obvodu Ústeckého kraje s výjimkou věcí, v nichž je dlužníkem finanční instituce (§ 2 písm. k) z.č. 182/2006 Sb.) - každá 5. věc nápadu</p>	<p>Mgr. Iva Černá Mgr. Lucie Hartlová <i>zastupuje soudní odd. 79</i></p>		<p><u>Andrea Žitná</u> <u>Miroslava Fábryová</u></p> <p><i>Asistent Mgr. Černé</i> <u>Mgr. Josef Pakandl</u></p>	<p><u>Iva Sloupová</u> <u>Jana Černá</u> Lenka Strohbauchová</p>
	<i>ICm</i>	<p>2) Rozhodování v incidenčních sporech vyvolaných insolvenčním řízením v odd. 74 INS (§ 7a písm. b) zák. č. 182/2006 Sb.)</p> <p>3) Rozhodování o žalobách pro zmatečnost věcí evidovaných v rejstříku 79 INS</p>				
	<i>Cm</i>	<p>4) Rozhodování dle § 7a písm. c), d., e) zák. č. 182/2006 Sb. vážících se k řízení, vedených v odd. 74</p>				
	<i>Nc</i>	<p>5) Vyřizování podání s vazbou na insolvenční a konkurzní řízení - každá 8. věc nápadu</p> <p>6) Rozhodování ve věcech povinných úschov vzniklých v insolvenčním řízení v odd. 74 INS</p>				
77	<i>INS</i>	<p>1) Nový nápad nepřidělen</p>	<p>Mgr. Vratislav Morvay JUDr. Zuzana Berčíková <i>zastupuje soudní odd. 91</i></p>		<p><u>neobsazeno</u></p> <p><u>Lenka Čapková</u> <u>Lucie Macíková</u></p> <p><i>Asistentky Mgr. Morvaye</i> <u>Mgr. Vladimíra Kodatová</u></p>	<p><u>Lenka Čapková</u> <u>Lucie Macíková</u> Kateřina Vachovcová</p>
	<i>ICm</i>	<p>2) Rozhodování v incidenčních sporech vyvolaných insolvenčním řízením v odd. 77 INS (§7a písm. b) zák. č. 182/2006 Sb.)</p> <p>3) Rozhodování o žalobách pro zmatečnost věcí evidovaných v rejstříku 91 INS</p>				
	<i>Cm</i>	<p>4) Rozhodování dle § 7a písm. c), d), e) zák. č.</p>				

		182/2006 Sb. vázících se k řízení vedených v odd. 77 INS			<u>Mgr. Květoslava Lasovská</u>	
	<i>Nc</i>	5) Rozhodování ve věcech povinných úschov vzniklých v insolvenčním řízení v odd. 77 INS - nápad Nc nepřidělen				
79	<i>INS</i>	1) Rozhodování ve věcech insolvenčního řízení podle § 7b zák.č. 182/2006 Sb. z obvodu Ústeckého kraje s výjimkou věcí, v nichž je dlužníkem finanční instituce (§ 2 písm. k) z.č. 182/2006 Sb.) - každá 6. věc nápadu	Mgr. Lucie Hartlová Mgr. Iva Černá		<u>Miroslava Fábřová</u> <u>Andrea Žitná</u> Štěpánka Heřmánková Jana Okrutová <i>Asistentka Mgr. Hartlové</i> <u>Mgr. Veronika Suchoňová</u>	<u>Jindra Vejmanová</u> <u>Štěpánka Heřmánková</u> Jana Okrutová
	<i>ICm</i>	2) Rozhodování v incidenčních sporech vyvolaných insolvenčním řízením v odd. 79 INS (§ 7a písm. b) zák.č. 182/2006 Sb.) 3) Rozhodování o žalobách pro zmatečnost věci evidovaných v rejstříku 74 INS				
	<i>Cm</i>	4) Rozhodování dle § 7a písm. c), d), e) zák.č. 182/2006 Sb. vázících se k řízení, vedených v odd. 79				
	<i>Nc</i>	5) Vyřizování podání s vazbou na insolvenční řízení - každá 9. věc nápadu 6) Rozhodování ve věcech povinných úschov vzniklých v insolvenčním řízení v odd. 79 INS				
81	<i>INS</i>	1) Nový nápad nepřidělen	Mgr. Magdaléna Ryvolová JUDr. Petra Švamberská <i>zastupuje soudní odd. 44</i>		<u>Radek Třešňák</u> <u>Jaroslava Kalezičová</u> Markéta Hypšová <i>Asistent Mgr. Ryvolové</i> <u>Mgr. Petr Sperk</u>	<u>Radka Hladíková</u> <u>Markéta Hypšová</u> Martina Mühlbauerová
	<i>ICm</i>	2) Rozhodování v incidenčních sporech vyvolaných insolvenčním řízením v odd. 81 INS (§ 7a písm. b) zák.č. 182/2006 Sb.) 3) Rozhodování o žalobách pro zmatečnost věci evidovaných v rejstříku 44 INS				
	<i>Cm</i>	4) Rozhodování dle § 7a písm. c),d), e) zák.č. 182/2006 Sb. vázících se k řízení, vedených v odd. 81				
	<i>Nc</i>	5) Rozhodování ve věcech povinných úschov vzniklých v insolvenčním řízení v odd. 81 INS - nápad Nc nepřidělen				
85	<i>INS</i>	1) Rozhodování ve věcech insolvenčního řízení podle § 7b zák.č. 182/2006 Sb. z obvodu Ústeckého kraje s výjimkou věcí, v nichž je dlužníkem finanční instituce (§ 2 písm. k) z.č. 182/2006 Sb.) - každá 7. věc nápadu - každá 8. věc nápadu	Mgr. Jáchym Oswald (stáž) JUDr. Eva Sixtová <i>zastupuje soudní odd. 70</i>		<u>Mgr. Monika Vejdělková</u> <u>Vlasta Vincencová</u> Eva Adamcová <i>Asistentka JUDr. Oswalda</i> <u>Mgr. Květoslava Viktorýnová</u>	<u>Markéta Horňáková</u> <u>Eva Adamcová</u> Jana Zimová
	<i>ICm</i>	2) Rozhodování v incidenčních sporech vyvolaných insolvenčním řízením v odd. 85 INS (§ 7a písm. b) zák.č. 182/206 Sb.)				

		<p>3) Rozhodování o žalobách pro zmatečnost věcí evidovaných v rejstříku 69 + 70 INS</p> <p><i>Cm</i> 4) Rozhodování dle § 7a písm. c),d), e) zák.č. 182/2006 Sb. vázících se k řízení, vedených v odd. 85</p> <p><i>Nc</i> 5) Vyřizování podání s vazbou na insolvenční a konkurzní řízení - každá 10. věc nápadu</p> <p>6) Rozhodování ve věcech povinných úschov vzniklých v insolvenčním řízení v odd. 85 INS</p>				
88	<i>INS</i>	1) Nový nápad nepřidělen	Mgr. Luboš Dörfl JUDr. Jaroslava Mištová <i>zastupuje soudní odd. 45</i>		Martina Strohová Vlasta Blažková <i>Asistentka Mgr. Dörfla</i> <u>Mgr. Romana Hálová</u>	<u>Martina Strohová</u> ¹ <u>Martina Pánková</u> ¹ Vlasta Blažková
	<i>ICm</i>	2) Rozhodování v incidenčních sporech vyvolaných insolvenčním řízením v odd. 77 INS (§ 7a písm. b) zák.č. 182/2006 Sb.) 3) Rozhodování o žalobách pro zmatečnost věcí evidovaných v rejstříku 45 INS				
	<i>Cm</i>	4) Rozhodování dle § 7a písm. c), d), e) zák.č. 182/2006 Sb. vázících se k řízení, vedených v odd. 77 5) Rozhodování ve sporech vyvolaných konkurzním řízením ve věcech K				
	<i>Nc</i>	6) Rozhodování ve věcech povinných úschov vzniklých v insolvenčním řízení v odd. 77 INS				
89	<i>INS</i>	1) Rozhodování ve věcech insolvenčního řízení podle § 7 zák. č. 182/2006 Sb. z obvodu Ústeckého kraje s výjimkou věcí, v nichž je dlužníkem finanční instituce (§ 2 písm. k) z. č. 182/2006 Sb.) - každá 9. věc nápadu	Mgr. Vratislav Morvay JUDr. Zuzana Berčíková <i>zastupuje soudní odd. 91</i>		<u>neobsazeno</u> Lenka Čapková Lucie Macíková <i>Asistentky Mgr. Morvaye</i> <u>Mgr. Vladimíra Kodatová</u> <u>Mgr. Květoslava Lasovská</u>	<u>Lenka Čapková</u> <u>Lucie Macíková</u> Kateřina Vachovcová
	<i>ICm</i>	2) Rozhodování v incidenčních sporech vyvolaných insolvenčním řízením v odd. 89 INS (§7a písm. b) zák. č. 182/2006 Sb.) 3) Rozhodování o žalobách pro zmatečnost věcí evidovaných v rejstříku 91 INS				
	<i>Cm</i>	4) Rozhodování dle §7a písm. c), d), e) zák. č. 182/2006 Sb. vázících se k řízení, vedených v odd. 89 INS				
	<i>Nc</i>	5) Vyřizování podání s vazbou na insolvenční a konkurzní řízení - každá 11. věc nápadu 6) Rozhodování ve věcech povinných úschov vzniklých v insolvenčním řízení v odd. 89 INS				

91	<i>INS</i>	1) Rozhodování ve věcech insolvenčního řízení podle § 7b zák. č. 182/2006 Sb. z obvodu Ústeckého kraje s výjimkou věcí, v nichž je dlužníkem finanční instituce (§ 2 písm. k) z. č. 182/2006 Sb.) <u>- každá 10. věc nápadu</u> <u>- každá 11. věc nápadu</u>	JUDr. Zuzana Berčíková Mgr. Vratislav Morvay <i>zastupuje soudní odd. 77 a 89</i>	Jana Horáčková Denisa Hlavová <i>Asistent JUDr. Berčíkové</i> Mgr. Tomáš Čuda	Denisa Hlavová Petra Gabrielová Kateřina Poláčková
	<i>ICm</i>	2) Rozhodování v incidenčních sporech vyvolaných insolvenčním řízením v odd. 91 INS (§ 7a písm. b) zák. č. 182/2006 Sb.) 3) Rozhodování o žalobách pro zmatečnost věci evidovaných v rejstříku 77 a 89 INS			
	<i>Cm</i>	4) Rozhodování dle § 7a písm. c), d), e) zák. č. 182/2006 Sb. vážících se k řízení, vedených v odd. 91			
	<i>Nc</i>	5) Vyřizování podání s vazbou na insolvenční a konkursní řízení <u>- každá 12. věc nápadu</u> 6) Rozhodování ve věcech povinných úschov vzniklých v insolvenčním řízení v odd. 91 INS			
				Romana Blažičková <i>Zástup: Milada Nová</i>	<ul style="list-style-type: none"> ➤ Vykonává činnost dle pokynů vedoucí úseku k zajištění chodu insolvenčního oddělení ➤ Vykonává činnost správkyň aplikací ISIR, ISKS, CEPR
				Nataša Lehrová	<ul style="list-style-type: none"> ➤ Vykonává činnost dle pokynů vedoucí úseku Helena Příhodové v odd. Cm
				Martina Šímová	<ul style="list-style-type: none"> ➤ Vykonává činnost dle pokynů vedoucí úseku k zajištění chodu insolvenčního oddělení
				Tereza Prošková	<ul style="list-style-type: none"> ➤ Vykonává činnost zapisovatelky k zajištění chodu insolvenčního oddělení
				Alena Slezáková	<ul style="list-style-type: none"> ➤ Vykonává činnost správkyň aplikací ISVKS pro obchodní úsek

¹ **Rejstříková vedoucí** - vykonává činnosti vedoucí kanceláře dle § 5 a § 8 v. k. ř. a § 6/9 vyhlášky 37/1992 Sb., j. ř., ve vztahu k oddělení, v němž je zařazena.

Veřejné rejstříky právnických a fyzických osob - pracoviště Ústí nad Labem

Soudní odd.	Věci	Obor a vymezení působnosti	<u>Předseda senátu</u> Samosoudce Zástupce	x	<u>Vyšší soudní úřednice</u> Soudní tajemnice <u>Asistent soudce</u> Zástupce	<u>Vedoucí kanceláře</u> Zástupce Přídělení pracovníci
65	OR L N U S O	<p>1) Rozhodování ve věcech veřejného rejstříku právnických a fyzických osob dle z.č. 304/2013 Sb. - v oddílech A (s výjimkou rozhodování o návrzích fyzických osob), B, C, Dr, Zs a H (OR) - ve věcech nadací a nadačních fondů (N) - ve věcech obecně prospěšných společností (O) - ve věcech rejstříku ústavu (U) z obvodu okresů: Chomutov, Louny – v oddílu C Ústí n. L.</p> <p>- ve věcech spolkového rejstříku (L) z obvodu všech okresů Ústeckého kraje</p> <p>2) Rozhodování ve věcech veřejného rejstříku právnických a fyzických osob dle zák.č. 304/2013 Sb. - v oddílech A (o návrzích fyzických osob), Pr (OR) - ve věcech společenství vlastníků jednotek (S)</p>	JUDr. Josef Růžička JUDr. Stanislav Sviták		<p><u>Marcela Fischerová</u></p> <p><u>Jarmila Cízová</u></p> <p><u>René Vaňousek</u> <u>Gabriela Uličná</u></p> <p><u>Lucie Tvrdíková</u>¹</p>	<u>Monika Leflerová</u> Miroslava Johannesová Simona Suchomelová
66	OR L N U S O	<p>1) Rozhodování ve věcech veřejného rejstříku právnických a fyzických osob dle z.č. 304/2013 Sb. - v oddílech A (s výjimkou rozhodování o návrzích fyzických osob), B, C, Dr, Zs a H (OR) - ve věcech nadací a nadačních fondů (N) - ve věcech obecně prospěšných společností (O) - ve věcech rejstříku ústavu (U) z obvodu okresů: Most, Louny – s výjimkou oddílu C Teplice Děčín, Litoměřice</p> <p>2) Rozhodování ve věcech veřejného rejstříku právnických a fyzických osob dle z.č. 304/2013 Sb. - v oddílech A (o návrzích fyzických osob), Pr (OR) - ve věcech společenství vlastníků jednotek (S)</p>	JUDr. Josef Růžička JUDr. Stanislav Sviták		<p><u>Hana Kroufková</u></p> <p><u>Šárka Jackelová</u> <u>Petr Čech</u></p> <p><u>Vendulka Černá</u>¹</p>	<u>Jana Grusserová</u> <u>Lucie Radoušová</u> Věra Horáková
			Ostatní pracovnice obchodního rejstříku	<p><u>Ildikó Chalušová</u> Zástup <i>Monika Lisová</i></p> <p><u>Monika Lisová</u> Zástup <i>Petra Stachová</i></p> <p><u>Petra Stachová</u> Zástup <i>Monika Lisová</i></p>	<p>➤ Pověřená vedením Sbírký listin</p> <p>➤ Sbírká listin</p> <p>➤ Sbírká listin</p>	

	Alena Esentierová	➤ Sbírka listin, práce spojené se skenováním a ve spisovně
	Šárka Růžičková	➤ Spisovna
	Eva Varad'ová	➤ Spisovna
	Stanislava Skrbková	➤ Správkyně dat
	Lucie Srbová	➤ Skenování, zpracovávání elektronických podání do SL

¹ **Lucie Tvrdíková, Vendulka Černá**, soudní tajemnice – v souladu s ustanovením § 6 odst. 2, písm. o) vyhlášky č. 37/1992 Sb. ve znění pozdějších předpisů se pověřují, aby samostatně vykonávaly úkony v řízení o zápisech fyzických osob do veřejného rejstříku, ve věcech zápisů společenství vlastníků jednotek a zápisů příspěvkových organizací (Spr 364/2014)

ZÁPISOVÉ ODDĚLENÍ - Pracoviště Ústí nad Labem

Zápisové oddělení pro všechny úseky: (vyšší podatelna)	Alena Kutheilová	<ul style="list-style-type: none">- vytváření a doplňování datových a textových databank pro všechny úseky- kontrola a tisk podání osobně předaných na elektronických nosičích- provádění autorizované konverze dokumentů (zástup)
	Gabriela Beranová	<ul style="list-style-type: none">- vytváření a doplňování datových a textových databank pro všechny úseky- kontrola a tisk podání osobně předaných na elektronických nosičích
	Monika Dobešová	<ul style="list-style-type: none">- vytváření a doplňování datových a textových databank pro všechny úseky
	Petra Máčková	<ul style="list-style-type: none">- vytváření a doplňování datových a textových databank pro všechny úseky
	Petra Chládková	<ul style="list-style-type: none">- vytváření a doplňování datových a textových databank pro všechny úseky- kontrola a tisk podání osobně předaných na elektronických nosičích- provádění autorizované konverze dokumentů
	Šárka Vostrá	<ul style="list-style-type: none">- vytváření a doplňování datových a textových databank pro všechny úseky- kontrola a tisk podání osobně předaných na elektronických nosičích
	<i>Zástup: navzájem</i>	

	<p>Ilona Doležal Kalfusová</p> <p>Petra Vlachá</p> <p>Stanislava Bendová</p> <p>Tereza Feldsteinová</p> <p><i>Zástup: navzájem</i></p>	<ul style="list-style-type: none"> - příjem a odesílání elektronické pošty, evidence došlých datových zpráv opatřených zaručeným elektronickým podpisem - správa datové schránky KS a souvisejících lokálních aplikací - vytváření a doplňování datových a textových databank pro insolvenční úsek <ul style="list-style-type: none"> - příjem a odesílání elektronické pošty, evidence došlých datových zpráv opatřených zaručeným elektronickým podpisem - správa datové schránky KS a souvisejících lokálních aplikací - vytváření a doplňování datových a textových databank pro insolvenční úsek <ul style="list-style-type: none"> - příjem a odesílání elektronické pošty, evidence došlých datových zpráv opatřených zaručeným elektronickým podpisem - správa datové schránky KS a souvisejících lokálních aplikací - vytváření a doplňování datových a textových databank pro insolvenční úsek - provádění autorizované konverze dokumentů (zástup) <ul style="list-style-type: none"> - příjem a odesílání elektronické pošty, evidence došlých datových zpráv opatřených zaručeným elektronickým podpisem - správa datové schránky KS a souvisejících lokálních aplikací - vytváření a doplňování datových a textových databank pro insolvenční úsek
<p><u>Tiskové centrum pro všechny úseky:</u></p>	<p>Dana Stibingerová <i>zástup: Jana Businská Iveta Knoblochová</i></p>	<ul style="list-style-type: none"> - obsluha tiskáren

ROZVRH PRÁCE pro rok 2016 – pobočka KS v LIBERCI

Organizační struktura pracoviště pobočky KS v Liberci:

V oddělení výkonu je chod soudních kanceláří organizován ve struktuře pracovních týmů. Kanceláře jsou rozděleny na tři úseky – úsek trestní, úsek občanskoprávní, správní a obchodní (oddělení 37,38 a 39) a úsek insolvenční, které jsou řízeny úsekovými vedoucími. Úsekové vedoucí podléhají zástupci ředitele správy KS pro pobočku v Liberci.

Vedoucí úseku trestního – **Bc. Lenka Nedvídková**

Vedoucí úseku občanskoprávního, správního a obchodního – **Marie Veisová**

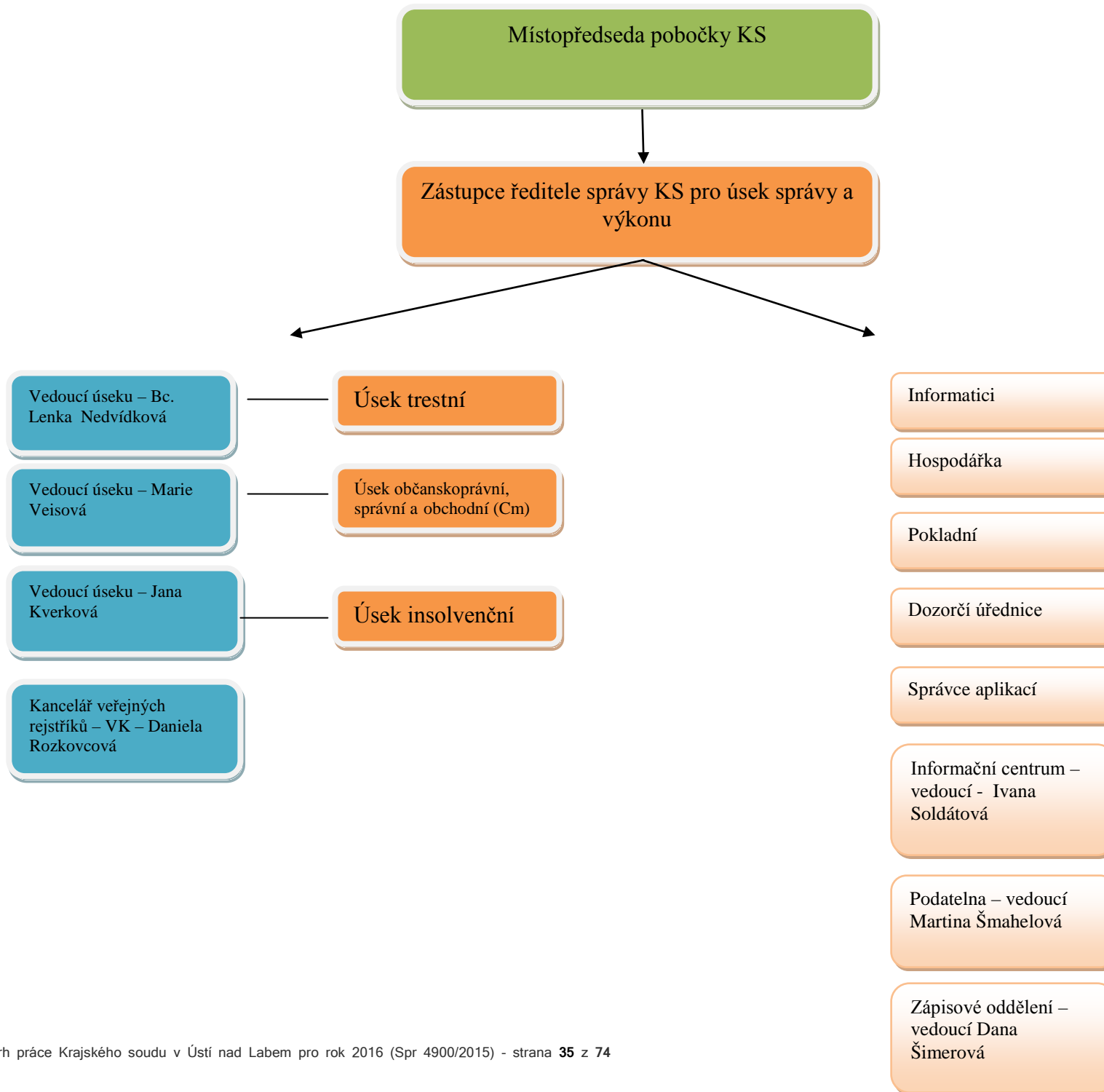
Vedoucí úseku insolvenčního – **Jana Kverková**

Působnost vedoucích úseků – organizace, kontrola a řízení svěřeného úseku, řešení personálních otázek.

Práce v kanceláři veřejných rejstříků je organizována klasicky, jejím vedením je pověřena vedoucí kanceláře.

Správa soudu zajišťuje některé činnosti v oblasti materiálně technického zabezpečení, pokladní služby, informačních technologií, správy aplikací a dohledové činnosti podatelny, vyšší podatelny, informačního centra, zaměstnanci podléhají organizačně přímo zástupci ředitele správy KS pro pobočku v Liberci.

Ve vyšší podatelně, informačním centru a podatelně je vždy jeden ze zaměstnanců oprávněn kontrolovat, organizovat a řídit práci přidělených zaměstnanců ve smyslu § 124 odst. 4 zákoníku práce.



TRESTNÍ ÚSEK

Soudní odd.	Věci	Obor a vymezení působnosti	Předseda senátu Samosoudce Zástupce	Členové senátu: Soudce Zástupce Přisídící	Vyšší soudní úřednice Soudní tajemnice Asistent soudce Zástupce	Protokolující úřednice a rejstříková vedoucí Zástupce Přidělení pracovníci
52	T	<p>1) Rozhodování v trestních věcech krajského soudu jako soudu I. stupně s místní příslušností v okresech Česká Lípa, Jablonec n. N., Liberec včetně věcí cizinců a věcí s mezinárodním prvkem, mimo věci určených specializací pro soudní oddělení 56 a 57 (T)</p> <ul style="list-style-type: none"> - každá 1. věc nápadu <p><u>specializace</u></p> <ul style="list-style-type: none"> a) trestné činy proti životu a zdraví (§ 140 a 167 tr.zák.), trestné činy proti sovobodě a právům na ochranu osobnosti (§ 168 až § 184 tr.zák.) - každá 1. a 2. věc nápadu b) trestné činy proti pořádku ve věcech veřejných (§ 323 až 368 tr. zák.) - každá 1. věc nápadu c) trestné činy obecně nebezpečné (§ 272 až § 292 tr. zák.) - každá 2. věc nápadu <p>2) Rozhodování v trestních věcech krajského soudu, ve kterých je řízení vedeno dle § 449 až § 460 písm.zp) tr.ř. (T)</p> <ul style="list-style-type: none"> - každá 1. věc nápadu 	<p>JUDr. Eva Drahotová <u>1. Mgr. Petr Neumann</u> <u>2. Mgr. Pavel Pachner</u></p>	<p><i>Bernátová Zuzana, PhDr.</i> <i>Brzobohatá Hedvika</i> <i>Doležalová Šárka</i> <i>Hádková Milena</i> <i>Havlová Libuše</i> <i>Hegr Petr</i> <i>Marešová Hana, Bc.</i> <i>Neumannová Drahoslava</i> <i>Potočný Vladimír</i> <i>Miškovský Jiří, Mgr.</i> <i>Větrovec Václav</i></p>	<p>TÝM č. 1 pro odd. 52 Bc. Lenka Nedvídková Lenka Klimešová</p>	<p>Miroslava Sudková 1. <u>Lenka Durchánková</u> 2. <u>Martina Včelišová</u></p> <p>Wanda Fabiny¹ – protokolující úřednice</p>
	Nt	<p>3) Rozhodování o výkonu trestu, o ochranném opatření, o obnově řízení, nepatří-li do rejstříku T (Nt)</p> <ul style="list-style-type: none"> - ve věcech tohoto oddělení <p>o všeobecných a nejasných podáních (Nt)</p> <p>každá 1. věc nápadu</p>				
	Tm	<p>SOUD PRO MLÁDEŽ:</p> <p>4) Rozhodování o trestních věcech krajského soudu jako soudu I. stupně dle z.č. 218/2003 Sb. s místní příslušností v okresech Česká Lípa, Jablonec nad Nisou, Liberec</p>				
	Ntm	<p>5) Rozhodování o výkonu trestu, ochranném opatření ve věcech dle z.č. 218/2003 Sb.</p> <ul style="list-style-type: none"> - ve věcech tohoto oddělení 				

	<i>To</i> <i>Nt</i>	<p>6) Rozhodování v přípravném řízení o stížnostech proti rozhodnutím okresních soudů (To) a státních zástupců (Nt) o vazbě, vyjma věcí, u nichž po podání obžaloby by byla dána věcná příslušnost krajského soudu jako soudu I. stupně</p> <p>- každá 1. věc nápadu</p>		<p>JUDr. Vladimír Velenský JUDr. Milan Skála JUDr. Jarmila Potužáková JUDr. Zuzana Vybíralová</p>		
56	<i>T</i>	<p>1) Rozhodování v trestních věcech krajského soudu jako soudu I. stupně s místní příslušností v okresech Česká Lípa, Jablonec n. N., Liberec včetně cizinců a věcí s mezinárodním prvkem (T)</p> <p>- každá 3. věc nápadu specializace</p> <p>a) trestné činy hospodářské (§ 233 až § 271 tr.zák.)</p> <p>- každá 1. a 2. věc nápadu</p> <p>b) trestné činy proti majetku (§ 205 až § 232 tr. zák.)</p> <p>- každá 1. věc nápadu</p> <p>c) trestné činy proti pořádku ve věcech veřejných (§ 323 až § 368 tr.zák.)</p> <p>- každá 2. věc nápadu</p> <p>2) Rozhodování v trestních věcech krajského soudu, ve kterých je řízení vedeno dle § 449 až § 460 písm.zp) tr.ř. (T)</p> <p>- každá 3. věc nápadu</p>	<p><u>Mgr. Petr Neumann</u> <u>1. Mgr. Pavel Pachner</u> <u>2. Eva Drahotová</u></p>	<p><i>Brožová Olga</i> <i>Hronová Zdeňka</i> <i>Nevrklová Bohuslava,</i> <i>PeaDr.</i> <i>Rozkocová Jitka, MUDr.</i> <i>Uhura Alan Maria, Bc.</i> <i>Miškovská Naděžda</i> <i>Bc. Alena Steffanová</i> <i>Karel Klikar</i> <i>Jana Svobodová</i> <i>Šveňková Vladimíra</i></p>	<p>TÝM č. 2 pro odd. 56 <u>Bc. Lenka Nedvídková</u> Lenka Klimešová</p>	<p><u>Lenka Durchánková</u> <u>1. Martina Včelišová</u> <u>3. Miroslava Sudková</u></p> <p>Wanda Fabinyi¹ – protokolující úřednice</p>
	<i>Nt</i>	<p>3) Rozhodování o výkonu trestu, o ochranném opatření, obnově řízení, nepatří-li do rejstříku T (Nt)</p> <p>- ve věcech tohoto oddělení, o všeobecných a nejasných podáních (Nt)</p> <p>- každá 3. věc nápadu</p> <p>4) Vyřizování dožádání cizozemských soudů (Nt)</p>				
	<i>To</i> <i>Nt</i>	<p>5) Rozhodování v přípravném řízení o stížnostech proti rozhodnutím okresních soudů (To) a státních zástupců (Nt) o vazbě, vyjma věcí, u nichž po podání obžaloby by byla dána věcná příslušnost krajského soudu jako soudu I. stupně</p> <p>každá 3. věc nápadu</p>		<p>JUDr. Vladimír Velenský JUDr. Milan Skála JUDr. Jarmila Potužáková JUDr. Zuzana Vybíralová</p>		
53	<i>T</i>	<p>1) Rozhodování v trestních věcech krajského soudu jako soudu I. stupně s místní příslušností v okresech Česká Lípa, Jablonec n. N., Liberec, včetně věcí cizinců a věcí s mezinárodním prvkem, mimo věcí určených specializaci pro soudní oddělení 52 a 56 (T)</p>	<p><u>Mgr. Pavel Pachner</u> (stáž od 1.1.2016 od 31.12.2016) <u>1. Mgr. Petr Neumann</u> <u>2. Eva Drahotová</u></p>	<p><i>Edutová Eva</i> <i>Hořáková Alena</i> <i>Kněbort Milan</i> <i>Kolomazník Stanislav</i> <i>Loudová Jarmila, Bc.</i> <i>Štěpnička Svatopluk, Mgr.</i></p>	<p>TÝM č. 3 pro odd. 53 <u>Bc. Lenka Nedvídková</u> Lenka Klimešová</p>	<p><u>Martina Včelišová</u> <u>1. Miroslava Sudková</u> <u>2. Lenka Durchánková</u></p>

		<ul style="list-style-type: none"> - každá 2. věc nápadu <p>specializace</p> <ul style="list-style-type: none"> a) trestné činy proti životu a zdraví (§ 140 až § 167 tr.zák.), trestné činy proti svobodě a právům osobnosti (§ 168 až § 184 tr.zák.) - každá 3. věc nápadu b) trestné činy proti lidské důstojnosti v sexuální oblasti (§ 185 až § 193 tr. zák.), trestné činy proti rodině a dětem (§ 194 až 204 tr.zák.) c) trestné činy proti majetku (§ 205 až § 232 tr.zák.) - každá 2. věc nápadu d) trestné činy hospodářské (§ 233 až 271 tr.zák.) - každá 3. věc nápadu e) trestné činy obecně nebezpečné (§ 272 až 292 tr.zák.) - každá 1. věc nápadu <p>2) Rozhodování v trestních věcech krajského soudu, ve kterých je řízení vedeno dle § 449 až § 460 písm.zp) tr.ř. (T) každá 2. věc nápadu</p>		<p>Novotná Blanka Lindnerová Jana, bc. Strnadová Zuzana, Bc. Hruša František JUDr. Antonín Všeckovský</p>		<p>Wanda Fabinyi¹ – protokolující úřednice</p>
	<i>Nt</i>	<p>3) Rozhodování o výkonu trestu, o ochranném opatření, o obnově řízení, nepatří-li do rejstříku T (Nt)</p> <ul style="list-style-type: none"> - ve věcech tohoto oddělení <p>o všeobecných a nejasných podáních (Nt) každá 2. věc nápadu</p>				
	<i>Nt</i>	<p>4) Vyřizování dožádání cizozemských soudů (Nt)</p> <ul style="list-style-type: none"> - každá 1. věc nápadu 				
	<i>To</i> <i>Nt</i>	<p>5) Rozhodování v přípravném řízení o stížnostech proti rozhodnutím okresních soudů (To) a státních zástupců (Nt) o vazbě, vyjma věcí, u nichž po podání obžaloby by byla dána věcná příslušnost krajského soudu jako soudu I. stupně každá 2. věc nápadu</p>		<p>JUDr. Vladimír Velenský JUDr. Milan Skála JUDr. Jarmila Potužáková JUDr. Zuzana Vybíralová</p>		

57	T	<p>1) Rozhodování v trestních věcech krajského soudu jako soudu I. stupně s místní příslušností v okresech Česká Lípa, Jablonec n. N., Liberec, včetně věci cizinců a věci s mezinárodním prvkem, mimo věci určených specializaci pro soudní oddělení 52 a 56 (T)</p> <p>- zastaven nápad nových věcí od 1.1.2016 specializace</p> <p>a) trestné činy proti životu a zdraví (§ 140 až § 167 tr.zák.), trestné činy proti svobodě a právům osobnosti (§ 168 až § 184 tr.zák.)</p> <p>b) trestné činy proti lidské důstojnosti v sexuální oblasti (§ 185 až § 193 tr. zák.), trestné činy proti rodině a dětem (§ 194 až 204 tr.zák.)</p> <p>c) trestné činy proti majetku (§ 205 až § 232 tr.zák.)</p> <p>d) trestné činy hospodářské (§ 233 až 271 tr.zák.)</p> <p>e) trestné činy obecně nebezpečné (§ 272 až 292 tr.zák.)</p> <p>2) Rozhodování v trestních věcech krajského soudu, ve kterých je řízení vedeno dle § 449 až § 460 písm.zp) tr.f. (T)</p> <p>- zastaven nápad nových věcí od 1.1.2016</p>	<p>Mgr. Martin Omelka 1. Mgr. Pavel Pachner 2. Mgr. Petr Neumann 3. Eva Drahotová</p>	<p><i>Edutová Eva</i> <i>Hořáková Alena</i> <i>Kněbort Milan</i> <i>Kolomazník Stanislav</i> <i>Loudová Jarmila, Bc.</i> <i>Štěpnička Svatopluk, Mgr.</i> <i>Novotná Blanka</i> <i>Lindnerová Jana, bc.</i> <i>Strnadová Zuzana, Bc.</i> <i>Hruša František</i> <i>JUDr. Antonín Všeckovský</i></p>	<p>TYM č. 4 pro odd.57 Bc. Lenka Nedvídková Lenka Klimešová</p>	<p><u>Martina Včelišová</u></p> <p><u>1. Miroslava Sudková</u> <u>2. Lenka Durčánková</u></p> <p>Wanda Fabiny¹ – protokolující úřednice</p>
	Nt	<p>3) Rozhodování o výkonu trestu, o ochranném opatření, o obnově řízení, nepatří-li do rejstříku T (Nt)</p> <p>- ve věcech tohoto oddělení</p> <p>Rozhodování o všeobecných a nejasných podáních (Nt)</p> <p>- zastaven nápad nových věcí od 1.1.2016</p>				
	Nt	<p>4) Vyřizování dožadání cizozemských soudů (Nt)</p> <p>- zastaven nápad nových věcí od 1.1.2016</p>				
	To Nt	<p>5) Rozhodování v přípravném řízení o stížnostech proti rozhodnutím okresních soudů (To) a státních zástupců (Nt) o vazbě, vyjma věci, u nichž po podání obžaloby by byla dána věcná příslušnost krajského soudu jako soudu I. stupně</p> <p>- zastaven od 1.1.2016 nápad nových věcí</p>		<p>JUDr. Vladimír Velenský JUDr. Milan Skála JUDr. Jarmila Potužáková JUDr. Zuzana Vybíralová</p>		

		6)-12) viz obchodní úsek				
31	<i>To</i>	<p>1) Rozhodování o opravných prostředcích ve stadiu po podání obžaloby (<i>To</i>)</p> <ul style="list-style-type: none"> - každá 1. až 3. věc nápadu <p><u>specializace</u></p> <ul style="list-style-type: none"> - korupce veřejných činitelů, korupce při veřejných zakázkách korupce při veřejných soutěžích, korupce při dražbách 	<p><u>Mgr. František Bošík</u> <u>Mgr. Gabriela Pudilová</u> 1. Zástup vzájemný 2. <u>Mgr. Jiří Malinovský</u> 3. <u>JUDr. Zdeňka Mitošinková</u></p>	<p>Mgr. Lukáš Korpas Mgr. Roman Buchal JUDr. Dagmar Šídová (stáž na VS do 30.6.2016) JUDr. Zdeňka Mitošinková Mgr. Jiří Malinovský Mgr. František Jahůdka</p>	<p>TÝM č. 5 pro odd. 31 <u>Bc. Lenka Nedvídková</u> Lenka Klimešová</p>	<p><u>Martina Andraši</u> <u>Petra Plhalová</u></p> <p>Zdeňka Droznová – protokolující úřednice</p> <p>Wanda Fabiny¹ – protokolující úřednice</p> <p>Dana Malinovská – protokolující úřednice</p>
	<i>Nt</i>	<p>2) Rozhodování o odnětí věci a její přikázání jinému okresnímu soudu, ve sporech o příslušnost soudu, o vrácení lhůty k podání opravného prostředku ve věcech okresních soudů (<i>Nt</i>)</p> <ul style="list-style-type: none"> - každá 1. věc nápadu <p>3) Rozhodování v přípravném řízení o stížnostech proti rozhodnutím okresních soudů (<i>To</i>) a státních zástupců (<i>Nt</i>), vyjma rozhodování o stížnostech proti rozhodnutím o vazbě ve věcech, u nichž po podání obžaloby by byla dána příslušnost krajského soudu jako soudu II. stupně</p> <ul style="list-style-type: none"> - každá 1. věc nápadu <p><u>specializace</u></p> <ul style="list-style-type: none"> - korupce veřejných činitelů, korupce při veřejných zakázkách, korupce při veřejných soutěžích, korupce při dražbách 				
	<i>UL</i>	<p>4) Rozhodování o návrzích na určení lhůty dle § 174a z. č. 6/2002 Sb., ve znění z. č. 192/2003 Sb. (<i>UL</i>)</p> <ul style="list-style-type: none"> - každá 1. věc nápadu 				
	<i>Tmo</i> <i>Ntm</i>	<p><u>Soud pro mládež - odvolací:</u></p> <p>5) Rozhodování o opravných prostředcích ve stadiu před a po podání obžaloby ve věcech dle z. č. 218/2003 Sb. (<i>Tmo</i>)</p> <ul style="list-style-type: none"> - každá 1. věc nápadu <p>6) Rozhodování ve věcech mladistvých o odnětí věci a její přikázání jinému okresnímu soudu, ve sporech o příslušnost, o vrácení lhůty k podání opravného prostředku (<i>Ntm</i>)</p> <ul style="list-style-type: none"> - každá 1. věc nápadu 				
	<i>Rodo</i>	<p>7) Rozhodování o opravných prostředcích ve věcech</p>				

		dle hlavy III. z. č. 218/2003 Sb. (<i>Rodo</i>) - každá 1. věc nápadu ve věcech s místní příslušností v obvodech působnosti okresních soudů Česká Lípa, Jablonec n. N., Liberec				
	<i>Nt</i>	8) Rozhodování o prodloužení doby sledování bankovního účtu nebo účtu u osoby oprávněné k evidenci investičních nástrojů podle zvláštního zákona (§ 8/3 tr. řádu) a rozhodování o prodloužení doby trvání odposlechu a záznamu telekomunikačního provozu (§ 88/4 tr. řádu) (<i>Nt</i>) každá 1. až 3. věc nápadu				
55	<i>To</i>) Rozhodování o opravných prostředcích ve stadiu po podání obžaloby (<i>To</i>) - každá 4. až 6. věc nápadu	Mgr. Jiří Malinovský JUDr. Zdeňka Mitošinková	Mgr. František Jahůdka Mgr. František Boštík Mgr. Lukáš Korpas Mgr. Roman Buchal Mgr. Gabriela Pudilová JUDr. Dagmar Šídová (stáž na VS do 30.6.2016)	TÝM č. 6 pro odd. 55 Bc. Lenka Nedvídková Lenka Klimešová	Petra Plhalová¹ Martina Andraš
	<i>Nt</i>	2) Rozhodování o odnětí věci a její příkazání jinému okresnímu soudu, ve sporech o příslušnost soudu, o vrácení lhůty k podání opravného prostředku ve věcech okresních soudů (<i>Nt</i>) každá 2. věc nápadu	1. Zástup vzájemný 2. <u>Mgr. František Boštík</u> 3. <u>Mgr. Gabriela Pudilová</u>			Zdeňka Droznová – protokolující úřednice Wanda Fabiny ¹ – protokolující úřednice Dana Malinovská – protokolující úřednice
	<i>To</i> <i>Nt</i>	3) Rozhodování v přípravném řízení o stížnostech proti rozhodnutím okresních soudů (<i>To</i>) a státních zástupců (<i>Nt</i>), vyjma rozhodování o stížnostech proti rozhodnutím o vazbě ve věcech, u nichž po podání obžaloby by byla dána příslušnost krajského soudu jako soudu II. stupně - každá 2. věc nápadu				
	<i>UL</i>	4) Rozhodování o návrzích na určení lhůty dle § 174a z. č. 6/2002 Sb., ve znění z. č. 192/2003 Sb. (<i>UL</i>) - každá 2. věc nápadu				
	<i>Tmo</i> <i>Ntm</i>	<u>SOUD PRO MLÁDEŽ - odvolací:</u> 5) Rozhodování o opravných prostředcích ve stadiu před a po podání obžaloby ve věcech dle z. č. 218/2003 Sb. (<i>Tmo</i>) - každá 2. věc nápadu 6) Rozhodování ve věcech mladistvých o odnětí věci a její příkazání jinému okresnímu soudu, ve sporech o příslušnost, o vrácení lhůty k podání opravného prostředku (<i>Ntm</i>) - každá 2. věc nápadu				
	<i>Rodo</i>	7) Rozhodování o opravných prostředcích ve věcech dle hlavy III. z. č. 218/2003 Sb. (<i>Rodo</i>)				

		- každá 2. věc nápadu ve věcech s místní příslušností v obvodech působnosti okresních soudů Česká Lípa, Jablonec n. N., Liberec				
	<i>Nt</i>	8) Rozhodování o prodloužení doby sledování bankovního účtu nebo účtu u osoby oprávněné k evidenci investičních nástrojů podle zvláštního zákona (§ 8/3 tr. řádu) a rozhodování o prodloužení doby trvání odposlechu a záznamu telekomunikačního provozu (§ 88/4 tr. řádu) (<i>Nt</i>) každá 4. až 6. věc nápadu				

¹ **Wanda Fabinyi vede rejstřík ZRT - zástup Zdeňka Droznová**

OBČANSKOPRÁVNÍ ÚSEK – pobočka v Liberci

Soudní odd.	Věci	Obor a vymezení působnosti	<u>Předseda senátu</u> Samosoudce Zástupce	Členové senátu: Soudce Zástupce	<u>Vyšší soudní úřednice</u> Soudní tajemnice <u>Asistent soudce</u> Zástupce	<u>Vedoucí kanceláře</u> <u>Rejstříková vedoucí</u> Přidělení zaměstnanci Zástup
29	Co	1) Rozhodování o odvoláních proti rozhodnutím Okresních soudů Česká Lípa, Jablonec n. N., Liberec - každá 1. až 2. věc nápadu předsedkyně JUDr. Jitka Musilová, každá 3.-4. věc nápadu předsedkyně JUDr. Hana Horáková	<u>JUDr. Jitka Musilová</u> <u>JUDr. Hana Horáková</u> 1) zástup vzájemný 2) JUDr. Jarmila Potužáková 3) JUDr. Kateřina Soltanová	<u>JUDr. Petra Kořínková</u> JUDr. Lenka Rutová 1) JUDr. Jitka Kalfertová 2) JUDr. Barbora Jodasová	<u>Zita Frydrychová</u> Mgr. Aneta Bílková <u>Mgr. Karolina Francová</u> <u>asistentka JUDr. Musilové</u>	<u>Olga Plíhalová – pověřená zast. VK</u> <u>Jana Podracká</u> Lucie Lišková <u>Olga Plíhalová</u> <u>Gabriela Vazačová</u> <u>Lucie Vávrová</u> <u>Michaela Böhmová</u>
	Nc	2) Rozhodování dle § 12, § 16, § 105/3, § 165/2, § 252/5 o. s. ř., § 5 zák. č. 292/2013 Sb. - přidělování nápadu shodně jako pod bodem 1)				
	UL	3) Rozhodování o návrzích na určení lhůty dle § 174a z. č. 6/2002 Sb., ve znění z. č. 192/2003 Sb., ve věcech okresních soudů Česká Lípa, Jablonec n. N., Liberec				
30	Co	1) Rozhodování o odvoláních proti rozhodnutím Okresních soudů Česká Lípa, Jablonec n. N., Liberec každá 5. až 7. věc nápadu	<u>JUDr. Kateřina Soltanová</u> 1. <u>JUDr. Hana Horáková</u> 2. <u>Mgr. Roman Buchal</u>	<u>JUDr. Zuzana Vybíralová</u> <u>Mgr. Ladislava Hrušová</u> <u>JUDr. Milan Skála –tomuto soudci v tomto soudním oddělení zastaven nápad, vyjma věcí obžlivých a dříve tímto soudcem referovaných</u> 1) JUDr. Barbora Jodasová 2) Mgr. Petra Vogelová 3) Mgr. Roman Buchal	<u>Zita Frydrychová</u> Mgr. Aneta Bílková <u>Mgr. Zdeněk Macháček</u> <u>asistent Mgr. Buchala</u>	<u>Olga Plíhalová – pověřená zast.</u> <u>Lucie Vávrová</u> Lucie Lišková <u>Gabriela Vazačová</u> <u>Michaela Böhmová</u> <u>Jana Podracká</u> <u>Olga Plíhalová</u>
	Nc	2) Rozhodování dle § 12, § 16, § 105/3, § 165/2, § 252/5 o. s. ř., § 5 zák. č. 292/2013 Sb. - přidělování nápadu shodně jako pod bodem 1)				
	C	3) Rozhodování o žalobách podaných dle § 229/3, 4 o. s. ř. proti rozhodnutím soudních oddělení 29, 35, 36, 83	<u>JUDr. Zuzana Vybíralová</u> Mgr. Ladislava Hrušová			
35	Co	1) Rozhodování o odvoláních proti rozhodnutím Okresních soudů Česká Lípa, Jablonec n. N., Liberec (Co) - v každém prvním kole nápadu každá 8. až 10. věc, v každém druhém kole nápadu 8.-9. věc	<u>JUDr. Vladimír Velenský</u> 1) <u>Mgr. Michal Marek</u> 2) <u>JUDr. Ondřej Plšek</u>	<u>JUDr. Andrea Milichovská</u> <u>Mgr. Helena Bláhová</u> 1) JUDr. Zuzana Vybíralová 2) Mgr. Ladislava Hrušová	<u>Zita Frydrychová</u> Mgr. Aneta Bílková	<u>Olga Plíhalová – pověřená zast.</u> <u>Gabriela Vazačová</u> Lucie Lišková <u>Lucie Vávrová</u> <u>Michaela Böhmová</u> <u>Jana Podracká</u> <u>Olga Plíhalová</u>

	<i>Nc</i>	2) Rozhodování dle § 12, § 16, § 105/3, § 165/2, § 252/5 o. s. ř., § 5 zák. č. 292/2013 Sb. (<i>Nc</i>) - přidělování nápadu shodně jako pod bodem 1)				
	<i>C</i>	3) Rozhodování o žalobách podaných dle § 229/3, 4 o. s. ř. proti rozhodnutím soudního oddělení 30 (<i>C</i>)				
36	<i>Co</i>	1) Rozhodování o odvoláních proti rozhodnutím Okresních soudů Česká Lípa, Jablonec n. N., Liberec (<i>Co</i>) - v každém prvním kole nápadu každá 11. až 13. věc, v každém druhém kole nápadu 10.-12. věc	<u>JUDr. Jarmila Potužáková</u> 1) <u>Mgr. Ondřej Plšek</u> 2) <u>JUDr. Hana Horáková</u>	JUDr. Jitka Kalfeřtová JUDr. Barbora Jodasová 1) JUDr. Petra Kořínková 2) JUDr. Lenka Rutová	<u>Zita Frvdrvychová</u> Mgr. Aneta Bílková <i>asistentka JUDr. Potužákové</i> <u>Mgr. Aneta Bílková</u>	<u>Olga Plíhalová – pověřená zast.</u> <u>Michaela Böhmová</u> Lucie Lišková <u>Gabriela Vazačová</u> <u>Lucie Vávrová</u> <u>Jana Podracká</u> <u>Olga Plíhalová</u>
	<i>Nc</i>	2) Rozhodování podle § 12, § 16, § 105/3, § 165/2, § 252/5 o. s. ř., § 5 zák. č. 292/2013 Sb. (<i>Nc</i>) - přidělování nápadu shodně jako pod bodem 1)				
83	<i>Co</i>	1) Rozhodování o odvoláních proti rozhodnutím Okresních soudů Česká Lípa, Jablonec n. N., Liberec (<i>Co</i>) - v každém prvním kole nápadu každá 14. až 15. věc, v každém druhém kole nápadu 13.-14. věc - v každém prvním kole nápadu každá 16. až 17. věc, v každém druhém kole nápadu 15.-16. věc	<u>Mgr. Michal Marek</u> <u>Mgr. Ondřej Plšek</u> 1) <u>předsedové tohoto senátu zástup vzájemný</u> 2) <u>JUDr. Vladimír Velenský</u> 3) <u>Mgr. Roman Buchal</u>	JUDr. Milan Skála Mgr. Petra Vogelová 1) JUDr. Andrea Milichovská 2) Mgr. Helena Bláhová	<u>Zita Frvdrvychová</u> Mgr. Aneta Bílková	<u>Olga Plíhalová – pověřená zast.</u> <u>Olga Plíhalová</u> Lucie Lišková <u>Jana Podracká</u> <u>Michaela Böhmová</u> <u>Lucie Vávrová</u> <u>Gabriela Vazačová</u>
	<i>Nc</i>	2) Rozhodování dle § 12, § 16, § 105/3, § 165/2, § 252/5 o. s. ř., § 5 zák. č. 292/2013 Sb. (<i>Nc</i>) - přidělování nápadu shodně jako pod bodem 1) -				

62		1) až 2) viz správní úsek	JUDr. Pavel Vacek JUDr. Jitka Kalfeřtová		Viz správní úsek	Viz správní úsek
	<i>C, EC, EPR, NC</i>	3) Rozhodování ve věcech, ve kterých krajský soud rozhoduje jako soud I. stupně podle § 9/2 písm. a)-d), dále ve sporech o nárocích vycházejících z autorského zákona a o nárocích z ohrožení a porušení práv podle autorského zákona a o nárocích na vydání bezdůvodného obohacení získaného na úkor toho, komu svědčí práva podle autorského zákona, ve věcech dle § 9a o. s. ř., včetně návrhů na vydání elektronického platebního rozkazu (<i>EPR</i>)				
	<i>C</i>	4) Rozhodování ve věcech vkladu práv k nemovitým věcem, vyvlastnění dle z. č. 184/2006 Sb. (dle části páté o. s. ř.), v nichž rozhodnutí vydal v posledním stupni správní orgán se sídlem v obvodu Libereckého kraje a rozhodování dle § 9 zák. č. 428/2012 Sb. (<i>C</i>)				
	<i>Nc</i>	5) Rozhodování o nahrazení souhlasu zástupce České advokátní komory nebo Komory daňových poradců k seznámení se s obsahem listin, má-li advokát či daňový poradce, o jehož listiny jde, sídlo v okrese Česká Lípa, Liberec, Jablonec nad Nisou podle § 3 odst. 2 písm. f) zák. č. 292/2013				
		6) až 7) Viz obchodní úsek				

Olga Plíhalová – pověřena zastupováním funkce vedoucí kanceláři od 1.1.2016 do 30.1.2016

SPRÁVNÍ ÚSEK – pobočka Liberec

Soudní odd.	Věci	Obor a vymezení působnosti	<u>Předseda senátu</u> Samosoudce Zástupce	Členové senátu: Soudce Zástupce	<u>Vyšší soudní úřednice</u> Soudní tajemnice <u>Asistent soudce</u> Zástupce	<u>Vedoucí kanceláře</u> <u>Zástupce</u> Přidělení pracovníci
58	Az	1) Rozhodování ve věcech azylových, mezinárodní ochrany z obvodu Libereckého kraje (vyjma okresu Semily) (Az)	Mgr. Karolina Tylová, LL.M. 1. Mgr. Lucie Trejbalová 2. JUDr. Pavel Vacek		Zita Frydrychová^{2/3/} Mgr. Aneta Bílková – pro práce VSÚ Markéta Benková – pro práce RV	Markéta Benková <u>Olga Plíhalová</u> <u>Michaela Böhmová</u> <u>Lucie Vávrová</u> <u>Gabriela Vazačová</u> <u>Jana Podracká</u> <u>Lucie Lišková</u>
	Ad	2) Rozhodování ve věcech důchodového pojištění, nemocenského pojištění, nemocenské péče v ozbrojených silách, uchazečů o zaměstnání a jejich hmotného zabezpečení podle předpisů o zaměstnanosti, sociální péče a státní sociální podpory, jakož i v dalších věcech, v nichž tak stanoví zvláštní zákon (§ 31/2 z.č. 150/2002 Sb.), s výjimkou přestupků a věcí azylových, z obvodu Libereckého kraje (vyjma okresu Semily) (Ad) - každá 2. věc nápadu				
	A	3) Rozhodování ve věcech rozhodnutí o správním vyhoštění, o povinnosti opustit území, o zajištění cizince, o prodloužení doby trvání zajištění cizince, jakož i jiných rozhodnutí, jejichž důsledkem je omezení osobní svobody cizince, u obvodu Libereckého kraje (vyjma okresu Semily) (A) - každá 2. věc nápadu 4) Rozhodování o přestupcích dle § 31/2 z. č. 150/2002 Sb. ve věcech, kde prvostupňový správní orgán má sídlo v Libereckém kraji vyjma okresu Semily (A) - každá 2. věc nápadu				
59	A Ad Af	1) Rozhodování ve věcech dle § 4/1 z. č. 150/2002 Sb., ve kterých vydal rozhodnutí v prvním stupni nebo jinak zasáhl do práv toho, kdo se u soudu domáhá ochrany, správní orgán nebo jeho územní pracoviště se sídlem v Libereckém kraji (vyjma okresu Semily), s výjimkou věcí, které rozhoduje specializovaný samosoudce dle § 31/2 zák.č. 150/2002 Sb., nebo dle zvláštních předpisů, a s výjimkou věcí napadajících do soudního oddělení 64 (A, Ad, Af)	<u>Mgr. Lucie Trejbalová</u> <u>Mgr. Roman Buchal</u>	Mgr. Karolina Tylová, LL.M. JUDr. Pavel Vacek Mgr. Hana Ptáčková Mgr. Roman Buchal	Zita Frydrychová Mgr. Aneta Bílková – pro práce VSÚ Markéta Benková – pro práce RV	Markéta Benková <u>Olga Plíhalová</u> <u>Michaela Böhmová</u> <u>Lucie Vávrová</u> <u>Gabriela Vazačová</u> <u>Jana Podracká</u> <u>Lucie Lišková</u>
	Na	2) Rozhodování ve věcech týkajících se				

		všeobecných a nejasných podání ve správním soudnictví z obvodu Libereckého kraje (vyjma okresu Semily) (Na) 3) Vyřizování dožádání cizozemských soudů ve věcech správních z obvodu Libereckého kraje (vyjma okresu Semily) (Na)			
	A	4) Rozhodování ve věcech, kde je žalovaným Ministerstvo vnitra - Komise pro rozhodování ve věcech pobytu cizinců, Česká obchodní inspekce nebo Státní úřad inspekce práce, z obvodu Libereckého kraje.			
60	Ad	1) Rozhodování ve věcech důchodového pojištění, nemocenského pojištění, nemocenské péče v ozbrojených silách, uchazečů o zaměstnání a jejich hmotného zabezpečení podle předpisů o zaměstnanosti, sociální péče a státní sociální podpory, jakož i v dalších věcech, v nichž tak stanoví zvláštní zákon (§ 31/2 z.č. 150/2002 Sb.). S výjimkou přestupků a věci azylových, z obvodu Libereckého kraje (vyjma okresu Semily) (Ad) - každá 1. věc nápadu	Mgr. Lucie Trejbalová 1. Mgr. Karolina Tylová 2. JUDr. Pavel Vacek		Zita Frydrychová Mgr. Aneta Bílková – pro práce VSÚ Markéta Benková – pro práce RV
	A	2) Rozhodování ve věcech rozhodnutí o správním vyhoštění, o povinnosti opustit území, o zajištění cizince, o prodloužení doby trvání zajištění cizince, jakož i jiných rozhodnutí, jejichž důsledkem je omezení osobní svobody cizince, z obvodu Libereckého kraje (vyjma okresu Semily) (A) - každá 1. věc nápadu 3) Rozhodování o přestupcích dle § 31/2 z. č. 150/2002 Sb. ve věcech, kde prvostupňový správní orgán má sídlo v Libereckém kraji vyjma okresu Semily(A) každá 1. věc nápadu			Markéta Benková <u>Olga Plíhalová</u> <u>Michaela Böhmová</u> <u>Lucie Vávrová</u> <u>Gabriela Vazačová</u> <u>Jana Podracká</u> <u>Lucie Lišková</u>
62	Ad	1) Rozhodování ve věcech důchodového pojištění, nemocenského pojištění, nemocenské péče v ozbrojených silách, uchazečů o zaměstnání a jejich hmotného zabezpečení podle předpisů o zaměstnanosti, sociální péče a státní sociální podpory, jakož i v dalších věcech, v nichž tak stanoví zvláštní zákon (§ 31/2 z.č. 150/2002 Sb.). S výjimkou přestupků a věci azylových, z obvodu Libereckého kraje (vyjma okresu Semily) (Ad) - každá 3. věc nápadu – zastaven nápad	JUDr. Pavel Vacek 1) Mgr. Karolína Tylová 2) Mgr. Lucie Trejbalová		Zita Frydrychová Mgr. Aneta Bílková – pro práce VSÚ Markéta Benková – pro práce RV
					Markéta Benková <u>Olga Plíhalová</u> <u>Michaela Böhmová</u> <u>Lucie Vávrová</u> <u>Gabriela Vazačová</u> <u>Jana Podracká</u> <u>Lucie Lišková</u>

	A	2) Rozhodování ve věcech rozhodnutí o správním vyhoštění, o povinnosti opustit území, o zajištění cizince, o prodloužení doby trvání zajištění cizince, jakož i jiných rozhodnutí, jejichž důsledkem je omezení osobní svobody cizince, z obvodu Libereckého kraje (vyjma okresu Semily) (A) - každá 3. věc nápadu – zastaven nápad				
		3) až 5) Viz občanskoprávní úsek				
		6) až 7) Viz obchodní úsek				
64	A	1) Rozhodování ve věcech volebních, ve věcech místního a krajského referenda a o návrzích podle zák.č. 84/1990 Sb., z obvodu Libereckého kraje (vyjma okresu Semily) (A) 2) Rozhodování o návrzích na zrušení opatření obecné povahy nebo jeho části, z obvodu Libereckého kraje (vyjma okresu Semily) (A) 3) Rozhodování o žalobách podaných dle z.č. 416/2009 Sb., o urychlení výstavby dopravní, vodní a energetické infrastruktury (A)	<u>Mgr. Lucie Trejbalová</u> Mgr. Roman Buchal	<u>Mgr. Karolina Tylová LL.M.</u> <u>JUDr. Pavel Vacek</u> Mgr. Hana Ptáčková Mgr. Roman Buchal	<u>Zita Frydrychová</u> Mgr. Aneta Bílková – pro práce VSÚ Markéta Benková – pro práce RV	Markéta Benková <u>Olga Plíhalová</u> <u>Michaela Böhmová</u> <u>Lucie Vávrová</u> <u>Gabriela Vazačová</u> <u>Jana Podracká</u> <u>Lucie Lišková</u>

^{2/} **Zita Frydrychová vykonává též práce** - činnosti dle § 5 a § 8 v. k. ř. a § 6/9 vyhl. č. 37/1992 Sb., j. ř., v soudním oddělení 58,59,60,62,64

^{3/} **Zita Frydrychová** je oprávněna podle § 124/4 zákoníku práce organizovat, kontrolovat a řídit práci zaměstnanců přidělených do soudních oddělení 58,59,60,62,64,29,30,35,36,83

OBCHODNÍ ÚSEK

Soudní odd.	Věci	Obor a vymezení působnosti	<u>Předseda senátu</u> Samosoudce Zástupce	Členové senátu: Soudce Zástupce	<u>Vyšší soudní úřednice</u> Soudní tajemnice a rejstříková vedoucí <u>Asistent soudce</u> Zástupce	Rejstříková vedoucí <u>Zástup</u> Přidělení pracovníci
37	<i>Cm</i>	1) Rozhodování ve sporech dle § 9/2 o. s. ř. písm. j), rozhodování o drobných nárocích dle nařízení Evropského parlamentu a Rady ES č. 861/2007 (<i>Cm</i>) - od 1.1.2016 zastaven nápad nových věcí	Mgr. Roman Buchal 1.Mgr. Miloš Zbránek 2. JUDr. Pavel Vacek		TÝM č. 6 pro odd. 37 Bc. Marika Palmeová Bc. Lenka Nedvídková Marie Veisová 1. Daniela Vyhlásová 2. Jindra Františáková	
	<i>Nc</i>	2) Rozhodování o návrzích na vydání předběžného opatření dle § 74 o. s. ř., soudní smíry, nejasná podání (<i>Nc</i>) - od 1.1.2016 zastaven nápad nových věcí 3) Vyřizování žádostí o vydání osvědčení o vykonatelnosti veřejné listiny vydané českým orgánem, která je exekučním titulem v ČR, pro účely výkonu v jiném členském státě EU podle čl. 58 nař. Rady č. 44/2001, rozhodování o návrzích na potvrzení evropského exekučního titulu, je-li dána příslušnost krajského soudu a řízení o plnění povinností z předběžného opatření ESPLP podle § 200v o.s.ř (<i>Nc</i>) - od 1.1.2016 zastaven nápad nových věcí 4) Rozhodování v řízení o žalobě z rušené držby podle § 176 o.s.ř. - od 1.1.2016 zastaven nápad nových věcí ad 1-4) z obvodů okresních soudů Česká Lípa, Jablonec n. N., Liberec				
38	<i>Cm</i> <i>EvCm</i> <i>EPR</i>	1) Rozhodování ve věcech, řízeních a sporech dle § 9/2 písm. e) až i), k) až o) o. s. ř. (<i>Cm</i>)_včetně sporů o příspěvky členů společenství vlastníků na správu domu a pozemku, sporů o zálohy na úhradu za služby a způsobu rozúčtování cen služeb, ve věcech dle § 9a o. s. ř., včetně návrhů na vydání elektronického platebního rozkazu (<i>EPR</i>) včetně návrhů na vydání evropského platebního rozkazu podaného žalobcem dle § 174b o. s. ř. (<i>Cm,EvCm</i>) a návrhů na vydání elektronického platebního rozkazu (<i>EPR</i>) - každá 1. věc nápadu	Mgr. Vladimír Foldyna 1. Mgr. Miloš Zbránek 2. Mgr. Roman Buchal		TÝM č. 7 pro odd. 38 Bc. Marika Palmeová Bc. Lenka Nedvídková Jindra Františáková 1. Daniela Vyhlásová 2. Marie Veisová	
		2) Rozhodování				

Nc	<ul style="list-style-type: none"> - o návrzích na vydání předběžného opatření dle § 74 o. s. ř., soudní smíry, nejasná podání (Nc) <ul style="list-style-type: none"> - každá 1. věc nápadu - o podaných podnětech ke zrušení obchodních korporací a nařízení jejich likvidace (Nc) <ul style="list-style-type: none"> - každá 1. věc nápadu 				
Cm	<p>3) Rozhodování o návrzích dle § 31 a § 41 z. č. 216/1994 Sb. (Cm)</p> <ul style="list-style-type: none"> - každá 1. věc nápadu 				
Nc	<p>4) Vyřizování žádostí o vydání osvědčení o vykonatelnosti veřejné listiny vydané českým orgánem, která je exekučním titulem v ČR, pro účely výkonu v jiném členském státě EU podle čl. 58 nař. Rady č. 44/2001, rozhodování o návrzích na potvrzení evropského exekučního titulu, je-li dána příslušnost krajského soudu a řízení o plnění povinností z předběžného opatření ESPLP podle § 200v o.s.ř (Nc)</p> <ul style="list-style-type: none"> - každá 1. věc nápadu 				
Cm	<p>5) Rozhodování podle zák. č. 90/2012 Sb. vyjma případů, kdy k projednání věci je příslušné dle rozvrhu práce výlučně jiné soudní oddělení pobočky krajského soudu či případů, kdy krajský soud rozhoduje jako soud rejstříkový</p>				
Cm Nc	<p>6) Rozhodování ve statusových věcech právnických osob, včetně jejich zrušení a likvidace, jmenování a odvolávání členů jejich orgánů nebo likvidátora, přeměn a otázek statusu veřejné prospěšnosti, ve věcech opatrovnictví právnických osob, a rozhodování o úschovách za účelem splnění dluhu poskytnout dorovnání protiplnění nebo náhradu škody více osobám na základě rozhodnutí soudu podle zákona o obchodních korporacích nebo zákona o přeměnách obchodních společností a družstev dle § 3 odst. 2 písm. a),b),c) zák. č. 292/2013 Sb.</p> <ul style="list-style-type: none"> - každá 1.-2. věc nápadu <p>7) Rozhodování v řízení o žalobě z rušené držby</p>				

		podle § 176 o.s.ř. - každá 1. věc nápadu ad 1-7) z obvodů okresních soudů Česká Lípa, Jablonec n. N., Liberec				
39	<i>Nc</i>	1) Rozhodování - o návrzích na vydání předběžného opatření dle § 74 o. s. ř., soudní smíry, nejasná podání (<i>Nc</i>) - každá 2. věc nápadu - o podaných podnětech ke zrušení obchodních korporací a nařízení jejich likvidace (<i>Nc</i>) - každá 2. věc nápadu	Mgr. Miloš Zbránek 1. Mgr. Vladimír Foldyna 2. Mgr. Roman Buchal			TÝM č. 8 pro odd. 39 Bc. Marika Palmeová Bc. Lenka Nedvídková Daniela Vyhlásová 1. Marie Veisová 2. Jindra Františáková
	<i>Cm</i> <i>Nc</i>	2) Rozhodování ve sporech dle § 9/2 o. s. ř. písm. j), rozhodování o drobných nárocích dle nařízení Evropského parlamentu a Rady ES č. 861/2007 (<i>Cm</i>) - každá 1. věc Rozhodování ve statusových věcech právnických osob, včetně jejich zrušení a likvidace, jmenování a odvolávání členů jejich orgánů nebo likvidátora, přeměn a otázek statusu veřejné prospěšnosti, ve věcech opatrovnictví právnických osob, a rozhodování o úschovách za účelem splnění dluhu poskytnout dorovnání protiplnění nebo náhradu škody více osobám na základě rozhodnutí soudu (<i>Cm, Nc</i>) - každá 3. věc				
	<i>Nc</i>	3) Rozhodování v řízení o žalobě z rušené držby podle § 176 o.s.ř. - každá 2. věc nápadu ad 1-3) z obvodů okresních soudů Česká Lípa, Jablonec n. N., Liberec				
62		1) 2) Viz správní úsek				
		3) až 5) Viz občanskoprávní úsek				
	<i>Cm</i>	6) Rozhodování ve sporech dle § 9/2 o. s. ř. písm. j) (<i>Cm</i>) - <i>zastaven nápad</i> 7) Rozhodování v řízení o žalobě z rušené držby podle § 176 o.s.ř.	JUDr. Pavel Vacek 1. Mgr. Miloš Zbránek 2. Mgr. Roman Buchal			TÝM č. 9 pro odd. 62 Bc. Marika Palmeová Bc. Lenka Nedvídková Marie Veisová 1. Daniela Vyhlásová

		- zastaven nápad ad 6)-7) z obvodů okresních soudů Česká Lípa, Jablonec n. N., Liberec			2. Jindra Františáková	
67	<i>Oddily OR L,N,U, S,O</i>	1) Rozhodování ve věcech a řízeních týkajících se veřejných rejstříků fyzických a právnických osob dle zák. č. 304/2013	Mgr. Miloš Zbránek 1. Mgr. Vladimír Foldyna 2. Mgr. Roman Buchal		Jakub Bláha přidělování věcí v každém 3. kole Kateřina Váradiová Marcela Kočí Jan Kohútová Eva Nováková zástup vzájemný	Daniela Rozkocová Naděžda Viktorinová Sbírka listin: Jiří Čermák (výpisy z OR) Naděžda Viktorinová 1. zástup vzájemný 2. Leona Czamborová
57	<i>INS</i>	1)-5) viz trestní úsek 6) Rozhodování v insolvenčních řízeních podle § 7a zák. č. 182/2006 z obvodů okresních soudů Jablonec nad Nisou, Liberec, Česká Lípa (<i>INS</i>) - každá 1. věc nápadu	Mgr. Martin Omelka 1. Mgr. Ing. Petr Štrauch 2. Mgr. Vanda Rozsypalová 3. Mgr. Hana Ptáčková 4. Mgr. Petra Havlíčková		TÝM č. 10 pro odd. 57 neobsazeno Martina Hurdálková⁴ <i>asistent Mgr. Omelky</i> Mgr. Lukáš Pauldura VSÚ a asistent soudce se zastupují vzájemně	Bc. Jana Bublová Veronika Halamová Bc. Lenka Lebedová Zástup vzájemný
	<i>ICm</i>	7) Rozhodování v incidenčních sporech vyvolaných insolvenčním řízením probíhajícím v soudním oddělení 57 (<i>ICm</i>)				
	<i>Nc</i>	8) Vyřizování podání s vazbou na insolvenční řízení (<i>Nc</i>) - každá 1. věc nápadu				
	<i>Cm</i>	9) Rozhodování ve sporech o náhradu škody nebo jiné újmy, která vznikla porušením povinnosti podat insolvenční návrh, zahájením insolvenčního řízení a opatřeními přijatými v jeho průběhu - každá 1. věc nápadu 10) Rozhodování ve sporech dle § 7a písm. e) zák. č. 182/2006 Sb. v insolvenčních řízeních projednávaných odd. 57 11) Rozhodování podle § 63 a § 64 zák. č. 90/2012 Sb. ve vztahu k členům statutárních orgánů obchodních korporací, jejichž úpadek byl či je projednáván v soudním odd. 57 12) Rozhodování v řízení o žalobě z rušené držby podle § 176 o.s.ř. - každá 3. věc nápadu ad 1-7) z obvodů okresních soudů Česká Lípa, Jablonec n. N., Liberec				

76	<i>INS</i>	1) Rozhodování insolvenčních řízení podle § 7a zák. č. 182/2006 z obvodů okresních soudů Jablonec nad Nisou, Liberec, Česká Lípa (<i>INS</i>) - každá 2. věc nápadu	Mgr. Vanda Rozsypalová 1. Mgr. Martin Omelka 2. Mgr. Hana Ptáčková 3. Mgr. Petra Havlíčková 4. Mgr. Ing. Petr Štrauch	TÝM č. 11 pro odd. 76 <u>Lenka Klimešová</u> Lucie Svobodová⁴ asistent <i>Mgr. Rozsypalové</i> <u>Mgr. Petr Velebíl</u> VSÚ a asistent se zastupují vzájemně	Klára Benešová Marcela Hübnerová Bc. Lenka Lebedová Zástup vzájemný
	<i>ICm</i>	2) Rozhodování v incidenčních sporech vyvolaných insolvenčním řízením probíhajícím v soudním oddělení 76 (<i>ICm</i>)			
	<i>Nc</i>	3) Vyřizování podání s vazbou na insolvenční řízení (<i>Nc</i>) každá 2. věc nápadu			
	<i>Cm</i>	4) Rozhodování ve sporech o náhradu škody nebo jiné újmy, která vznikla porušením povinnosti podat insolvenční návrh, zahájením insolvenčního řízení a opatřeními přijatými v jeho průběhu - každá 2. věc nápadu 5) Rozhodování ve sporech dle § 7a písm. e) zák. č. 182/2006 Sb. v insolvenčních řízeních projednávaných odd. 76 6) Rozhodování podle § 63 a § 64 zák. č. 90/2012 Sb. ve vztahu k členům statutárních orgánů obchodních korporací, jejichž úpadek byl či je projednáván soudním odd. 76 7) Rozhodování v řízení o žalobě z rušené držby podle § 176 o.s.ř. - každá 4. věc nápadu ad 1-7) z obvodů okresních soudů Česká Lípa, Jablonec n. N., Liberec			
82	<i>INS</i>	1) Rozhodování insolvenčních řízení podle § 7a zák. č. 182/2006 z obvodů okresních soudů Jablonec nad Nisou, Liberec, Česká Lípa (<i>INS</i>) - každá 3. věc nápadu	Mgr. Petra Havlíčková 1. Mgr. Hana Ptáčková 2. Mgr. Ing. Petr Štrauch 3. Mgr. Martin Omelka 4. Mgr. Vanda Rozsypalová	TÝM č. 12 pro odd. 82 <u>Petra Boštíková</u> Ivana Kavanová⁴ asistent <i>Mgr. Havlíčkové</i> <u>Mgr. Jan Vomáčka</u> VSÚ a asistent se zastupují vzájemně	Kateřina Palubová Kristýna Klokočnicková Bc. Lenka Lebedová Zástup vzájemný
	<i>ICm</i>	2) Rozhodování v incidenčních sporech vyvolaných insolvenčním řízením probíhajícím v soudním oddělení 82 (<i>ICm</i>)			
	<i>Nc</i>	3) Vyřizování podání s vazbou na insolvenční řízení (<i>Nc</i>) - každá 3. věc nápadu			

	<i>Cm</i>	<p>4) Rozhodování ve sporech o náhradu škody nebo jiné újmy, která vznikla porušením povinnosti podat insolvenční návrh, zahájením insolvenčního řízení a opatřeními přijatými v jeho průběhu</p> <ul style="list-style-type: none"> - každá 3. věc nápadu <p>5) Rozhodování ve sporech dle § 7a písm. e) zák. č. 182/2006 v insolvenčních řízeních projednávaných odd. 82</p> <p>6) Rozhodování podle § 63 a § 64 zák. č. 90/2012 Sb. ve vztahu k členům statutárních orgánů obchodních korporací, jejichž úpadek byl či je projednáván soudním odd. 82</p> <p>7) Rozhodování v řízení o žalobě z rušené držby podle § 176 o.s.ř.</p> <ul style="list-style-type: none"> - každá 5. věc nápadu <p>ad 1-7) z obvodů okresních soudů Česká Lípa, Jablonec n. N., Liberec</p>				
86	<i>INS</i>	<p>1) Rozhodování insolvenčních řízeních podle § 7a zák. č. 182/2006 z obvodů okresních soudů Jablonec nad Nisou, Liberec, Česká Lípa (<i>INS</i>)</p> <ul style="list-style-type: none"> - každá 4. věc nápadu 	<p>Mgr. Hana Ptáčková Mgr. Petra Havlíčková Mgr. Vanda Rozsypalová Mgr. Ing. Petr Štrauch Mgr. Martin Omelka</p>	<p>TÝM č. 13 pro odd. 86 <u>Petra Pátková</u></p> <p>Mgr. Kristýna Cabalková Dagmar Slezáková⁴ asistentka <i>Mgr. Ptáčkové</i> <u>Mgr. Alžběta Stará</u></p> <p>VSÚ a asistent se zastupují vzájemně</p>	<p>Martina Balatková</p> <p>Bc. Lenka Lebedová</p> <p>Zástup vzájemný</p>	
	<i>ICm</i>	<p>2) Rozhodování v incidenčních sporech vyvolaných insolvenčním řízením probíhajícím v soudním oddělení 86 (<i>ICm</i>)</p>				
	<i>Nc</i>	<p>3) Vyřizování podání s vazbou na insolvenční řízení (<i>Nc</i>)</p> <ul style="list-style-type: none"> - každá 4. věc nápadu 				

	<i>Cm</i>	<p>4) Rozhodování ve sporech o náhradu škody nebo jiné újmy, která vznikla porušením povinnosti podat insolvenční návrh, zahájením insolvenčního řízení a opatřeními přijatými v jeho průběhu</p> <ul style="list-style-type: none"> - každá 4. věc nápadu <p>5) Rozhodování ve sporech dle § 7a písm. e) zák. č. 182/2006 v insolvenčních řízeních projednávaných odd. 86</p> <p>6) Rozhodování podle § 63 a § 64 zák. č. 90/2012 Sb. ve vztahu k členům statutárních orgánů obchodních korporací, jejichž úpadek byl či je projednáván soudním odd. 86</p> <p>7) Rozhodování v řízení o žalobě z rušené držby podle § 176 o.s.ř.</p> <ul style="list-style-type: none"> - každá 6. věc nápadu <p>ad 1-7) z obvodů okresních soudů Česká Lípa, Jablonec n. N., Liberec</p>				
87	<i>INS</i>	1) Rozhodování insolvenčních řízeních podle § 7a zák. č. 182/2006 z obvodů okresních soudů Jablonec nad Nisou, Liberec, Česká Lípa (<i>INS</i>) každá 5. věc nápadu	Mgr. Ing. Petr Štrauch Mgr. Vanda Rozsypalová Mgr. Petra Havlíčková Mgr. Hana Ptáčková Mgr. Martin Omelka		TÝM č. 14 pro odd. 87 <u>Jana Kverková</u> Eliška Menčíková⁴ asistent <i>Mgr. Štraucha</i> <u>Mgr. Bc. Jan Bureš</u> VSÚ a asistent se zastupují vzájemně	Libuše Felknerová Jana Klimešová Bc. Lenka Lebedová Zástup vzájemný
	<i>ICm</i>	2) Rozhodování v incidenčních sporech vyvolaných insolvenčním řízením probíhajícím v soudním oddělení 87 (<i>ICm</i>)				
	<i>Nc</i>	3) Vyřizování podání s vazbou na insolvenční řízení (<i>Nc</i>)				
		<ul style="list-style-type: none"> - každá 5. věc nápadu 				

	Cm	<p>4) Rozhodování ve sporech o náhradu škody nebo jiné újmy, která vznikla porušením povinnosti podat insolvenční návrh, zahájením insolvenčního řízení a opatřeními přijatými v jeho průběhu</p> <ul style="list-style-type: none"> - každá 5. věc nápadu <p>5) Rozhodování ve sporech dle § 7a písm. e) zák. č. 182/2006 v insolvenčních řízeních projednávaných odd. 87</p> <p>6) Rozhodování podle § 63 a § 64 zák. č. 90/2012 Sb. ve vztahu k členům statutárních orgánů obchodních korporací, jejichž úpadek byl či je projednáván soudním odd. 87</p> <p>7) Rozhodování v řízení o žalobě z rušené držby podle § 176 o.s.ř.</p> <ul style="list-style-type: none"> - každá 7. věc nápadu <p>ad 1-7) z obvodů okresních soudů Česká Lípa, Jablonec n. N., Liberec</p>				
--	----	---	--	--	--	--

47

Martina Hurdálková je oprávněna dle § 124 odst. 4 zákoníku práce organizovat, kontrolovat a řídit práci rejstříkových vedoucích přidělených do soudního oddělení 57
Lucie Svobodová je oprávněna dle § 124 odst. 4 zákoníku práce organizovat, kontrolovat a řídit práci rejstříkových vedoucích přidělených do soudního oddělení 76
Ivana Kavanová je oprávněna dle § 124 odst. 4 zákoníku práce organizovat, kontrolovat a řídit práci rejstříkových vedoucích přidělených do soudního oddělení 82
Dagmar Slezáková je oprávněna dle § 124 odst. 4 zákoníku práce organizovat, kontrolovat a řídit práci rejstříkových vedoucích přidělených do soudního oddělení 86
Eliška Menčíková je oprávněna dle § 124 odst. 4 zákoníku práce organizovat, kontrolovat a řídit práci rejstříkových vedoucích přidělených do soudního oddělení 87

INFORMAČNÍ CENTRUM – pobočka Liberec

Vedoucí informačního centra

Ivana Soldátová

Jakub Bláha, Dis.

- Informace o stavu a průběhu soudních řízení probíhajících u KS – pobočky v Liberci.
- Informace z resortu justice z internetových stránek přístupných veřejnosti s výjimkou informací podle zákona č. 106/1999 Sb.
- Nahlížení do soudních spisů včetně sbírky listin a elektronických spisů v informačním systému CEPR (elektronický platební rozkaz) včetně pořizování kopií z nich na žádost účastníků
- **Vyřizování žádosti o lustraci žalob na osobu a vydává o tom potvrzení.**
- **Vyznačuje doložky právní moci a vykonatelnosti na stejnopisy rozhodnutí.**
- **Výpisy z katastru nemovitostí pro interní potřebu**
- **Vydává výpisy z obchodního rejstříku na číse dveří 318/ III. poschodí**

KOMENTÁŘ

Pracoviště Ústí n. L.

1) Věci prvostupňové trestní agendy (§ 17 tr. ř., zákon č. 104/2013 Sb. mimo § 87 a násl., § 202 a násl. zákona) jsou přidělovány soudnímu oddělení po započtení věci přidělených dle pravidla specializace a přednostního přidělení na základě podatelny soudu vyznačeného termínu podání obžaloby. Do bankovní a finanční kriminality patří § 218, 222, 223, 224, 225, 226, 240, 248, 251, 257, 258 tr. zákoníku, korupce § 329, 330, 331, 332, 333 tr. zákoníku.

Vazební věci prvostupňové jsou přidělovány postupně po jedné počínaje oddělením 2 T (s výjimkou věci přidělených dle pravidla specializace a zastaveného nápadu) – se započtením přidělení dle specializace.

Nevazební prvostupňové věci jsou přidělovány postupně po jedné počínaje oddělením 2 T (s výjimkou věci přidělených dle pravidla specializace a zastavení nápadu) se započtením přidělené specializace.

2) Všichni předsedové senátů trestního úseku krajského soudu zajišťují rozhodování dle § 69 tr. ř. a § 85b odst. 3 a násl. tr. ř. a dle § 87 a násl., § 202 a násl. a § 233 a násl. zákona č. 104/2013 Sb. dle stanoveného plánu služeb a dosažitelnosti. V případech, kdy soudce mající dosažitelnost nemůže rozhodnout (např. kratší nepřítomnost, lékař, nemoc, vyloučení z věci atd.), určí soudce příslušného k rozhodování dle § 69 tr. ř. a § 85b odst. 3 a násl. a dle § 87 a násl., § 202 a násl., § 233 a násl. zákona č. 104/2013 Sb. místopředseda. Během dosažitelnosti rozhoduje každý z předsedů senátu, rozhoduje-li o mladistvém, jako soud pro mládež.

Do dosažitelnosti spadá též rozhodování o věcech podle z. č. 177/2008 Sb. Rozhodování týkající se obvodů okresních soudů Děčín, Chomutov, Litoměřice, Louny, Teplice, Most, Ústí nad Labem přísluší podle pořadí po jedné věci každému ze soudců zapsaných v rozvrhu práce a výjimkou předsedy krajského soudu počínaje soudci senátu 5To, 6To, 4To, 7To, dále pak soudci prvostupňovými. V případě nejasností rozhoduje místopředseda pro trestní úsek krajského soudu.

Pověření pracovníci: Ivana Tataiová, Lenka Hajasová, Vladimír Šišťík, Irena Balážová, Monika Prokešová

3) Při střetu specializací je přednost stanovena v pořadí: 1. korupce, 2. doprava, 3. finanční a bankovní kriminalita.

4) Věci T, To již dříve v meritu projednáváné krajským soudem projednává při opětovném předložení krajskému soudu senát ve věci již dříve rozhodující. Není-li již soudce, který rozhodoval jako předseda senátu, členem senátu, jemuž by věc takto měla připadnout, rozhodne ji v senátě, jehož je nyní členem. Návrh na povolení obnovy řízení rozhoduje soudce, který rozhodl v I. stupni, i když je již členem jiného senátu. Návrh na uznání a výkon cizozemského rozhodnutí podle § 298 a násl. zákona č. 104/2013 Sb. projedná soudce, který již v téže věci byl činný ve smyslu § 299 odst. 3 ZMJS. Ve sporných případech rozhodne místopředseda.

5) Předsedové senátů organizují práci v jednotlivých senátech tak, aby všichni (předsedové a soudci) měli rovnoměrný prostor pro vyřizování přidělené agendy a na rozhodování se podíleli zásadně stejným dílem. Za tímto účelem určí konkrétní způsob předsedání tak, aby bylo rovnoměrné.

6) Členové každého oddělení To se zastupují navzájem.

7) Soudci dočasně přidělení ke krajskému soudu zastupují členy senátu v oddělení odvolací agendy podle pokynu místopředsedy pro trestní úsek.

8) Soudní tajemníci Jiřina Neumanová a Vladislav Šišťík vedou rejstřík Nt - oddíly Řízení o předání do čl. států EÚ a Vydávací řízení.

9) Seznam přisedících vede soudní tajemnice Jiřina Neumanová. Přisedící zařazení do jednotlivých oddělení budou zařazování do senátů k rozhodování v jednotlivých trestních věcech v pořadí, v němž jsou vedeni v Rozvrhu práce. Přihlíženo bude dále k časovým možnostem jednotlivých přisedících, k jejich zdravotnímu stavu, k době zbývajících do konce jejich funkčního období a k případné odbornosti přisedícího. Nebude-li pořadí, vyplývající z Rozvrhu práce při využívání jednotlivých přisedících pro rozhodovací činnost zachováno, poznamená soudní tajemnice do přehledu, který vede, důvody, pro které se tak stalo. Pokud nelze pro překážky na straně přisedících (časová kolize, zdravotní stav, zánik funkčního období apod.) využít žádného z přisedících zařazených do soudního oddělení, lze zařadit do senátu k rozhodování přisedící, zařazené do číselně následujícího soudního oddělení.

10) Při vyloučení soudce nebo senátu z projednávání věci rozhodne o přidělení věci jinému soudci trestní místopředseda soudu s tím, že 1. věc nápadu soudce, jemuž byla věc přidělena, případně tomu soudci, který byl vyloučen a věc mu odňata.

11) V případě, že trestnímu prvostupňovému soudci napadne mimořádně obsáhlá věc čítající více než 10000 stran, pak další obdobně rozsáhlá věc, která by dle rozvrhu práce připadla opět tomuto soudci, bude přidělena soudci následujícímu dle rozvrhu práce.

Předseda soudu a z jeho pověření místopředseda soudu pro věci trestní mohou, brání-li přidělení věci podle pravidel uvedených v rozvrhu práce zákonné důvody (vyloučení soudce dle § 30 tr. ř.), dlouhodobá nepřítomnost soudce (nemoc, stáž) přidělení věci mimořádně povahy a rozsahu a také k zajištění plynulosti řízení, zejména ve věcech vazebních apod., rozhodnout o přidělení věci jinému soudci či na potřebnou dobu zastavit soudci nápad věci. Přednostně se věci přidělují zastupujícímu soudci, případně soudci jinému. Takové přidělení věci musí být vždy odůvodněno.

12) O prodloužení doby sledování bankovního účtu nebo účtu u osoby oprávněné k evidenci investičních nástrojů podle zvláštního zákona (§ 8/3 tr.ř.) a rozhodování o prodloužení doby trvání odposlechu a záznamu telekomunikačního provozu (§ 88/4 tr.ř.) rozhodují všichni soudci trestního úseku krajského soudu, a to v pořadí od soudců prvostupňových dle čísla senátu, poté soudci odvolací dle senátů, každý po jedné věci.

13) Ohledně neskončených prvostupňových věcí po soudci, který odchází nebo je postaven mimo výkon funkce, rozhodne o přidělení věci trestní místopředseda tak, že je rovnoměrně rozdělí mezi soudce zbývajících, přičemž zde neplatí zásada zastupujícího soudce.

14) Kde je v rozvrhu práce na úseku občanskoprávním a obchodním uvedeno „okres“, míní se tím obecný soud účastníka dle

§ 85 odst. 2, § 85a o.s.ř.

15) V případě, kdy nelze povolat žádného z přísedících k zasedání v senátě, k němuž jsou rozvrhem práce přidělení, z důvodů jejich vyloučení z vykonávání úkonů trestního řízení nebo z důvodů odůvodněných překážek výkonu funkce (v důsledku zdravotní indispozice, pracovní neschopnosti, dovolené, osobních, rodinných, pracovních, dopravních, jakož i dalších objektivních překážek výkonu funkce), povolají se přísedící ze senátu, který číselně následuje.

16) Věci vedené jako žaloby pro zmatečnost dle § 229 odst. 3, 4 o.s.ř., žaloby ve věci hlavní intervence dle § 91a o.s.ř., rozhodování ve věcech vkladu práv k nemovitostem dle části páté o.s.ř. se započítávají do běžného nápadu.

17) V oddělení 8Co až 12Co, 14 Co a 84Co se přidělování nápadu opakuje po každé další 27. věci, a to od 1.10.2015.

18) Věci pozůstalostní (dědické) odvolací agendy a agendy s mezinárodním prvkem se započítávají do běžného nápadu. Za věci odvolací agendy s mezinárodním prvkem se nepovažují věci v prvním stupni vyřizované v agendách C, EC, EPR, E, EXE, Nc, kdy účastník (žalobce, oprávněný) je právnická osoba se sídlem mimo území ČR a je zastoupen v řízení advokátem se sídlem v ČR. Ve sporných případech (zda věc přidělit specializovanému senátu pro vyřizování věci s mezinárodním prvkem) rozhodne o přidělení věci k vyřízení, z podnětu vyšší podatelny či předsedy senátu místopředseda civilního úseku.

19) Přidělování věci agendy správní dle § 31/2 z. č. 150/2002 Sb. je zajištěno programem IS VKS.

20) Přidělování nového nápadu obchodní agendy a věci převedených z rejstříku Ro a Sm je zajištěno automaticky programem IS VKS.

Pracovnice vyšší podatelny seřadí před zápisem denní nápad abecedně podle příjmení a jména žalobce, věci Ro podle spisových značek.

Bude-li zjištěno, že u insolvenčního soudu již probíhá insolvenční řízení na majetek dlužníka, který tvoří s novým dlužníkem koncern, bude věc přidělena do stejného soudního oddělení, ve kterém insolvenční řízení na majetek dlužníka z koncernu již probíhá; to neplatí v případě, kdy v později napadlé věci již bylo rozhodnuto o úpadku a byl ustanoven insolvenční správce, v tomto případě se věc přidělí do tohoto insolvenčního oddělení.

Jde-li o opakovaný insolvenční návrh téhož navrhovatele ve věci stejného dlužníka poté, co předchozí insolvenční návrh byl odmítnut nebo bylo řízení o něm zastaveno, přidělí se věc do stejného soudního oddělení, které rozhodovalo o původním návrhu.

21) Vyhlášku o zahájení řízení ve věcech INS vydává vyšší soudní úředník, soudní tajemník nebo asistent soudce, který v příslušném pracovním týdnu vykonává službu dle opatření místopředsedy krajského soudu. Vyšší soudní úředníci provádějí úkony dle z.č. 121/2008 Sb. o vyšších soudních úřednících a vyšších úřednících státního zastupitelství a o změně souvisejících zákonů, v platném znění. Soudní tajemníci vykonávají funkci v rozsahu ustanovení § 6 a § 23 odst. 2 vyhlášky č. 37/1992 Sb. o jednacím řádu pro okresní a krajské soudy, ve znění pozdějších předpisů.

22) Dle § 25 z. č. 182/2006 Sb. (insolvenční zákon) a § 4 vyhlášky č. 311/2007 Sb. předseda krajského soudu určuje osobu insolvenčního správce. V době nepřítomnosti předsedy krajského soudu určuje osobu insolvenčního správce zastupující místopředseda. V insolvenčních řízeních pro pobočku v Liberci určuje osobu insolvenčního správce pověřený místopředseda Mgr. Roman Buchal na základě pověření předsedy krajského soudu.

23) V případě nápadu insolvenčního návrhu na finanční instituci bude dle potřeby změnou rozvrhu práce upraven nápad insolvenčnímu soudci – specialistovi.

24) Rozsah činnosti vyšších soudních úředníků na úseku obchodního rejstříku se stanoví tak, že vyšší soudní úředník provádí úkony soudu v řízení ve věcech obchodního rejstříku, vyjma věci odňatých mu soudcem postupem podle § 7 a § 8 z. č. 121/2008 Sb.

25) Na úseku obchodního rejstříku v případě nepřítomnosti vyšší soudní úřednice (úředníka) či soudní tajemnice bude nápad stejnoměrně rozdělen mezi ostatní vyšší soudní úředníky a soudní tajemnice z oddělení 65 a 66.

26) Opatření k přidělování, projednávání a rozhodování věci „Co“ v souvislosti s otevřením nového soudního oddělení 8Co:

V souvislosti se zřízením nového soudního oddělení (odvolacího senátu) 8 Co od 1.10.2015, budou věci „Co“, které do 30.9.2015 napadnou do senátů 11Co, 12Co, 14Co a současně přiděleny členům Mgr. Martině Andělové, JUDr. Vilému Šetkovi, JUDr. Martinu Víchovi, projednány a rozhodnuty (po 1.10.2015) v novém senátě 8 Co pod původní spisovou značkou. Stejně tak bude postupováno při opětovném předložení věci „Co“ (po zrušení rozhodnutí soudu I. stupně a vrácení k dalšímu řízení, zrušení odvolacího rozhodnutí dovolacím soudem nebo Ústavním soudem ČR, vyškrtnutí věci jako mylný zápis, vrácení věci z „SO“, apod.) pokud věc do 30.9.2015 vyřizoval referent původního senátu, od 1.10.2015 člen nového odvolacího senátu 8 Co s tím, že bod 32 komentáře k rozvrhu práce pro rok 2015 se v těchto případech nepoužije.

Společné:

27) Podle Opatření předsedy krajského soudu č. 7 (Spr 3932/2002) o finanční kontrole všichni předsedové senátů, samosoudci, vyšší soudní úředníci a soudní tajemnice vykonávají činnost příkazce (§ 15 vyhl. MF č. 64/2002 Sb.).

28) V souladu s ustanovením § 45a o.s.ř. jsou doručováním soudních písemností pověřeny všechny pracovnice podatelny a vedoucí kanceláře krajského soudu (soudní doručovatelé).

29) Vyšší soudní úředníci provádějí úkony dle z. č. 121/2008 Sb., o vyšších soudních úřednících a vyšších úřednících státního zastupitelství a o změně souvisejících zákonů, v platném znění. Soudní tajemníci vykonávají funkci v rozsahu ustanovení § 6 a § 23 odst. 2 vyhlášky č. 37/1992 Sb., o jednacím řádu pro okresní a krajské soudy, ve znění pozdějších předpisů.

30) Je-li přidělování nového nápadu určeno pořadím nebo využitím automatického systému IS VKS, pracovnice vyšší podatelny (případně vedoucí kanceláře, pokud zapisuje nový nápad) seřadí před zápisem denní nápad příslušné agendy abecedně podle příjmení a jména žalobce/prvého obžalovaného, věci Ro podle spisových značek.

31) Pro přidělování věci znovu napadlých v agendě Co platí pro všechny občanskoprávní a obchodní odvolací senáty krajského

soudu zásada přidělení věci Co již dříve krajským soudem v odvolacím řízení projednáváné a rozhodované tomu soudnímu oddělení, které ve věci již naposledy jednalo a rozhodovalo.

Pracoviště pobočky Liberec:

- A. Soudní oddělení pobočky KS se sídlem v Liberci projednávají a rozhodují ve všech agendách s věcnou příslušností krajského soudu všechny věci s místní příslušností z obvodů Okresních soudů v České Lípě, Jablonci nad Nisou a Liberci, (§ 42 odst. 1) písm. b), c) zákona č. 6/2002 Sb.). Na úseku správního soudnictví soudní oddělení pobočky KS v Liberci rozhodují věci i tehdy, kdy obecně závazným právním předpisem je založena místní příslušnost Krajského soudu v Ústí nad Labem bez ohledu na sídlo správního orgánu či jeho územní pracoviště, a to v případech, kdy navrhovatel má sídlo, místo svého podnikání, bydliště či se zdržuje v obvodu Okresních soudů v České Lípě, Jablonci nad Nisou a Liberci.
- B. Věci projednáváné a rozhodované v soudních odděleních pobočky KS jsou rozdělovány do jednotlivých soudních oddělení, dle stanovené působnosti a specializace soudního oddělení a dle pravidel stanovených u každé přidělované agendy v jednotlivých soudních odděleních (§ 42 odst. 2) zákona č. 6/2002Sb.) Pořadí rozdělení věcí do jednotlivých soudních oddělení je zajištěno postupem vyznačování času nápadu věci při osobním podání v podatelně, u podání podávaných elektronickou cestou s využitím vyznačeného časového údaje doručení podání soudu v informačních systémech, s nimiž krajský soud pracuje (datové schránky, ISVKS, ISKS, ISIR, ISOR). Pro přidělování věcí v insolvenční agendě platí výjimky vyplývající a) z ust. § 42 odst. 2 zákona č. 6/2002Sb., tj. insolvenční věci dlužníků, kteří tvoří koncern, se přidělí tak, aby je projednávalo stejné soudní oddělení, b) z judikatury vrchních soudů, tj. insolvenční návrh na dlužníka – fyzickou osobu, u kterého před jeho přidělením je zjištěno, že již u soudu probíhá insolvenční řízení manžela dlužníka, se insolvenční návrh přidělí do soudního oddělení, ve kterém je projednáváno insolvenční řízení manžela dlužníka.
- C. Ve všech soudních odděleních se zastupují předsedové senátů a soudci dle stanovených zástupů v jednotlivých soudních odděleních v pořadí označeného zástupu. Zastupování asistentů soudců, vyšších soudních úředníků, soudních tajemníků, rejstříkových vedoucích, vedoucích kanceláří je ve všech soudních odděleních (s výjimkou případů personálního neobsazení) stanoveno rovněž v pořadí označeného zástupu. (§ 42 odst. 1 písm. c), d), § 44 odst. 1, 2 zákona č. 6/2002Sb.) Pokud nastane v dané kauze stav předpokládaný § 44 odst. 1 nebo odst. 2 zákona č. 6/2002Sb. (tj. dlouhodobá více než 90 dnů trvající nepřítomnost, vyloučení více soudců z projednání a rozhodování věci, přeložení soudce k jinému soudu, zánik funkce soudce), může stanovit místopředseda krajského soudu pro pobočku, který jiný soudce nebo senát věc projedná a rozhodne (§44 odst.1), nebo určí, který soudce, asistent, vyšší soudní úředník, soudní tajemník provede ve věci jednotlivé úkony (§ 44 odst. 2).
- D. V odvolacích agendách krajského soudu, ve věcech projednáváných a rozhodovaných v soudních odděleních pobočky KS, které krajský soud již naposledy v odvolacím řízení projednával a rozhodoval, jsou při jejich opětovném předložení soudem prvního stupně do odvolacího řízení přidělovány k projednání a rozhodnutí tomu soudnímu oddělení pobočky KS, které ve věci již naposledy jednalo a rozhodovalo.
- E. Všichni předsedové senátů trestního úseku krajského soudu zajišťují rozhodování dle § 69 tr. ř. a § 85b odst. 3 a násl. tr.ř. a dle § 87, § 202 a násl. a § 233 a násl. zákona č. 104/2013 Sb. dle stanoveného plánu služeb a dosažitelnosti. V případech, kdy soudce mající dosažitelnost nemůže rozhodnout (např. kratší nepřítomnost, lékař, nemoc, vyloučení z věci atd.), určí soudce příslušného k rozhodování dle § 69 tr. ř. a § 85b odst. 3 a násl. a dle § 87 a násl., § 202 a násl., § 233 a násl. zákona č. 104/2013 Sb. místopředseda. Během dosažitelnosti rozhoduje každý z předsedů senátu, rozhoduje-li o mladistvém jako soud pro mládež
- F. V případech dlouhodobé nepřítomnosti soudce (více než 90 dnů z důvodu nemoci, přeložení soudce na dobu kratší 1 roku, nápadu mimořádně skutkově a právně složitě věci většího rozsahu), k zajištění rovnoměrného zatížení soudních oddělení jako podmínky pro zajištění plynulého vyřizování všech věcí v dané agendě, může místopředseda krajského soudu pro pobočku zastavit nápad nových věcí do soudního oddělení postupem stanoveným v § 41 odst. 2 zákona č. 6/2002Sb., tj. změnou rozvrhu práce na stanovenou dobu.
- G. Při střetu specializací v nově napadlé trestní věci (T) je kritériem rozhodným pro její přidělení do soudního oddělení vyšší stupeň závažnosti trestného činu. Trestnými činy korupce se rozumí trestné činy podle § 331, 332, 333 tr. zákoníku.
- H. Do odvolání je zastaven nápad :
- do soudního oddělení 62 na úseku správního soudnictví a na úseku obchodního soudnictví v rozsahu nápadu pod bodem 6)-7).
 - nových věcí od 1.1.2016 do soudního oddělení 57 na trestním úseku, vyjma věcí obžlivých, jež byly v totožném soudním oddělení vyřizovány k 1.1.2016
 - nových věcí od 1.1.2016 do soudního oddělení 37 na obchodním úseku
- I. Vyšší soudní úředník zařazený rozvrhem práce společně v týmech č. 6,7,8,9 (tj. v týmech působících na obchodním úseku pobočky v soudních odděleních 37,38,39,62) vykonává v řízeních probíhajících v těchto odděleních, a to v souladu s ust. § 4 odst. 2 zák. č. 121/2008 Sb. a § 1 instrukce č. 505/2001-Org. tyto úkony:
- Bez pověření samosoudce :
 - úkony spojené s kontrolou návrhu na zahájení řízení vč. výzvy k odstranění vad podání
 - úkony spojené s rozhodováním a proplácením tlumočného, znalečného a svědeckého, rozhodováním o zálohách na náklady důkazů
 - úkony soudu I. stupně v odvolacím řízení a dovolacím řízení (doručení odvolání protistraně, výzvy k odstranění vad odvolání a dovolání, rozhodování o soudních poplatcích vč. zastavení řízení pro nezaplacení poplatku)
 - úkony při rozhodování o jistotách složených ve věcech předběžného opatření

- poplatková kontrola spisů
 - úkony VSÚ dle § 11 zák. č. 121/2008 Sb. v agendě CEPR
 - rozhodování formou platebního rozkazu (el. platebního rozkazu včetně výzvy dle § 114b) o.s.ř.)
 - Na základě pověření a dle pokynu samosoudce v souladu s § 5 zák. č. 121/2008 Sb. tyto jednotlivé úkony : -
 - příprava konceptů rozhodnutí ve věci záloh a odměn likvidátorů
 - příprava konceptů rozhodnutí o procesním nástupnictví a přerušení (pokračování v řízení) řízení v intencích § 107, § 107a, § 109-111 a o.s.ř.,
 - příprava konceptů rozhodnutí o ustanovení opatrovníka účastníku řízení, o přibrání účastníka do řízení, o ustanovení znalce
 - příprava konceptu usnesení o zastavení řízení dle § 104, §107/5 o.s.ř., § 111 o.s.ř.
 - příprava zprávy podle § 104a o.s.ř.
- J.** Mgr. Lukáš Pauldura – úkony asistenta soudce a vyššího soudního úředníka ve věcech nevyřízených konkurzů (rejstřík K)

EVIDENČNÍ SENÁTY:

Úsek	<u>Předseda evidenčního senátu</u> <u>Člen evidenčního senátu</u>	<u>Odborný referent</u> Referent
Trestní	<u>Mgr. František Bošík</u> JUDr. Eva Drahotová JUDr. Jan ChochoLATý, Ph.D.	<u>Neobsazeno</u> Marcela Adamečková - UL Neobsazeno - LB
Civilní - UL	<u>Mgr. Martin Pašek</u> JUDr. Jiří Brádka Mgr. Jiří Vild JUDr. Jana Nováková Mgr. Radek Pavelka	
- LB	<u>JUDr. Vladimír Velenský</u> JUDr. Milan Skála	
Správní	<u>JUDr. Markéta Lehká, Ph.D.</u> Mgr. Lucie Trejbalová Mgr. Karolína Tylová	
Obchodní	<u>JUDr. Eva Sixtová</u> JUDr. Petra Švamberská Mgr. Vladimír Beran	

SPRÁVA KRAJSKÉHO SOUDU

Ing. Jan Tobiáš

ředitel správy krajského soudu

zástup: Ing. Helena Gábelová

Bc. Dagmar Dudková

Mgr. Marcela Trejbalová

- » komplexní zajišťování činnosti správního úseku krajského soudu včetně odborného metodického usměrňování všech úseků odborné činnosti na úseku soudního výkonu s výjimkou soudcovské činnosti včetně komplexní odpovědnosti za chod těchto úseků u podřízených okresních soudů
- » vyřizuje personální věci zaměstnanců působících u KS s výjimkou soudců a justičních čekatelů, přijímání zaměstnanců a jejich přidělování na jednotlivé úseky ve spolupráci s personálním útvarem řízeným předsedou soudu
- » úkony finanční kontroly dle zák. č. 320/2001 Sb., ve znění vyhl. č. 416/2004 Sb.
- » metodická a kontrolní činnost práce správ OS v působnosti KS
- » řízení, organizace, kontrolní činnost úseků správy KS
- » organizační zajištění zadávání veřejných zakázek u KS a podle pokynů předsedy podílení na rozhodování o veřejných zakázkách u KS i OS
- » průběžná a následná kontrola u KS
- » odměny, osobní ohodnocení a další finanční motivování zaměstnanců
- » plní další úkoly související s výkonem státní správy KS podle pověření a pokynů předsedy KS
- » podíl na tvorbě rozpočtu, při zajišťování velkých investičních výdajů u KS a OS v působnosti KS
- » metodická a kontrolní činnost ředitelů správ OS
- » řízení, organizace a kontrolní činnost pobočky KS v Liberci
- » koordinace a organizace činností při přípravě výstavby justiční budovy v Ústí nad Labem
- » komunikace s MSp
- » přijímání stížností

Zdeňka Volavková

zástup: Marcela Adamečková

- » koordinace prací při sestavování rozvrhu práce KS
- » plnění dalších úkolů podle pověření a dle pokynů ředitele správy KS
- » metodická a kontrolní činnost ředitelů správ OS v určeném rozsahu
- » zajišťování agendy znalců a tlumočnicků u krajského soudu *
- » podíl na průběžné a následné kontrole u KS
- » zastupování ředitele správy jako příkazce operace v souladu se zák. č. 320/2001 Sb.
- » organizování a řízení práce pracovníků spisoven a tiskového centra
- *
 1. zajišťování agendy znalců a tlumočnicků, zejména provádění úkonů správního orgánu (jako oprávněná úřední osoba) ve správních řízeních týkajících se znalců a tlumočnicků podle zákona č. 36/1967 Sb., o znalcích a tlumočnících ve znění pozdějších předpisů
 2. vedení seznamu znalců a tlumočnicků a osobních spisů (v písemné i elektronické podobě), práce v systému IAIS ROS (dle zák. o základních registrech)
 3. zpracování podkladů v souvislosti se jmenováním, rozhodováním o zániku práva vykonávat činnost a vyškrtnutím znalců a tlumočnicků
 4. kontrola deníků
 5. zpracování statistických přehledů o činnosti znalců a tlumočnicků, rozborů a výkazů dle pokynů MS ČR
 6. zajištění zasedání znaleckých komisí
 7. provádění legalizace listin

Marcela Adamečková
zástup: Zdeňka Volavková

- » zajišťování agendy znalců a tlumočnicků u krajského soudu *
- » činnosti související s rozvrhem práce a jeho aktualizací v průběhu roku
- » vedení správního deníku v agendě znalců a tlumočnicků
- *
 1. zajišťování agendy znalců a tlumočnicků, zejména provádění úkonů správního orgánu (jako oprávněná úřední osoba) ve správních řízeních týkajících se znalců a tlumočnicků podle zákona č. 36/1967 Sb., o znalcích a tlumočnících ve znění pozdějších předpisů
 2. vedení seznamu znalců a tlumočnicků a osobních spisů (v písemné i elektronické podobě), práce v systému IAIS ROS (dle zák. o základních registrech)
 3. zpracování podkladů v souvislosti se jmenováním, rozhodováním o zániku práva vykonávat činnost a vyškrtnutím znalců a tlumočnicků
 4. kontrola deníků
 5. zpracování statistických přehledů o činnosti znalců a tlumočnicků, rozborů a výkazů dle pokynů MS ČR
 6. zajištění zasedání znaleckých komisí
 7. provádění legalizace listin

Ing. Helena Gábelová
vedoucí útvaru ekonomiky
zástup: Ing. Jan Kalda

- » komplexní zabezpečování rozpočtu a financování krajského a okresních soudů
- » kontrolní činnost okresních soudů
- » vykonává činnost správce rozpočtu podle § 16, 17 vyhl. MF č. 64/2002 Sb.
- » financování investiční výstavby
- » ekonomické rozborů na úseku rozpočtu mzdových prostředků včetně sledování vývoje výdajů
- » zastupování ředitele správy soudu

Ing. Jan Kalda

- » vykonává činnost správce rozpočtu podle § 16, 17 vyhl. MF č. 64/2002 Sb.
- » financování investiční výstavby
- » dílčí ekonomické rozborů na úseku rozpočtu mzdových prostředků včetně sledování vývoje výdajů

Markéta Štillová
zástup: Jana Hložková

- » komplexní zabezpečování pokladní služby

Ing. Rudolf Háva
vedoucí útvaru investic
zástup: Ing. Miroslav Stehlík

- » organizace a řízení práce zaměstnanců investičního útvaru
- » koordinace přípravy a realizace investic, zpracovávání investičních záměrů, koordinace finančního zajišťování investic a projektové, technické, provozní, obchodní a organizační přípravy
- » řešení rozporů a zpracovávání odborných technických posudků, organizace vypořádání majetkoprávních vztahů
- » stanovování způsobů realizace investic a průzkum finančních zdrojů, navrhování, kontraktace a koordinace účastníků investic, projektantů, dodavatelů apod.,
- » zajišťování a koordinace kolaudačních řízení u stavebních investic

Ing. Miroslav Stehlík

- » zajišťování přípravy investičních akcí, zpracovávání investičních záměrů podle zadání, způsobů financování, projektové přípravy apod.
- » zpracovávání rozpočtů a plánů nákladů na přípravné, průzkumové a projektové práce
- » organizační zajišťování autoprovozu včetně zajišťování pojištění a hospodárního využívání automobilů
- » metodické řízení zajišťování provozu, údržby, oprav, pojištění a hospodárního využívání automobilů okresních soudů v působnosti krajského soudu
- » sledování a dodržování zákona o hospodaření energií u KS a u okresních soudů v jeho obvodu

Věroslava Zámotná

- » zajišťování přípravy investičních akcí, zpracovávání investičních záměrů podle zadání, způsobů financování, projektové přípravy apod.
- » zpracovávání rozpočtů a plánů nákladů na přípravné, průzkumové a projektové práce
- » sledování a dodržování zákona o hospodaření energií u KS a u okresních soudů v jeho obvodu

Miroslava Prášková

vedoucí útvaru účetní

zástup: Jana Zatloukalová

- » komplexní zabezpečování účetnictví
- » metodická a kontrolní činnost u okresních soudů
- » vykonává činnost hlavní účetní podle § 16, 17 vyhl. MF č. 64/2002 Sb.
- » vedení účetní agendy ve stanoveném rozsahu (výdajová část)
- » vedení účetní agendy ve stanoveném rozsahu (příjmová část)

Jana Zatloukalová

zástup: M. Prášková

Milena Kozáčková

zástup: L. Špinarová

- » mzdová agenda
- » kontrola mzdové agendy u okresních soudů
- » mzdová agenda
- » samostatné zajišťování účetních prací
- » kontrola mzdové agendy u okresních soudů

Lenka Špinarová

zástup: M. Kozáčková

Šárka Jelínková zástup: J. Zatloukalová zástup: M. Prášková	<ul style="list-style-type: none"> » agenda příjem a vrácení soudních poplatků » evidence cizích peněz (depozita) » předpis závazků z výkonu trestu
Alena Hanušová	<ul style="list-style-type: none"> » vedení deníku depozitního účtu včetně jeho otevírání a uzavírání » samostatné účtování na uceleném úseku účetnictví – odepisování pohledávek » sledování a evidování pohybu finančních operací a stavu finančních prostředků na bankovním účtu včetně kontroly bankovních zůstatků a hotovosti, provádění platebního a zúčtovacího styku s bankou a provádění oprav v účetních dokladech
Věra Langweilová	<ul style="list-style-type: none"> » vymáhání pohledávek » veškeré právní úkony při nakládání s daňovými pohledávkami (§ 7 z. č. 219/2000 Sb. a § 9/2 instr. č. 101/03-OM-SP) » úkony v rámci nakládání s nedaňovými pohledávkami » metodická a kontrolní činnost na úseku vymáhání pohledávek u okresních soudů » podávání exekučních návrhů podle § 37 zák. č. 120/2001 Sb., exekučního řádu na základě smluv o provedení exekucí se soudními exekutory » přihlašování pohledávek do konkurzního, dědického a insolvenčního řízení

Jan Vyleťal vedoucí útvaru údržby a majetkové správy zástup: Ing. Rudolf Háva	<ul style="list-style-type: none"> » technické zabezpečování a řízení údržby a opravy budov krajského soudu » správce budov krajského soudu » požární ochrana včetně kontrol u okresních soudů
Jana Hovorková	<ul style="list-style-type: none"> » komplexní zajišťování správy majetku včetně HW a SW » účast na kontrolách činnosti u okresních soudů » zajišťování stravenek
Jarmila Sovová	<ul style="list-style-type: none"> » komplexní zajišťování správy majetku včetně HW a SW » účast na kontrolách činnosti u okresních soudů » zajišťování stravenek
Markéta Štillová	<ul style="list-style-type: none"> » komplexní zajišťování správy majetku včetně HW a SW » účast na kontrolách činnosti u okresních soudů

Ing. Milena Pucová vedoucí útvaru informatiky zástup: Ing. Alena Petrová	<ul style="list-style-type: none"> » správa počítačových sítí a informačních systémů v působnosti krajského soudu » zabezpečení zálohování dat » instalace a testování nových verzí programů » administrátor programu IS VKS
neobsazeno	<ul style="list-style-type: none"> » správa informačního systému OS Louny, správa aplikace ISAS OS Louny » organizační zabezpečení budování počítačových sítí v působnosti krajského soudu » instalace a testování nových verzí programů » metodické řízení správců dat
Vlastimil Veselý ml.	<ul style="list-style-type: none"> » zabezpečení ochrany, údržby a aktualizace databáze u obchodního rejstříku » instalace a testování nových verzí programů

Martin Vondráček

- » správa informačního systému OS Děčín
- » organizační zabezpečení budování počítačových sítí v působnosti krajského soudu
- » instalace a testování nových verzí programů
- » metodické řízení systémů elektronické pošty a antivirové ochrany u soudů v působnosti krajského soudu

Bc. Milada Kukulová

*Vedoucí úseku občanskoprávního,
správního*

zástup: Helena Příhodová

Milada Nová

Jiřina Neumanová

- » organizování, řízení a kontrola práce zaměstnanců krajského soudu na úseku správním a občanskoprávním, zajišťování řádného chodu kanceláří na těchto úsecích
- » podíl na přijímání zaměstnanců, sledování a návrhy na postup zaměstnanců na svěřeném úseku ve spolupráci s vedoucí personálního útvaru včetně pracovního hodnocení a návrhů na změny nenárokových složek platu
- » koordinace, metodické usměrňování a odborný dohled nad činnostmi soudních kanceláří krajského soudu na úseku, správním a občanskoprávním a u okresních soudů v obvodu Krajského soudu v Ústí nad Labem
- » výpočet potřeby zaměstnanců ve výkonu krajského soudu a okresních soudů
- » výpočet výkonnosti soudců soudů v obvodu Krajského soudu v Ústí nad Labem
- » zpracování výkazů za krajský soud – agenda občanskoprávní a správní včetně čtvrtletních rozborů odvolací občanskoprávní
- » metodická a kontrolní činnost na úseku statistiky a výkazů ve vztahu k agendě, občanskoprávní a správní
- » školení, tj. zajišťování konkrétních potřeb školení, zajišťování specifických a konkrétních školení prostřednictvím justiční akademie
- » koordinace a dohled nad adaptačními plány jednotlivých zaměstnanců krajského soudu – stávajících i nově příchozích
- » plnění dalších úkolů podle pokynů nadřízených zaměstnanců odpovídající platovému zařazení

Helena Příhodová

Vedoucí úseku obchodního

zástup: Milada Nová

Milada Kukulová

Jiřina Neumanová

- » organizování, řízení a kontrola práce zaměstnanců krajského soudu na úseku obchodním, zajišťování řádného chodu kanceláří na obchodním úseku
- » podíl na přijímání zaměstnanců, sledování a návrhy na postup zaměstnanců na svěřeném úseku ve spolupráci s vedoucí personálního útvaru
- » pracovní hodnocení, návrhy na změny nenárokových složek platu na svěřeném úseku (odměny, osobní příplatky, apod.)
- » plnění úkolů v souvislosti s agendou základních registrů
- » dohled nad činnostmi soudních kanceláří krajského soudu na obchodním úseku a u okresních soudů Ústeckého kraje
- » metodická činnost na úseku soudních kanceláří krajského soudu na a obchodním úseku a obchodním rejstříku a u okresních soudů Ústeckého kraje
- » vedení všeobecného oddílu rejstříku Nc na obchodním úseku
- » správkyně aplikace programu ISKS ve vztahu k agendě správní a obchodní
- » výpočet potřeby zaměstnanců ve výkonu krajského soudu
- » zpracování výkazů za krajský soud - agenda obchodní a správní (s výjimkou agendy Ecm a EC, EPR)
- » metodická a kontrolní činnost na úseku statistiky a výkazů ve vztahu k agendě obchodní a správní
- » vede knihu úschov pro odd. Cm
- » plnění úkolů v souvislosti s agendou základních registrů
- » plnění dalších úkolů podle pověření a dle pokynů ředitele správy KS

<p>Milada Nová <i>Vedoucí úseku insolvenčního zástup: Helena Příhodová Milada Kukulová Jiřina Neumanová</i></p>	<ul style="list-style-type: none"> » organizování, řízení a kontrola práce zaměstnanců krajského soudu na úseku insolvenčním a vyšší podatelny, zajišťování řádného chodu kanceláří na insolvenčním úseku a vyšší podatelny » podíl na přijímání zaměstnanců, sledování a návrhy na postup zaměstnanců na svěřeném úseku ve spolupráci s vedoucí personálního útvaru » zajišťování vstupního a průběžného vzdělávání zaměstnanců okresních soudů ve spolupráci s ostatními vedoucími úseků (úsekovými vedoucími) a personálním útvarem » metodická spolupráce při tvorbě a rozvoji informačních systémů soudů (sběr dat, požadavků, podnětů, dotazů, apod.) » pracovní hodnocení, návrhy na změny nenárokových složek platu na svěřeném úseku (odměny, osobní příplatky, apod.) » dohled nad činností soudních kanceláří krajského soudu na úseku insolvenčním ve vztahu k agendám K, Kv, INS, ICm a EC a u okresních soudů Ústeckého kraje » hlavní metodická činnost na úseku soudních kanceláří krajského soudu a u okresních soudů (metodické vedení a kontrola činností soudních kanceláří okresních soudů, zejména v oblasti systémů ISAS, CEPR, CSLAV) » zpracování výkazů za krajský soud - agenda K, Kv, INS, ICm, ECm, EC a EPR » vede knihu úschov pro odd. INS » plnění úkolů v souvislosti s agendou základních registrů » výpočet výkonnosti soudců v obvodu KS » plnění dalších úkolů podle pověření a dle pokynů ředitele správy KS
<p>Helena Příhodová <i>Vedoucí úseku obchodního rejstříku zástup: Milada Nová Milada Kukulová Jiřina Neumanová</i></p>	<ul style="list-style-type: none"> » organizování, řízení a kontrola práce zaměstnanců krajského soudu na úseku obchodního rejstříku, zajišťování řádného chodu kanceláří na obchodním rejstříku » podíl na přijímání zaměstnanců, sledování a návrhy na postup zaměstnanců na svěřeném úseku ve spolupráci s vedoucí personálního útvaru » pracovní hodnocení, návrhy na změny nenárokových složek platu na svěřeném úseku (odměny, osobní příplatky, apod.) » dohled nad činností soudních kanceláří krajského soudu na úseku obchodního rejstříku a u okresních soudů Ústeckého kraje » metodická činnost na úseku soudních kanceláří krajského soudu na úseku obchodního rejstříku a u okresních soudů Ústeckého kraje » správkyně programu ISROR » zpracování výkazů za krajský soud – agenda obchodního rejstříku » výpočet potřeby zaměstnanců na svěřeném úseku » plnění dalších úkolů podle pověření a dle pokynů ředitele správy KS
<p>Alena Slezáková</p>	<ul style="list-style-type: none"> » správkyně aplikace ISVKS pro úseky obchodní, správní a správu soudu » metodická a koordinační činnost pro úsek obchodní, správní, občanskoprávní, trestní a správu soudu
<p>Jiřina Neumanová <i>Vedoucí úseku trestního zástup: Milada Kukulová Helena Příhodová Milada Nová</i></p>	<ul style="list-style-type: none"> » organizování, řízení a kontrola práce zaměstnanců krajského soudu na úseku trestním » podíl na přijímání zaměstnanců, sledování a návrhy na postup zaměstnanců na svěřeném úseku ve spolupráci s vedoucí personálního útvaru včetně pracovního hodnocení a návrhů na změny nenárokových složek platu » koordinace, metodické usměrňování a odborný dohled nad činností soudních kanceláří krajského soudu na úseku trestním a u okresních soudů v obvodu Krajského soudu v Ústí nad Labem » správkyně aplikace ISVKS ve vztahu k agendě trestní » výpočet potřeby zaměstnanců ve výkonu krajského soudu a okresních soudů » výpočet výkonnosti soudců soudů v obvodu Krajského soudu v Ústí nad Labem » zpracování výkazů za krajský soud - agenda trestní včetně agendy utajované » metodická a kontrolní činnost na úseku statistiky a výkazů ve vztahu k agendě trestní » plnění dalších úkolů podle pokynů nadřízených zaměstnanců odpovídající platovému zařazení

Martina Strohová	<ul style="list-style-type: none"> » správkyně dat ISVKS » čištění seznamu jmen, lustrace cizinců v aplikaci Czech Point, základní registry, aktualizace extranetu » vyřizování žádostí o lustrace
Jana Jandejsková	» řízení úseku spisoven, zajišťování chodu spisovny skartace, spolupráce s archivy
Milada Laňková	<ul style="list-style-type: none"> » zajišťování chodu spisovny » zástup v tiskovém centru

<u>Stanislava Prošková</u> vedoucí úseku podatelny zástup: <i>Ivana Tataiová</i>	<ul style="list-style-type: none"> » řízení úseku podatelny » třídění a doručování písemností a zásilek
Ivana Tataiová	<ul style="list-style-type: none"> » vede jednací protokol podle zák. č. 412/2005 Sb. » protokolující úřednice
Anna Kotalíková	<ul style="list-style-type: none"> » styk s bankou a poštou včetně nákupu kolků » třídění a doručování písemností a zásilek
Ivana Morgesová	» třídění a doručování peněz a jiných cenných zásilek organizace
Věra Pešková	» třídění a doručování písemností a zásilek
Milena Ryglová	» třídění a doručování písemností a zásilek
Iveta Knoblochová	<ul style="list-style-type: none"> » zajišťování činnosti podatelny » skenování došlých písemností » zástup tiskového oddělení
Jana Schnebergerová	» třídění a doručování písemností a zásilek

<i>neobsazeno</i>	» zajišťování provozu počítačových aplikací včetně zpracování informací a dat sekretariát místopředsedkyně
-------------------	--

Jana Hložková	<ul style="list-style-type: none"> » zabezpečování chodu úřední knihovny » tvorba a editace dokumentů na portálu justice » vyřizování žádostí o výpisy z centrální evidence obyvatel » vedení rejstříku ZTR a související vyřizování žádostí o výpis z RT » zpracování výkazů za okresní soudy v obvodu KS
----------------------	---

Jana Businská	<ul style="list-style-type: none"> » obsluha kopírovacího zařízení » doručování peněz a jiných cenných zásilek organizace » styk s bankou a poštou včetně nákupu kolkových známek
----------------------	--

<u>Mgr. Iveta Schöffelová</u> zástupkyně ředitele správy pro pobočku v Liberci	<ul style="list-style-type: none"> » řízení, organizace a kontrola činnosti úseku správy, včetně komplexní odpovědnosti za činnost správního úseku včetně metodického řízení odborných činností na všech úsecích soudního výkonu a správy pobočky s výjimkou soudcovské činnosti, včetně zajišťování řádného chodu soudních kanceláří pobočky » zajišťování součinnosti s Okresním soudem v Liberci pro zabezpečení podmínek řádného užívání nebytových prostor budovy pobočkou krajského soudu na základě platné dohody o přenechání kancelářských prostor do užívání » zajišťování výběru zaměstnanců, příprava návrhů na jejich přijetí do pracovního poměru, zajišťování adaptačního procesu, vzdělávání a hodnocení zaměstnanců včetně navrhování proměnlivých složek platu
--	---

	<ul style="list-style-type: none"> » komplexní zajišťování agendy přisedících » zajišťování podkladů personální, platové a ekonomické agendy včetně autoprovozu a předávání příslušným útvarům správy krajského soudu k dalšímu zpracování » přijímání, případně též protokolární sepisování stížností podle zákona č. 6/2002 Sb. v platném znění a vyřizování žádostí o informace podle zákona č. 106/1999 Sb. » činnost správce rozpočtu a hlavní účetní dle § 16, 17 vyhl. MF č. 64/2002 Sb. na pobočce » další činnosti odpovídající platovému zařazení podle pokynů nadřízených zaměstnanců » vyúčtování náhrad přisedících a účastníků řízení
<p>Ing. Marie Kučerová <i>zástup: Marie Šafaříková</i> <i>(v plném rozsahu)</i></p>	<ul style="list-style-type: none"> » zajišťování správy majetku na pobočce » činnost správce rozpočtu a hlavní účetní podle § 16, 17 vyhl. MF č. 64/2002 Sb. na pobočce v době nepřítomnosti pověřené pracovnice » vedení úřední knihovny na pobočce » zajišťování chodu spisovny
<p>Marie Šafaříková <i>zástup pokladní služby:</i> <i>1. Ing. Marie Kučerová</i> <i>2. Naděžda Viktorinová</i></p>	<ul style="list-style-type: none"> » komplexní zabezpečování pokladní služby na pobočce » dílčí úkony na úseku docházky, evidence přisedících, prodeje a evidence stravenek na pobočce » zajišťování správy majetku na pobočce » vedení evidence náhrad výdajů přisedících a účastníků řízení
<p>Marie Veisová</p>	<ul style="list-style-type: none"> » dozorčí činnost (vyjma agendy insolvenční a obchodního rejstříku) » vedení knihy úschov » správa aplikace CEPR
<p>Wanda Fabinyi</p>	<ul style="list-style-type: none"> » administrativní práce ve správě soudu dle pokynů místopředsedy a zast. ředitele správy KS pro pobočku v Liberci
<p>Jitka Šrýtrová <i>zástup: Marie Veisová</i></p>	<ul style="list-style-type: none"> » správkyňě aplikace programu ISVKS, ISIR, ISROR, LEPO, LEVY, EÚD » dozorčí činnost v agendě insolvenční a obchodního rejstříku
<p>Ing. Jaroslav Kučera <i>Zástup: Bc. Martin Kučera</i></p>	<ul style="list-style-type: none"> » koncepční a metodické řízení projektů informačních justičních systémů spočívající zejména ve správě IS a zajišťování provozu počítačové sítě a IS na pobočce a u okresních soudů Česká Lípa, Jablonec n. N., Liberec » organizační zabezpečení budování počítačových sítí u okresních soudů Česká Lípa, Jablonec n. N., Liberec » instalace a testování nových verzí programů na pobočce a u okresních soudů Česká Lípa, Jablonec n. N., Liberec » metodické řízení správců sítí a správců aplikací na pobočce a u okresních soudů Česká Lípa, Jablonec n. N., Liberec » zabezpečování ochrany, údržby a provozu databáze obchodního rejstříku na pobočce » administrátor programu IS VKS » komplexní zajišťování činností informatika a správce sítě u Okresního soudu v Jablonci nad Nisou

<p>Bc. Martin Kučera Zástup: Ing. Jaroslav Kučera</p>	<ul style="list-style-type: none"> » správa informačního systému pobočky a okresních soudů Česká Lípa, Jablonec n. N., Liberec » technické zabezpečení provozu počítačových sítí pobočky a okresních soudů Česká Lípa, Jablonec n. N., Liberec » instalace a testování nových verzí programů na pobočce a u okresních soudů Česká Lípa, Jablonec n. N., Liberec » komplexní zajišťování činností informatika a správce sítě u Okresního soudu v Jablonci nad Nisou
<p>Martina Šmahelová</p>	<ul style="list-style-type: none"> » organizace, kontrola a řízení chodu podatelny pobočky KS » zajišťování činností podatelny a elektronické podatelny včetně datových schránek
<p>Romana Velechovská 1. zástup vzájemný 2. Dana Šimerová 3. Milena Drašarová</p>	<ul style="list-style-type: none"> » zajišťování činnosti podatelny
<p>Ludmila Horáková</p>	<ul style="list-style-type: none"> » zajišťování chodu spisovny OR

ÚTVAR FINANČNÍ KONTROLY

<p>Ing. Alena Petrová vedoucí útvaru finanční kontroly</p>	<ul style="list-style-type: none"> » zabezpečování činností podle z. č. 320/2001 Sb. u krajského soudu a u okresních soudů v jeho obvodu » vykonává činnost správkyně aplikace programů IRES, ISP, ekonomických agend a ČÚZaK
---	---

ÚTVAR PERSONÁLNÍCH ČINNOSTÍ

<p>Bc. Dagmar Dudková vedoucí útvaru personálních činností zástup: Hana Hofmanová Marcela Holubová</p>	<ul style="list-style-type: none"> » komplexní zajišťování personální a platové agendy u krajského soudu » řízení, organizace a kontrola činnosti personálního útvaru » metodická a kontrolní činnost na úseku personálním a platovém ve vztahu k okresním soudům » zastupování ředitele správy soudu » úkony finanční kontroly dle zák. č. 320/2001 Sb., ve znění vyhl. č. 416/2004 Sb.
<p>Hana Hofmanová zástup: Marcela Holubová</p>	<ul style="list-style-type: none"> » zajišťování personální agendy na úseku nemocí, dovolených, mateřských a rodičovských dovolených a ostatních nepřítomností v práci včetně vedení absenčních karet, evidence docházky » studium při zaměstnání » kontrola podřízených okresních soudů v oblastech shora » vedení osobních účtů zaměstnanců a agenda související s poskytováním sociálních výpomocí a půjček podle platných Zásad pro používání FKSP, včetně vyúčtování a kontroly správnosti účetních dokladů
<p>Marcela Holubová zástup: Hana Hofmanová</p>	<ul style="list-style-type: none"> » zajišťování agendy přísedících » příprava návrhů na jmenování, přidělení a přeložení soudců » výchova » vedení evidenčních pomůcek » zdravotní pojišťovny » provádění dílčích pracovněprávních úkonů a personalistických prací » příprava a kompletace pracovněprávní a zaměstnanecké dokumentace

ÚTVAR BEZPEČNOSTI A KRIZOVÉHO ŘÍZENÍ

Ing. Rudolf Háva
bezpečnostní ředitel
zástup: Jan Vyleťal

- » úkoly odpovědné osoby stanovené z. č. 412/2005 Sb. a dalšími prováděcími předpisy z oblasti utajovaných informací
- » úkoly bezpečnostního ředitele stanovené z. č. 412/2005 Sb. a dalšími prováděcími předpisy z oblasti utajovaných informací
- » zajištění personálního projektu dle z.č. 412/2005 Sb.
- » úkoly stanovené z. č. 240/2000 Sb., krizový zákon
- » úkoly z oblasti bezpečnosti práce a požární ochrany
- » spolupráce s Policií ČR a Vězeňskou službou ČR
- » řízení justiční stráže
- » řešení stížností z oblasti bezpečnosti pracovního prostředí a nakládání s utajovanými informacemi
- » příprava a realizace investic v oblasti bezpečnosti
- » metodické vedení bezpečnostních ředitelů okresních soudů v obvodu působnosti krajského soudu
- » provádění kontrol u okresních soudů v oblasti BOZP, PO, zabezpečení budov a ochrany UI
- » příprava a realizace nových projektů a údržba zabezpečovacích zařízení v budovách krajského soudu
- » posuzování, schvalování projektů zabezpečení budov okresních soudů v oblasti působnosti krajského soudu
- » příprava a kontrola dodržování opatření předsedy krajského soudu z oblasti bezpečnosti a krizového řízení
- » vytváření koncepce ochrany osob, budov a utajovaných informací v oblasti působnosti krajského soudu
- » zajištění převozů cenin, určování zaměstnanců provádějících převoz cenin, počty příslušníků justiční stráže a trasy převozů cenin
- » odpovědná osoba zajišťující mobilní a datové komunikace
- » osobní úkoly z oblasti bezpečnosti a krizového řízení

ÚTVAR INFORMACÍ A ORGANIZAČNĚ SPRÁVNÍ

Mgr. Marcela Trejbalová
vedoucí útvaru informací a organizačně
správního
Zástup: Mgr. Romana Hálová

- » činnost tiskové mluvčí, spočívající v zajišťování informačních, publicistických a tiskových zpráv krajského soudu k veřejnosti a státním i místním sdělovacím prostředkům, v tvorbě mediální politiky
- » metodické vedení okresních soudů v oblasti informační
- » vedení a řízení kanceláře správy soudu a sekretariátu předsedy soudu
- » podávání informací dle zák. č. 106/1999 Sb.
- » právní činnost spočívající v poskytování informací a posuzování smluv uzavíraných krajským soudem a poskytování informací při výběrových řízeních, v pracovněprávních vztazích
- » spravování a aktualizování portálu JUSTICE.CZ a intranetových a internetových stránek krajského soudu
- » zastupování krajského soudu v soudních řízeních a právních jednáních dle pověření předsedou soudu

Kamila Pastorková
kancelář správy soudu

- » protokolární sepisování podání a ústních prohlášení ve věcech stížností
- » vedení správního deníku, rejstříku Si a evidence stížností, administrativní práce ve správě soudu
- » vedení kanceláře správy krajského soudu
- » vyřizování žádostí o výpis z katastru nemovitostí
- » vyřizování administrativní agendy místopředsedy pro věci občanskoprávní a místopředsedkyně pro věci trestní

Martina Pánková
sekretariát předsedy KS
zástup: Martina Strohová

- » organizace práce sekretariátu předsedy soudu
- » vykonávání administrativních prací pro předsedu krajského soudu a ředitele správy krajského soudu
- » organizační příprava porad předsedy krajského soudu s vedením soudu i s předsedy okresních soudů v jeho obvodu, další porady určené předsedou soudu
- » vyřizování administrativní agendy místopředsedy pro věci trestní
- » vedení jednacího protokolu podle zák. č. 412/2005 Sb.
- » administrativní činnost spojenou s přidělováním insolvenčních správců
- » protokolující úřednice

V Ústí nad Labem dne 7.12.2015

Mgr. Luboš Dörfl v. r.
předseda krajského soudu